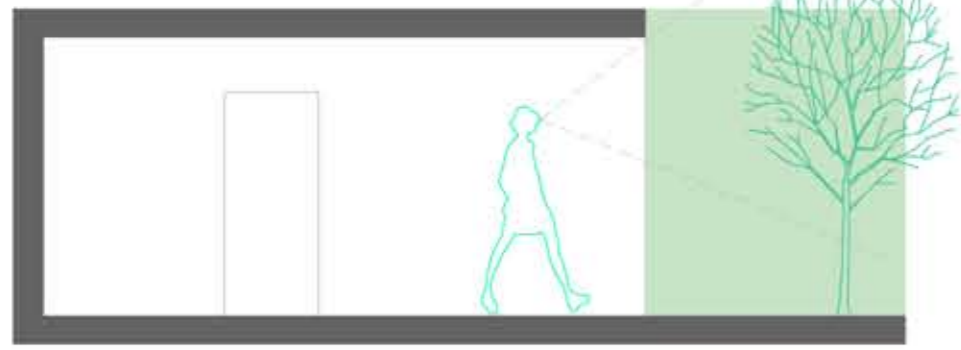
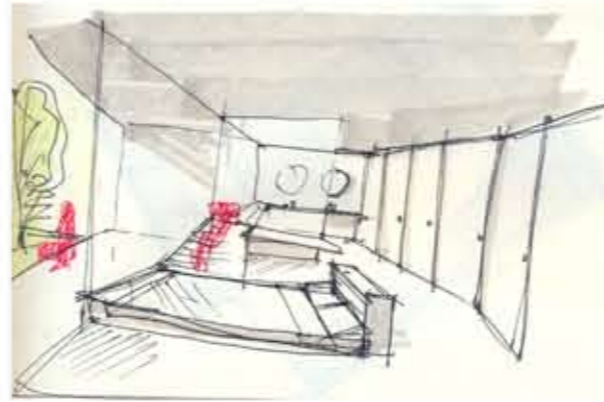


# GENERACIÓ D'UN SISTEMA QUE RESPONGUI A LA FUNCIÓ I SOLAR ASSIGNATS

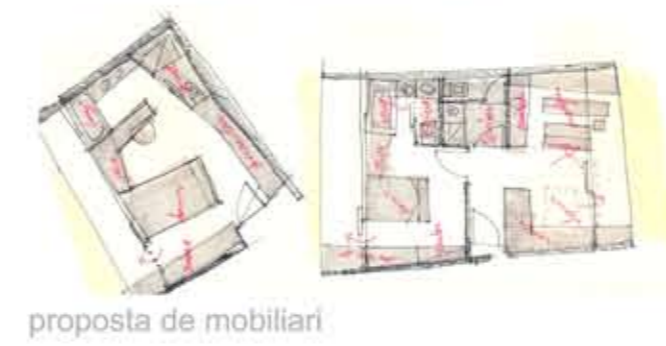
## CÈL·LULA



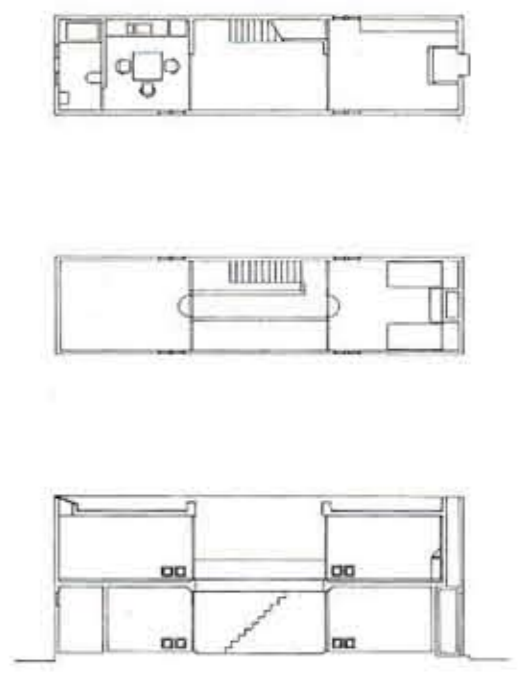
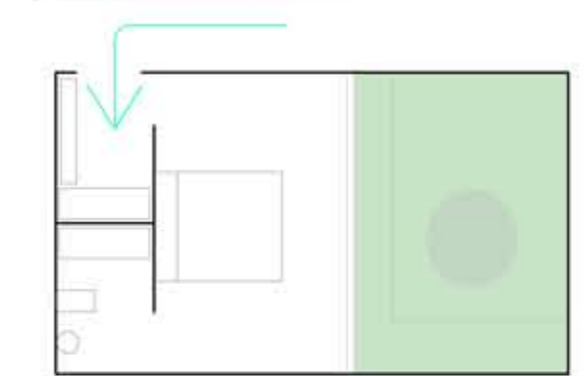
**ADICIÓ** d'un espai exterior (pati)  
 com a garantia de bones condicions de confort i autonomia de les cèl·lules  
 extensió (infinita) de l'habitació i adaptació a qualsevol entorn



vista de l'habitació



proposta de mobiliari



Casa en filera  
 Tadao Ando

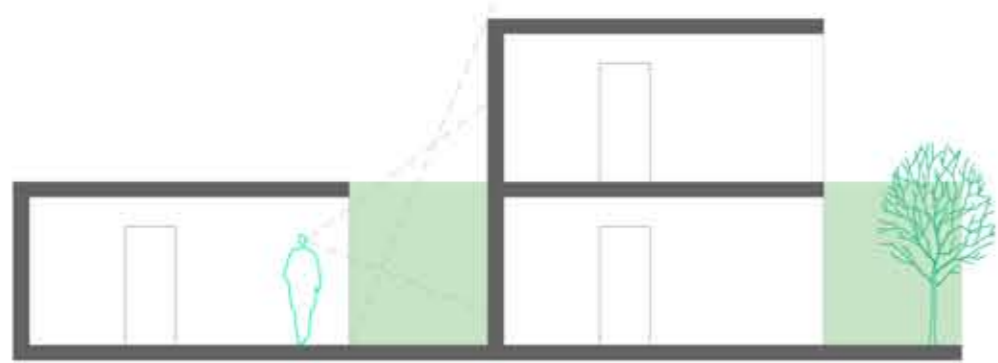
el pati com a garantia de condicions òptimes i com a estanca extra de la casa amb característiques potenciadores dels demés espais



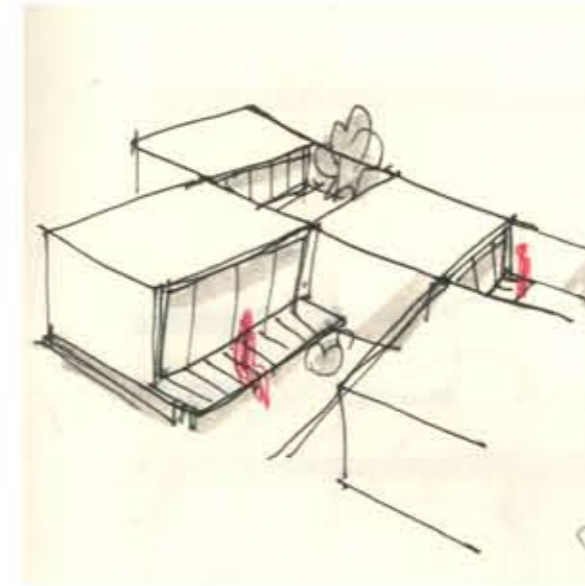
**DIVISIÓ** segons la funcionalitat dels espais  
 els espais on es produeixen activitats de major necessitat lumínica i gaudi personal se situen adjacents a l'espai exterior  
 les activitats amb menor requeriment de llum i de temps es col·loquen convenientment tancades al costat oposat  
 la obertura a l'espai exterior és TOTAL i la cèl·lula és autònoma dins d'ella mateixa

planta i secció esquemàtiques s/e

## AGRUPACIÓ

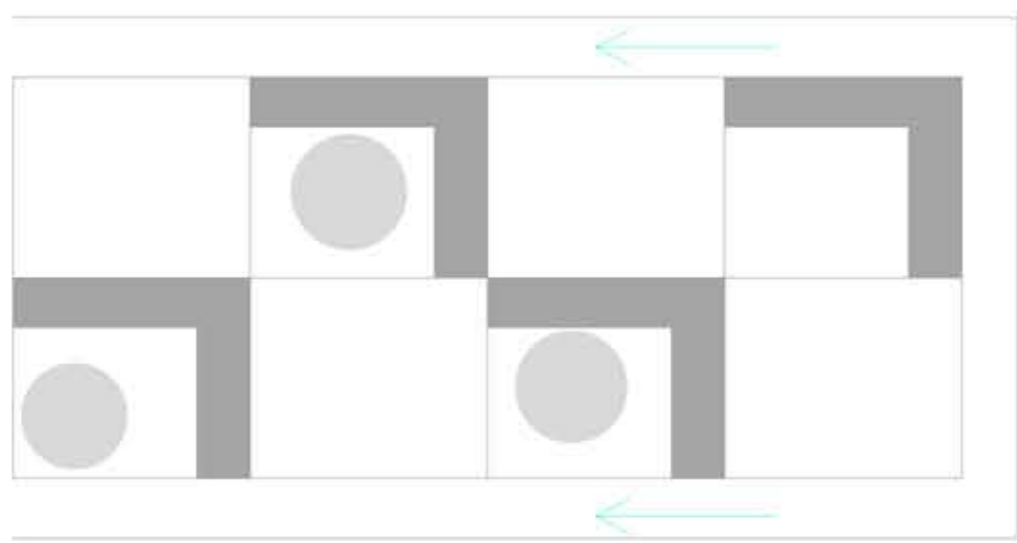


**PRIVACITAT** com a prioritat en l'agrupació de cèl·lules amb patis oberts a l'exterior  
 les cèl·lules formen un sistema d'agrupació alternat en el que les seves parets cegues protegeixen els patis de les mirades creuades  
 l'alçada de l'agrupació o la fondària del pati es veu condicionada per l'angle d'incidència solar

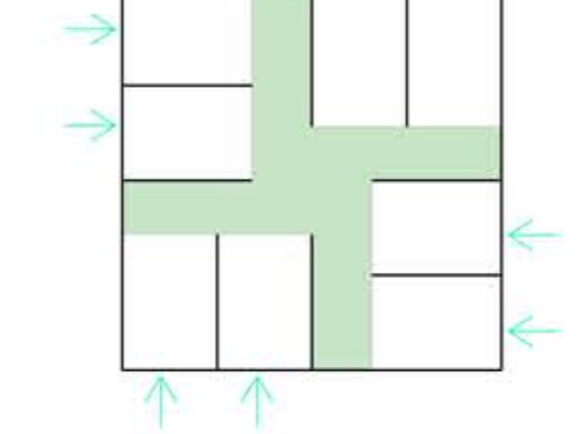
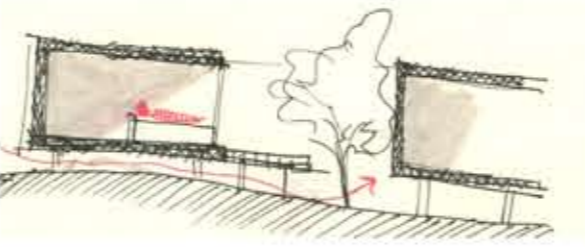
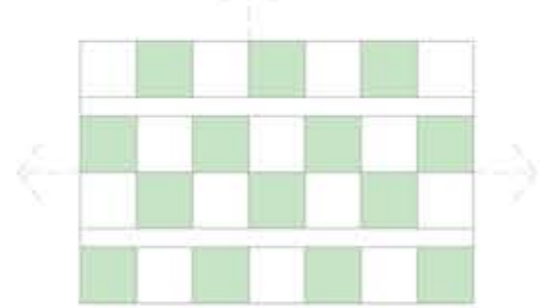


Parador a Alcalá de Henares  
 José Aranguren y José González Gallegos

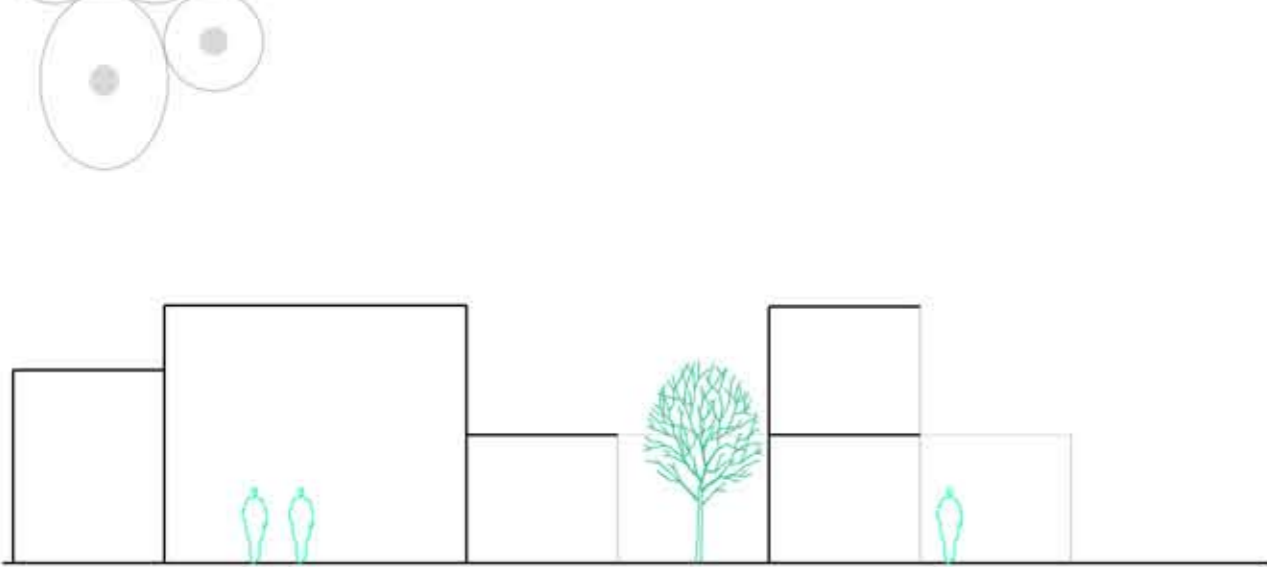
totes les habitacions comparteixen un espai exterior comú, però la seva configuració i materialitat evita la pèrdua d'intimitat



el sistema és INFINIT en l'espai ja que amb aquest mecanisme d'addició no existeix pràcticament cap límit, ja que les cèl·lules s'extenen al llarg dels passadissos sense perdre cap de les seves característiques intrínseques



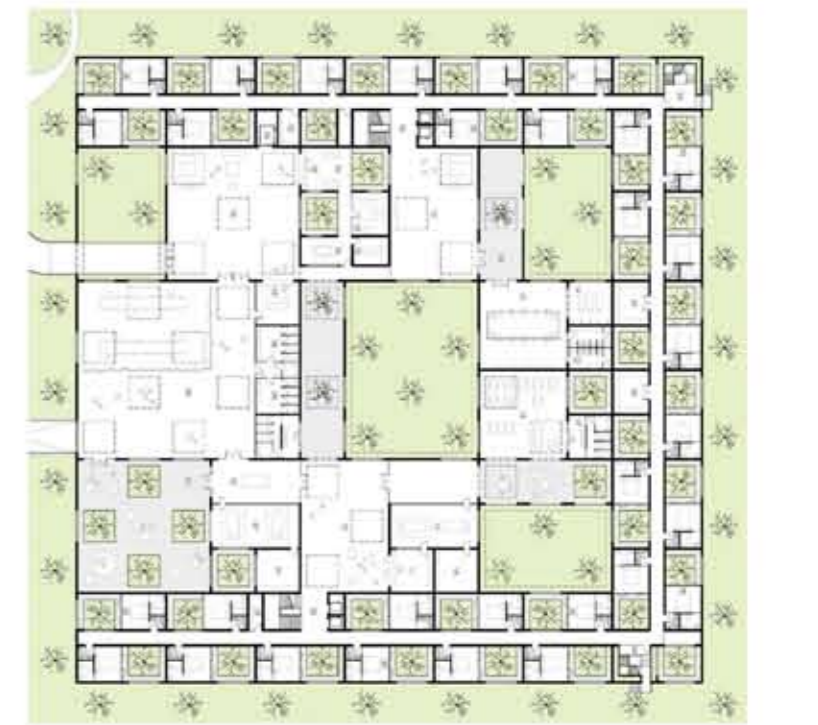
## PECES SINGULARS



**INTEGRACIÓ** a la trama existent, els elements de programa amb un requeriment en àrea diferent a les habitacions s'integren dins de la mateixa trama infinita, sense alterar-la i adaptant-se a aquesta.

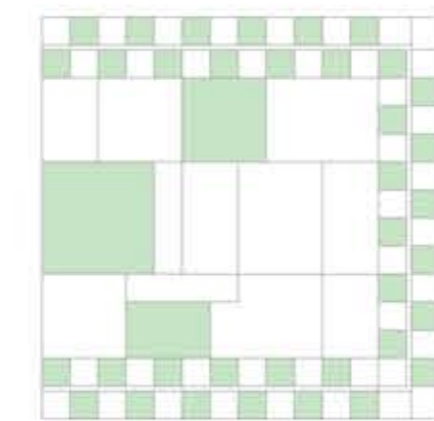
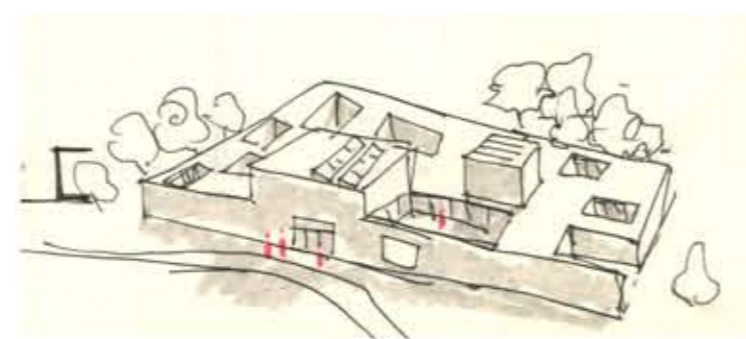
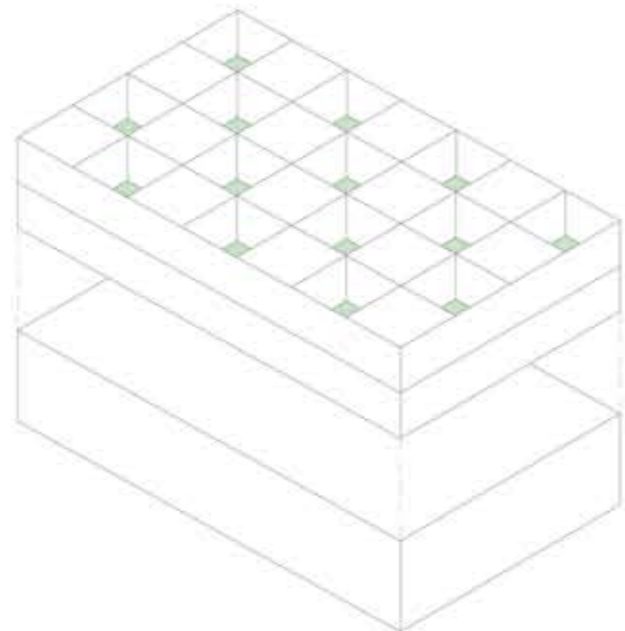
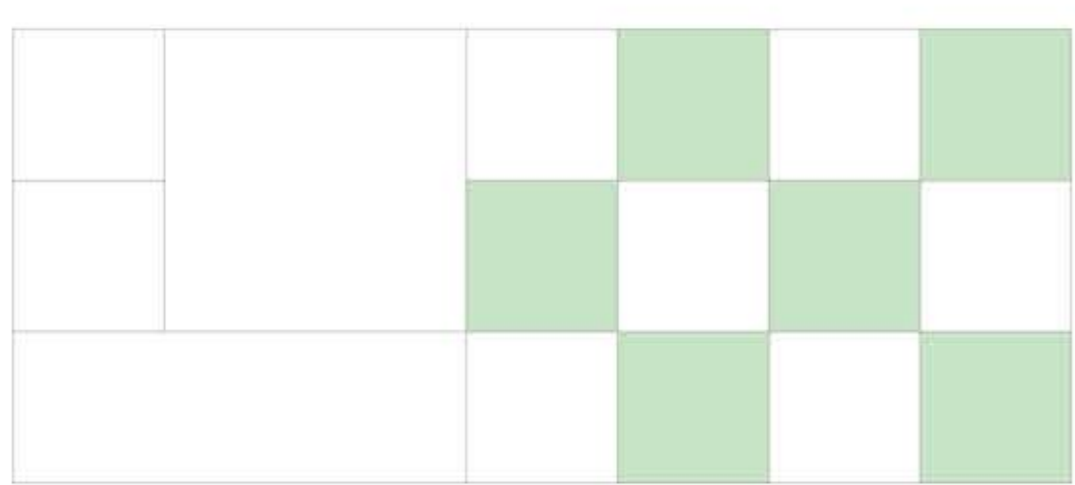
la necessitat de major volum (i alçada) també es contempla dins el sistema i és fàcilment absorbible quan es planteja de només una planta

aquest sistema funciona a la perfecció en una planta, no obstant, si és necessari es planteja la possibilitat de solapar els usos creant un sòcol de serveis (de major alçada) amb una zona d'habitacions a la part superior

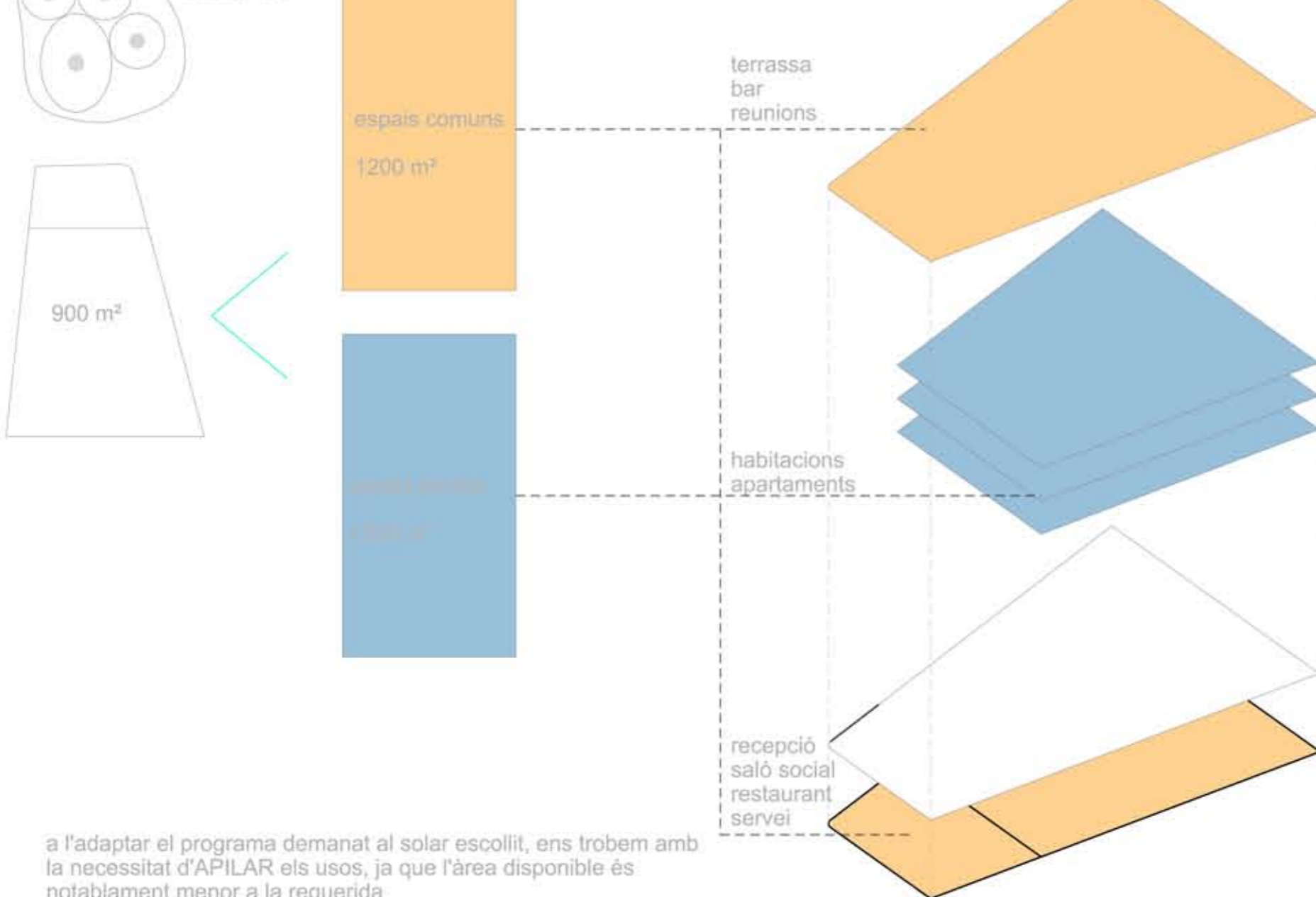


Hospederia a Vilafranca de los Barros  
 Vidal+Aballi

Les habitacions és formada per la dicotomia estança exterior+interior, el que genera riquesa a l'espai interior. La privacitat es manté amb la pròpia repetició dels mòduls.



## SOLAR



a l'adaptar el programa demanat al solar escollit, ens trobem amb la necessitat d'APILAR els usos, ja que l'àrea disponible és notablement menor a la requerida



reforma a Charrat  
 Claven Rossier



museu a Moritzburg  
 Nieto Sobejano



casa Box na Ilhabela  
 Alan Chu & Cristiano Kato