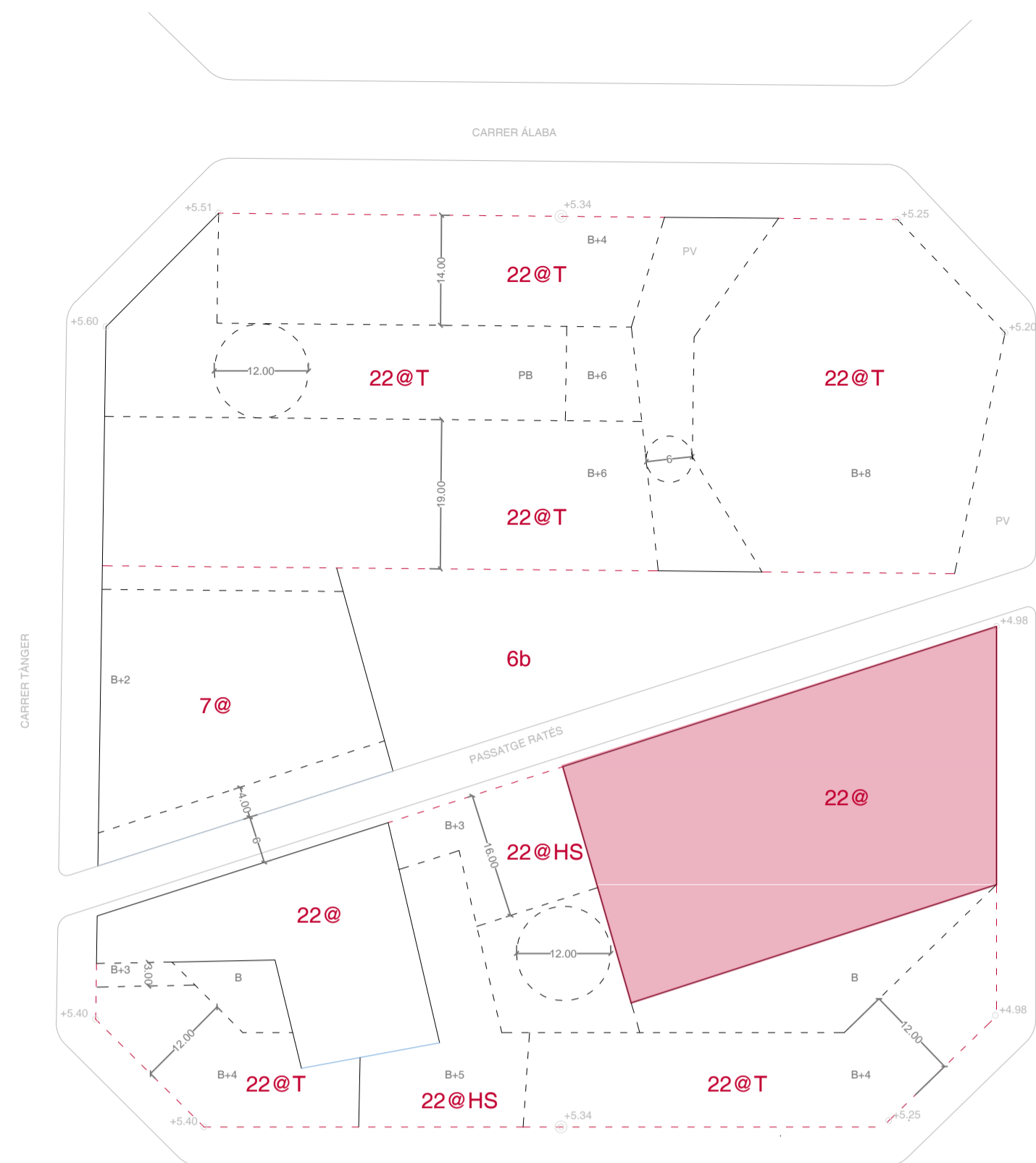
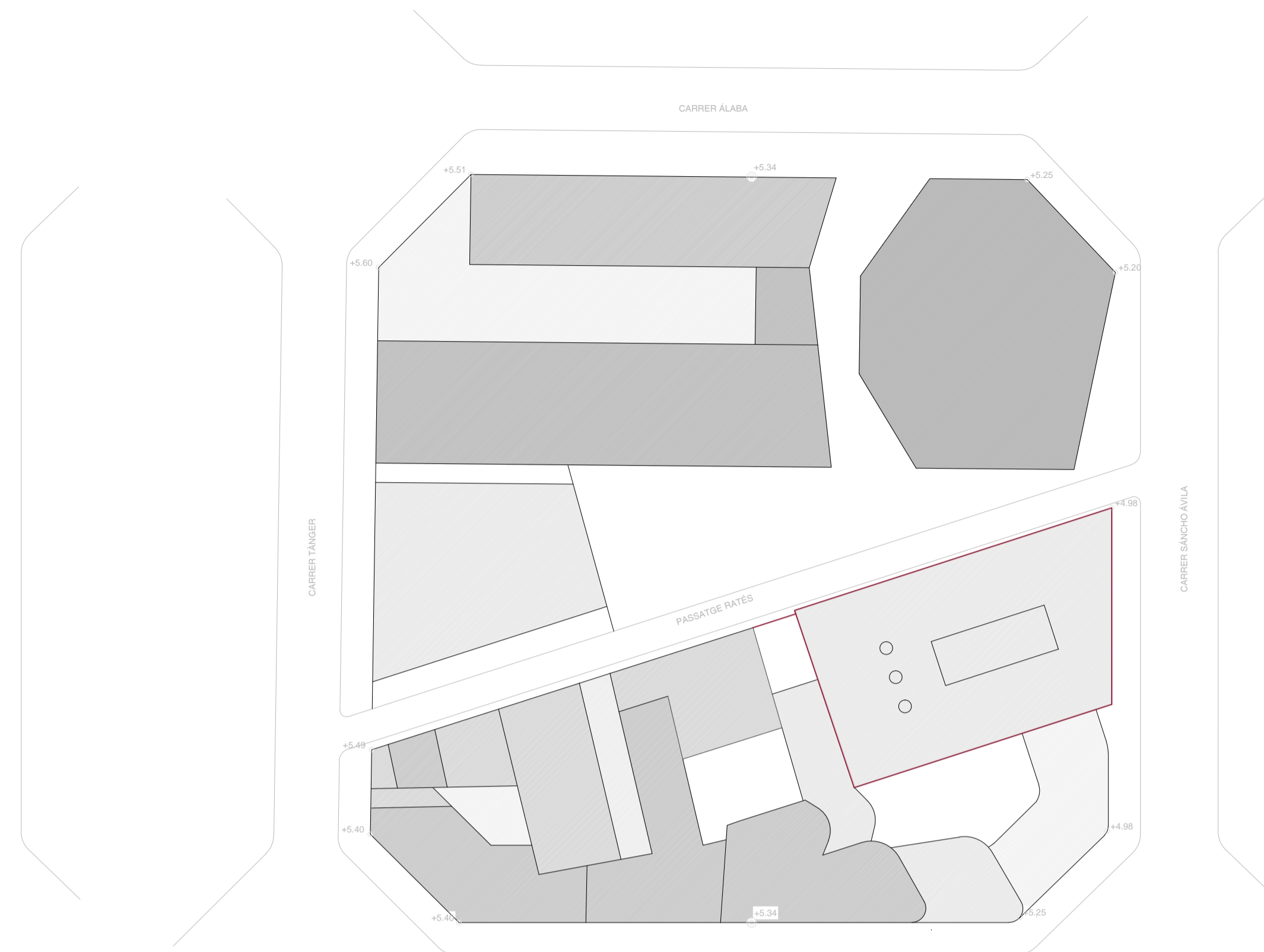


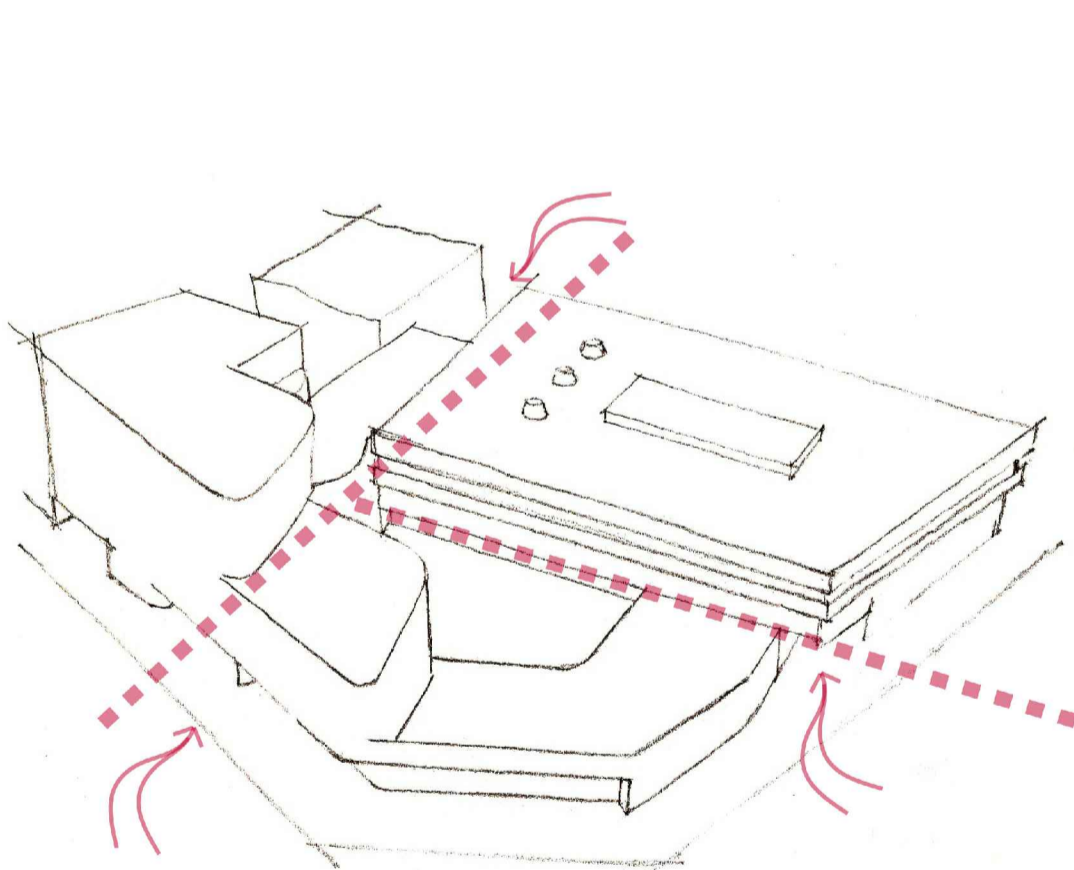
SITUACIÓ ACTUAL ILLA



PLA MILLORA URBANA



PROJECTE INCORPORAT AL PMU

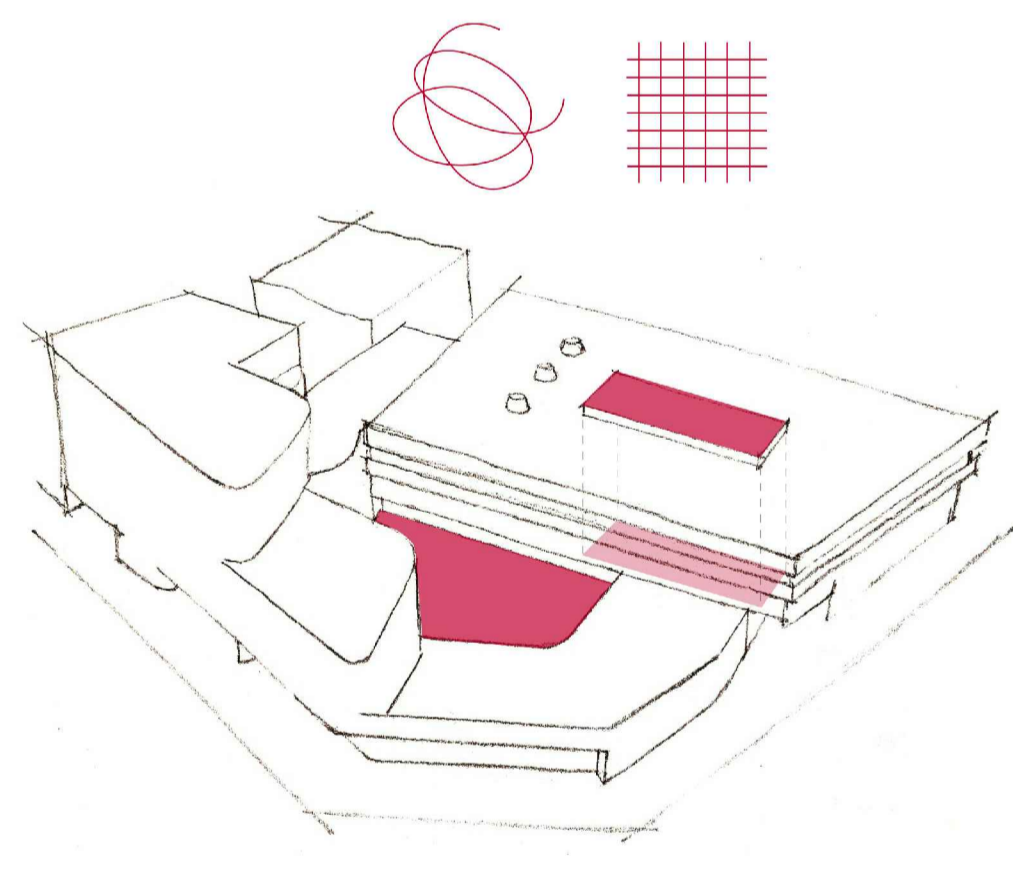


1. ACCESSES

EL PROJECTE CONSTA DE DOS ACCESSES, UN PEL CARRER PAMPLONA I L'ALTRE, EXISTENT, PEL CARRER SANCHO DE AVILA. ES CREA UNA SORTIDA AL PASSATGE RATES PER TAL D'ENRIQUIR L'ACTIVITAT AL PASSATGE.

EL TRACTAMENT DE LA NOVA ENTRADA, VIDRIADA I AMB PRESENCIA D'UNA ESCALA DE CARGOL, ES UN GEST DE RECONeixEMENT DE L'ENTRADA RACIONALISTA DE L'EDIFICI INDUSTRIAL. AL MATEIX TEMPS L'ESCALA DE CARGOL, QUE PUJA FINS PB+2, ARTICULA LES DUES DIRECCIONALITATS PRESENTS EN EL CONJUNT; CONSEQÜENCIA DE LA DIRECCIÓ DEL PASSATGE I DEL CARRER PAMPLONA.

ELS TRES PUNTS DE CONNEXIÓ AMB L'EXTERIOR ESTAN SITUATS EN FORMA DE 'T' I SEPAREN ELS DOS PATIS QUE VERTEBREN EL PROJECTE.

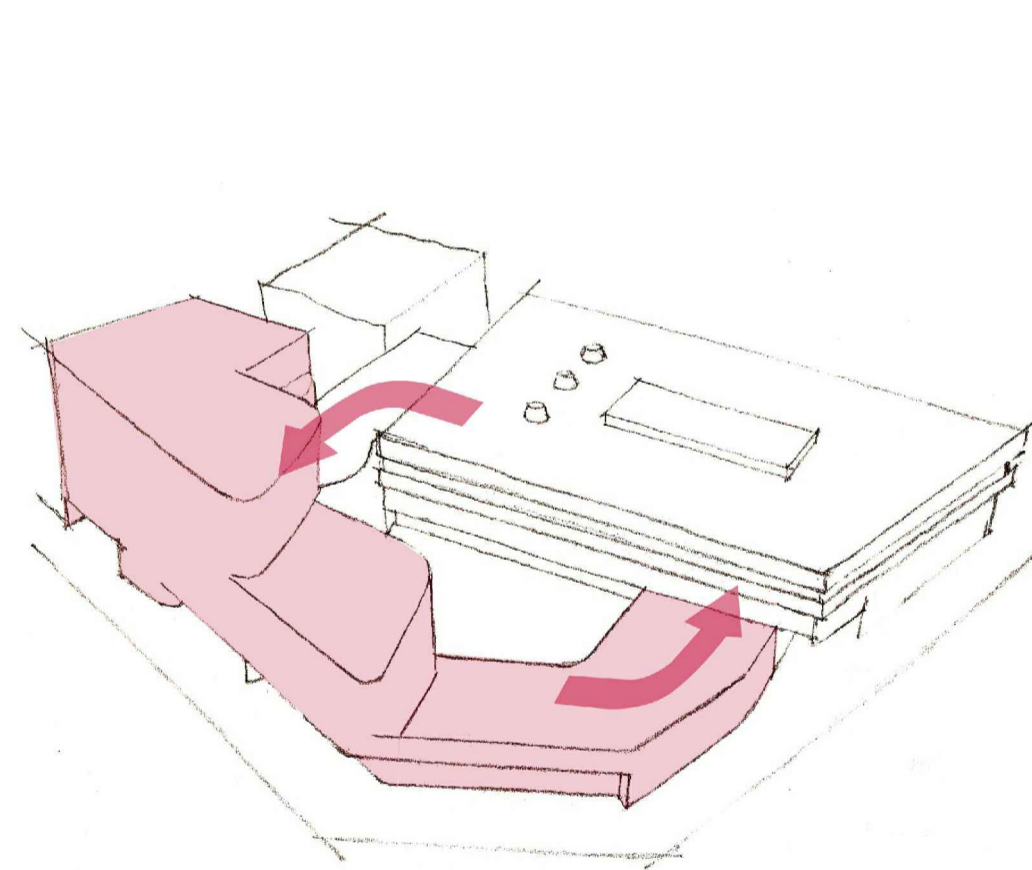


2. PATIS

ES CREEN DOS PATIS QUE VERTEBREN EL PROJECTE. UN, EXTERIOR I L'ALTRE COBERT, A L'INTERIOR DE L'EDIFICI INDUSTRIAL COM A EXTENSIÓ DE LA DOBLE ALÇADA EXISTENT DEL PROJECTE EN PB I PB+1.

EL PATI EXTERIOR, DE FORMA CORBADA ESTÀ ADOSAT A LA FAÇANA SUD-OEST DE L'EDIFICI INDUSTRIAL I ES UN ESPAI A ON S'HI ABOCA TOTES LES ALES A DIFERENTS ALÇADES DE L'EDIFICI ORGÀNIC.

EL PATI INTERIOR FUNCIONA COM A CLAUSTRE DEL PROGRAMA DE L'ESPAI DE FORMACIÓ DE DE LA MEDIATECA.



3. VOLUMETRIA

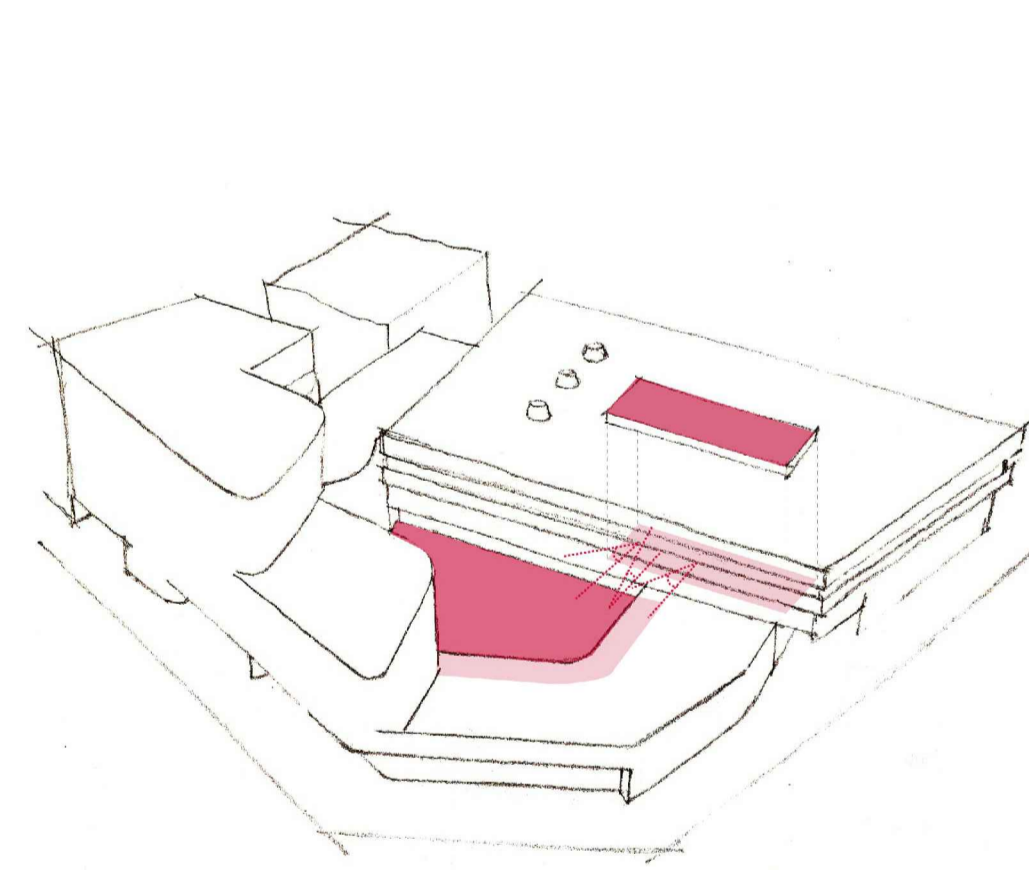
ES PREN COM A BASE ELS GÀLBES QUE PROPOSA EL PLA. RÀPIDAMENT SORGEIXEN QÜESTIONS SOBRE EL PLANTEJAMENT D'OCCUPAR TOTA LA PARCEL·LA DEL XAMFRÀ EN PB. EL PROJECTE CONTEMPLA L'ALLIBERACIÓ D'AQUEST TERRA PER LA CREACIÓ DEL PATI EXTERIOR I UNA MILLOR ARTICULACIÓ AMB L'EDIFICI INDUSTRIAL.

CADA UNA DE LES PARTS DEL PROJECTE (ORGÀNIC+RACIONAL) ABRASSA L'ALTRA DE MANERA SÚBTIL I MÍNIMA. ES PER AIXÒ QUE LA VOLUMETRIA DE PB+2 DE L'EDIFICI INDUSTRIAL S'ALLARGA FINS PENETRAR EN LA PART NOVA, I AQUESTA, AL MATEIX TEMPS ES PERLLONGA AL LLARG DEL XAMFRÀ FINS L'EDIFICI HISTÒRIC.

S'ELIMINA LA PART POSTERIOR DE L'EDIFICI INDUSTRIAL PER TAL D'ARTICULAR MILLOR EL BRAÇ QUE S'ALLARGA FINS LA PART NOVA DE VIVER.

EL CONJUNT CREIX EN ALÇADA DES DEL XAMFRÀ FINS ASSOLIR LA MATEIXA ALÇADA QUE L'EDIFICACIÓ COLINDANT.

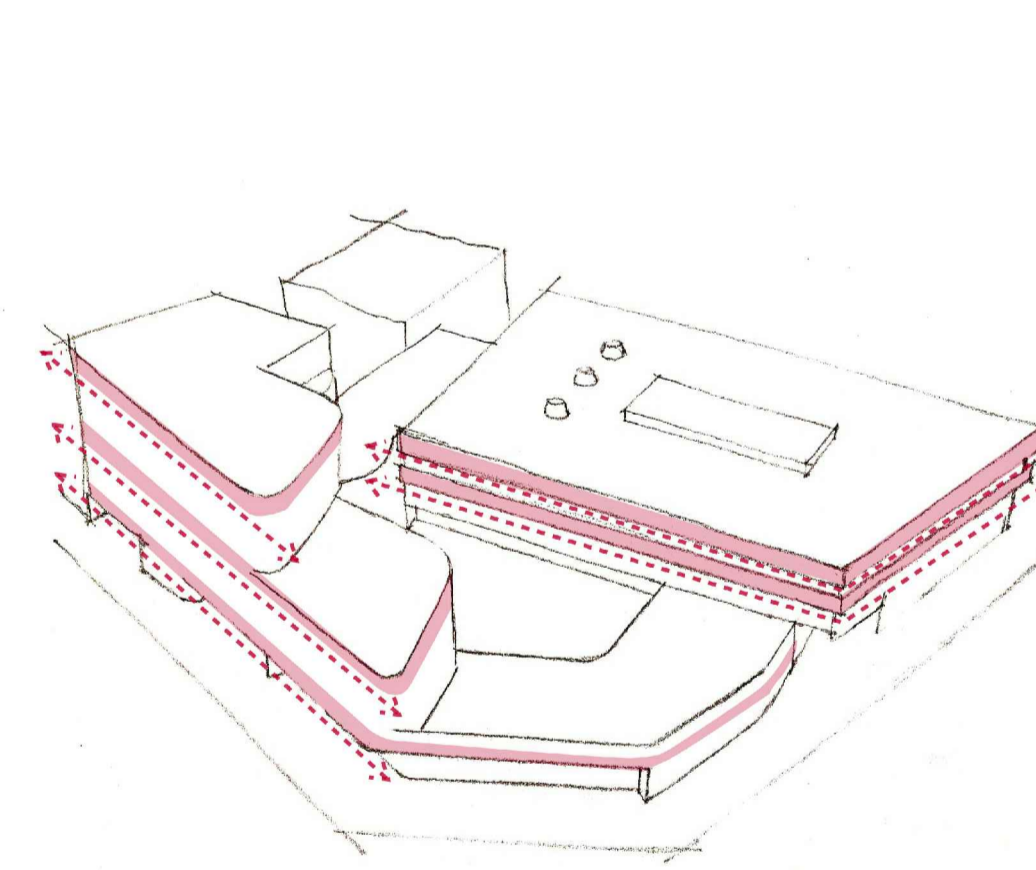
EXISTEIX UN RECLAMAMENT DE LA FAÇANA NOVA DEL PROJECTE EN EL PUNT D'UNIO AMB LA PART EXISTENT, JA QUE S'ARTICULA MILLOR AMB L'ESTRUCTURA I L'ACCÉS A AQUEST. AQUEST GEST TAMBÉ EMFATITZA LA REALITAT DE L'EDIFICI HISTÒRIC.



4. VISUALS

EL PROJECTE ESTÀ PENSAT, ENTRE D'ALTRES ASPECTES, DES DE LES VISUALS QUE GENEREN ELS DOS ESPAIS CENTRALS; ELS PATIS.

DES DE QUALSEVOL DELS ACCESSES ES VEU UN PATI I L'EXTERIOR. ELS DOS PATIS APARENTMENT DIVERGENTS, TANT EN FORMA COM EN CONDICIONS, ES RETROALIMENTEN I COEXISTEIXEN VISUALMENT EN TOTES LES ALÇADES. PER PERMETRE AIXÒ, S'INTERVÉ ELIMINANT EL TANCAMENT DE LA PLANTA BAIXA DE LA CONSTRUCCIÓ INDUSTRIAL.



5. MATERIALS

LA PART NOVA DEL PROJECTE EMFATITZA L'HORIZONTALITAT, IGUAL QUE SUCCEIX EN L'EDIFICI EXISTENT. S'UTILITZA L'ACABAMENT DE FORMIGÓ RUGÓS EN EL REMAT DE LES PLANTES DE LA MATEIXA MANERA QUE A L'EDIFICI EXISTENT. LA PELL DE LA PART NOVA ES UNA MALLA METÀL·LICA QUE PERMET LA SINUOSITAT DE LES CORBES.

- PAU DE L'ILLA DELIMITADA PELS CARRERS ALABA, TÀNGER, SANCHO DE AVILA I PAMPLONA
- ALINEACIÓ OBLIGATORIA
- PATRIMONI INDUSTRIAL
- VP: ESPAI INTERIOR LLIBRE D'EDIFICACIÓ
- PV: ESPAI PRIVAT D'US PÚBLIC AL NIVELL DE VORERA I ESPAIS LLIBRES PÚBLICS
- QUALIFICACIÓ URBANÍSTICA I FASE D'EDIFICACIÓ
- 20@ SUBZONA DE LA ZONA INDUSTRIAL ACTIVITATS @
- 22@HS HABITATGE SOCIAL
- 7@ SÒL DESTINAT A EQUIPAMENT RELACIONAT AMB LA FORMACIÓ I DIVULGACIÓ DE LES ACTIVITATS
- 6@ SÒL DESTINAT A ESPAI LLIBRE