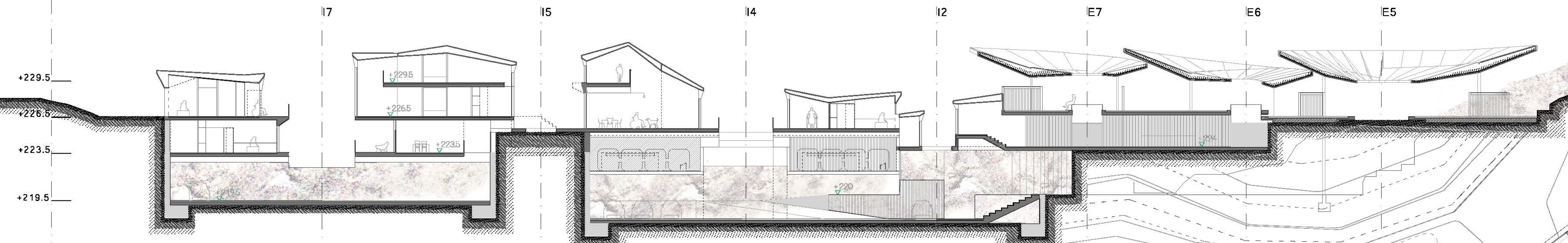
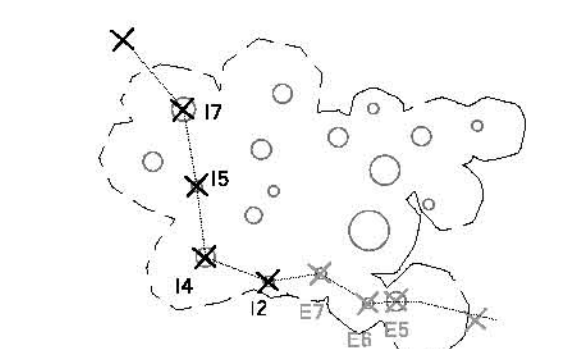
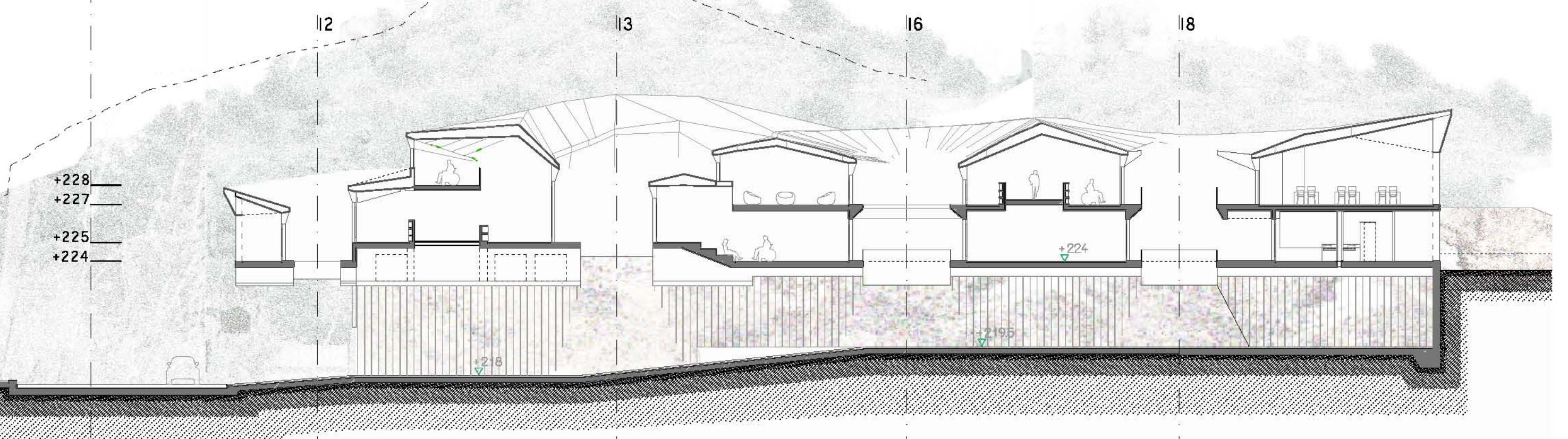
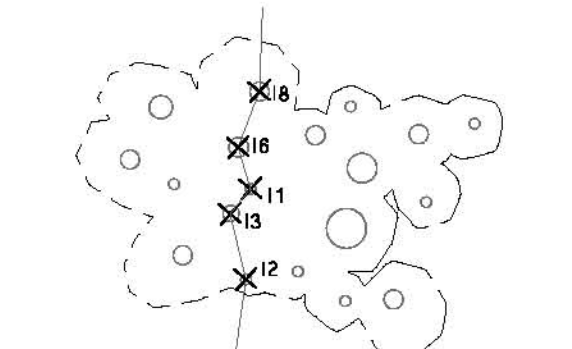


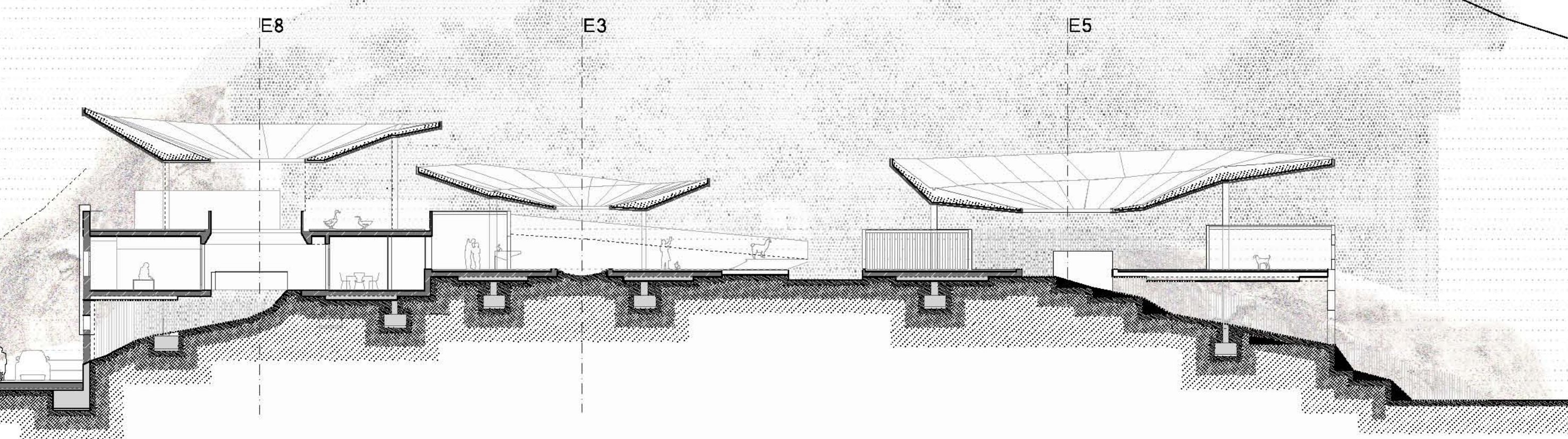
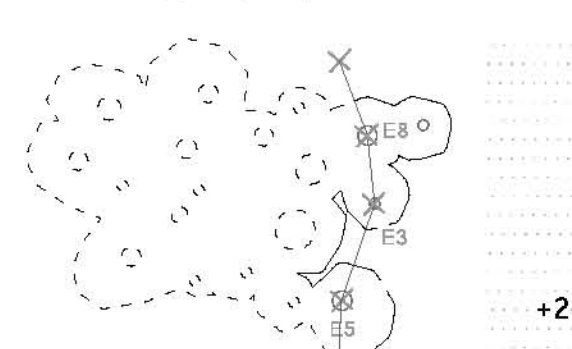
S.4 e1 1:200  
PATIOS 17-15-14-12-E7-E6-E5



S.5 e1 1:200  
PATIOS 18-16-13-12



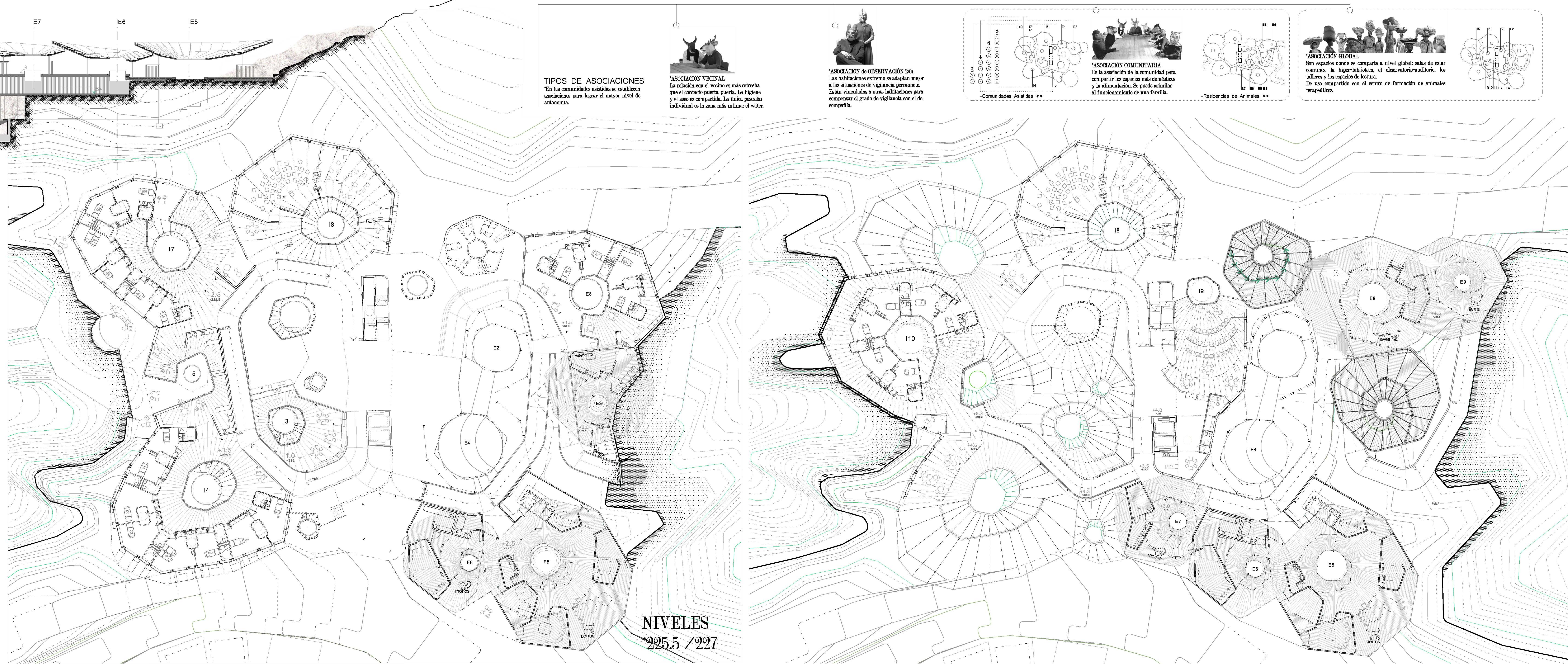
S.6 e1 1:200  
PATIOS E8-E3-E5



**TIPOS DE ASOCIACIONES**  
En las comunidades asistidas se establecen asociaciones para lograr el mayor nivel de autonomía.

**\*ASOCIACIÓN VIGILANCIA**  
La relación con el vecino es más estrecha que el contacto puerta-puerta. La higiene y el aseo es compartida. La única posición individual es la zona más íntima: el wáter.

**\*ASOCIACIÓN DE OBSERVACIÓN 24h**  
Las habitaciones extremas se adaptan mejor a las situaciones de vigilancia permanente. Están vinculadas a otras habitaciones para compensar el grado de vigilancia con el de compañía.



Recordio interior, comunidades I

<b>14 -Comunidad As **</b>	Hab. Individual ** 27m <sup>2</sup>	Hab. Individual ** 25m <sup>2</sup>	Hab. Individual ** 23m <sup>2</sup>	Hab. Individual ** 21m <sup>2</sup>
7 m <sup>2</sup> sala + sala	28m <sup>2</sup>	26m <sup>2</sup>	24m <sup>2</sup>	22m <sup>2</sup>
Cocina + sala	18.7m <sup>2</sup>	18.7m <sup>2</sup>	18.7m <sup>2</sup>	18.7m <sup>2</sup>
Asociación comunitaria de reunión	28m <sup>2</sup>	28m <sup>2</sup>	28m <sup>2</sup>	28m <sup>2</sup>
Espacio exterior /comedor de verano	27m <sup>2</sup>	27m <sup>2</sup>	27m <sup>2</sup>	27m <sup>2</sup>

Recordio exterior, comunidades E

Recordio interior, comunidades I

<b>17 -Comunidad As **</b>	Hab. Individual ** 27m <sup>2</sup>	Hab. Individual ** 25m <sup>2</sup>	Hab. Individual ** 23m <sup>2</sup>	Hab. Individual ** 21m <sup>2</sup>
3 m <sup>2</sup> sala + sala	28m <sup>2</sup>	26m <sup>2</sup>	24m <sup>2</sup>	22m <sup>2</sup>
Cocina + sala	18.7m <sup>2</sup>	18.7m <sup>2</sup>	18.7m <sup>2</sup>	18.7m <sup>2</sup>
Asociación comunitaria de reunión	28m <sup>2</sup>	28m <sup>2</sup>	28m <sup>2</sup>	28m <sup>2</sup>
Espacio exterior /comedor de verano	27m <sup>2</sup>	27m <sup>2</sup>	27m <sup>2</sup>	27m <sup>2</sup>

Recordio interior, comunidades I

<b>18 -Aulas/Taller</b>	Sala taller 18m <sup>2</sup>	Sala taller 18m <sup>2</sup>	Sala taller 18m <sup>2</sup>	Sala taller 18m <sup>2</sup>
Sala taller independiente	18m <sup>2</sup>	18m <sup>2</sup>	18m <sup>2</sup>	18m <sup>2</sup>
Comedor de reunión	22.2m <sup>2</sup>	22.2m <sup>2</sup>	22.2m <sup>2</sup>	22.2m <sup>2</sup>
Acceso-desayuno	10m <sup>2</sup>	10m <sup>2</sup>	10m <sup>2</sup>	10m <sup>2</sup>

Recordio interior, comunidades I

<b>16 -Zona estancia</b>	Asiento y estudio 75m <sup>2</sup>
--------------------------	------------------------------------

Recordio interior, comunidades I

<b>19 - Observatorio</b>	Sala magna para conferencias, clases 140m <sup>2</sup>	Sala magna para conferencias, clases 140m <sup>2</sup>	Sala magna para conferencias, clases 140m <sup>2</sup>	Sala magna para conferencias, clases 140m <sup>2</sup>
Residencia de filosofía	18.2m <sup>2</sup>	18.2m <sup>2</sup>	18.2m <sup>2</sup>	18.2m <sup>2</sup>
Comedor interior, como espacio de reunión	22.2m <sup>2</sup>	22.2m <sup>2</sup>	22.2m <sup>2</sup>	22.2m <sup>2</sup>
Acceso-desayuno	10m <sup>2</sup>	10m <sup>2</sup>	10m <sup>2</sup>	10m <sup>2</sup>

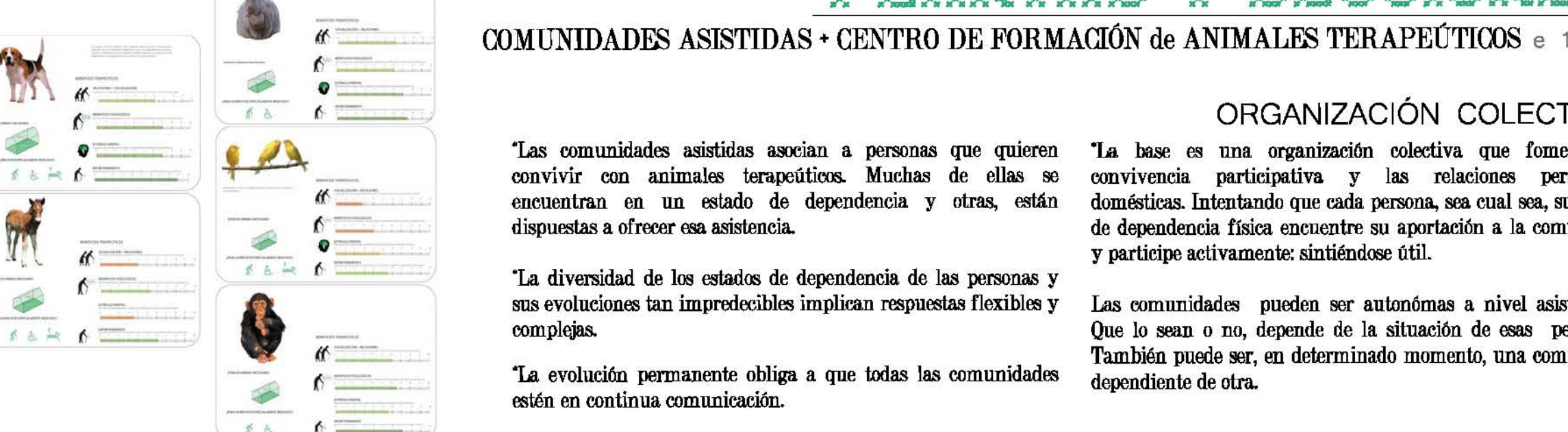
Recordio interior, comunidades I

<b>EB -Ornitoresidencia</b>	Habitat aves exterior/actividades 76m <sup>2</sup>	Habitat aves exterior/actividades 76m <sup>2</sup>	Habitat aves exterior/actividades 76m <sup>2</sup>	Habitat aves exterior/actividades 76m <sup>2</sup>
Cocina + sala	25m <sup>2</sup>	25m <sup>2</sup>	25m <sup>2</sup>	25m <sup>2</sup>
Cocina + sala	25m <sup>2</sup>	25m <sup>2</sup>	25m <sup>2</sup>	25m <sup>2</sup>
Comedor aves interior	5m <sup>2</sup>	5m <sup>2</sup>	5m <sup>2</sup>	5m <sup>2</sup>

Recordio interior, comunidades I

<b>10-Comunidad As **</b>	Hab. Individual ** 27m <sup>2</sup>	Hab. Individual ** 25m <sup>2</sup>	Hab. Individual ** 23m <sup>2</sup>	Hab. Individual ** 21m <sup>2</sup>
7 m <sup>2</sup> sala + sala	28m <sup>2</sup>	26m <sup>2</sup>	24m <sup>2</sup>	22m <sup>2</sup>
Cocina + sala	18.7m <sup>2</sup>	18.7m <sup>2</sup>	18.7m <sup>2</sup>	18.7m <sup>2</sup>
Asociación comunitaria de reunión	28m <sup>2</sup>	28m <sup>2</sup>	28m <sup>2</sup>	28m <sup>2</sup>
Espacio exterior /comedor de verano	27m <sup>2</sup>	27m <sup>2</sup>	27m <sup>2</sup>	27m <sup>2</sup>

Recordio exterior, comunidades E



**PLANTAS Y SECCIONES**

COMUNIDADES ASISTIDAS • CENTRO DE FORMACIÓN DE ANIMALES TERAPÉUTICOS e1 1:200

**ORGANIZACIÓN COLECTIVA**  
"La base es una organización colectiva que fomente la convivencia participativa y las relaciones personales domésticas. Intentando que cada persona, sea cual sea su grado de dependencia física encuentre su aportación a la comunidad y participe activamente: ayudándose útil."  
"La diversidad de los estados de dependencia de las personas y sus evoluciones tan impredecibles implican respuestas flexibles y creativas."  
"La evolución permanente obliga a que todas las comunidades estén en continua comunicación."