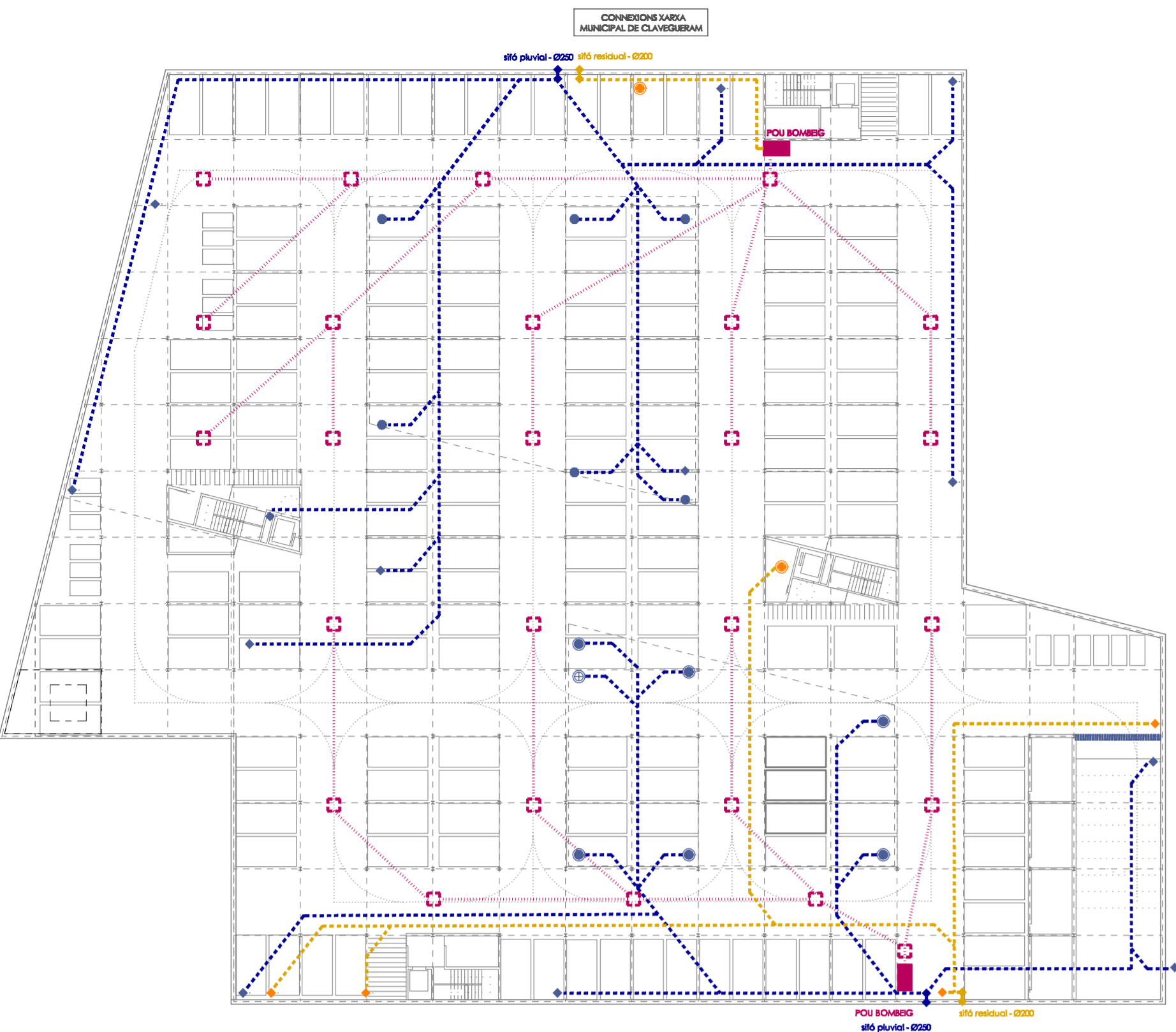
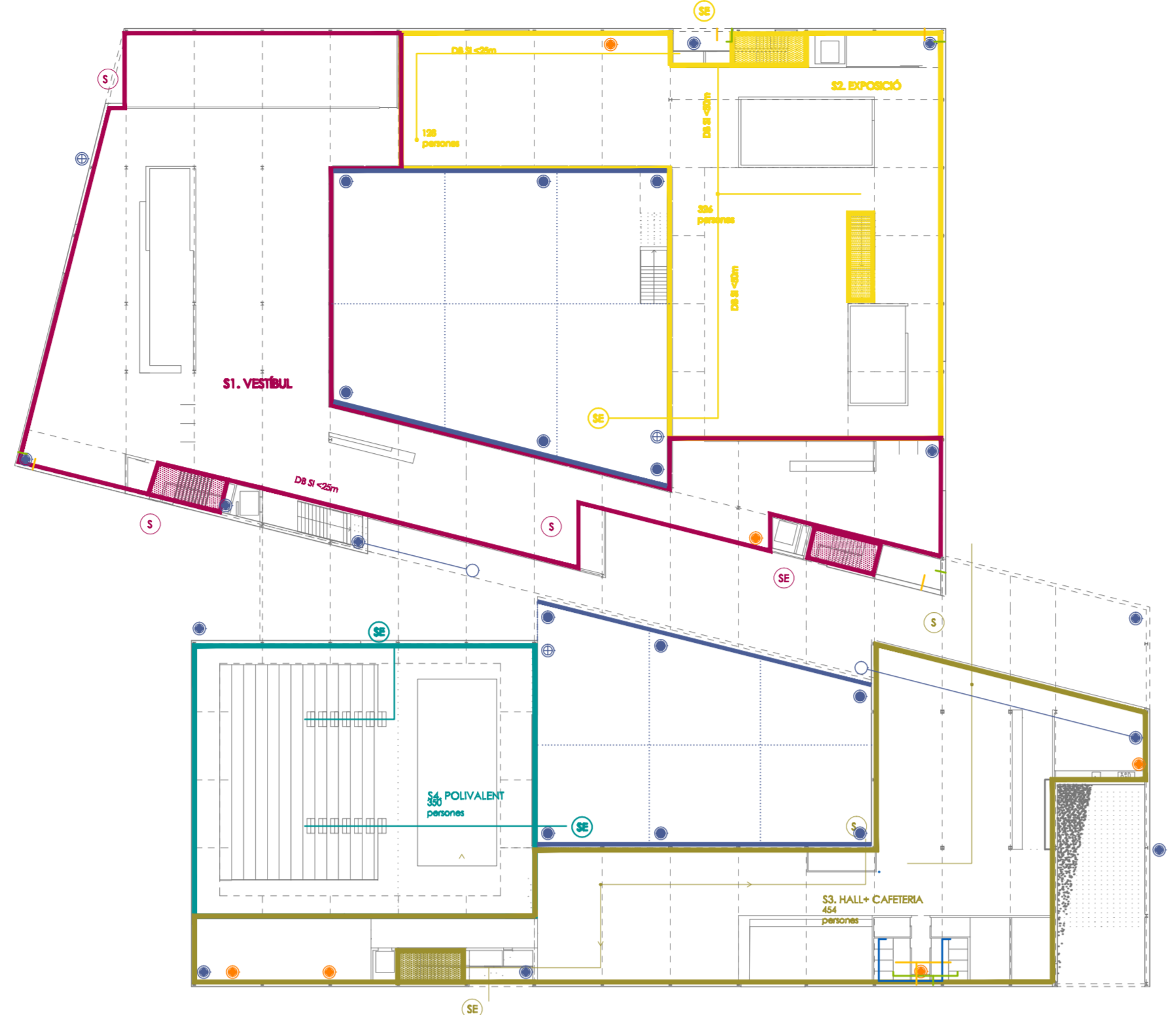


Instal·lacions



ESQUEMA CLIMATITACIÓ
Planta soterrani, 1/400

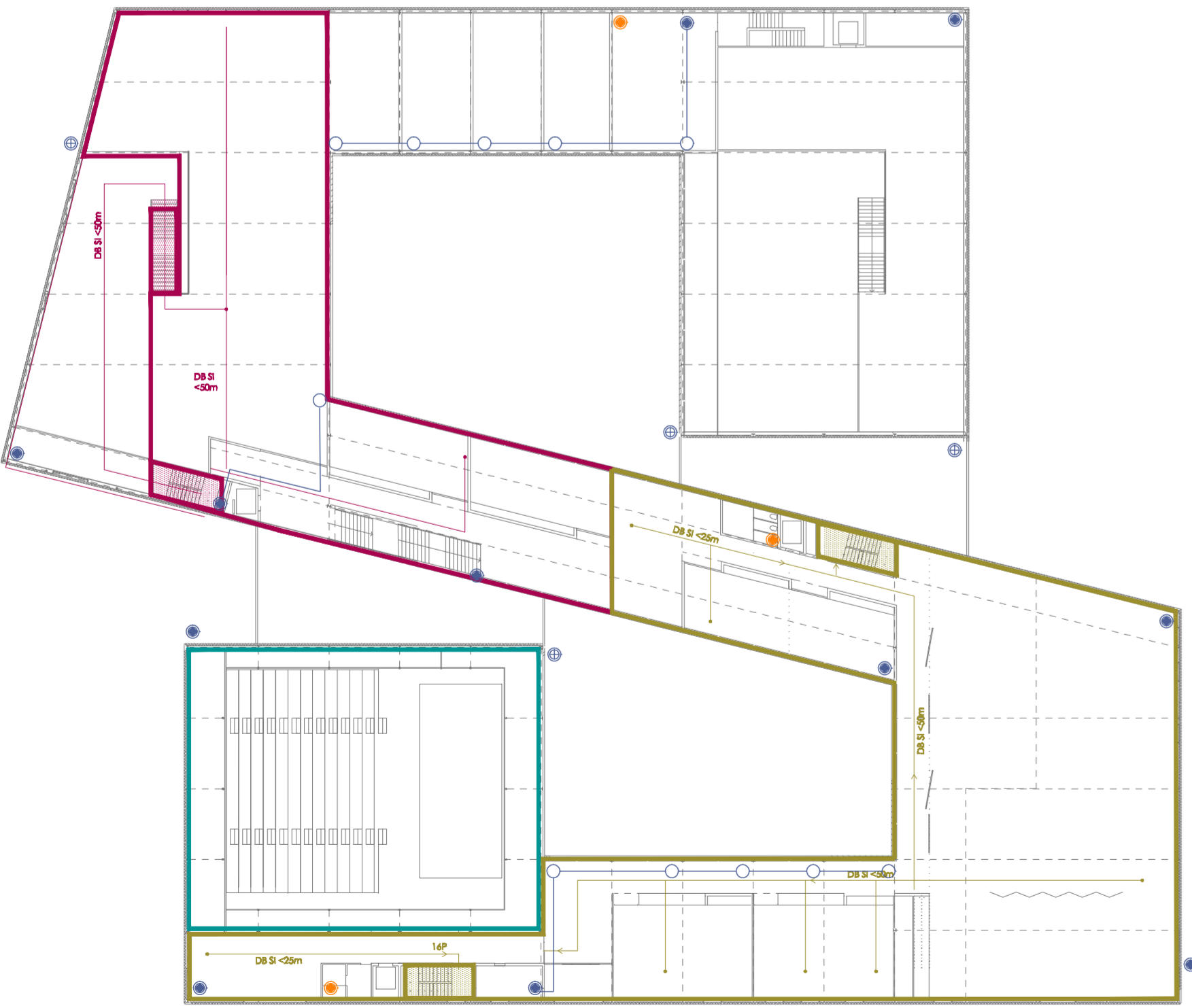


Planta baixa

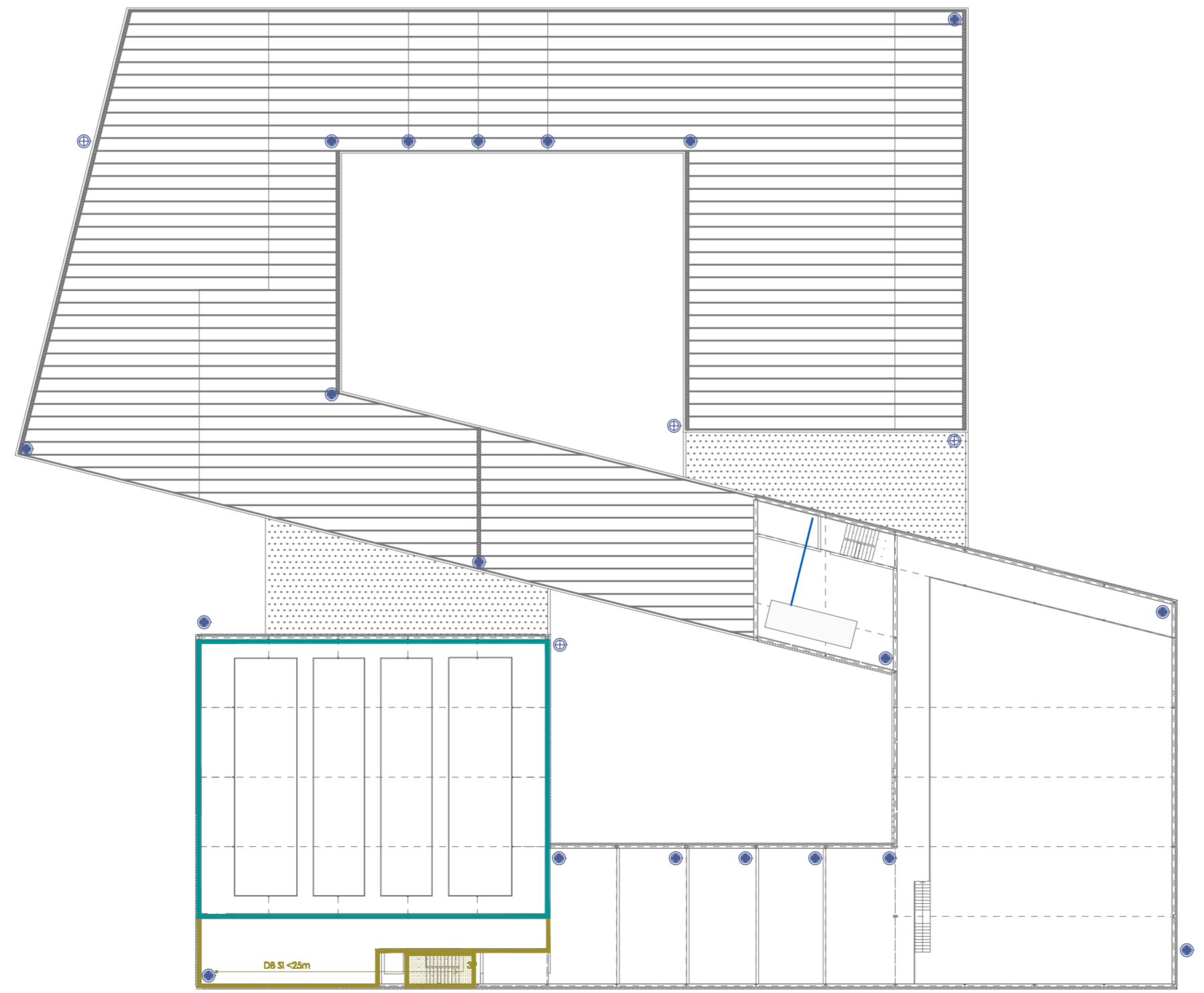
- Daguja de balastat o col·lector reduït Ø150mm
- Balastat per còdies reduïda PP sèrie capot incolorat, Ø150mm
- Col·lector per còdies reduïda PVC (dòmetre variable)
- ↑ Tancaament hidràulic (H) Ø200 amb verificació a planta baixa
- Daguja balastat o col·lector pluriús Ø150mm
- Balastat per còdies reduïda PP sèrie capot incolorat, Ø160-200mm
- Daguja bonaria atànica Ø150mm
- Col·lector per còdies pluriús PVC (dòmetre variable)
- ↑ Tancaament hidràulic (H) Ø200 amb verificació a planta baixa
- Paredó 800x200mm per registre col·lector enterrat
- Col·lector enterrat PVC-U Ø160
- Daguja de bombell Volum mínim 2,0 litres
- Paredó 800x200mm per registre col·lector enterrat
- Col·lector enterrat PVC-U Ø160
- Pou de bombell Volum mínim 2,0 litres
- Rèlia línia ample 200mm
- ↑ Tancaament hidràulic (H) Ø200 amb verificació a planta baixa



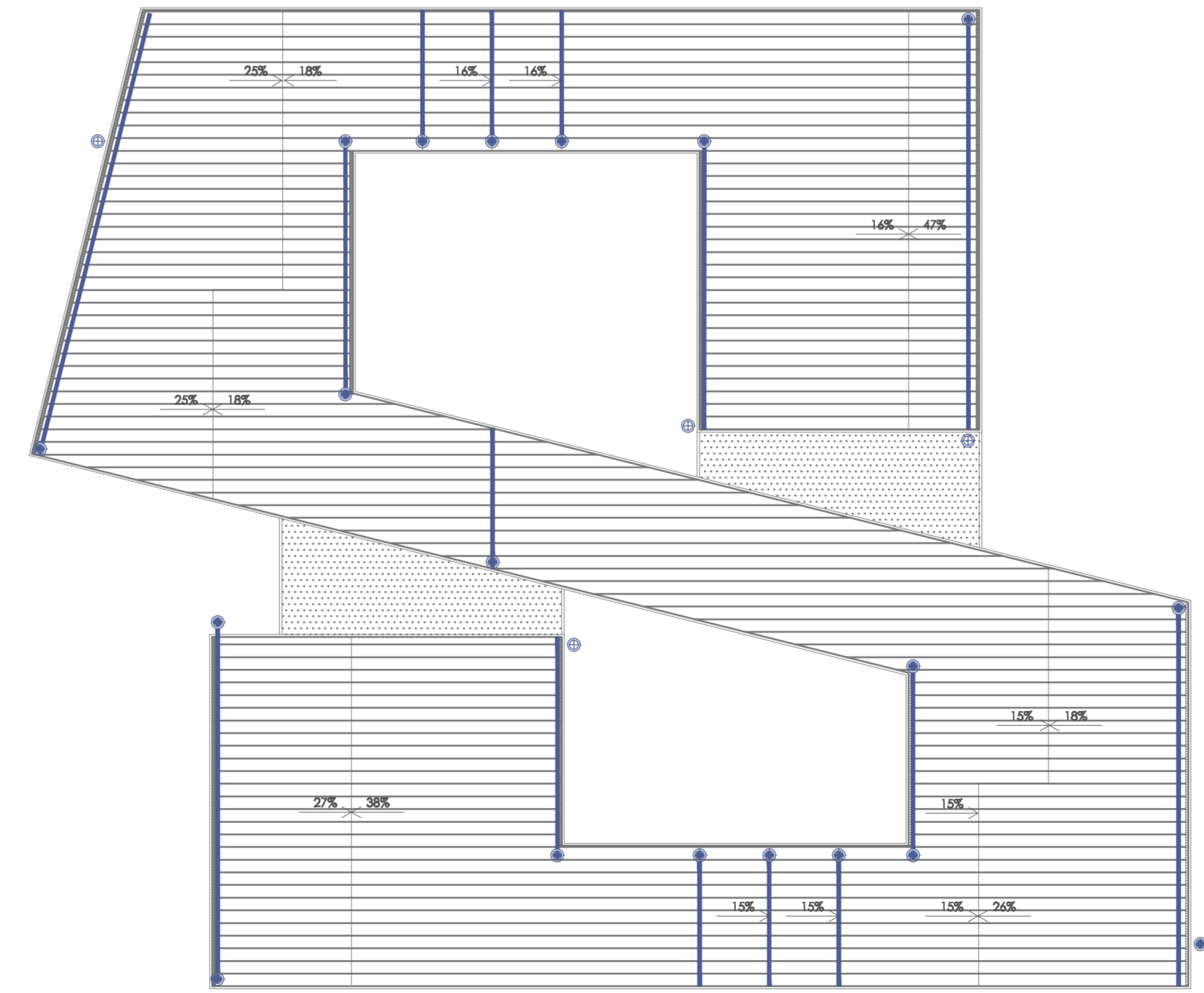
Planta primera



Planta segona



Planta tercera



Planta cobertes

- canals evacuació còdies pluriús
- Balastat per còdies reduïda PP sèrie capot incolorat, Ø160-200mm

Previsió de càrregues
La potència elèctrica que hem de preveure per l'edifici tenint en compte el tipus d'activitat a desenvolupar és de 100W/m² de superfície a totes les plantes i 20W/m² per l'aparcament cobert implica una potència de 735 kW per les plantes i 107 kW per l'aparcament. La potència elèctrica a sol·licitar és de 844 kW.

Centre de transformació
Donada la potència de l'activitat hi ha prevista una reserva d'espai, a la façana, davant l'accés al parking, per la instal·lació d'un C.T., la superfície mínima necessària és de 15 m². Els tancaments del recinte seran B 240 i un aïllament acústic de 70 dB(A).

Enllumenat
Sales de formació: pantalles fluorescentes amb balastes electròniques i amb número suficient per obtenir un nivell d'enllumenat homogeni de 500 lux, posant a les llumeneres properes a les finestres de fotòmetres per la regulació automàtica del nivell lumínic, complint amb això establert al C7 en quant a estalvi energètic.
Sales d'exposició: doble sistema d'enllumenat que ens proporcionarà uns punts de llum fixes que ens doni llum ambient amb un nivell mitjà de 200 lux i d'un sistema de canils electrificats que permeti personalitzar l'enllumenat de les diferents exposicions.
Passadissos, escales i vestíbuls: totes les vies d'evacuació s'alimentaran amb tres circuits, un d'ells almenys estarà connectat al subministrament complementari, farem servir làmpades led, alguns d'elles amb enllumenat de senyalització incorporat, que podran utilitzar-se con llum de serena, complint les exigències d'estalvi energètic.

