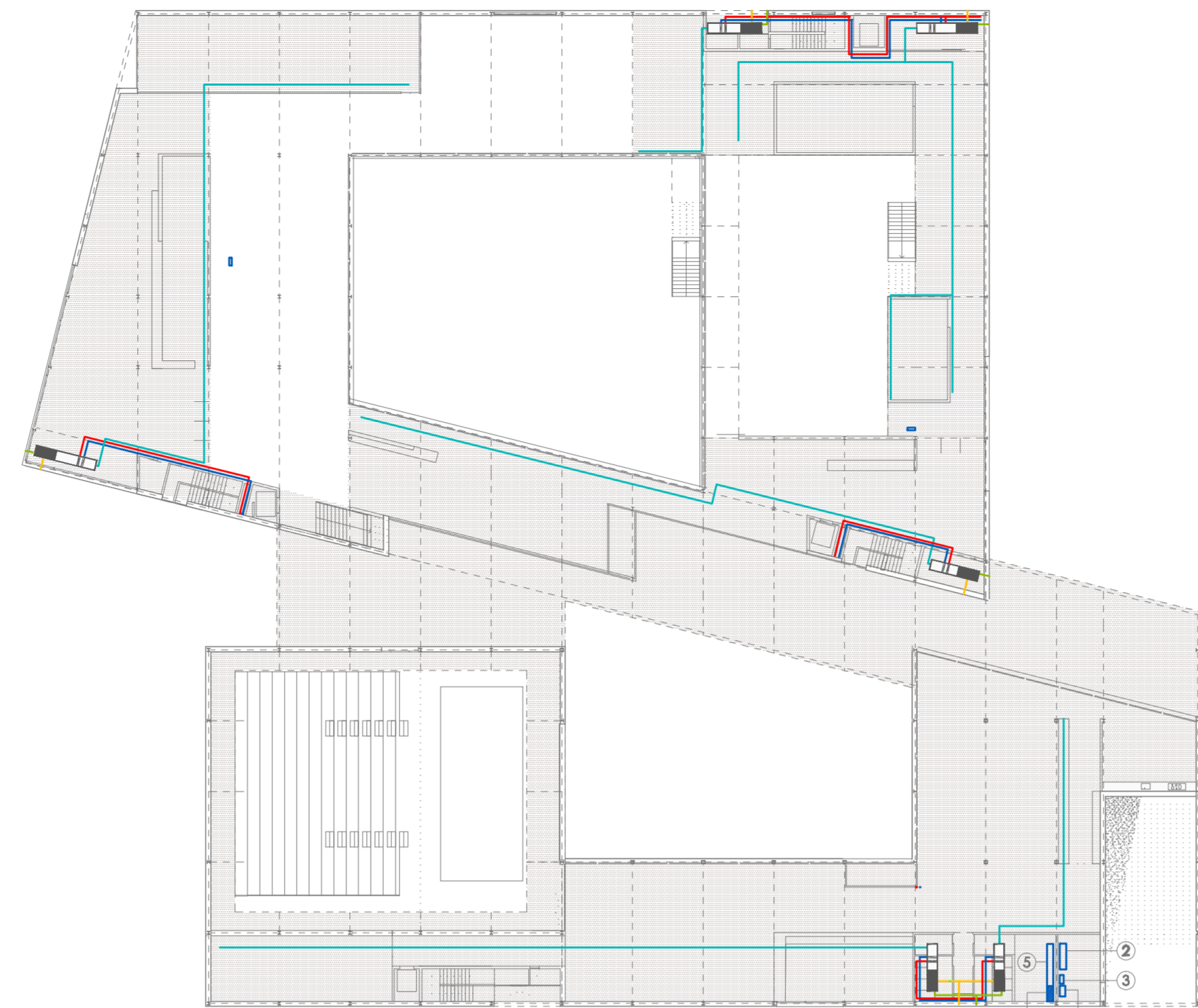




ESQUEMA CLIMATITZACIÓ
Planta soterrani, 1/400

0 8 40

- 1 extractor d'aire 400c/2h
e.m. de 5.5 kW, pressió estàtica 70 mmca
- 2 forat de sortida d'aire/fums
3000x3000 mm., cabal 82.080m³/h
velocitat de sortida 2.49 m/seg
- 3 plerum disarcrega aire/fume
ventilació/extracció fums
5260x5260x500 mm.

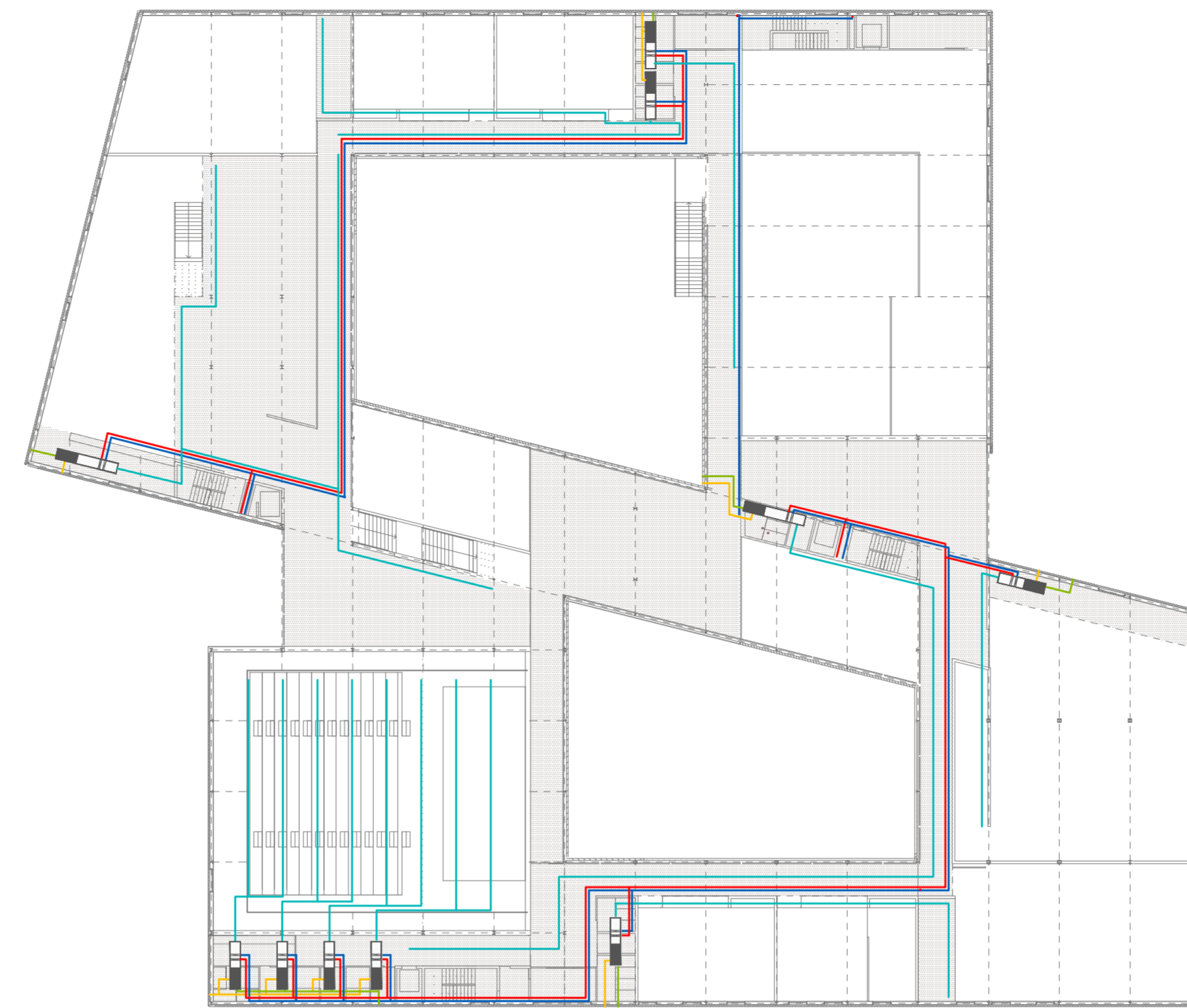


Planta baixa

1 Recinte Central Transformadora (CT)
2 Equip de mesura
3 Ecomessa subministrament complementari
4 Selector automàtic de subministrament normal/complementari
5 Quadre general
6 Selector del quadre general per circuits amb sub. complementari

CONCEPES CLIMATITZACIÓ

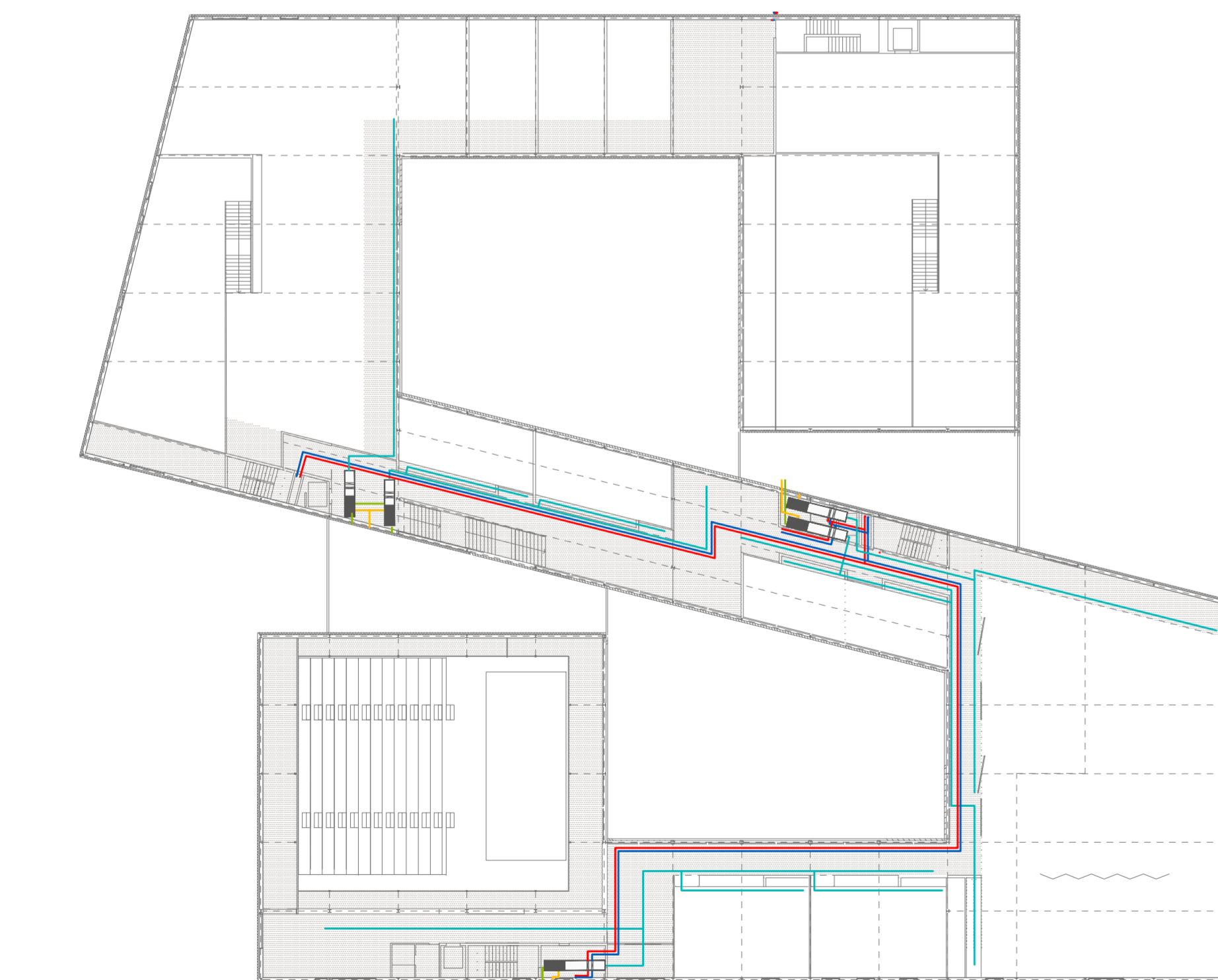
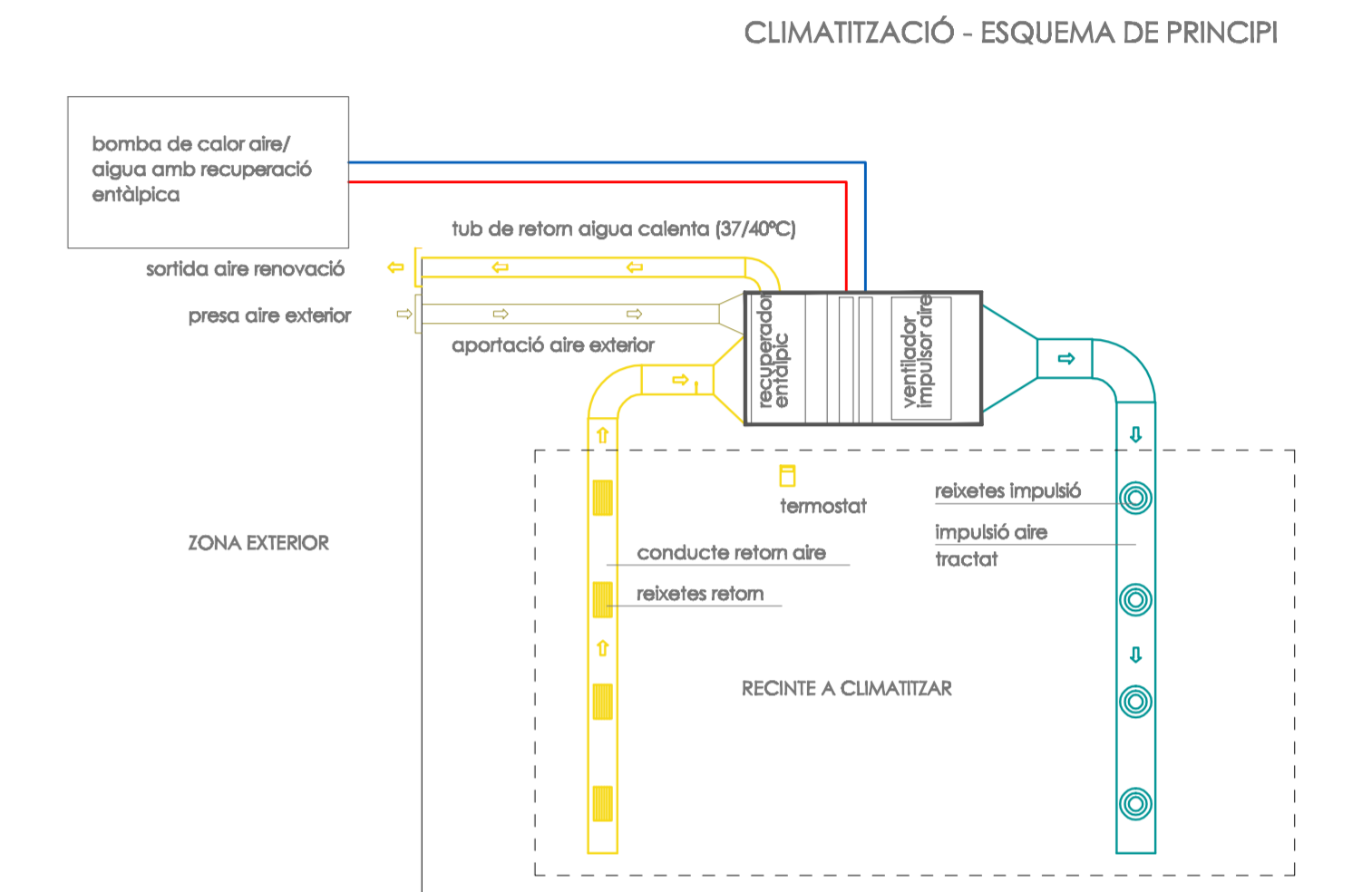
- Impulsió aire
- Extracció aire
- Aportació aire Exterior
- Climatització - Fred
- Climatització - Calent
- Electricitat



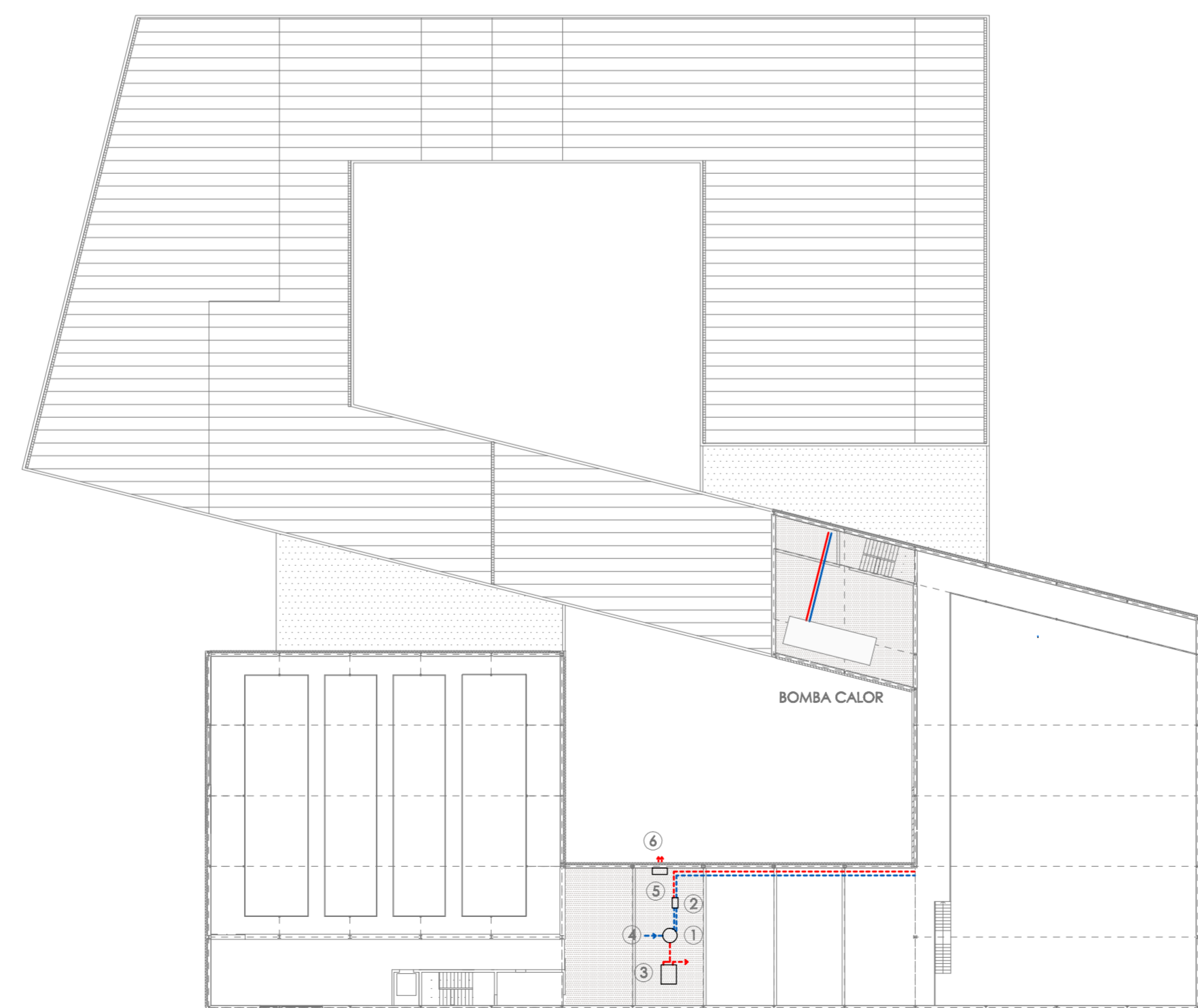
Planta primera

Tenint en compte la potència tèrmica necessària per la climatització de l'edifici, considerem que el sistema més adient per al funcionament d'aquesta instal·lació, és una refractadora d'aigua, condensada per aire amb inversió de cicle (bomba de calor) amb recuperació entàlpica, aquesta màquina permet generar fred i calor simultàniament. Tractant-se d'un edifici amb quatre façanes, a es èpoques intermèdies pot donar-se el cas que en una de elles necessiti l'aportació de escalfor i a la façana oposada la de fred, es per això que projectem una instal·lació a quatre tubs, que permet sol funcionar aquest tipus de situacions.

A cadascun dels recintes i espais comuns, s'instal·larà un o varis climatitzadors d'acord amb les potències necessàries, que son les unitats terminals de l'instal·lació. Es en aquestes unitats on es fa la barreja de l'aire de retorn i la aportació d'aire exterior distribuïnt l'aire tractat al recinte. El control de cadascun d'ells es farà mitjançant una sonda de temperatura instal·lada al retorn de cada climatitzador que es comandarà des d'un termostàt d'ambient situat al recinte que dona servei permetent la regulació del sistema, unes vàlvules automàtiques de tres vies regularan la temperatura de l'aigua freda o calenta per obtenir la temperatura de confort.

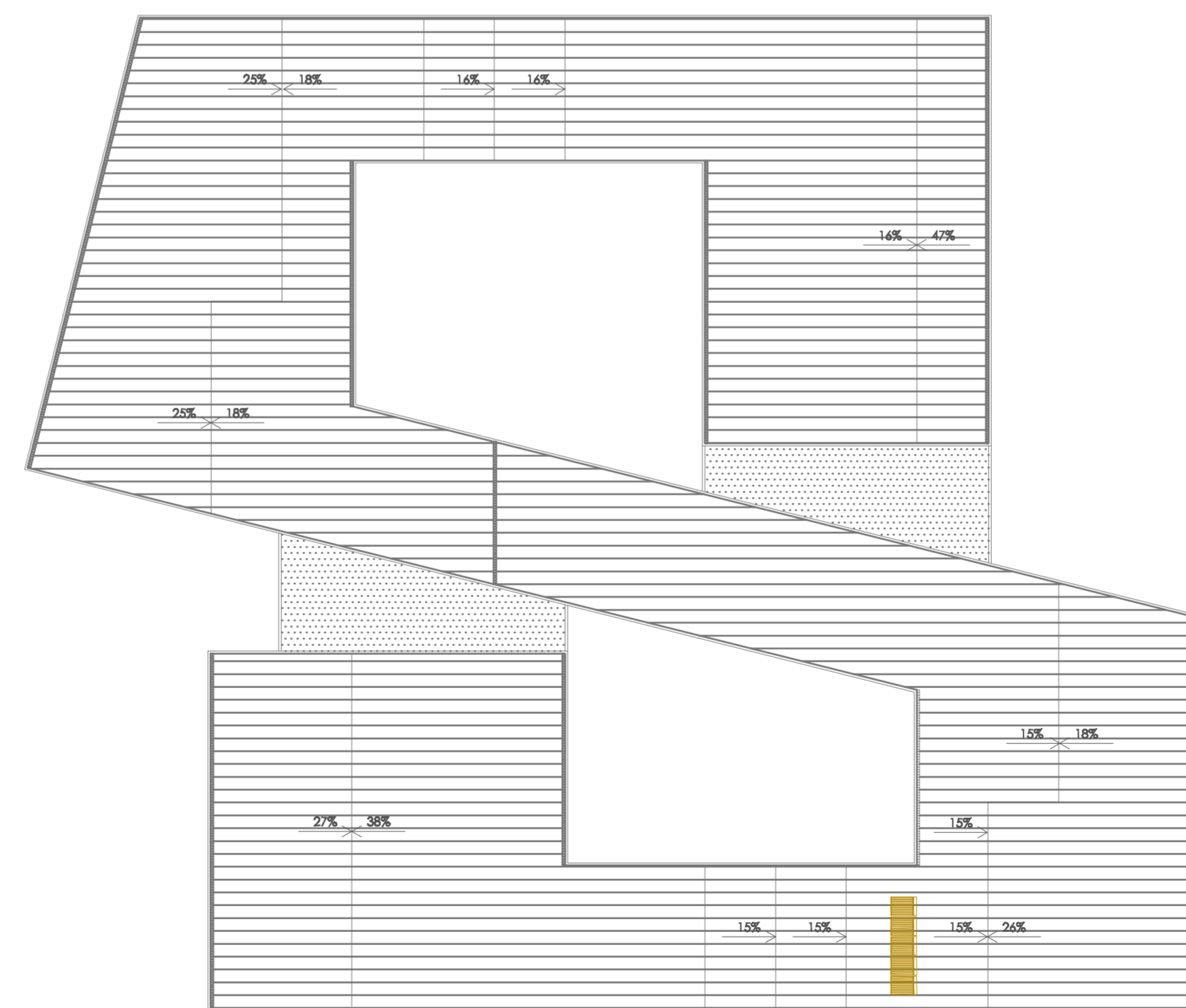


Planta segona



Planta tercera

- 1 ACS per a consum
- 2 Bombes
- 3 Caldera
- 4 Dipòsit aigua xarxa
- 5 Dissipador
- 6 Aire calent



Planta cobertes

