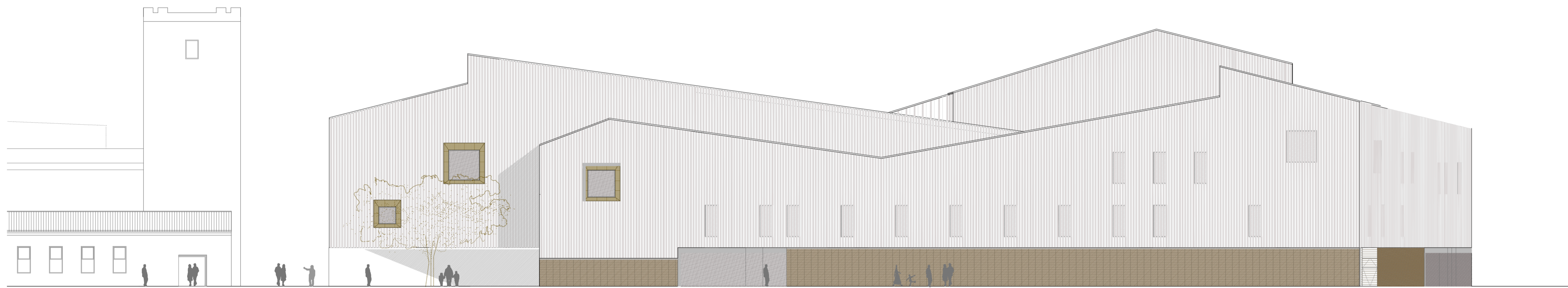
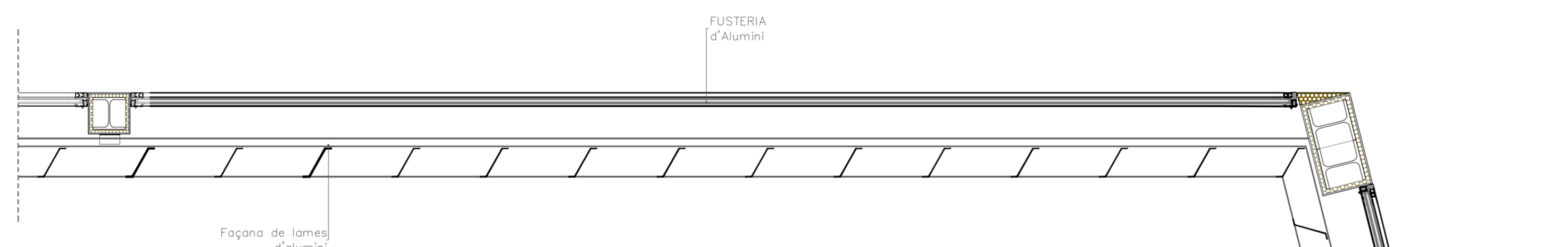
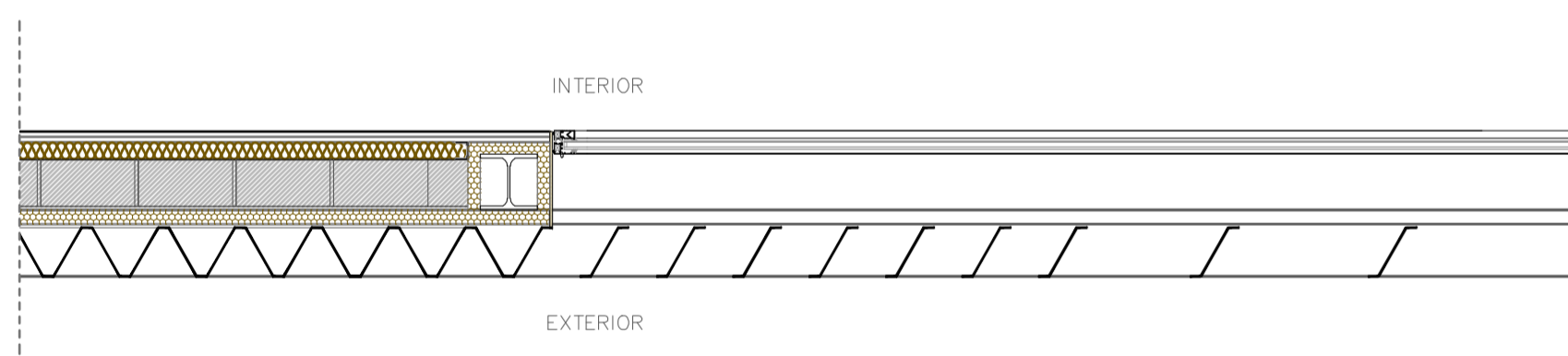




Alçat nord est 1/200



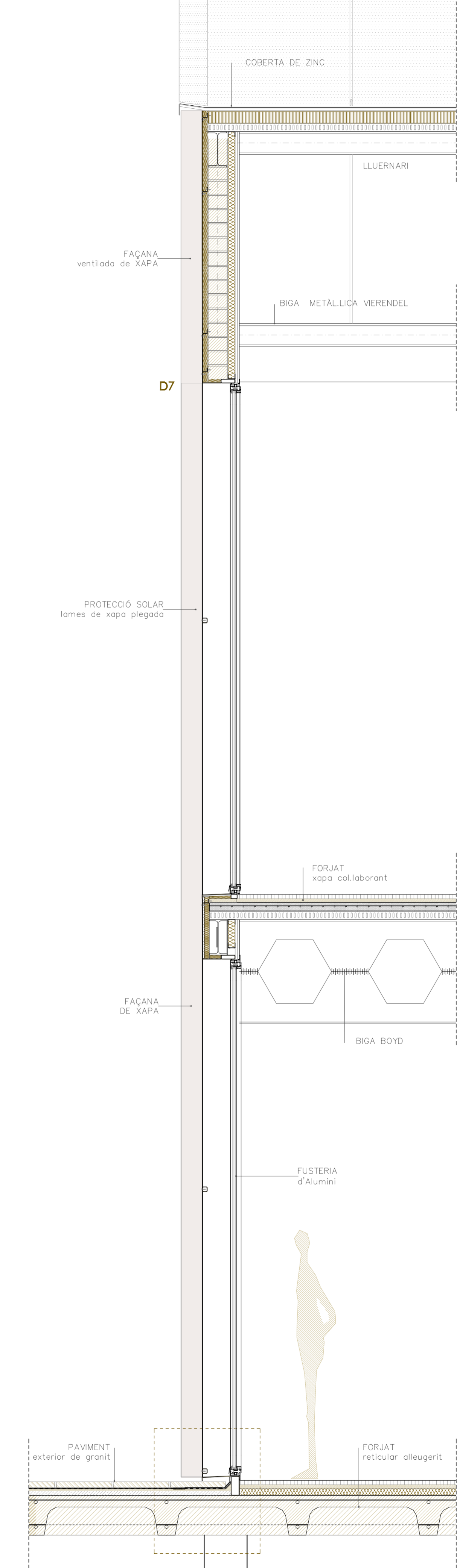
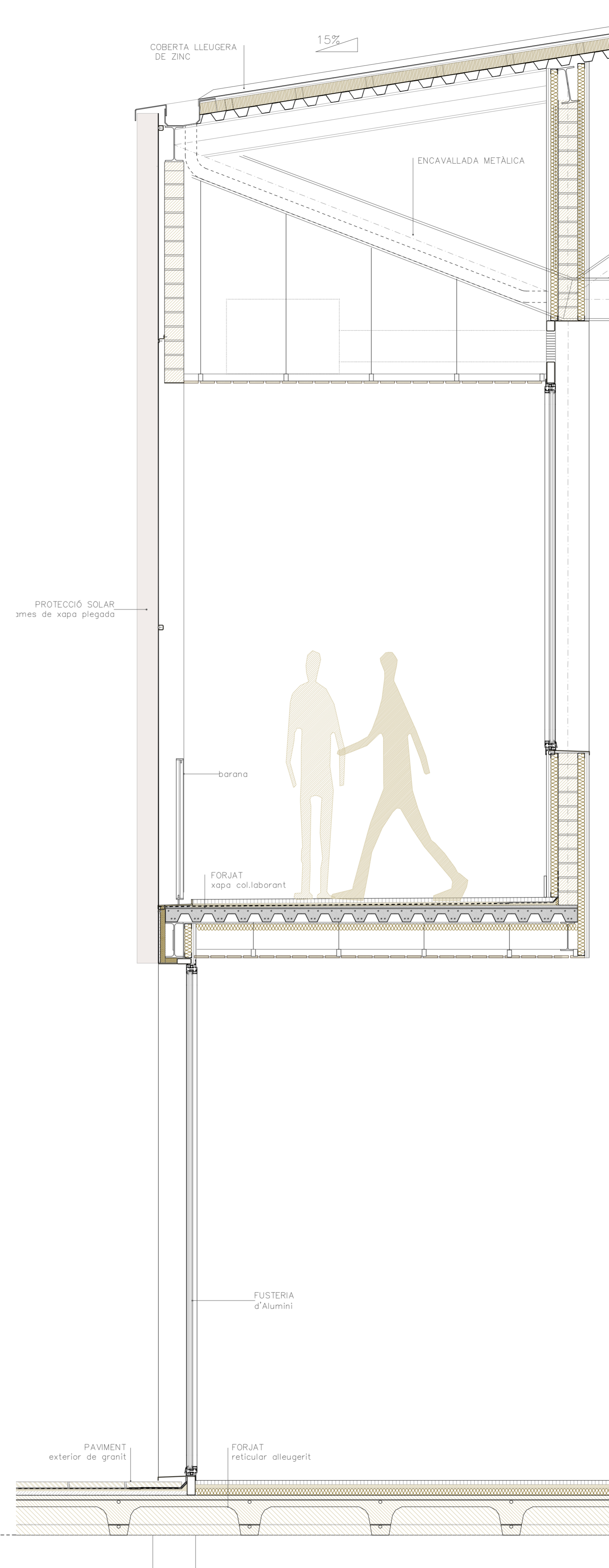
Alçat nord oest 1/200



**Convivència amb l'entron industrial:**  
 Es recintes fabrils, es caracteritzen per tancar-se de l'exterior. El nou centre cultural, extensió de l'Escocesa segueix sent un recinte introvertit, s'hi accedeix a través d'un passatge i tota l'activitat pública és genera a les places i passatges de l'interior.  
 A escala urbana és busca una geometria clara, que atemi les dos crugies estructurals, i resolgi la trobada entre l'eix Pere IV i la Tebampile.

**Materialització:**  
 Dos materials, com a punt de partida, un sòcol d'obra vista, i una envoltant lleugera de xapa metàl·lica, un material comú en les construccions de naus industrials.  
 Es panells de xapa metàl·lica formen una segona pell exenta, un vel o cortina de lames de metall i plegades, que es fixen sobre una subestructura metàl·lica al tancament exterior, funciona com un filtre que tamisa la incidència de la radiació solar sobre l'edifici.

Secció detall constructiu pati 1/20



**COBERTA DE ZINC AMB AILLAMENT ACÚSTIC**  
 - Coberta de zinc sobre laulell  
 - Aïllament tèrmic rígid de poliestirè extruït e=70mm  
 - Làmina de barrera de vapor  
 - Xapa grecada perforada amb llana de roca (aïllament acústic)  
 - Canalé de zinc per recollida d'aigües  
 - Xapa plegada de zinc per remat de façana  
 - Escapatori de xapa plegada de zinc

**FAÇANA VENTILADA DE XAPA**  
 - Perfil de xapa grecada d'alumini.  
 Aplicació vertical fixada mecànicament a la estructura auxiliar amb tarifieria inox.  
 - Perfilera auxiliar acer galvanitzat 1,5mm, fixada a la obra, mitjançant anclatges puntuals de regulació, formant càmera ventilada variable.  
 - Aïllament tèrmic i acústic multicapa reforçat fixat mecànicament mitjançant "taco de seta" amb fons de color negre, impermeable.

**FORJAT XAPA COL·LABORANT**  
 - Paviment de tarima de fusta de 25 cm d'ample i 25 mm de gruix sobre suport de contraxapat de fusta de 25mm  
 - Rastrells de fusta de 50x50mm  
 - Forjat de formigó armat amb xapa col·laborant de 12cm de gruix  
 - Cel-ras  
 - Suport de cel-ras amb sistema de clipat regulable en alçada.  
 - Estor enrollable

**TANCAMENT INTERIOR**  
 - Paret d'obra de gero 14cm  
 - Muntant de 48mm, cable panell 15+15 de guix laminat, amb aïllament llana de roca e=45mm

**FUSTERIA ALUMINI**  
 - Fusteria de fulla oculta model EQUIS de la casa ALUMAFEL. Acabat mat amb vidre laminat 10x10. Formada per un mòdul inferior fix i un mòdul superior practicable.  
 - Screen

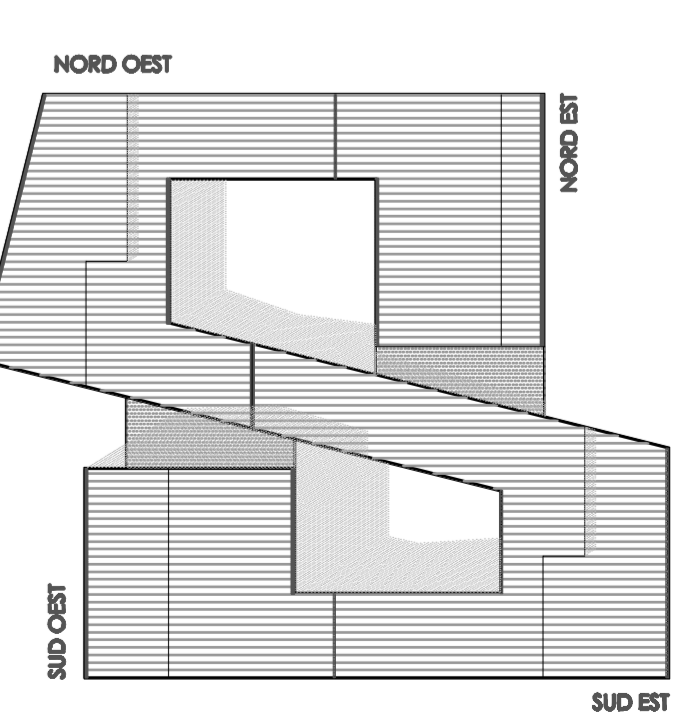
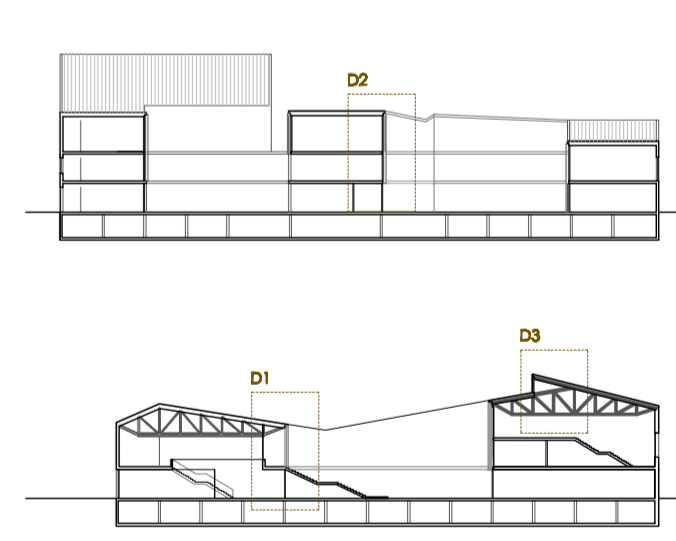
**FAÇANA VENTILADA D'OBRA VISTA**  
 - Paret d'obra de fàbrica amb mao hidrofrugat  
 - Junta de morter M-40 degollada e=10mm  
 - Aïllament tèrmic i acústic de llana de roca e=5cm,  
 - Fixació superior i inferior AllWall AW-Fij  
 - Armat a tel del Murfor d'acer inoxidable

**PAVIMENT EXTERIOR DE GRANIT**  
 - Pedra de granit de 60x30x6cm  
 - Làmina impermeable LBM-40-FP  
 - Formigó cel·lular de pendents

**FORJAT RETICULAR ALLEUGERIT**  
 - Paviment de tarima de fusta de 25 cm d'ample i 25 mm de gruix sobre suport de contraxapat de fusta de 25mm  
 - Rastrells de fusta de 50x50mm  
 - Forjat de reticular alleugerit de 35cm de gruix  
 - Aïllament tèrmic

**IMPERMEABILITZACIÓ**  
 - Pintat amb imprimació asfàltica  
 - Làmina impermeable LBM-40-FP  
 - Làmina delta drain  
 - Drenatge de graves  
 - Terreny natural

**LLOSA EN CONTACTE AMB EL TERRENY**  
 - Paviment pulit a l'helicópter  
 - Llosa de fonament  
 - Formigó de neteja i nivellament e=10cm  
 - Terreny natural



## Centre cultural, l'Escocesa

Tribunal: Bru, Calafell, Aldabó, Canosa i Segarra  
 Maria Ubach Peralba, etsab'10