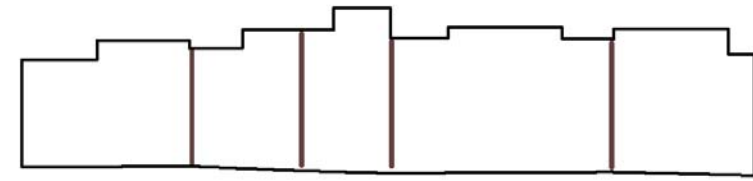
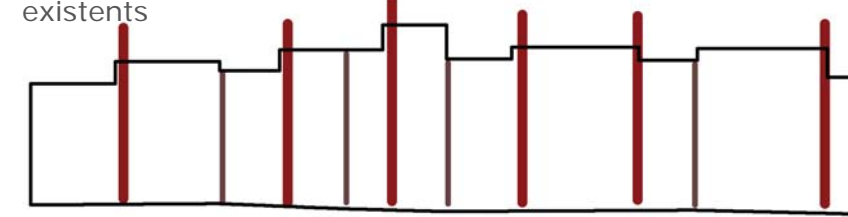


_Agrupació de dos per tal de desenvolupar el programa



_Verticalitat de les adoberies davant el nou programa a partir de la creació dels nuclis reforçats per les mitgeres existents



_Com a estratègia de programa es genera una barra servida i una barra servidora: la servida consta de quatre escoles d'hosteleria i una residència d'estudiants. La servidora alberga espais comuns per a totes les escoles i estudiants, un centre recerca gastronòmic amb la intenció de complementar els estudis i/o començar en la professió de l'hosteleria, unes vivendes destinades als treballadors del centre de recerca, un restaurant on portar en pràctiques els coneixements adquirits, un auditori per a tot tipus de conferències i sales de degustació i exposició obertes a la ciutat.

_REPROGRAMACIÓ. quadre de superfícies útils en m2

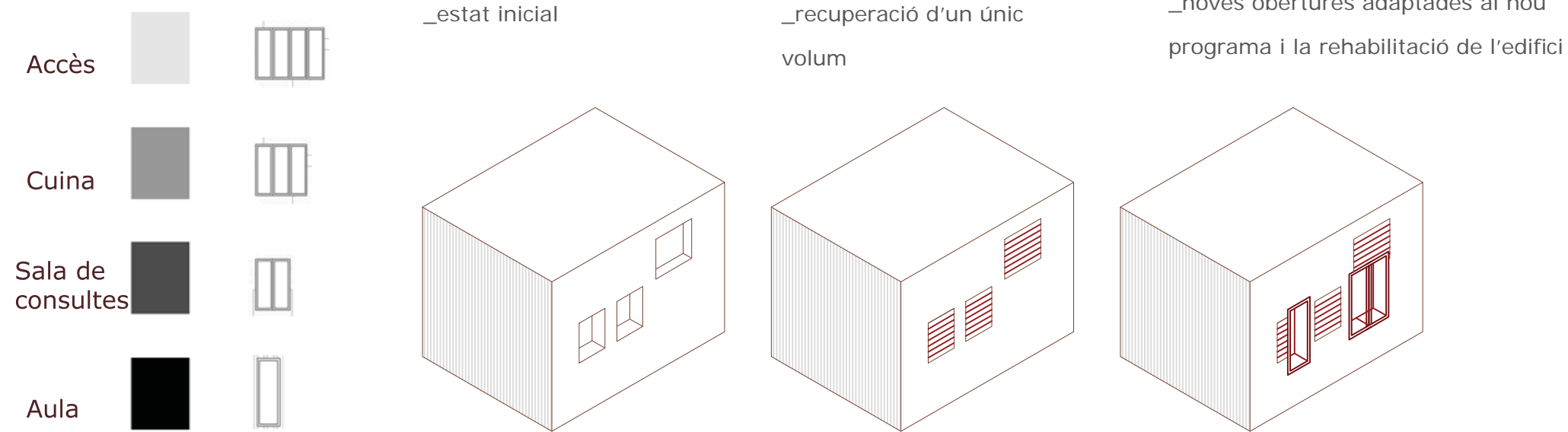
ESPAIS COMUNS		ESPAIS PER ESCOLA	escola 1	escola 2	escola 3	escola 4	ESPAIS RESIDÈNCIA	
auditori	314	aules	102.6	182.5	110.4	122.3	habitació individual (x30)	16.5
restaurant	220.5	tallers	47.7	59	88.2	49.4	habitació doble (x6)	24.8
espai per a mostres	377.5	cuines investigació	101.1	58.12	91.4	185	bar-café	155.6
centre investigació	710	sales d'estudi	112.8	77.8	61	155	sala d'estar	83
vivendes	255.2	vestuaris	33.8	36.8	34.9	44.4	menjador	156
recepció	55.5	magatzem	240	171	138.4	173	bugaderia-magatzem	343
		hivernacles	226.3	179.8	125.8	193.8		
		accessos	978	95	54	35		

_construcció NOVA Vs EXISTENT

en sec	humida
lleugera	pesada
transparent	opaca
ràpida	lenta
econòmica	costosa
flexible davant canvis de temperatura	permanent davant canvis



_reinterpretació de les OBERTURES

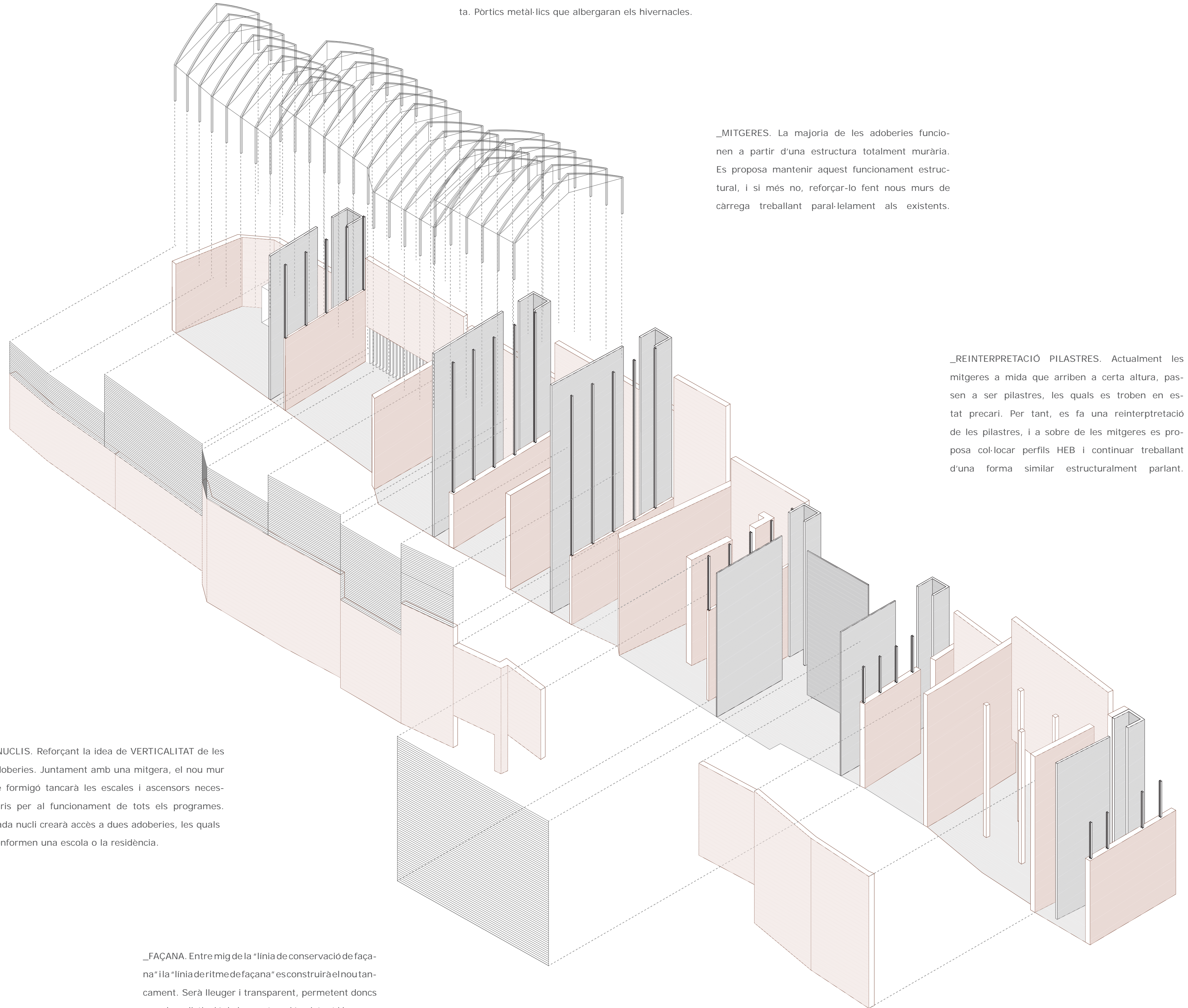


_miriam sánchez lópez - pfc gener 2012

_escola tècnica superior d'arquitectura del vallès



_COBERTES. Intencionalitat de mantenir les cobertes a dues aigües com actualment, però reinterpretant la seva construcció adaptada a la nova proposta. Portics metàl·lics que albergaran els hivernacles.



_MITGERES. La majoria de les adoberies funcionen a partir d'una estructura totalment murària. Es proposa mantenir aquest funcionament estructural, i si més no, reforçar-lo fent nous murs de càrrega treballant paral·lelament als existents.

_REINTERPRETACIÓ PILASTRES. Actualment les mitgeres a mida que arriben a certa altura, passen a ser pilastres, les quals es troben en estat precari. Per tant, es fa una reinterpretació de les pilastres, i a sobre de les mitgeres es proposa col·locar perfils HEB i continuar treballant d'una forma similar estructuralment parlant.

_NUCLIS. Reforçant la idea de VERTICALITAT de les adoberies. Juntament amb una mitgera, el nou mur de formigó tancarà les escales i ascensors necessaris per al funcionament de tots els programes. Cada nucli crearà accés a dues adoberies, les quals conformen una escola o la residència.

_FAÇANA. Entre mig de la "línia de conservació de façana" i la "línia de ritme de façana" es construirà el nou tancament. Serà lleuger i transparent, permetent doncs una clara distinció de la construcció existent i la nova.