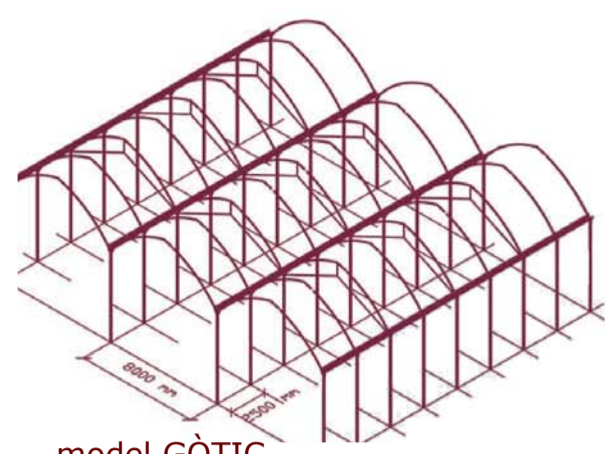
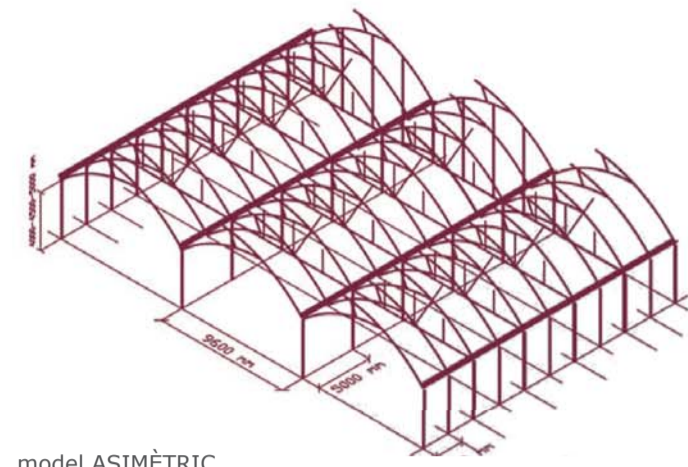


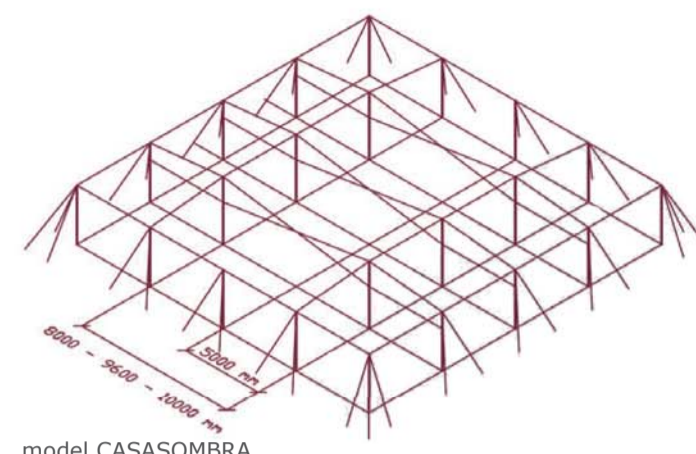
**\_ESTRUCTURA hivernacles**



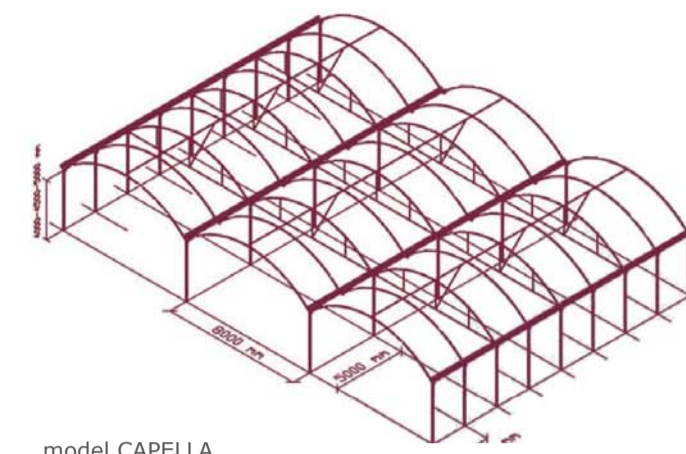
**\_model GÒTIC**



**\_model ASIMÈTRIC**



**\_model CASASOMBRA**



**\_model CAPELLA**

l'encavallada escollida és el model gòtic de la casa "APRGREENHOUSES".  
 Aquest model permet una llum de fins a 10 metres, i una ventilació de 2/4 de cuberta.  
 El invernadero multigòtic està dissenyat per adaptar-se a todo tipo de cultivos.  
 Pueden estar cubiertos por plástico, malla, y policarbonato. La forma de su cubierta permite albergar un mayor volumen de aire, proporcionando un mejor microclima e iluminación interior. Dada su forma ojival está perfectamente adaptado para resistir altas cargas de nieve.

**\_CÀLCUL DE L'ENCAVALLADA. Tipus casa "APR"**

Segons Taula 3.1. CTE-SE  
 Subcategoria d'ús G1 - Cubiertas accesibles únicament para conservación. Cubierta ligera sobre correas (sin forjado)

Càrrega uniforme: 40 kg/m<sup>2</sup>

Sobre càrrega d'ús 40 kg/m<sup>2</sup>

Estat de càrregues (aplicades sobre perfils tubulars d'acer galvanitzat reforçats per tensors)

**GRAVITATÒRIES**

Coefficients de majoració d'esforços CP = 1.35 i SU = 1.5

Ample de banda = 1m

Càrregues permanents:

-coberta de policarbonat cel•lular: 1.3 kg/m<sup>2</sup>

-plaques coberta solar: 10 kg/m<sup>2</sup>

Sobrecàrregues:

-ús: 40 kg/m<sup>2</sup>

-neu: 40kg/m<sup>2</sup>

TOTAL CP: 1.35x11.3= 15.25kg/m<sup>2</sup>

TOTAL SU: 80x1.5=120kg/m<sup>2</sup>

CP+SU=175.25kg/m<sup>2</sup>

**VENT**

Segons SE-AE Viento. Qe=qb.Ce.Cp (ó Cs)

-vent pressió: 49kg/m<sup>2</sup>

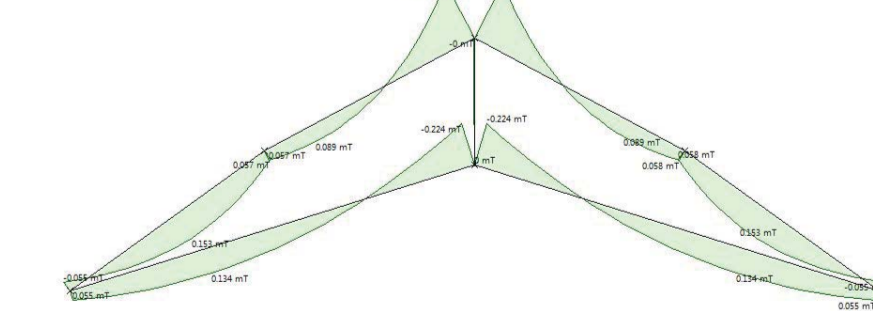
-vent succió: -23kg/m<sup>2</sup>

**\_COMPROVACIONS**

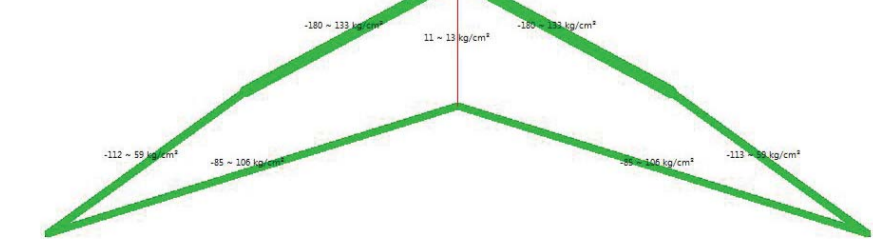
**\_deformada**



**\_moments**



**\_tensions**



\_miriam sánchez lópez - pfc gener 2012

\_escola tècnica superior d'arquitectura del vallès

estratègia urbana

estratègia CGV

proposta

estratègia confort

**\_TIPUS DE VEGETACIÓ conreable als hivernacles**



\_plantes aromàtiques: tomillo, menta, romero

\_fruites: nabius, gerds, llimones

\_hortalisses: tomàquets, pastanagues, mongeta verda

