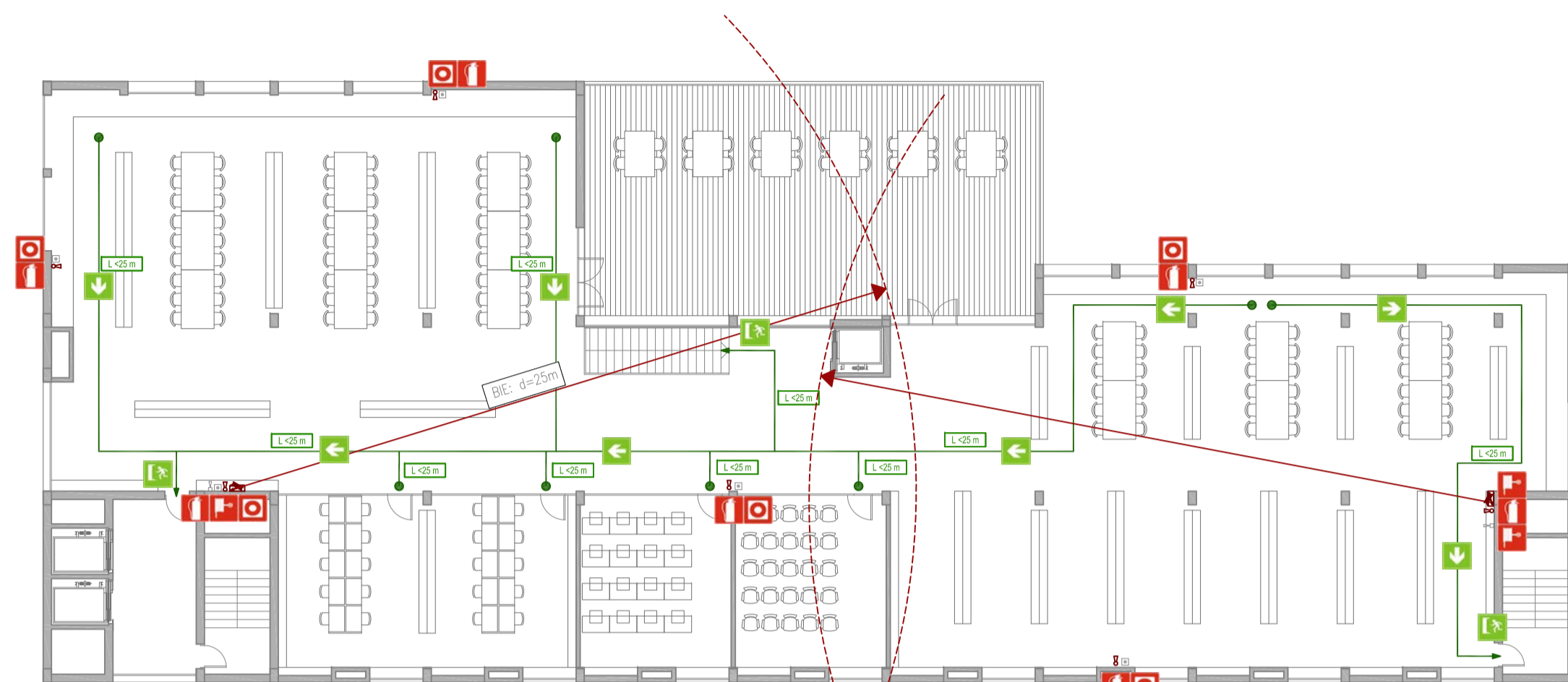


Criteris de disseny

Per l'evacuació de la biblioteca s'han aprofitat les escales d'emergència de l'edifici.

S'han disposat vies en relació a un radi menor a 25m i s'han col·locat punts d'extintors i puladors en totes dues plantes.



Criteris de disseny

L'evacuació de l'escola bressol s'ha realitzat principalment per la porta principal i la sortida de la cuina amb un criteri de recorreguts menors de 25m en tots els casos.

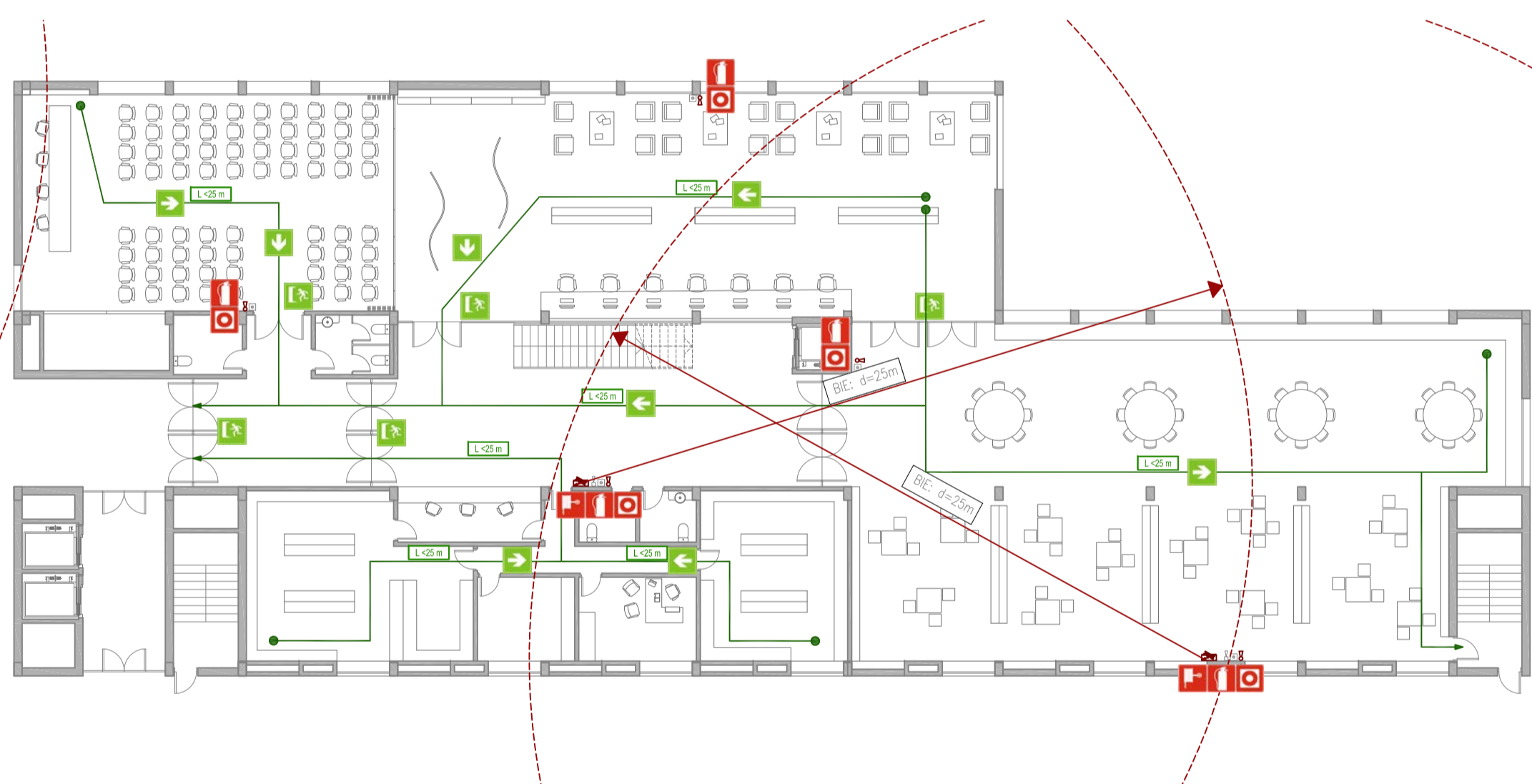
S'han disposat vies en relació a un radi menor a 25m i s'han col·locat punts d'extintors i puladors en totes dues plantes.

Criteris de disseny

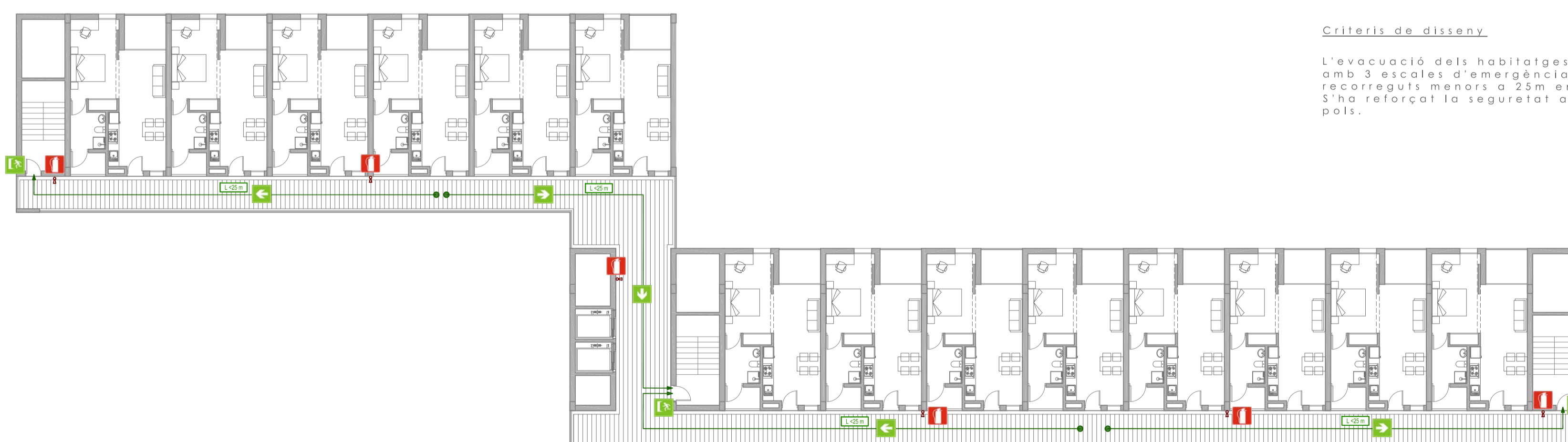
A l'aparcament s'ha realitzat l'evacuació per dues escales d'emergència amb vestíbul d'independència previ.

S'han disposat vies, extintors i puladors.

COBERTA



HABITATGES



Criteris de disseny

L'evacuació dels habitatges s'ha realitzat amb 3 escales d'emergència amb criteri de recorreguts menors a 25m en tots els casos. S'ha reforçat la seguretat amb extintors de pols.

LLEGGENDA

-  BOCA D'INCENDIS EQUIPADA (BIE 25mm)
-  EXTINTOR PORTÀTIL DE POLS SECA
-  RECORREGUT D'EMERGENCIA
-  SENYALITZACIÓ SORTIDA D'EMERGENCIA
-  SENYALITZACIÓ D'EXTINTOR
-  PULSADOR
-  MÀNEGA PER INCENDIOS

