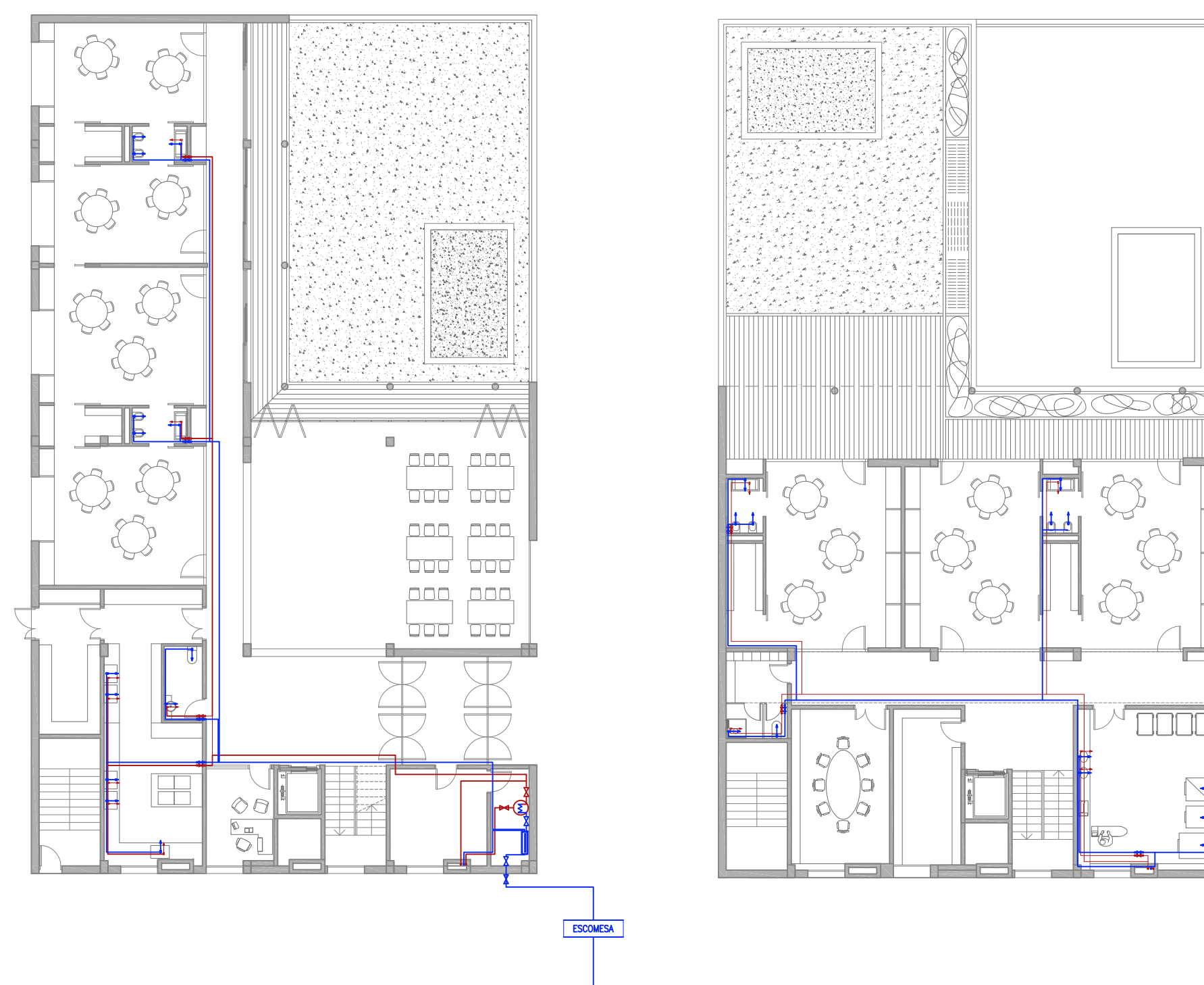
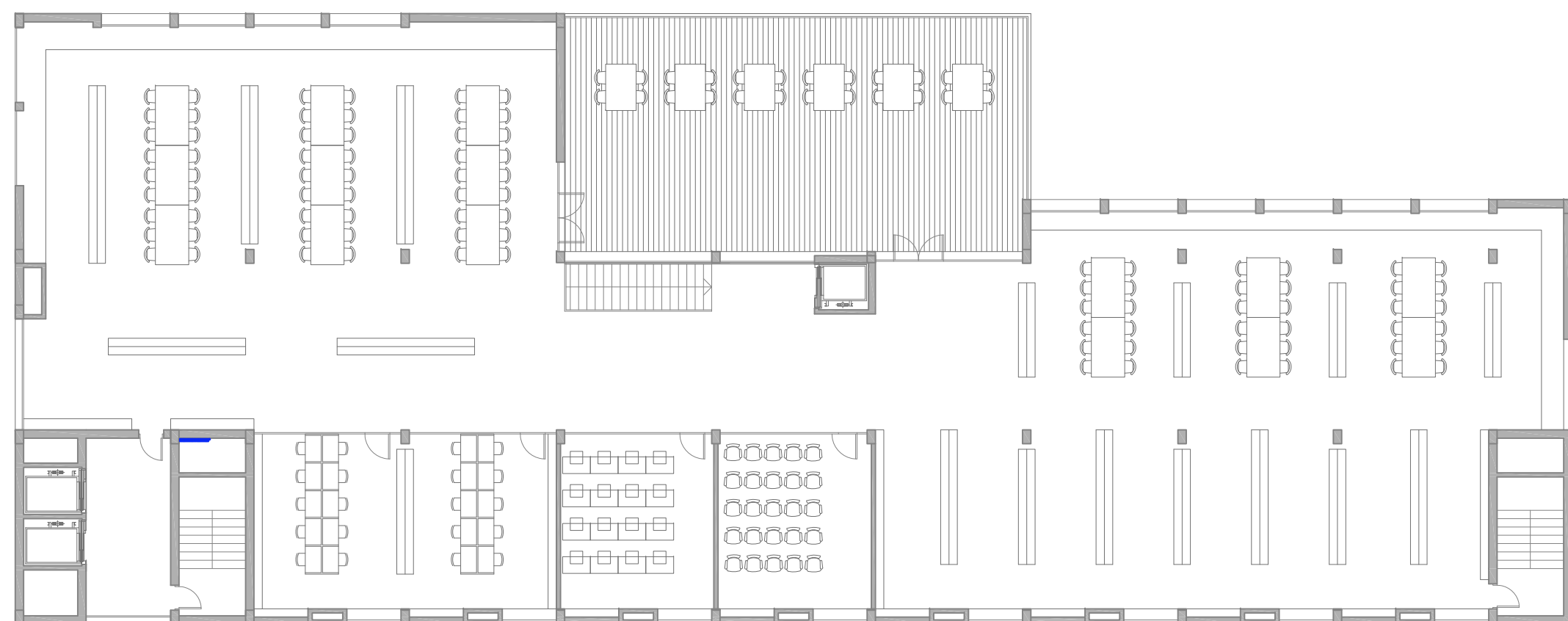


Criteris de disseny

A la biblioteca no s'ha considerat necessària la utilització d'aigua calenta sanitària i per tant només s'utilitza aigua freda directament extreta de l'escomesa pública.

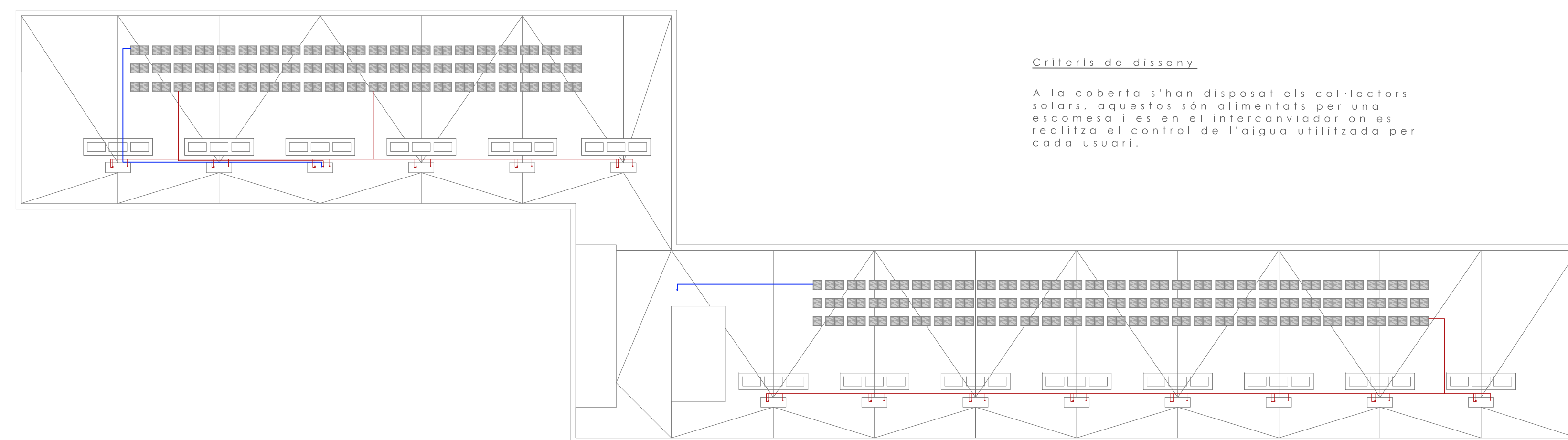
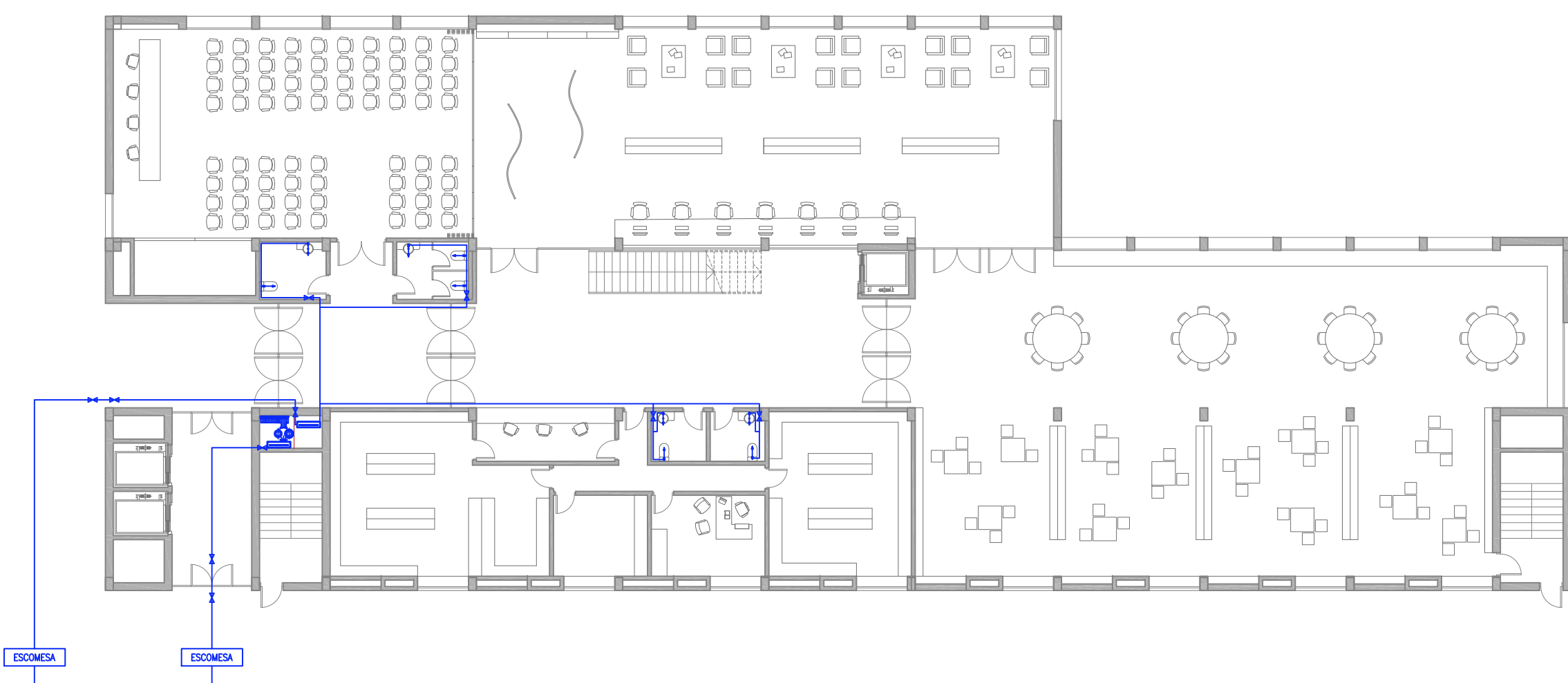


Criteris de disseny

A l'escola bressol, degut a la necessitat d'una major higiene constant amb els nens ha estat imprescindible la utilització d'aigua calenta sanitària.

S'ha utilitzat un calentador-acumulador per poder realitzar l'escalfament amb col·lectors solars i reforçar-ho mitjançant el calentador.

COBERTA



Criteris de disseny

A la coberta s'han disposat els col·lectors solars, aquests són alimentats per una escomesa i es en el intercanviador on es realitza el control de l'aigua utilitzada per cada usuari.

HABITATGES











LLEGENDA



Criteris de disseny

Per abastir els habitatges d'aigua calenta sanitària s'ha optat per un sistema d'acumulador-intercanviador amb reforç mitjançant caldera elèctrica.

El disseny arquitectònic d'aquests espais fa que els recorreguts interiors d'aigua siguin mínims.

-  TUBERIA D'AGUA FREDA SANITARIA (AFS)
-  TUBERIA D'AGUA CALENTA (ACS)
-  VALVULES DE TALL
-  PUNT DE CONSUM D'AGUA FREDA (AFS)
-  PUNT DE CONSUM D'AGUA CALENTA (ACS)
-  BATERIA DE COMPTADORS
-  MONTANT VERTICAL D'AGUA CALENTA (ACS)
-  MONTANT VERTICAL D'AGUA FREDA (AFS)
-  CALDERA-ACUMULADOR DE ACS
-  COLLECTORS SOLARS

