

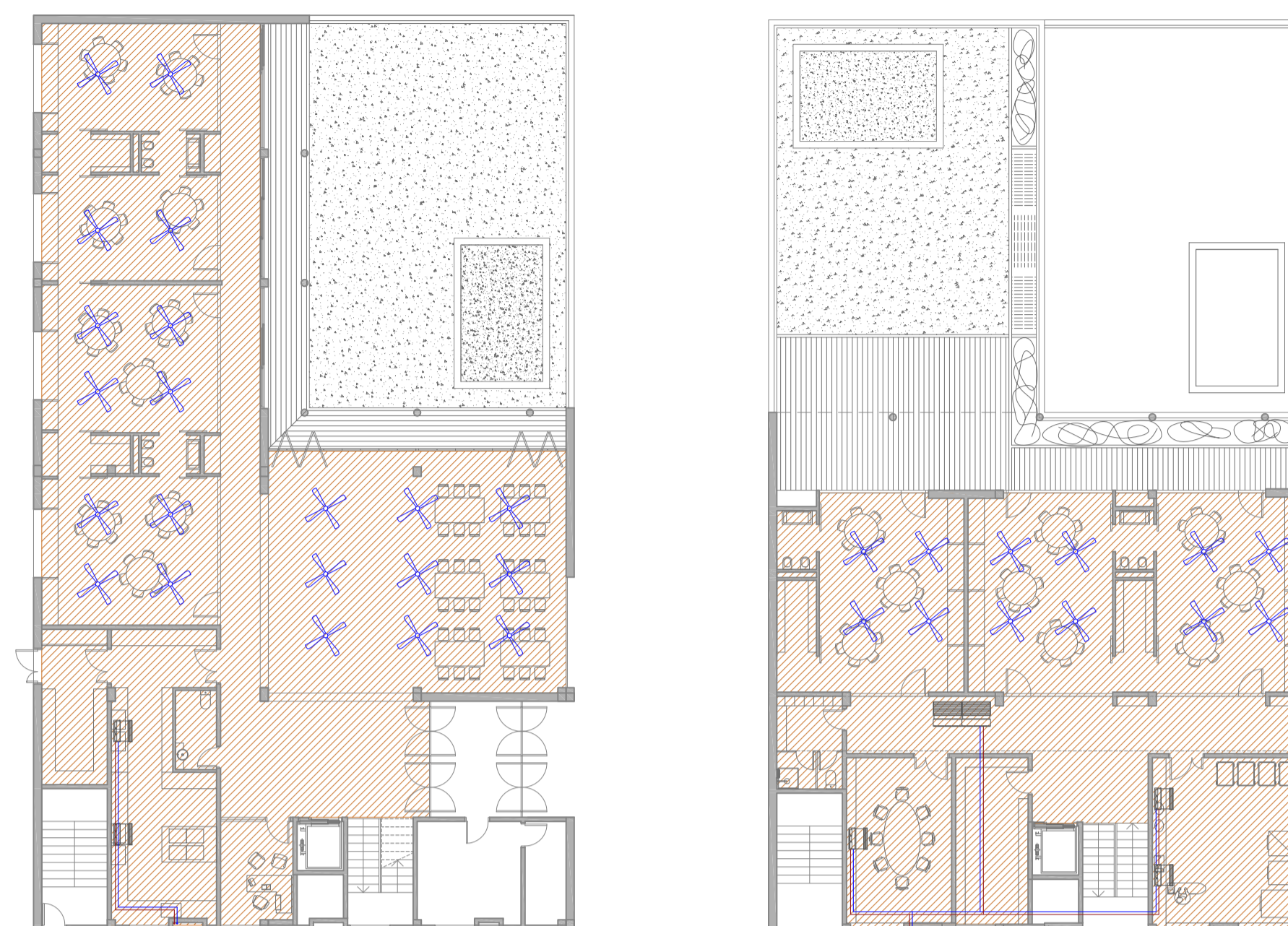
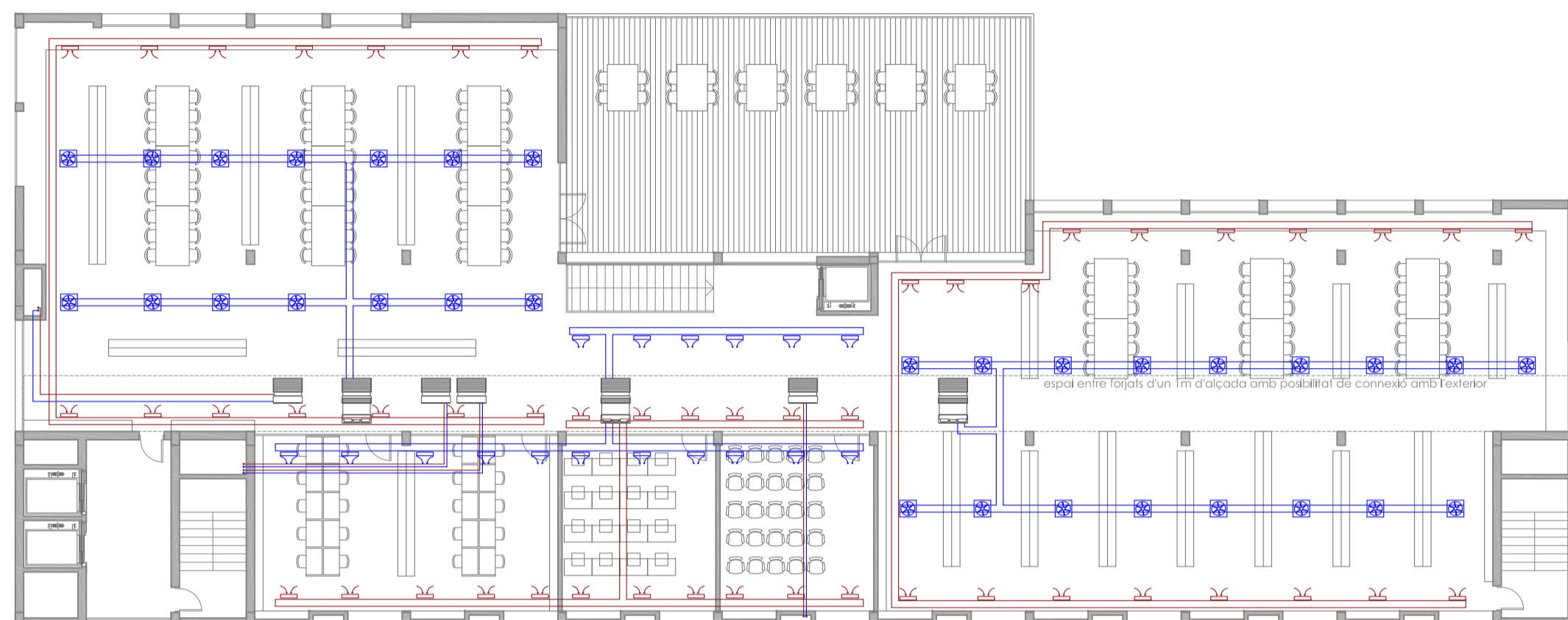
Criteris de disseny

La climatització de la biblioteca s'ha realitzat amb un sistema de bomba de calor amb conductes.

Degut a la separació entre forjats de planta primera i planta segona, de gairebé un metre, s'ha realitzat un espai per a la col·locació de maquinaria amb ventilació a l'exterior.

Aquesta organització permet utilitzar màquines compactes en planta primera i així estalviar els conductes entre compressor i evaporador amb les seves corresponents pèrdues.

Per altre banda la planta baixa només han de realitzar una connexió fins planta primera.



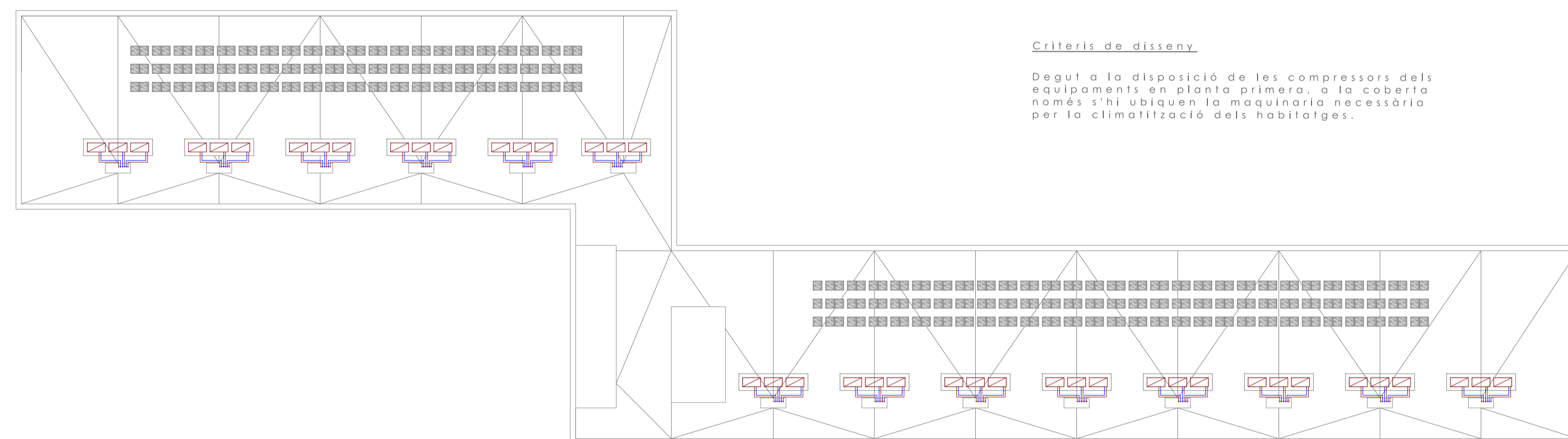
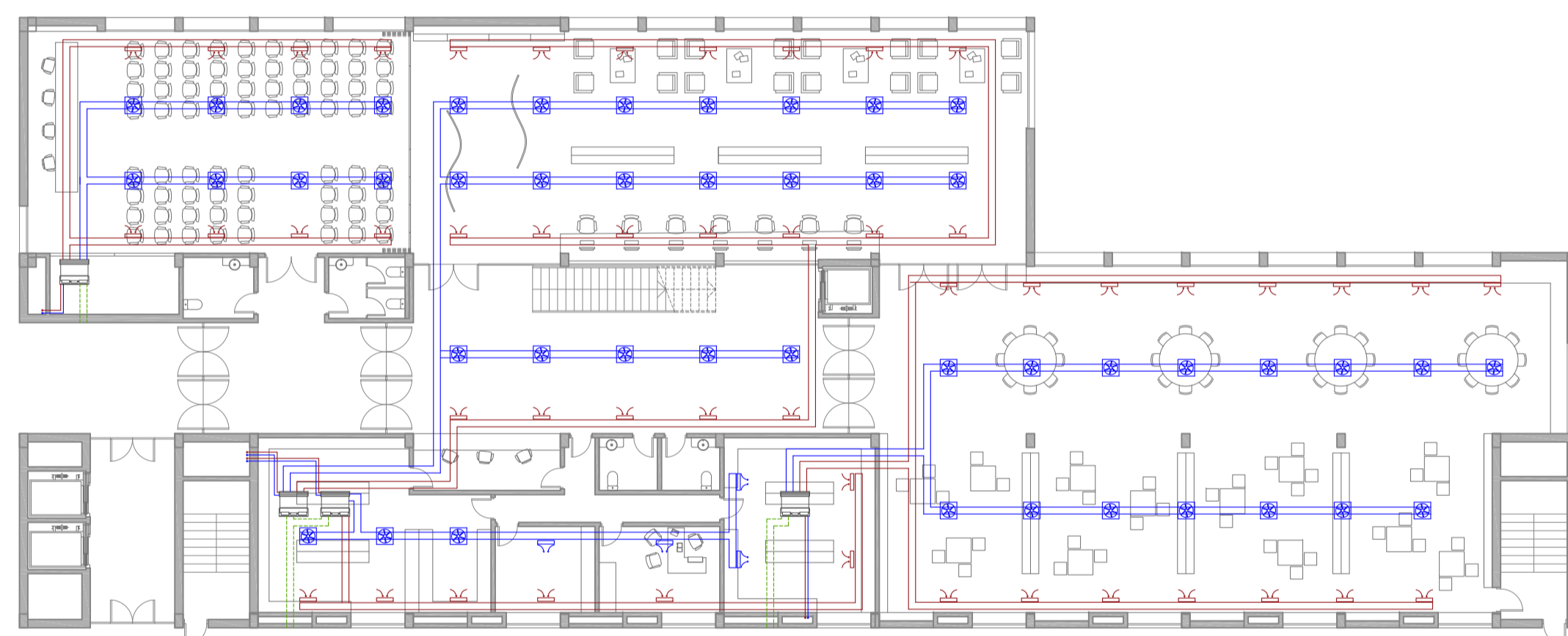
Criteris de disseny

Degut a la sensibilitat dels nens, futurs usuaris d'aquesta escola bressol, s'ha descartat la utilització d'aires climatitzats i s'ha optat per un sistema de terra radiant capaç de generar calor i fred mitjançant bombes de calor i reforçat amb un sistema de ventiladors en sostre per aconseguir una situació de confort sense posar en perill la salut dels més petits.

S'ha considerat necessari utilitzar splits en zones concretes de treball com són la cuina o la bugaderia degut a les activitats que aquí es realitzen.

Per altre banda, mitjançant el disseny arquitectònic la gran part tant de l'escola bressol com la biblioteca tenen capacitat per realitzar ventilació creuada.

COBERTA



Criteris de disseny

Degut a la disposició de les compressors dels equipaments en planta primera, a la coberta només s'hi ubiquen la maquinaria necessària per la climatització dels habitatges.

HABITATGES













LLEGENDA



Criteris de disseny

Als habitatges s'han optat per bombes de calor degut a les seves reduïdes dimensions i la seva gran facilitat de realitzar ventilació creuada tant des de el safareig com el menjador.

Aquest aparells connecten individualment amb la coberta mitjançant els conductes de cada pis.

-  CONDUITE D'IMPULS D'AIRE CLIMATITZAT
-  CONDUITE DE RETORN AIRE CLIMATITZAT
-  CONDUITE DE RENOVACIÓ D'AIRE
-  REIXA DE SORTIDA D'AIRE CLIMATITZAT
-  REIXA DE RETORN D'AIRE CLIMATITZAT
-  EVAPORADOR-COMPRESOR CENTRAL
-  CONDENSADOR CENTRAL
-  MAQUINA COMPACTA CENTRAL
-  EVAPORADOR-CONDENSADOR HABITATGE
-  COMPRESOR HABITATGE
-  VENTILADORS SOSTRE
-  TERRA RADIANT

