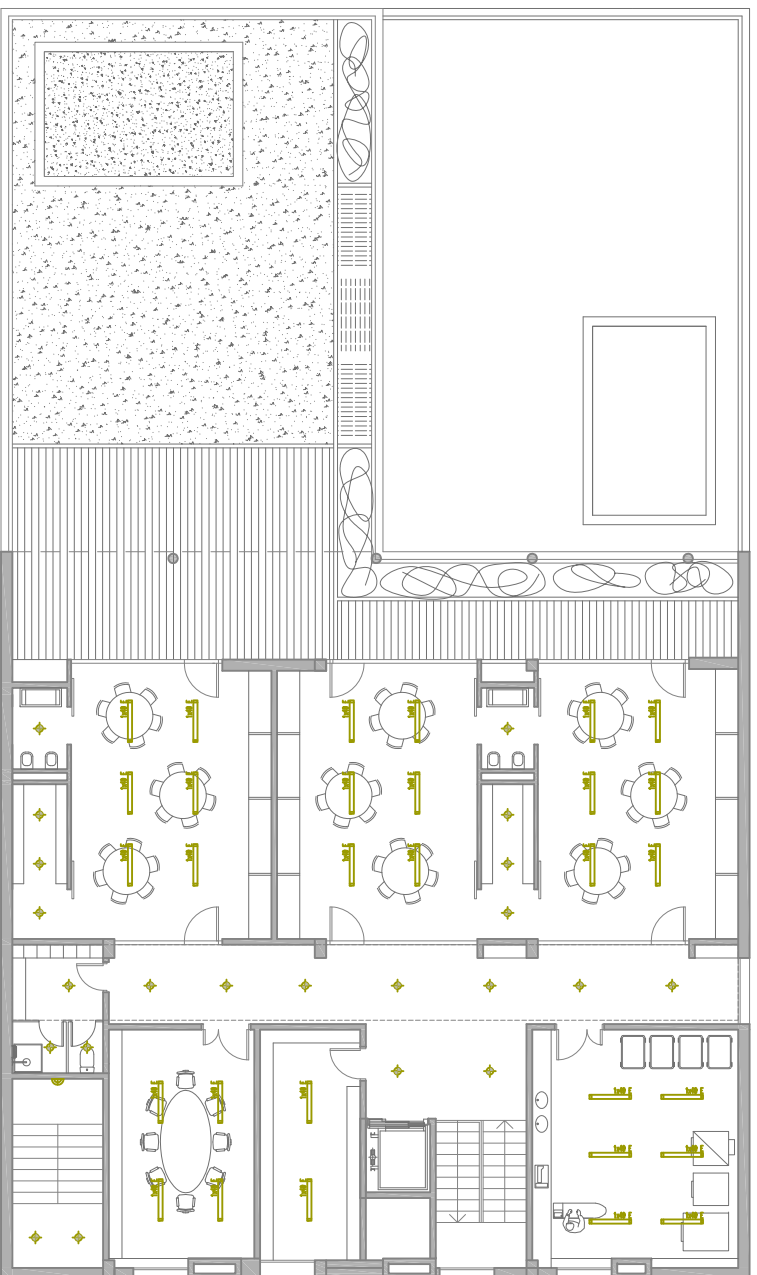
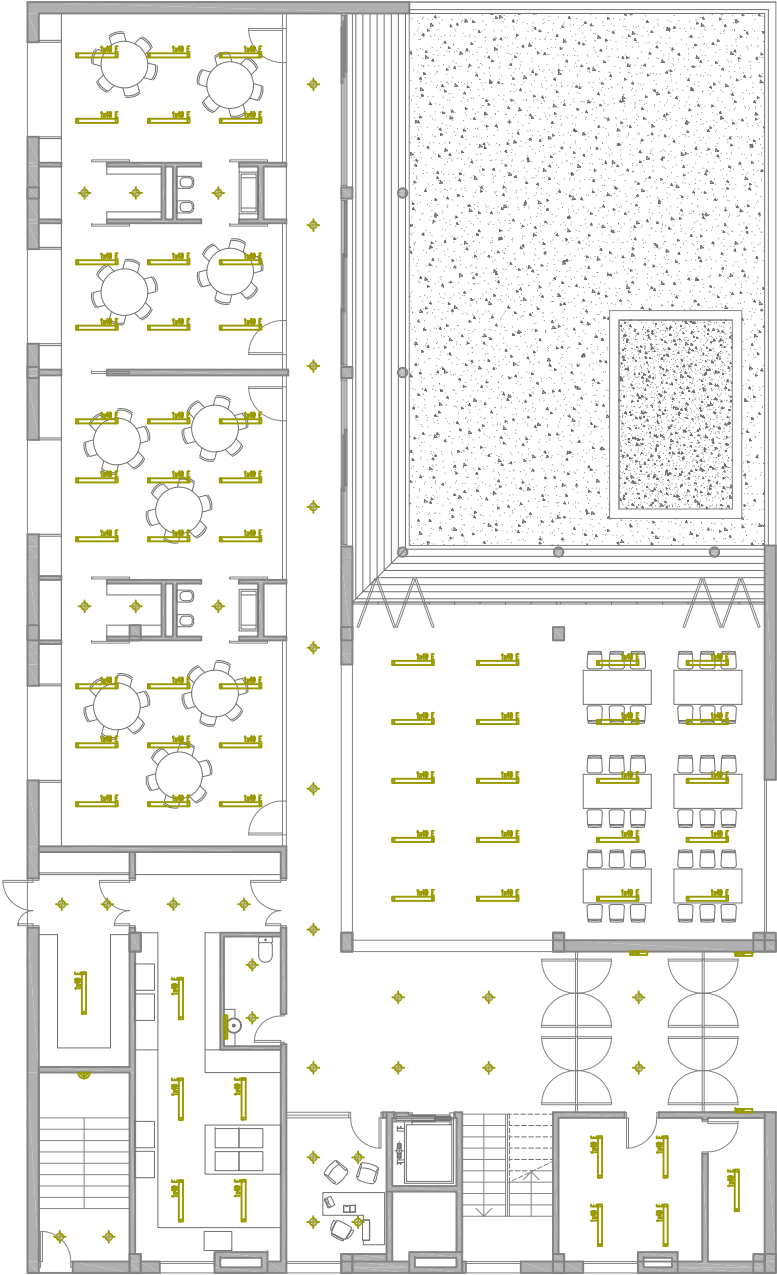
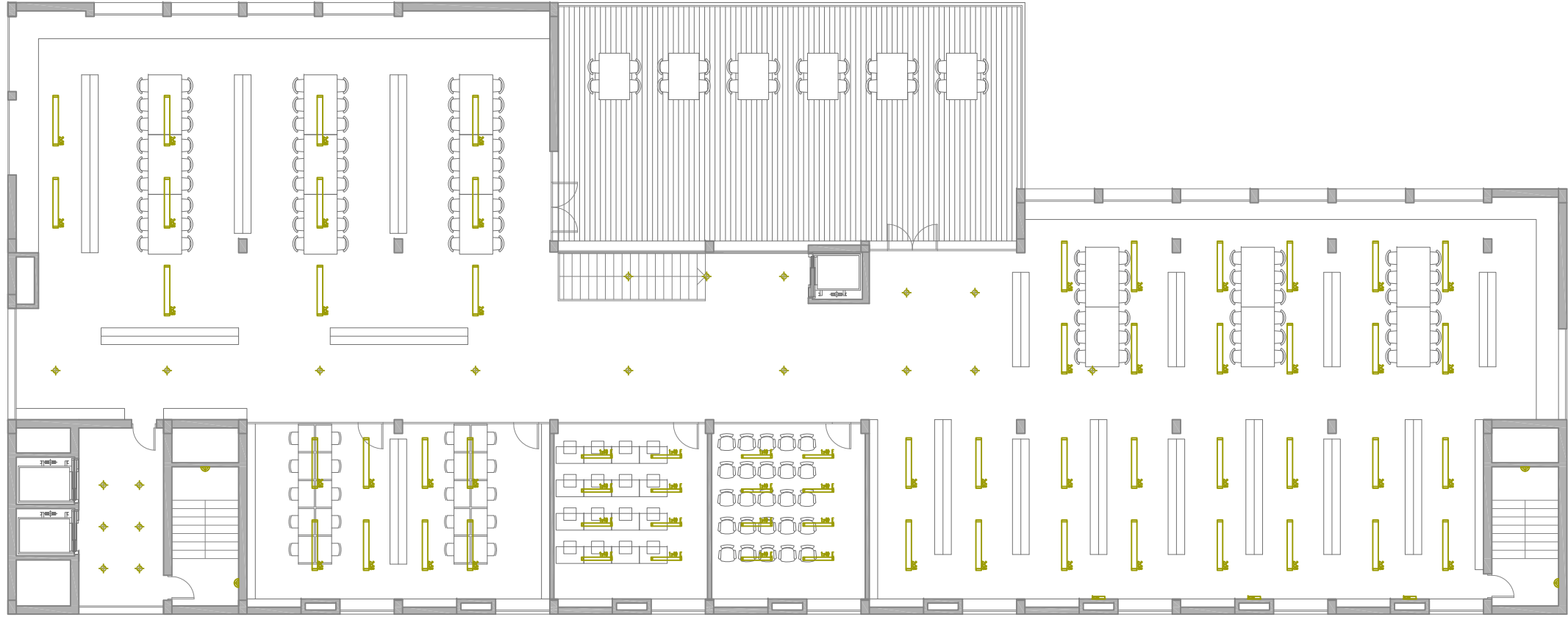


Criteris de disseny

La il·luminació s'ha utilitzat com un element per diferenciar dos ambients dins d'aquest equipament.

Per un costat s'han utilitzat ulls de bou per a les zones de pas i acollida, donant major calidesa i una menor intensitat, i les zones d'estudi i consulta on s'ha utilitzat lluminàries fluorescents lineals, buscant potenciar la dimensió transversal vers la longitudinal en aquest espai.

A la sala polivalent s'han utilitzat ulls de bou de menor intensitat però disposats en major nombre per donar un ambient diferenciat a aquest espai.



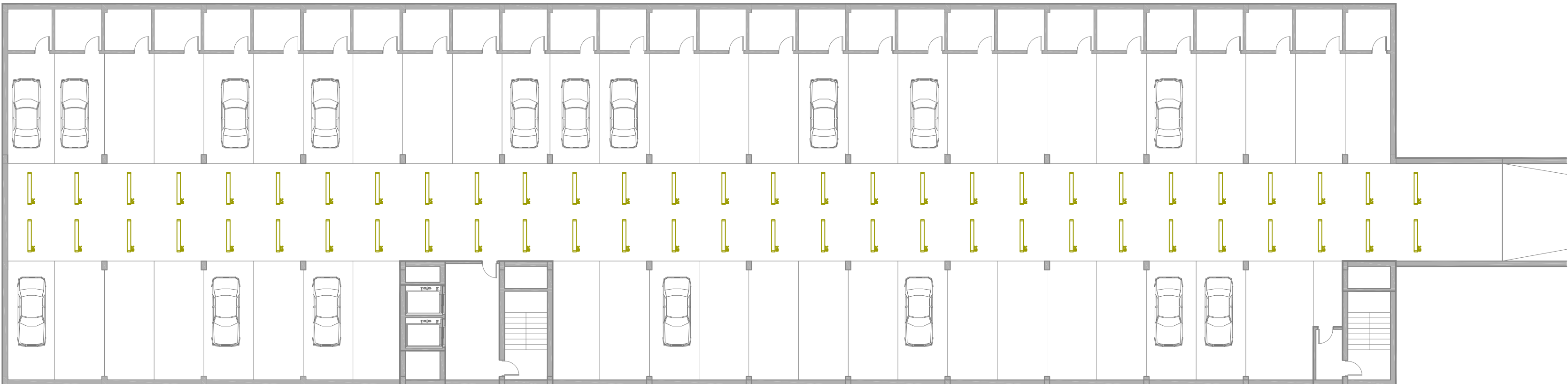
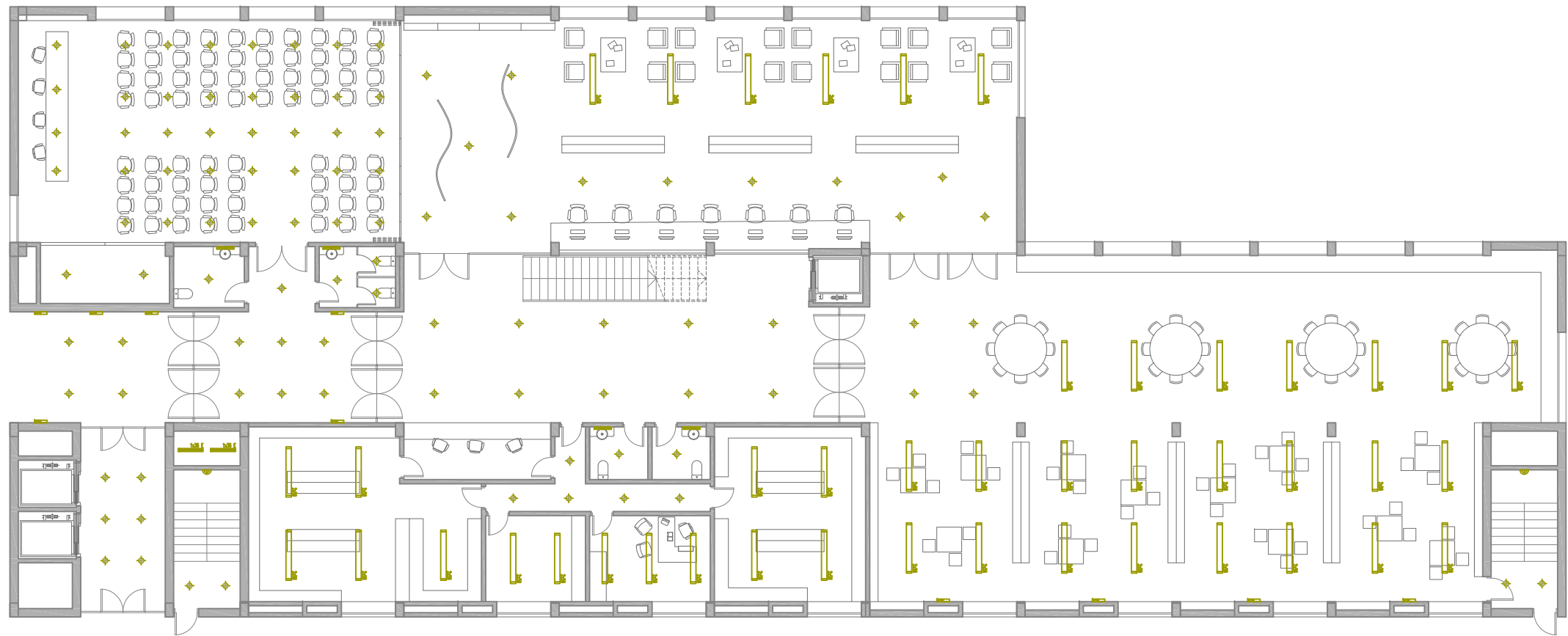
Criteris de disseny

A l'escola bressol s'han seguit uns criteris similars als utilitzats a la biblioteca, a les zones de pas i acollida s'han utilitzat llums de bou i les zones d'estudi com són les aules i la sala polivalent s'han utilitzat fluorescents.

Criteris de disseny

A l'aparcament s'han utilitzat fluorescents disposats al llarg del passadís de manera transversal. Aquestes lluminàries disposaran de sistemes automatitzats d'encesa i apagat al obrir-se la porta o mitjançant pulsadors temporitzats.

APARCAMENT



HABITATGES

LLEGENDA



Criteris de disseny

Degut al ús temporal i la varietat d'inquil·lins que rebran aquestos pisos s'ha optat aquí per realitzar una il·luminació làmperes orientables pensades per poder-se regular a gust del usuari, podent utilitzar-se de manera directe sobre llocs de treball com crear una il·luminació indirecte enfrontant contra les parets.

- PUNT DE LLUM SOSTRE, ESTÀTIC
- PUNT DE LLUM SOSTRE, ORIENTABLE
- PUNT DE LLUM A LA PARET
- PUNT DE LLUMINACIÓ EXTERIOR I ESCALES
- FLUORESCENT 1x58 ESTANC
- FLUORESCENT 2x58

