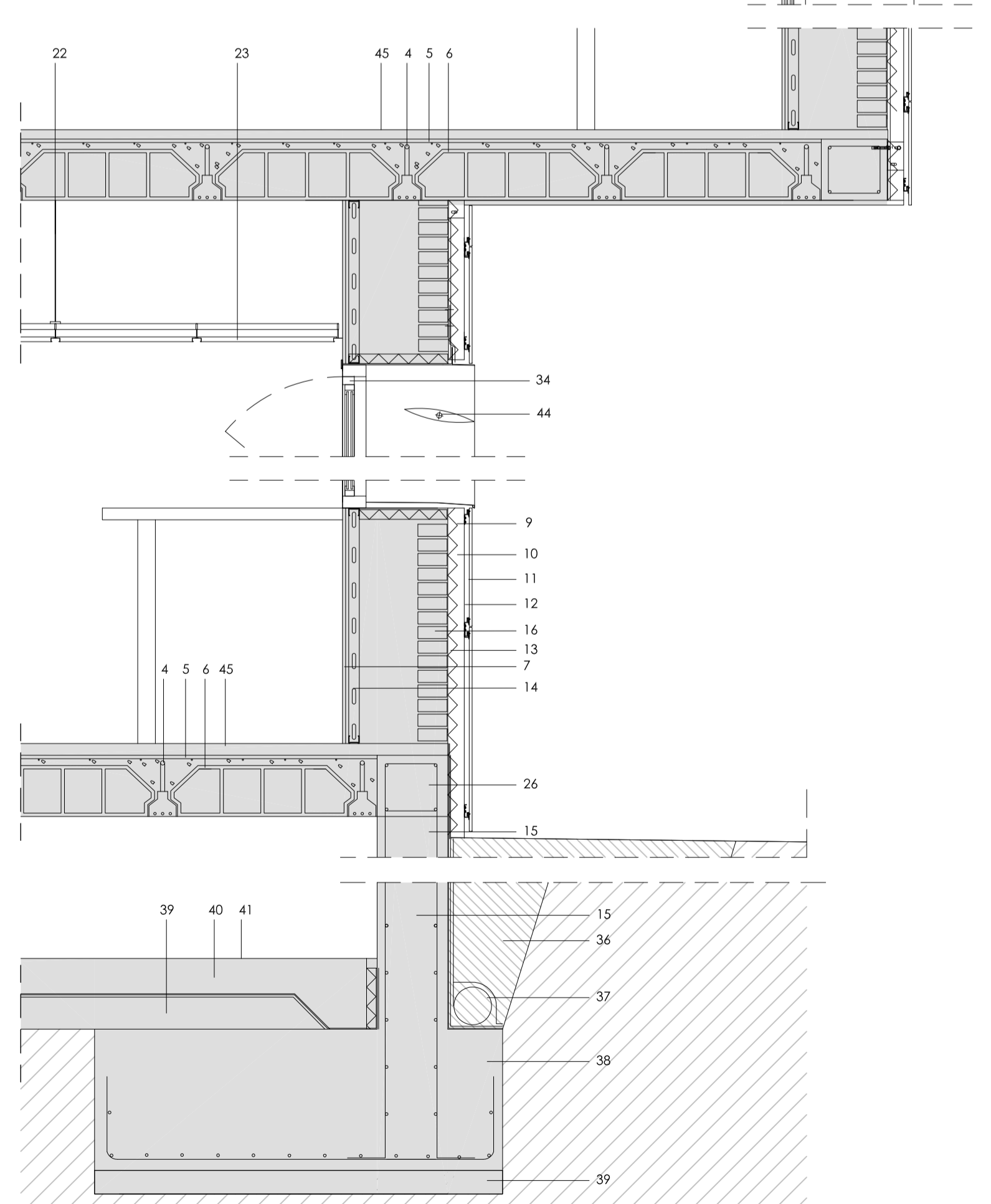
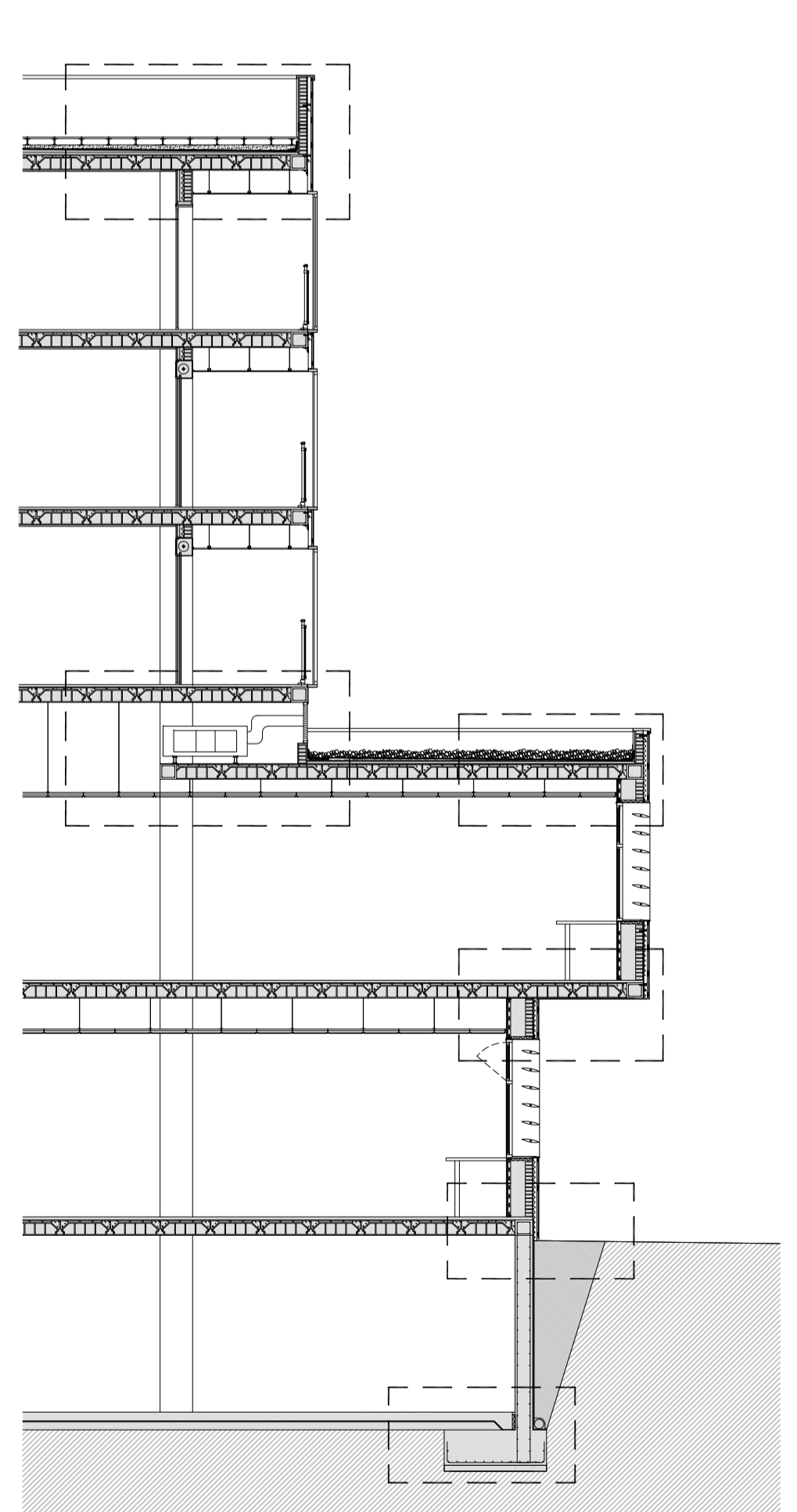
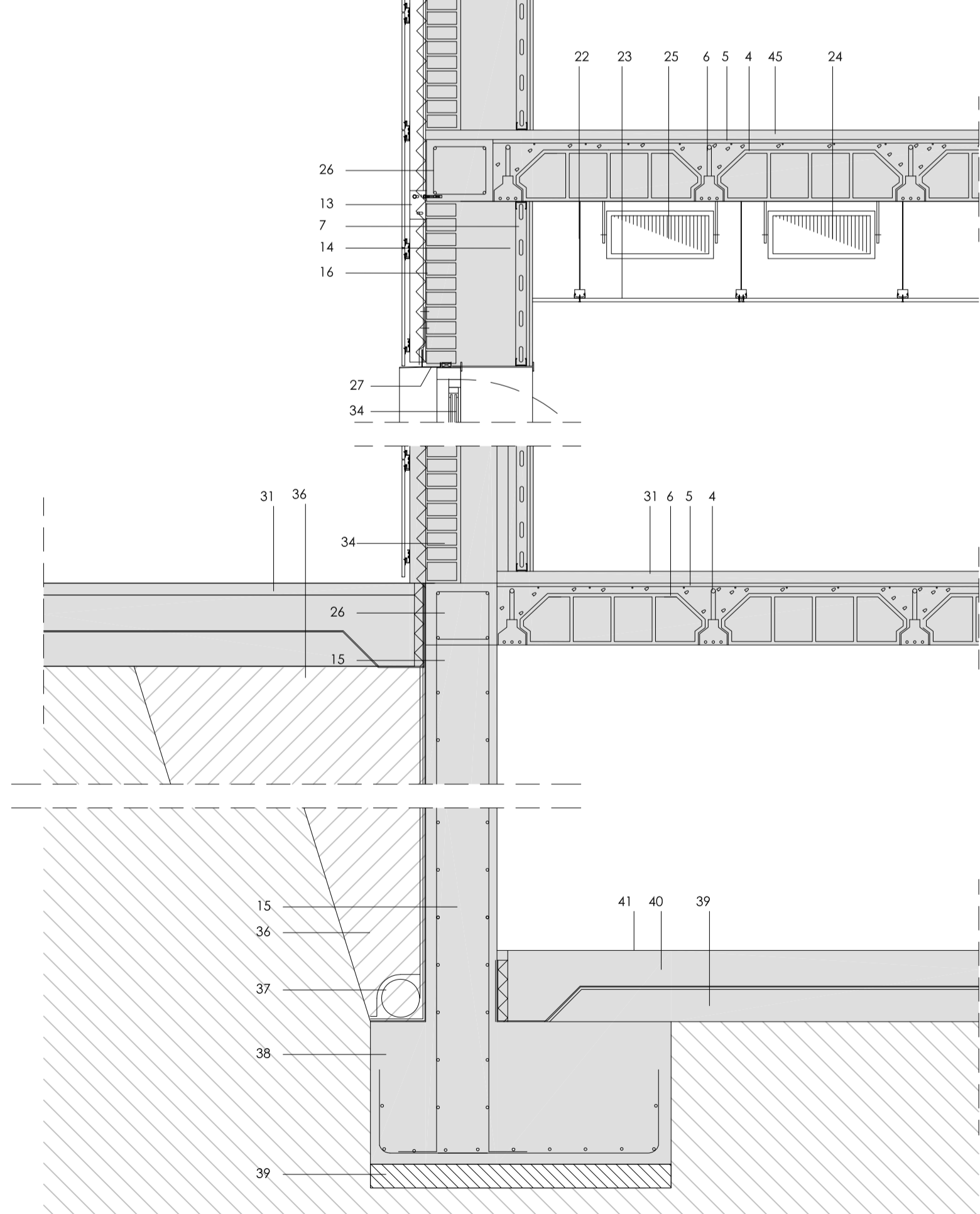
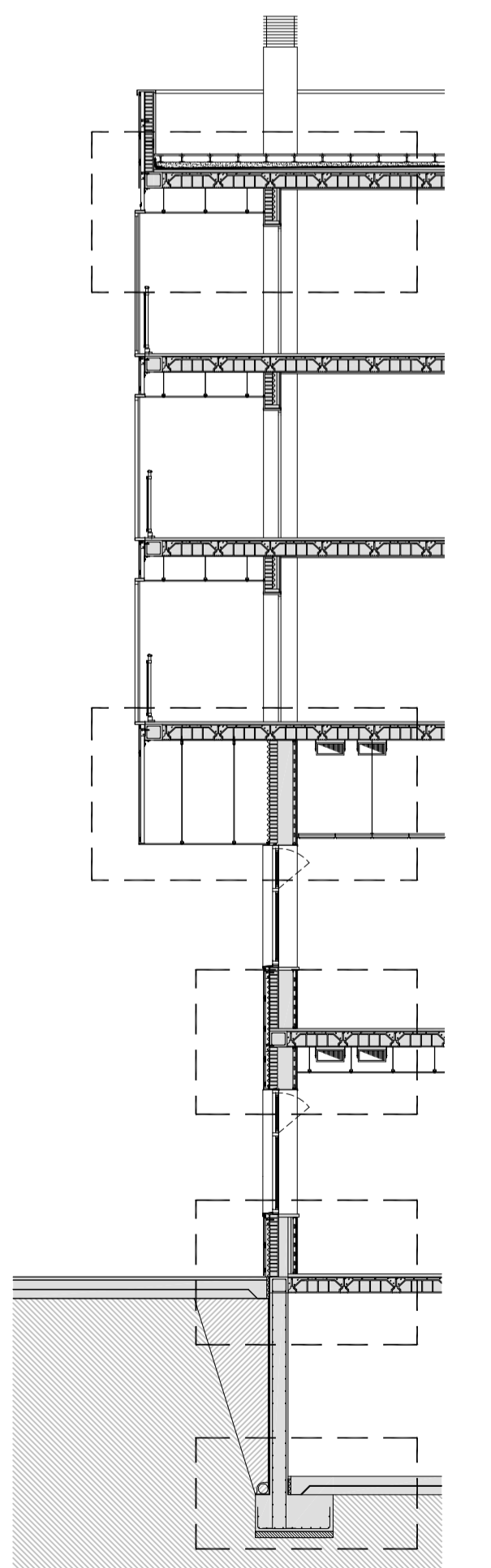


- 1.- Grava de cantell rodat
- 2.- Làmina asfàltica
- 3.- Formigó pobre, per a la realització de la pendent necessari.
- 4.- Semi-biguetes de formigó armat
- 5.- Malla de repartiment
- 6.- Caseto ceràmic
- 7.- Trasdosat cartró-guix
- 8.- Element de coronació metàl·lic
- 9.- Anclatge de la façana ventilada
- 10.- Sub-estructura de la façana ventilada
- 11.- Panell de ciment reforçat amb fibres, tipus euronit.
- 12.- Anclatge placa
- 13.- Aïllament tèrmic projectat
- 14.- Subestructura trasdosat cartró-guix
- 15.- Mur de formigó armat fet "in situ"
- 16.- Mur de fàbrica de maó
- 17.- Monocapa blanca projectat
- 18.- Chapa metàl·lica de remat de la làmina asfàltica.
- 19.- Rajola del paviment flotant.
- 20.- Pilota regulable.
- 21.- Morter d'anivellament.
- 22.- Element d'anclatge del fals sostre.
- 23.- Fals sostre de cartró-guix acústic registrable.
- 24.- Tub d'impulsió del sistema de climatització.
- 25.- Tub de retorn del sistema de climatització.
- 26.- Cercal de formigó armat.
- 27.- Dintell metàl·lic.
- 28.- Barana de vidre.
- 29.- Perfil d'alumini suport correderes
- 30.- Dintell prefabricat de formigó
- 31.- Paviment ceràmic.
- 32.- Morter d'anivellament.
- 33.- Correderes d'alumini
- 34.- Fusteria exterior
- 35.- Paviment carrer
- 36.- Graves de drenatge mur de contenció.
- 37.- Tub de drenatge mur de contenció.
- 38.- Sabara carreguda mur de contenció.
- 39.- Formigó de neteja
- 40.- Solera de formigó (aparcament)
- 41.- Tractament superficial per a solera de formigó.
- 42.- Fals sostre cartró-guix per exteriors
- 43.- Lames d'alumini orientables de 30cm
- 44.- Reixa de ventilació per instal·lacions climatiques
- 45.- Paviment textit amb capatit d'absorció acústica



FAÇANA CARRER PROVENÇA

FAÇANA INTERIOR ILLA