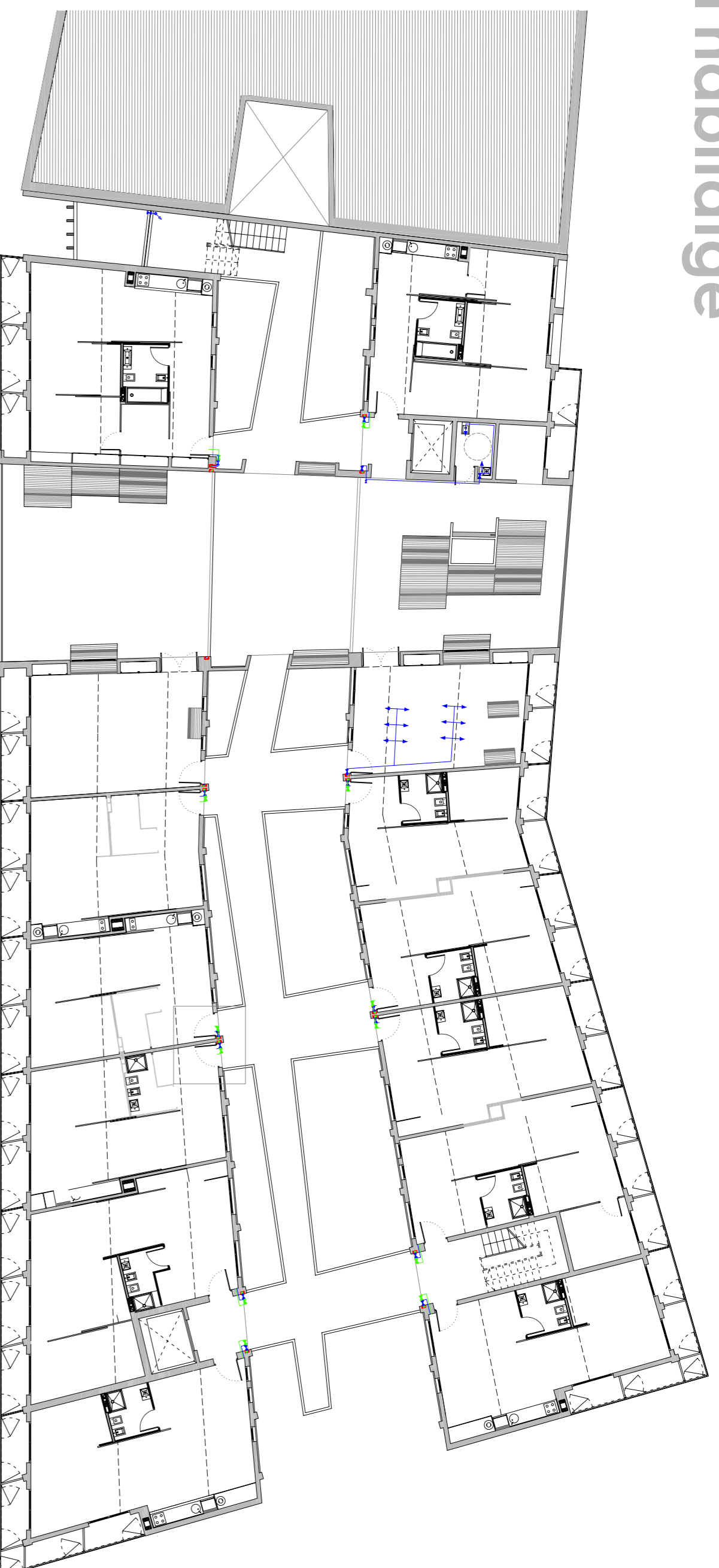


- Ciu de pas, atlla una derivació o alimentació o sanitaris o grups de sanitaris
  - Valvula de retenció o antiretorn
  - Ciu general de pas, situat en arquetip especial
  - Muntant d'aigua atrossat en forat
  - Muntant d'aigua
- Ag Aiguera  
 Rv Rentadora  
 Ba Banyera  
 La Lavabo  
 Du Dufa  
 Bi Bidet  
 WC Inodor

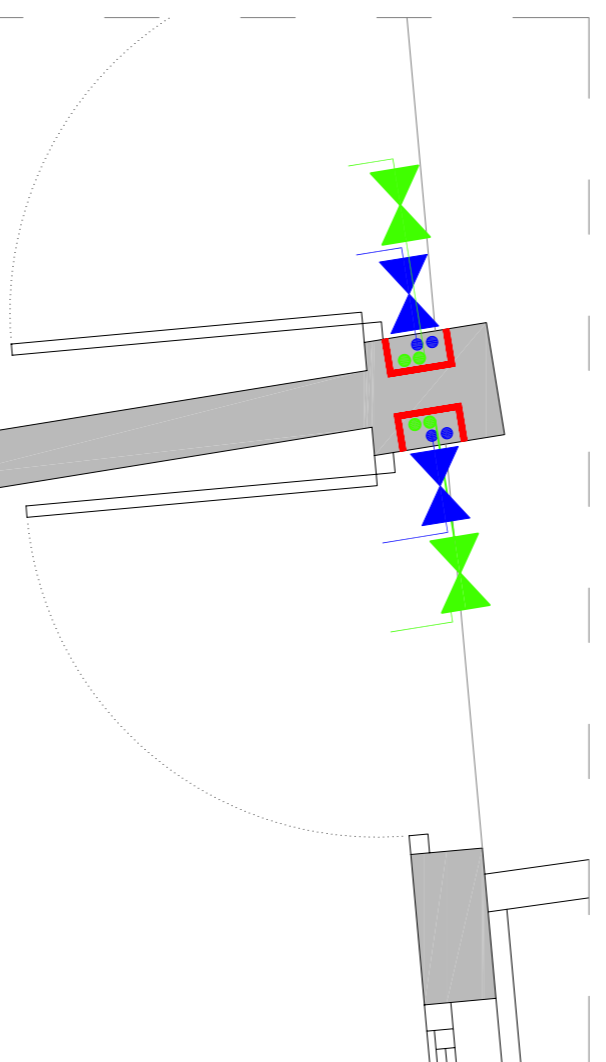
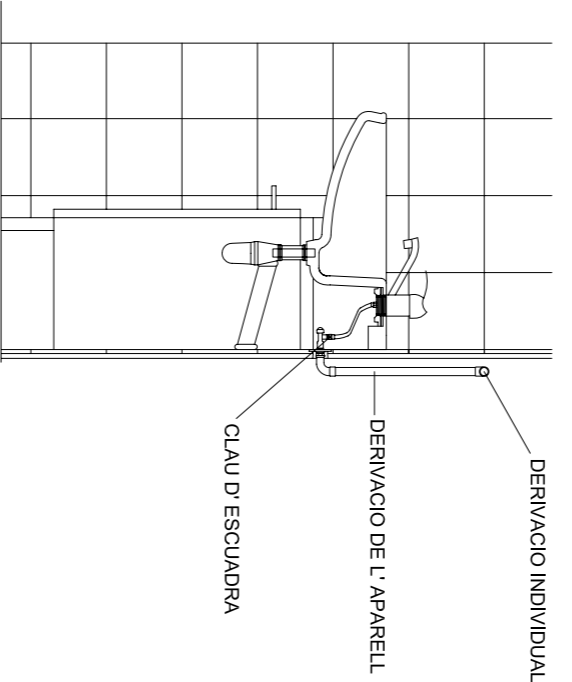


planta segona e - 1:200

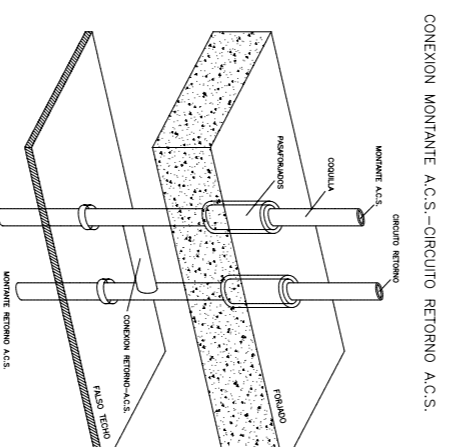
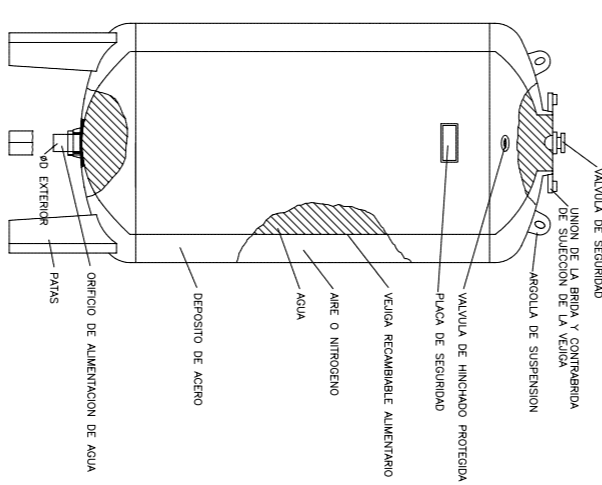


planta coberta e - 1:200

DERIVACIO DE L'APARELL



DEPOSITO DE PRESIO CON MEMBRANA



Apareils de consum	Cabot	Instal·lació	Diàmetre	Coure o plàstic	Diàmetre	Coure o plàstic
	AF	ACS	Acer	nominal (AF)	Acer	nominal (ACS)
Llindro	0,10 l/s	0,07 l/s	1/2"	12 mm	1/2"	12 mm
Bidet	0,10 l/s	0,07 l/s	1/2"	12 mm	1/2"	12 mm
Banyera	0,30 l/s	0,20 l/s	3/4"	20 mm	3/4"	20 mm
Inodor	0,10 l/s	0,07 l/s	1/2"	12 mm	1/2"	12 mm
Aiguero	0,20 l/s	0,10 l/s	1/2"	12 mm	1/2"	12 mm
Retinaxelles domèstic	0,15 l/s	0,10 l/s	1/2"	12 mm	1/2"	12 mm
Retinador domèstic	0,20 l/s	0,15 l/s	3/4"	20 mm	3/4"	20 mm

DIÀMETRE EXTERIOR (mm)	FLUID INTERIOR:	CALENT
		151 e 200°C
D < 35	40 e 65°C	40
35 < D < 60	66 e 100°C	30
60 < D < 90		40
90 < D < 140		50
140 < D		60

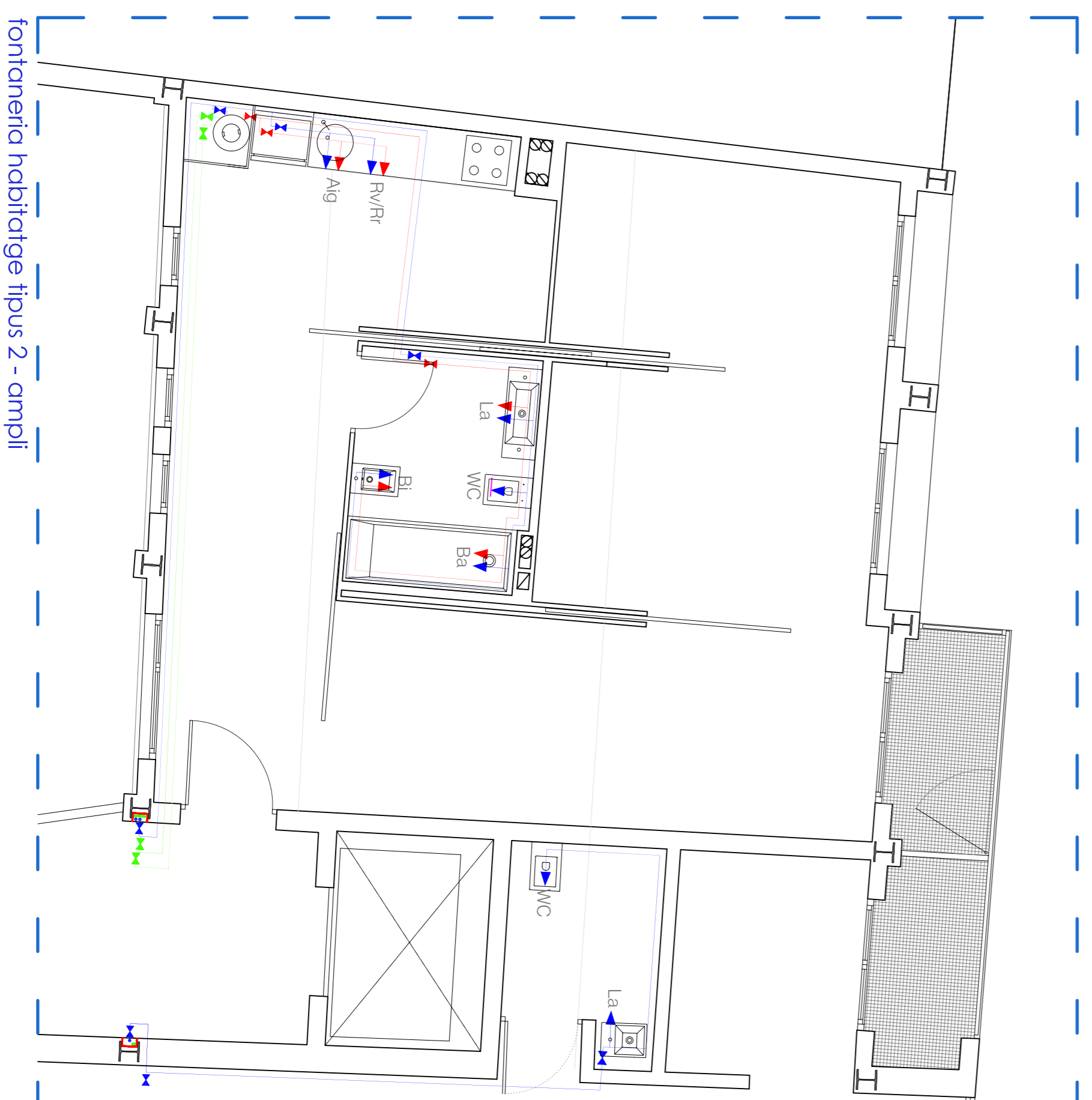
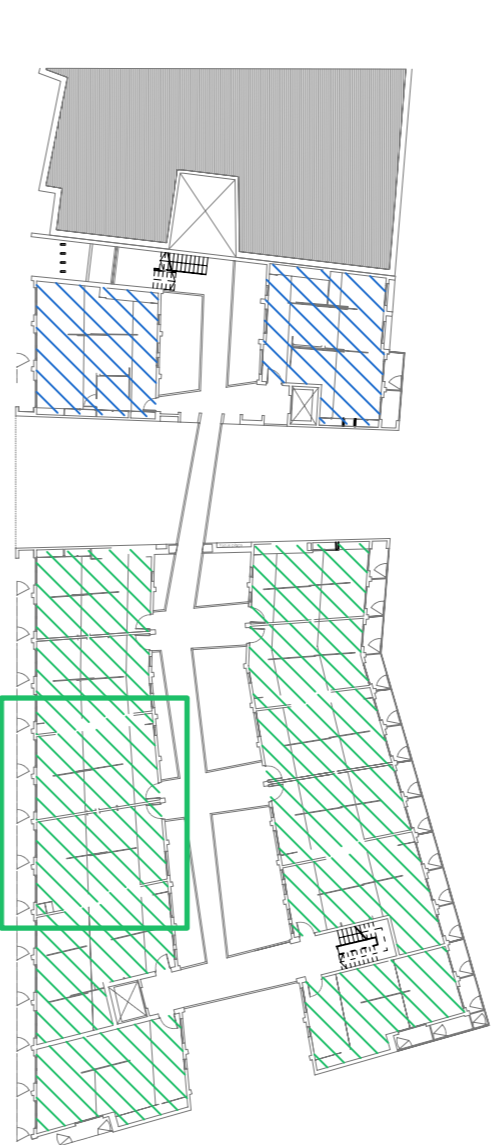
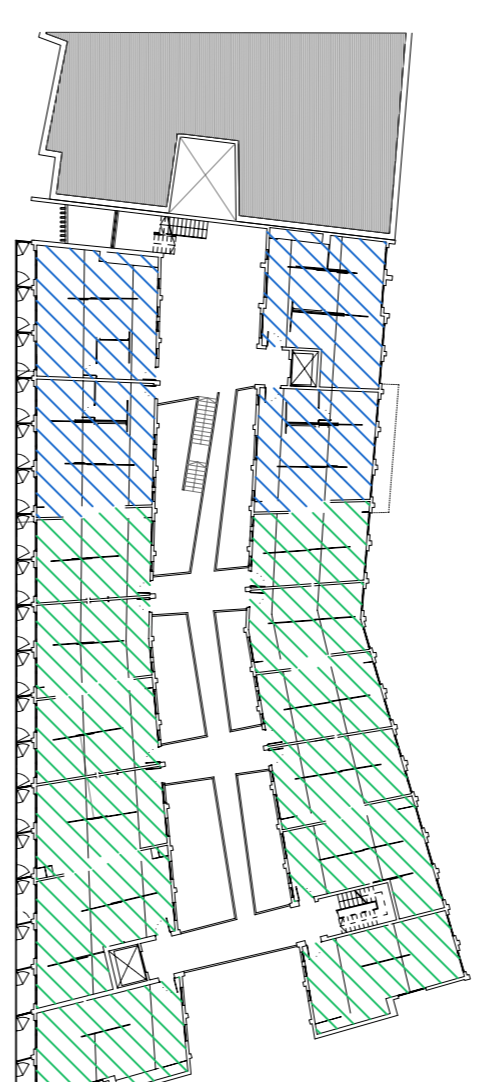
En trams exteriors, s'augmentarà el gruix de l'aïllament en 10 mm

DIÀMETRE EXTERIOR (mm)	FLUID INTERIOR:	FRED
		>10°C
D < 35	-20 e -10°C	20
35 < D < 60	-9,9 e 0°C	30
60 < D < 90		40
90 < D < 140		50
140 < D		60

En trams exteriors, s'augmentarà el gruix de l'aïllament en 20 mm

Diàmetre nominal	Cabot	mòxim
	l/s	m³/h
DN15	0,50 l/s	1,80 m³/h
DN20	0,80 l/s	2,90 m³/h
DN25	1,30 l/s	4,70 m³/h
DN32	2,00 l/s	7,20 m³/h
DN40	2,30 l/s	8,30 m³/h
DN50	3,60 l/s	13,00 m³/h
DN65	6,50 l/s	23,00 m³/h
DN80	9,00 l/s	32,00 m³/h
DN100	12,50 l/s	45,00 m³/h
DN125	17,50 l/s	63,00 m³/h
DN150	25,00 l/s	90,00 m³/h
DN 200	40,00 l/s	144,00 m³/h
DN250	75,00 l/s	270 m³/h

distribució de tipologies d'habitatges segons la seva instal·lació d'aigua



fontaneria habitatge tipus 2 - ampli



fontaneria habitatge tipus 1 - reduït