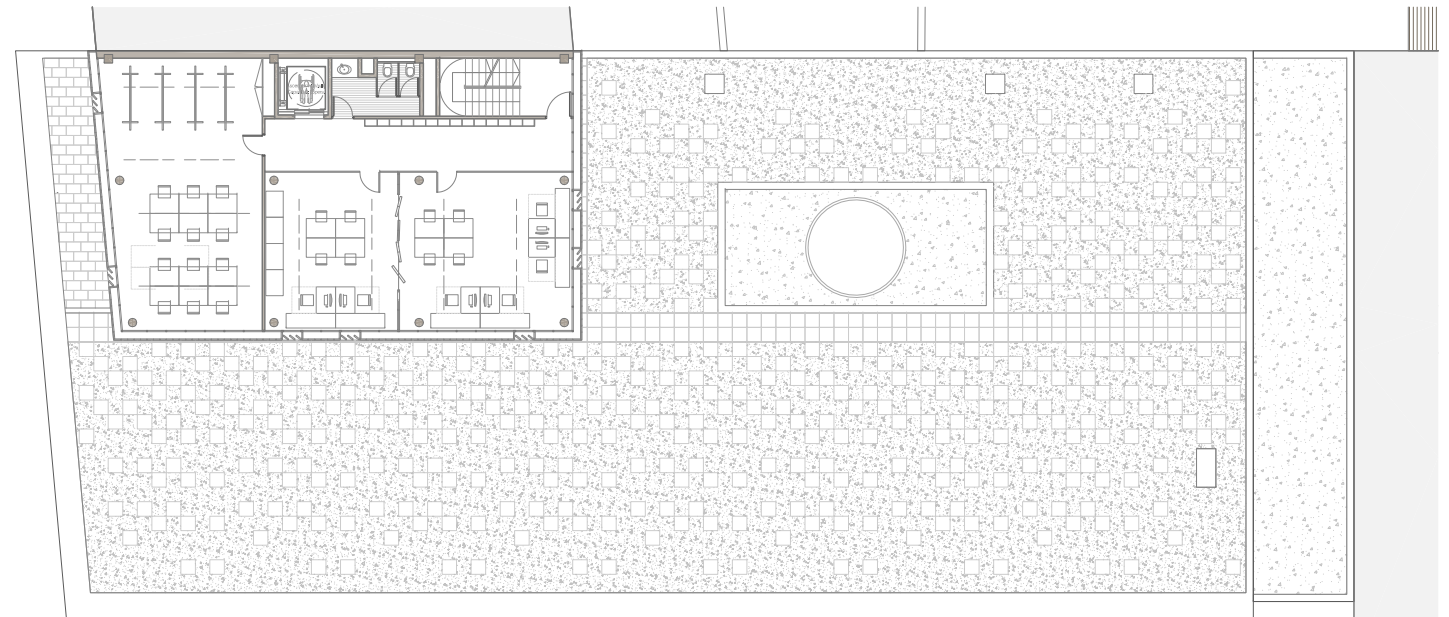
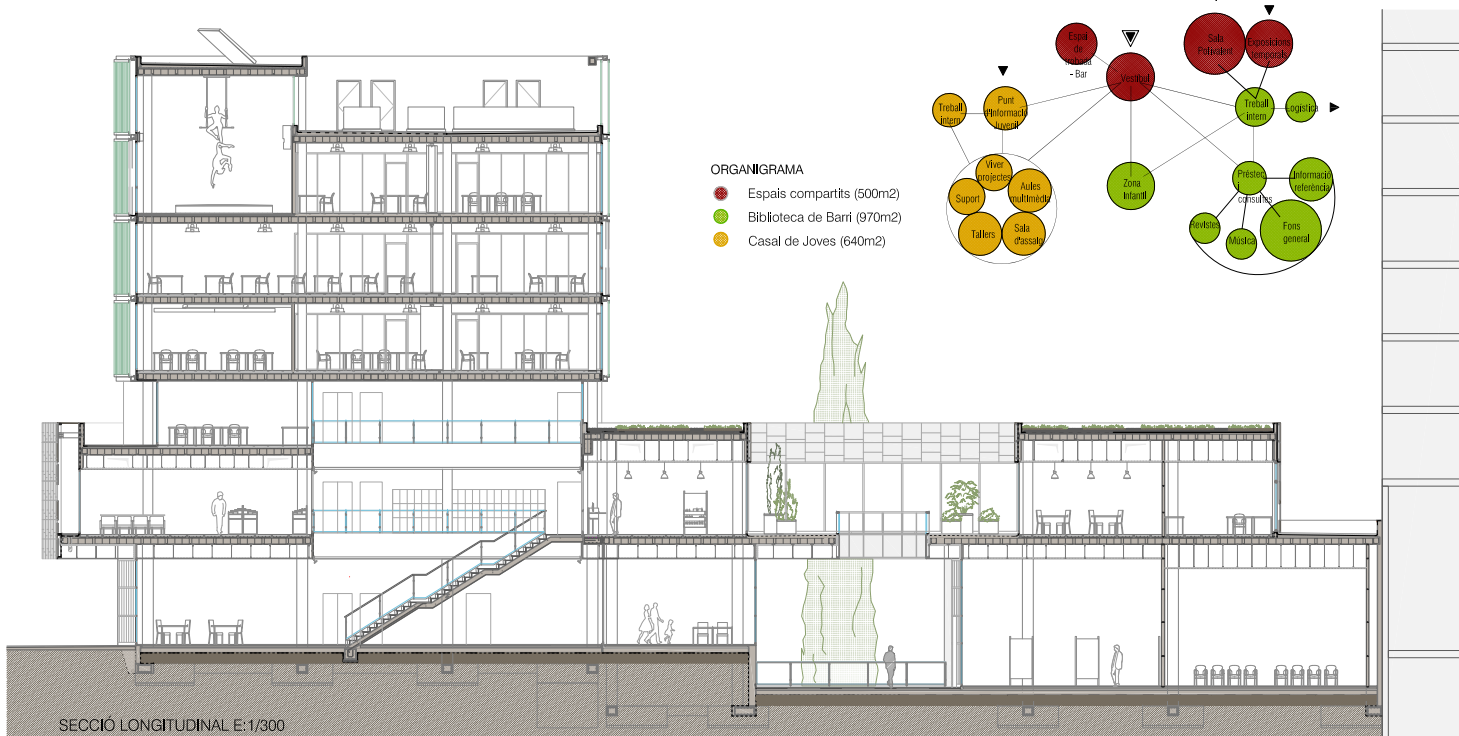
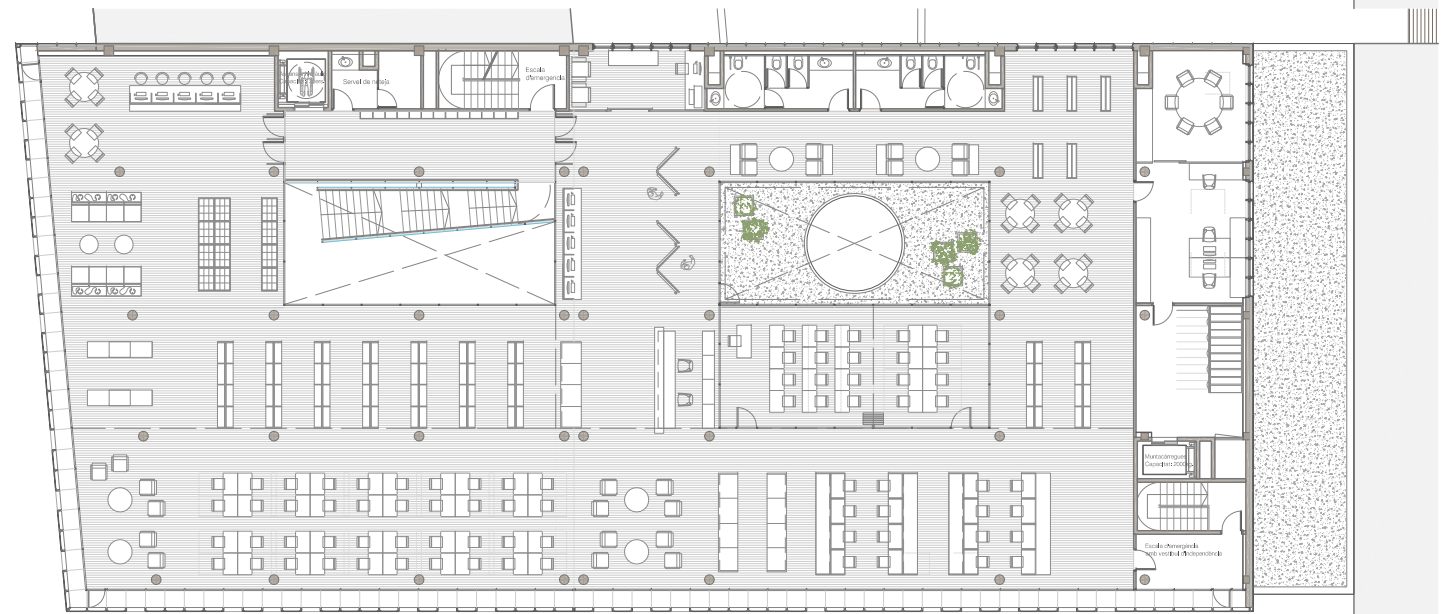


Un cop desenvolupada l'ordenació urbanística es defineix el projecte d'un dels equipaments del pla: una biblioteca i un casal de joves en un únic edifici. La parcel·la, de 1.160m<sup>2</sup> es situa a la cantonada nord d'una de les illes i entre mitgeres. La volumetria pretén seguir el sistema de composició de l'entorn. Es compon de tres peces que responen a paràmetres formals i funcionals diferents:

- La planta baixa acull el programa comú als dos equipaments i s'encaixa alineada a les façanes del seu entorn deixant un porxo de transició a l'entrada principal i una obertura cap al pati interior d'illa.
- La planta primera acull el programa de biblioteca. El volum s'estén en horitzontal en forma de caixa tancada. Una única pell funciona de façana ventil·lada en els panys opacs i es transforma en una gelosia a les façanes principals, aconseguint una continuïtat permeable. La perforació segueix un sistema de composició basat en les obres pictòriques de R.P.Lohse.
- El volum vertical acull el programa del casal de joves. És un element singular i ple de llum que deixa entreveure el que hi ha dins però alhora fa de llanterna per a il·luminar el seu entorn. Es separa del volum inferior per una planta de transició intermitja, que queda enretirada de façana i entonsada 1m. respecte el nivell de coberta.



PLANTA TERCERA (TIPUS) E:1/300

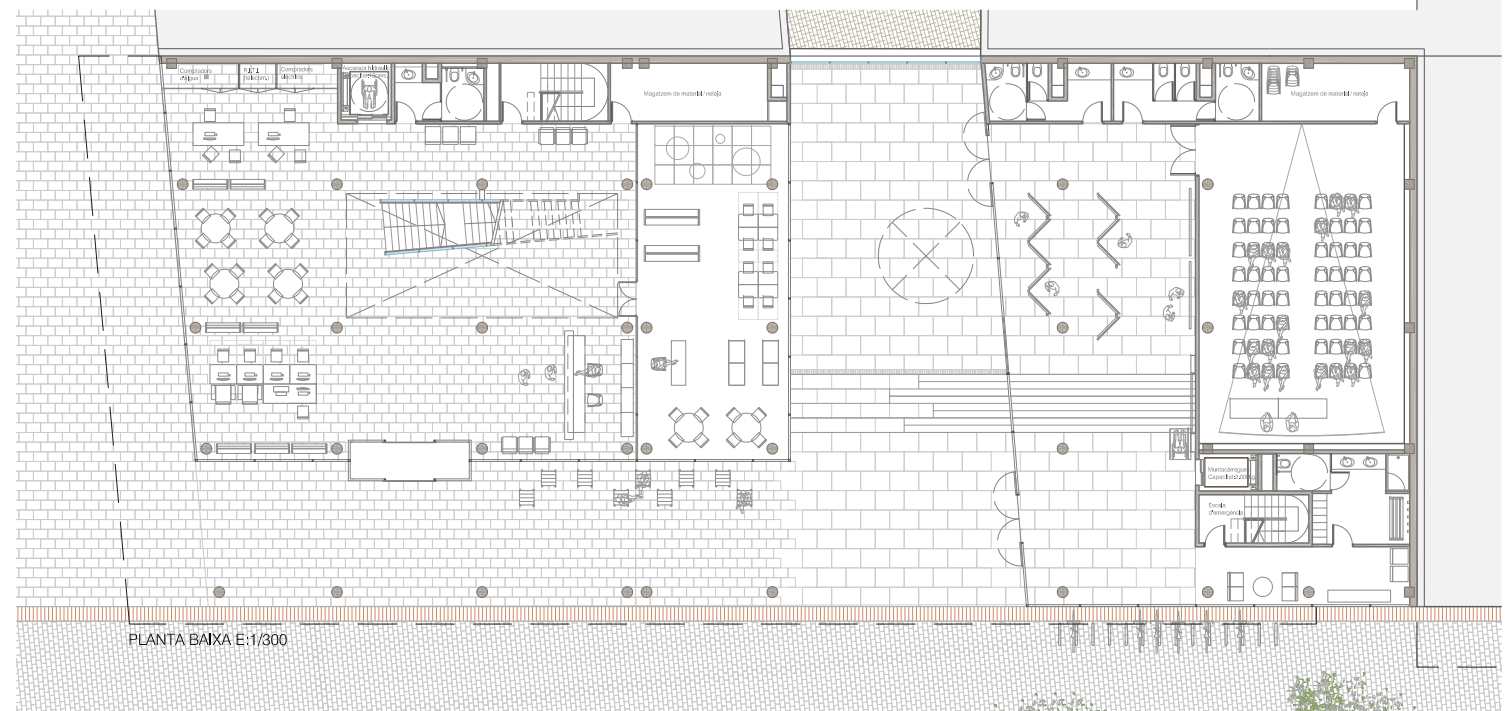


PLANTA PRIMERA E:1/300



DETALL FAÇANA E:1/75

SECCIÓ TRANSVERSAL ACCÉS E:1/300



PLANTA BAIXA E:1/300