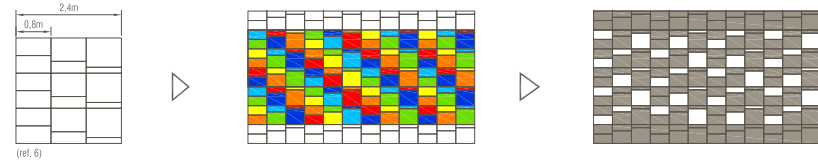
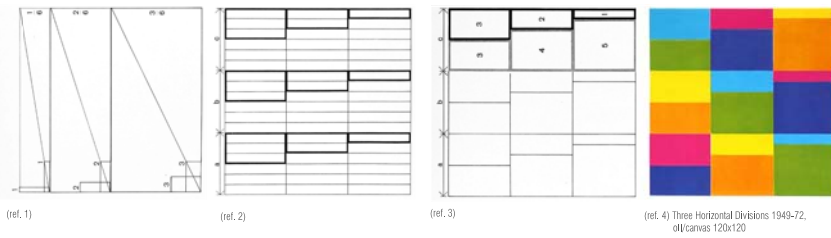


ALÇAT DESPLEGAT



REFERÈNCIA PER AL SISTEMA COMPOSITIU

L'edifici consta de dos volums de diferent materialitat i us. Però la composició de les seves peces i forats es regelen per una mateixa retícula sobre la que s'implanten diferents sistemes compostius. El mètode emprat pren com a referència l'obra de Richard Paul Lohse. L'art constructivista de Lohse consisteix en un sistema estructural de base, fàcilment aplicable a l'arquitectura. Aquest sistema permet després, l'elecció d'un mètode d'agrupació per a generar sèries i combinatòries de colors. Les seqüències compostives de Lohse es regelen per una lògica de proporcions en la qual es basa tota la seva obra. Aquesta lògica defineix tres unitats de composició que representen 1/6, 1/3 i 1/2 d'una superfície quadrada (ref. 1). A partir d'aquestes unitats es poden fer diferents agrupacions i seqüències geomètriques que generen intervals rítmics i gradacions diagonals. Més endavant s'afegeix la combinatòria del color; en aquest cas (ref. 4) amb sis variables. Aquests quadres són extensibles de forma infinita en totes direccions, de manera que serveixen com a pauta per a generar diverses composicions.

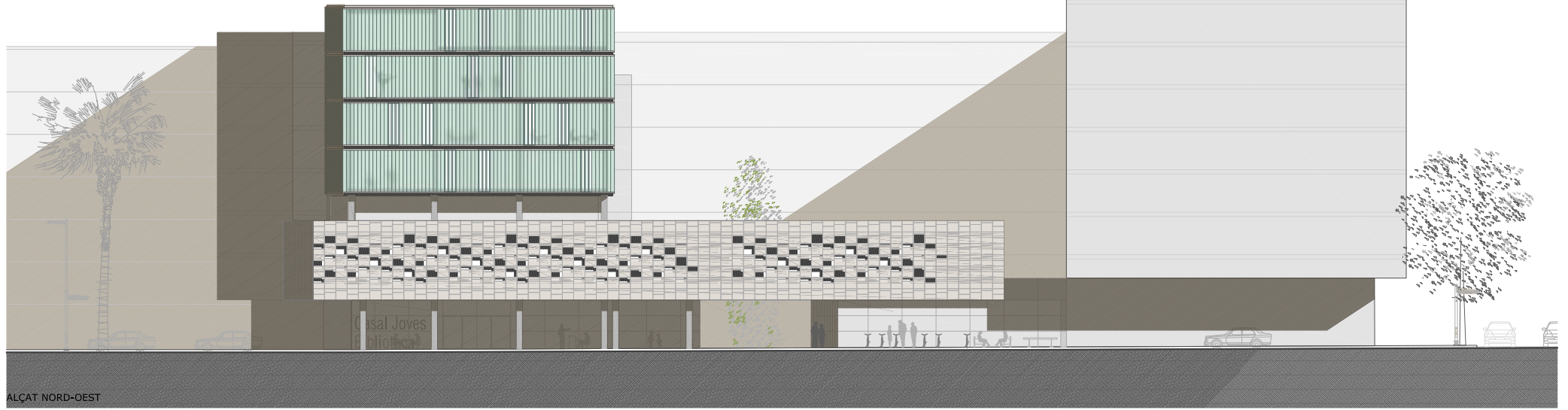
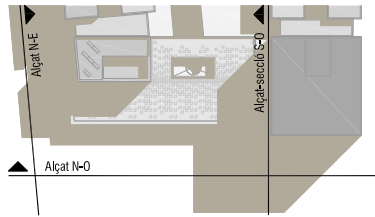


APLICACIÓ EN EL PROJECTE

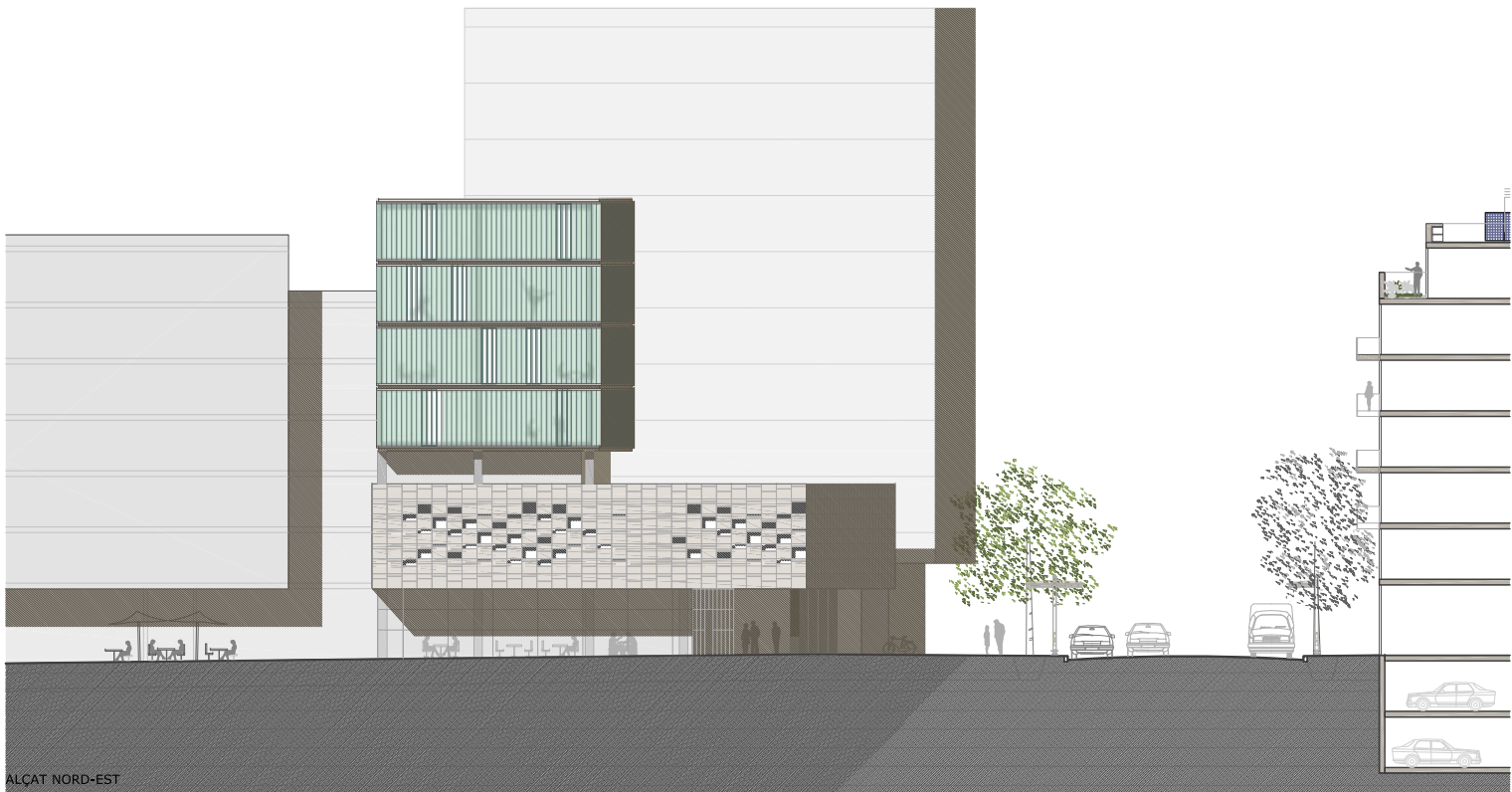
- FAÇANA DEL CASAL_ El volum superior es compon de dues pells semitransparents i debien entreveure el que passa al darrere. S'hi instal·la un sistema d'il·luminació per leds entre les dues pells per a emfatitzar la seva singularitat. La pell exterior està formada per peces d'Uglass col·locades verticalment entre dos travessers. La peça de 26cm d'amplada defineix la unitat de composició més petita i les franges horitzontals determinen l'alçada entre plantes. L'agrupació de tres peces d'Uglass té la mateixa modulació de 80cm que la façana de la biblioteca. És per això que es marca aquesta verticalitat fent coincidir la fusteria de la pell interior de la façana.

- FAÇANA DE LA BIBLIOTECA_ El volum inferior té una aparença molt més hermètica i consistent. Està format per una aplacat de peces ceràmiques amb modulació de 80x80cm. En els panys opacs funciona com a façana ventilada, mentre que en els panys permeables actua com a gelsia, deixant el vidre entrellat 80cm de la façana. Aquest mecanisme dona consistència i uniformitat en un mateix pla exterior, aconseguint una continuïtat permeable. El ritme dels forats pren com a model les seqüències de colors dels quadres de Lohse, però vinculant dos colors al buit i quatre colors al ple, de manera que la perforació és del 33%. A més hi ha transicions entre els panys opacs i els perforats, per no perdre presència de material ni geomètrica.

- FALS SOSTRE PLANTA BAIXA_ El volum inferior gira de forma neta creant una percepció sòlida i contínua. El sistema de fals sostre segueix la modulació de façana i es creen unes seqüències de plaques translúcides (corresponents a una il·luminació ambiental decorativa) que recorda el joc de forats de la façana.



ALÇAT NORD-OEST



ALÇAT NORD-EST



ALÇAT-SECCIÓ SUD-OEST