

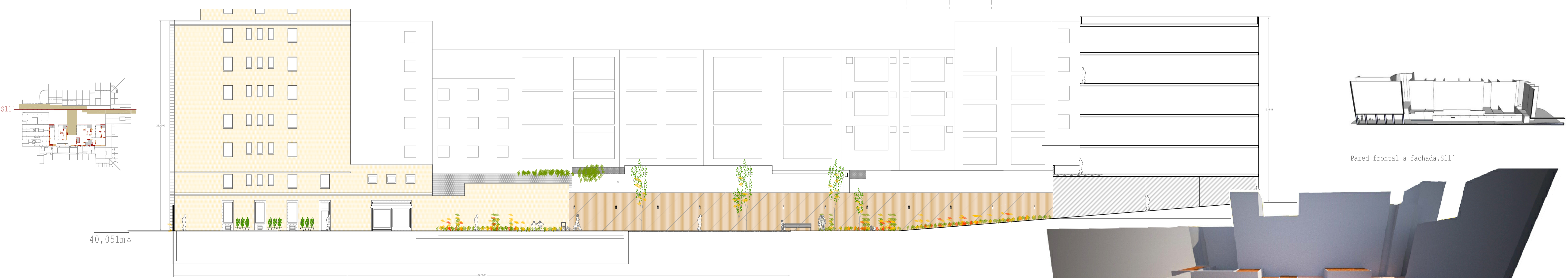
Fachada.S11



Sección

	Altura
-Medianera vecinos	4m
-Mueble perimetral	2,3 m
-Forjado más bajo junto medianera	3,5 m
-Forjado más alto	5 m

- Las variaciones en sección tienen respuesta en sentido transversal-longitudinal:
- En sentido transversal el cambio de sección responde de forma progresiva al paso de la placeta (exterior) al patio de la escuela hasta el interior de la escuela. Y lo hace de la siguiente manera:
 - Punto de contacto con la placeta: espacios abiertos y con visuales.
 - Punto de contacto con medianera: Espacios de almacenaje y cerrados.
 - En sentido longitudinal el cambio de sección responde a la transición de paso en cada aula:
 - Cubierta baja y opaca para la zona servidora (descanso/comedor y aseo) (3.5m)
 - Cubierta alta de vidrio y lamas para la sala de actividades. (5m)
 - Cubierta alta de lamas exterior para las actividades al aire libre.
- Al punt tanto por la gradación de luminosidad y altura como por los materiales de los acabados del interior, la escuela busca ser una primera casa muy acogedora para los más pequeños.



Pared frontal a fachada.S11'

La simplicidad, homogeneidad y tranquilidad de toda la superficie de fachada que sera siempre vista en escorzo y segun el angulo en que se mire se percibe una continuidad de opacidad o un filtro de transparencia.

