

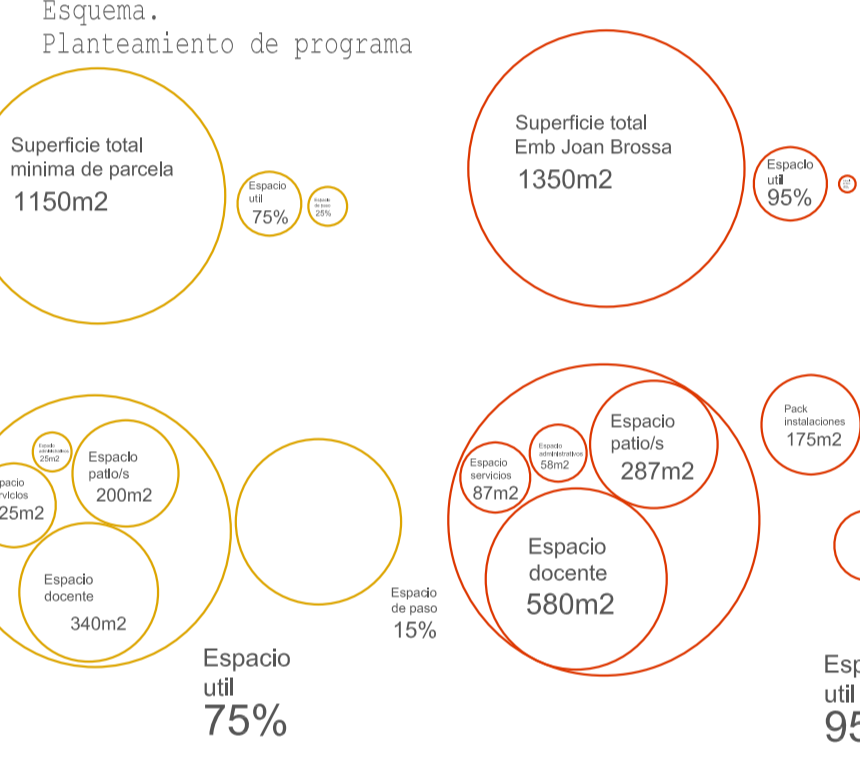
Programa mínimo Emb (2 líneas) - Programa Emb Joan Brossa

Unidades	Dimensiones mín.	Emb Joan Brossa
Espacio docente		
Sala de infantes menores de 1 año	2 60 m ²	70 m ²
Sala de infantes de entre 1 y 2 años	2 80 m ²	90 m ²
Sala de infantes de entre 2 y 3 años	2 100 m ²	120 m ²
Sala de usos múltiples	2 100 m ²	300 m ² *
*Subdivisión del espacio en 3 zonas		
100-70+132+24+51=300 m²		
Espacio de servicios		
Sala preparación alimentos-cocina	1 40 m ²	50 m ²
Dispensa	1 10 m ²	22 m ² *
*Subdivisión del espacio en 3 zonas		
Sala higiénica personal	1 15 m ²	25 m ² *
*Subdivisión del espacio en 3 zonas		
Cámara guardaboches	1 15 m ²	15 m ²
Lavandería	1 10 m ²	10 m ²
Cámara de limpieza	1 10 m ²	10 m ²
Almacén	1 15 m ²	60 m ²
Cámara de instalaciones	1 10 m ²	70 m ²
Espacios administrativos		
Despacho de administración/sala educadores	1 15 m ²	41 m ²
Despacho de secretaría/dirección	1 10 m ²	17 m ²
Espacios de paso		
Superficie útil de espacios y salas	75%	95%
Pasillos y vestíbulos (norma 258 de sup.útil)	25%	5%
Espacios exteriores		
Superficie mínima del patio	200 m ²	82+65+140=287 m ²
Superficie total de la parcela		
Superficie mínima recomendable	1150 m ²	1350 m ²

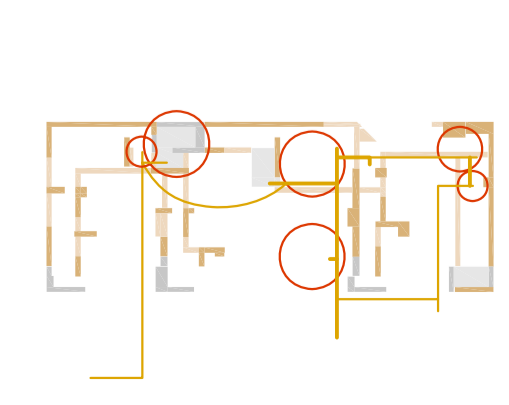
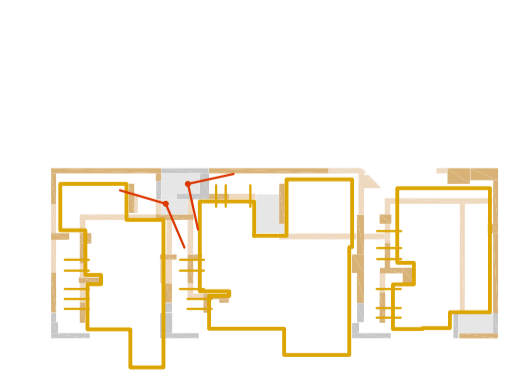
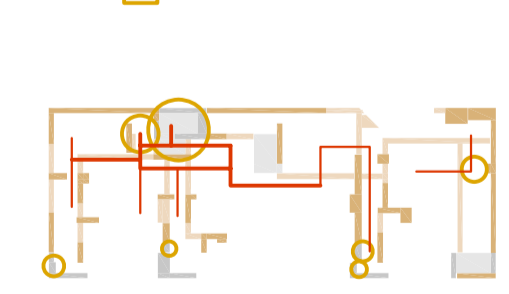
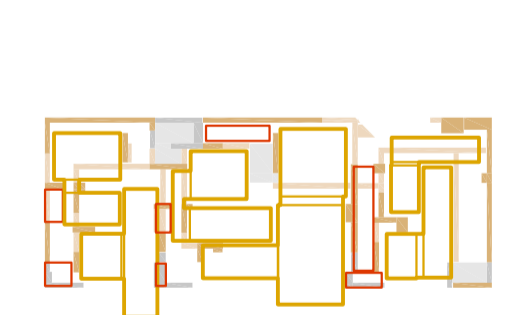
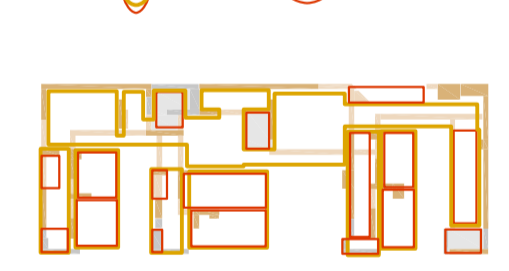
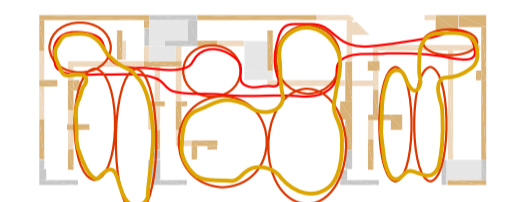
Espacios mínimos referenciales:
 Datos generales:
 Se establece para el nivel educativo de 0 a 3 años, la unidad educativa, la cual admitirá un número de infantes máximo según la siguiente relación de metros de estos:

Máximo infantes:
 Unidad educativa de infantes de 0 a 1 años: 8
 Unidad educativa de infantes de 1 a 2 años: 12
 Unidad educativa de infantes de 2 a 3 años: 20
 Número máximo de infantes por líneas: 41

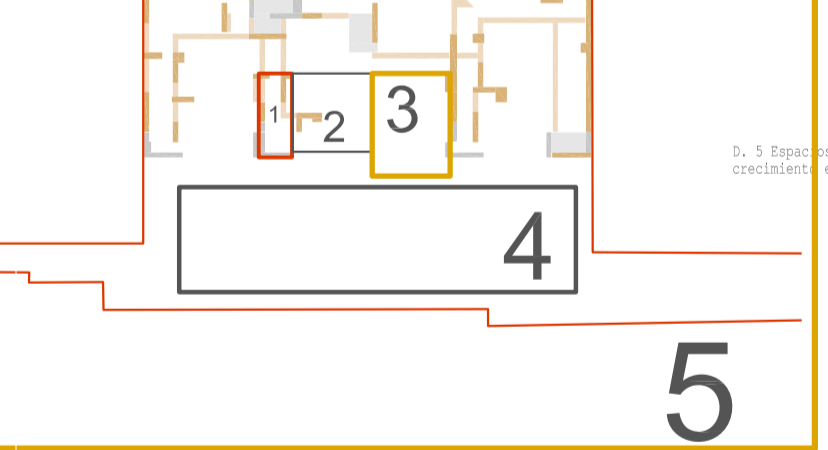
El patio debe disponer de un espacio libre de 3m² por cada infante del centro en sus simulaciones.
 Para mínimo unidad educativa 0-1: 8 infantes x 1 aula x 1 m² por cada infante: 32 m² **65m²**
 Para mínimo unidad educativa 1-2: 11 infantes x 2 aulas x 2 m² por cada infante: 52 m² **82m²**
 Para mínimo unidad educativa 2-3: 20 infantes x 2 aulas x 2 m² por cada infante: 80 m² **140m²**



Esquema. Planteamiento de programa



*Arquitectura para infantes:
 arquitectura limpia y despojada
 que ellos puedan completar
 con sus colores, sus juegos y su energía.
 Espacios libres, amplios y llenos de luz*



Esquema. Idea general de la propuesta educativa

Los ejes fundamentales de una escuela Bressol municipal son los espacios diáfanos, amplios e interrelacionados, los espacios transparentes, soleados y los espacios accesibles y seguros

