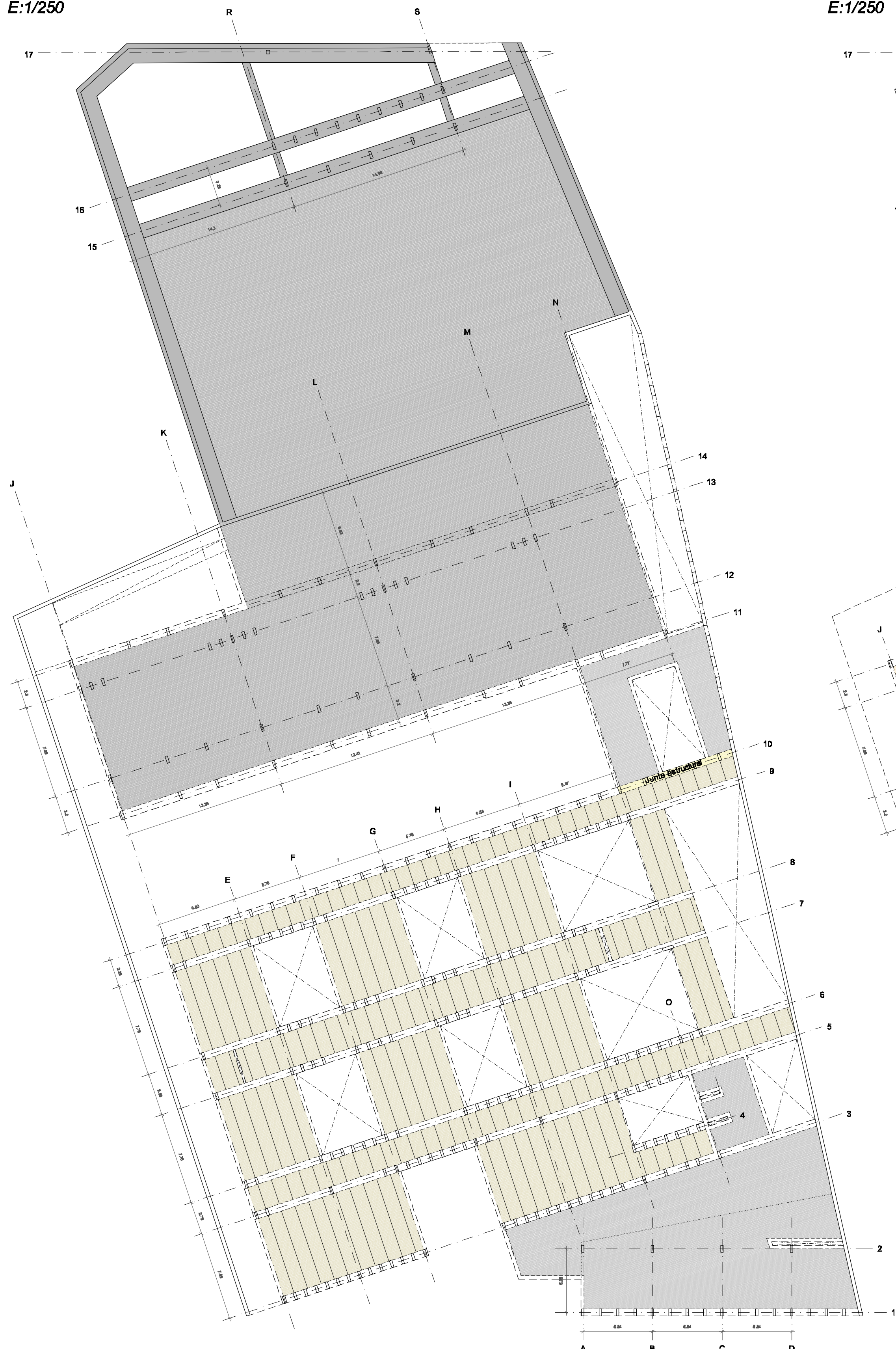
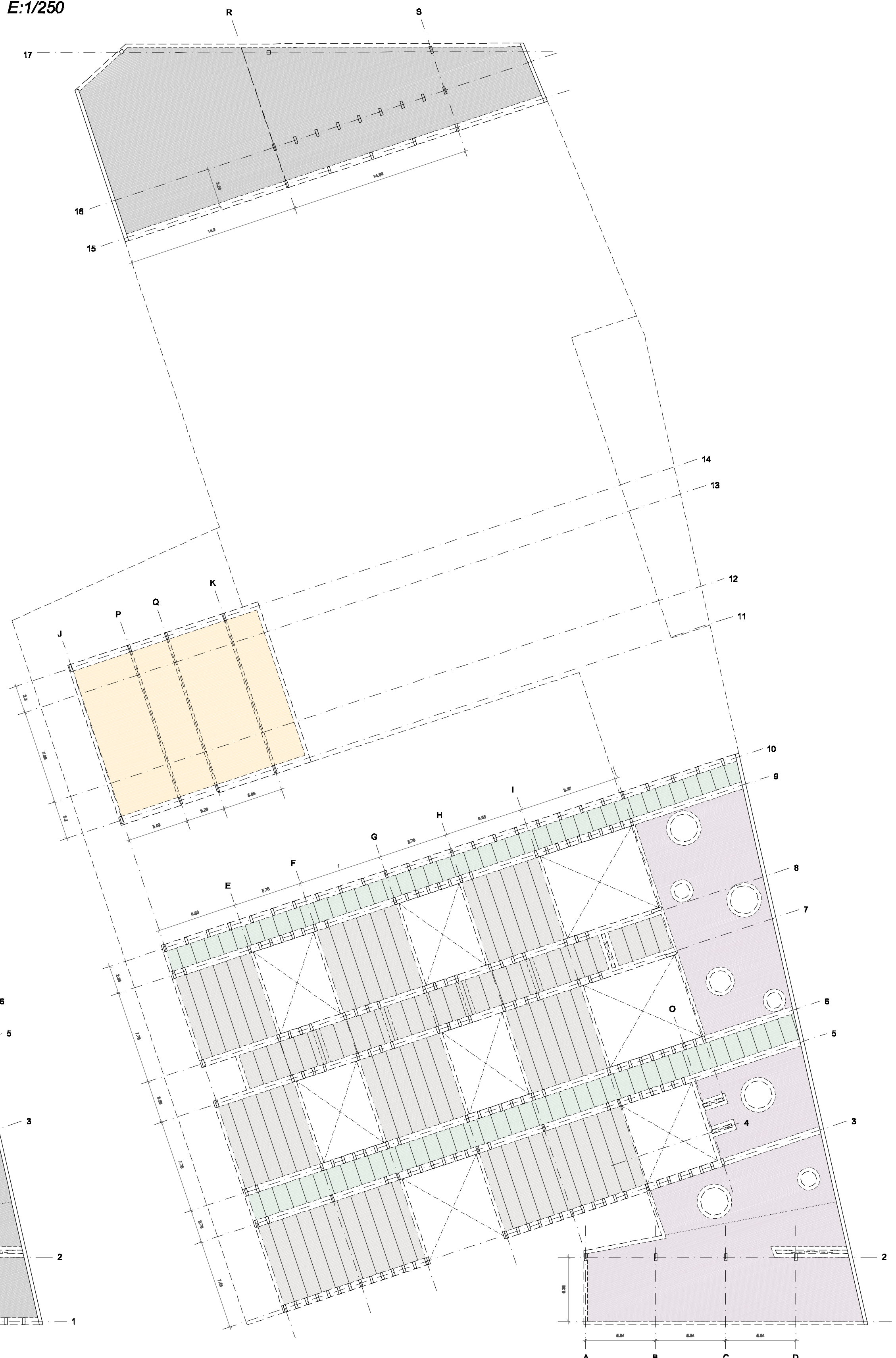


SOSTRE PLANTA BAIXA - NIVELL 0 -
E:1/250



SOSTRE PLANTA PRIMERA - NIVELL 1 -
E:1/250



- ZONA 1 - Forjat de llosa plana de formigó armat de 40cm de gruix total.
- ZONA 2 - Forjat de llosa plana de formigó armat de 25cm de gruix total.
- ZONA 3 - Forjat de prellosa plana de formigó armat de 25cm de gruix total.
- ZONA 4 - Forjat de prellosa plana de formigó armat de 30cm de gruix total.
- ZONA 5 - Forjat de prellosa inclinada de formigó armat de 30cm de gruix total.
- ZONA 6 - Forjat de llosa plana de formigó armat de 30cm de gruix total.
- ZONA 7 - Forjat gimnàs amb correctes metàl·liques i acabat amb panell sandwich.

CARACTERÍSTIQUES DE LA PROPOSTA

FONAMENTACIÓ
Sabates corregudes, murs de contenció de formigó armat i lloses de formigó armat.

ESTRUCTURA
Forjats de llosa de formigó armat i forjats prefabricats de prellosa amb posterior formigonat a obra.

SUPORTS
Pilars prefabricats de formigó armat vist de secció rectangular.

ESTATS DE CÀRREGUES (SOSTRES I COBERTA)

CONCEPTES GENERALS

L'estructura de coberta del gimnàs es resol amb unes bigues metàl·liques d'acer tubular tipus PRATT, recolzades sobre pilars de formigó armat HA-30, de secció quadrada i rectangular de la següent forma:

- Estructura superior: Tub quadrat 14x14x0,8cm
- Estructura inferior: Tub rectangular 14x10x0,8cm
- Muntanys: Tub quadrat 10x10x0,7cm
- Diagonals: Tub quadrat 8x8x0,6cm

- Per determinar el pes propi s'ha consultat la taula C.5 CTE SE AE (Pes propi d'elements constructius).
- Per la sobrecàrrega de neu s'ha considerat una Sk=0,4 (Barcelona) segons la taula 3.5.2
- Es considera una tensió admissible del terreny de 2,10 Kg/cm2.

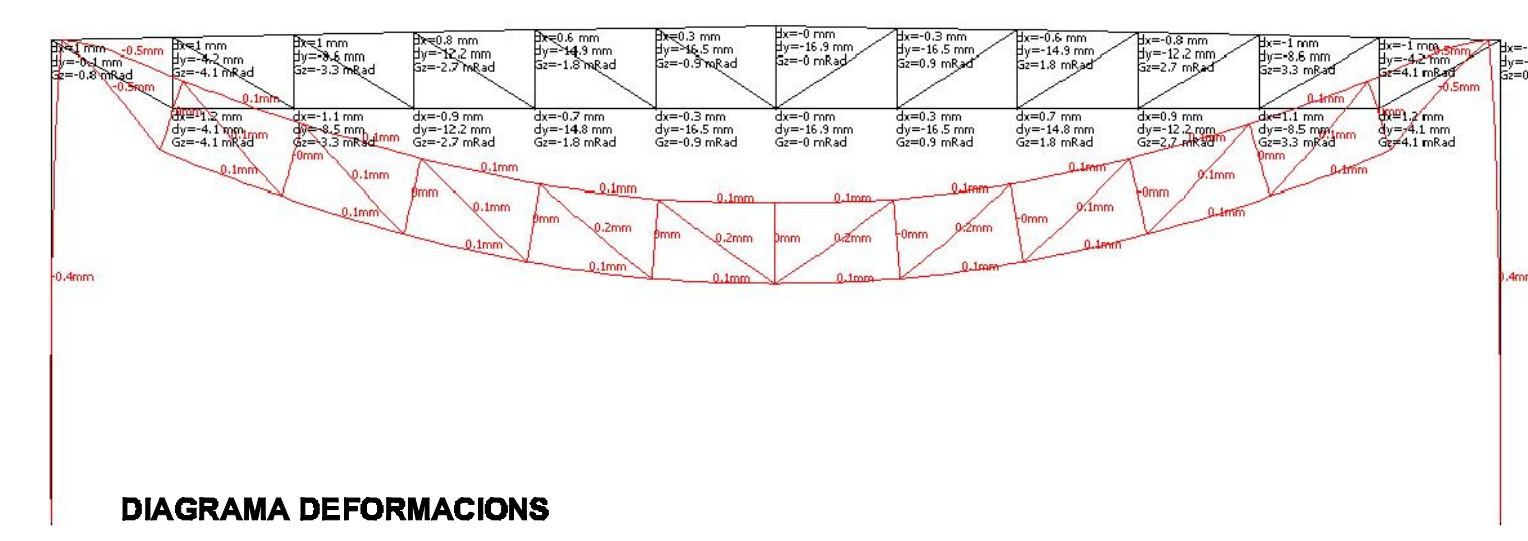
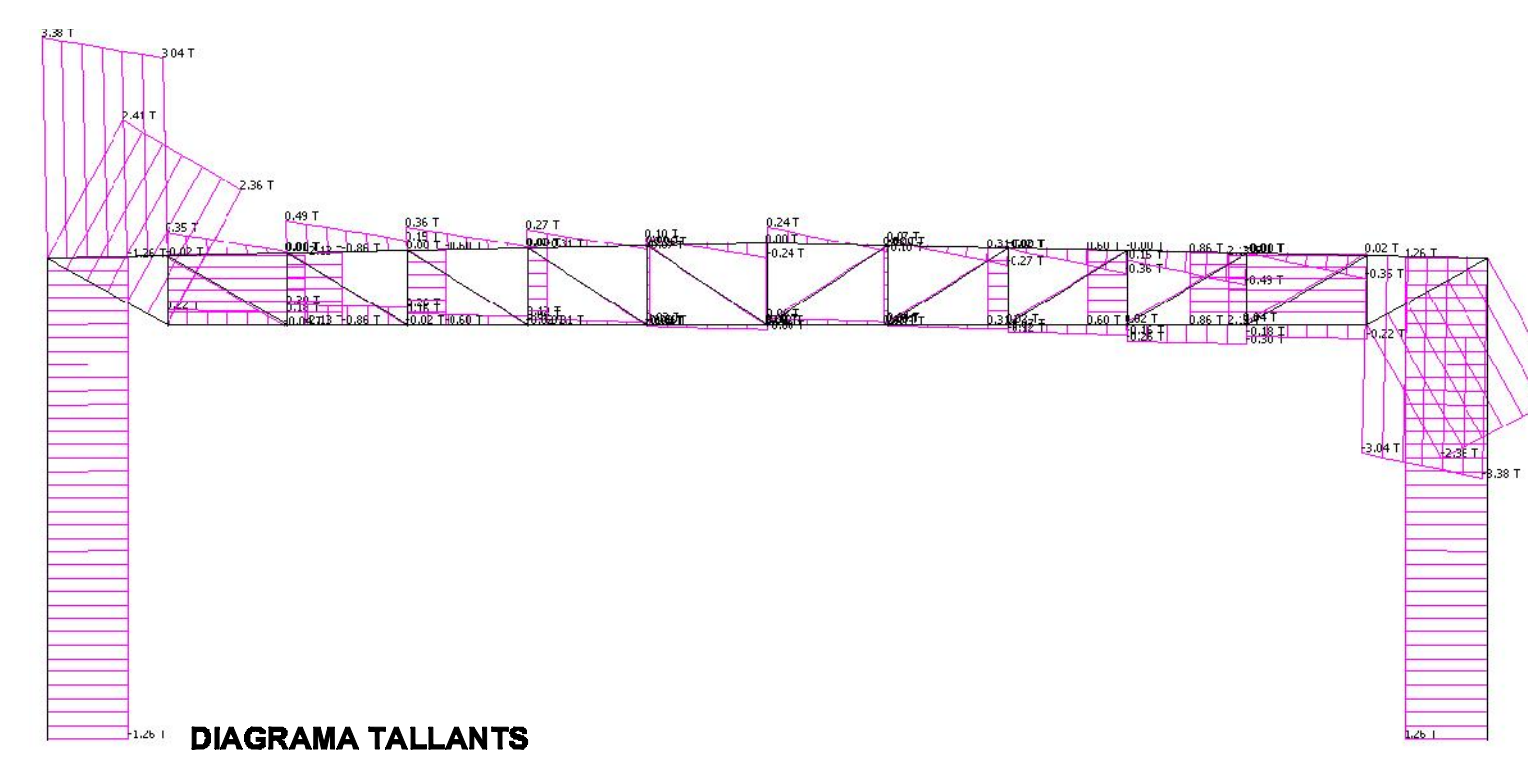
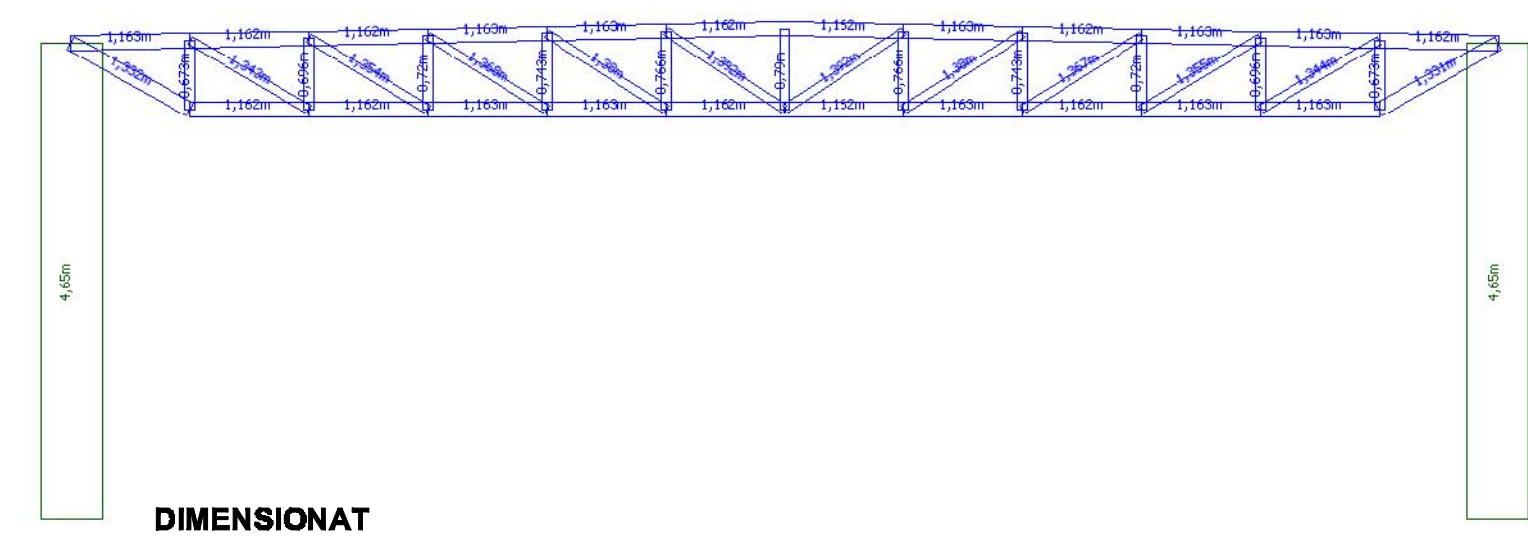
ZONA 7 - Coberta gimnàs -

Forjat sostre gimnàs format per panells sandwich recolzat sobre correctes de tub d'acer.

ESTAT DE CÀRREGUES:

PES PROPI:	1,00 KN/m2
SOBRECÀRREGA D'ÚS	1,00 KN/m2
CÀRREGUES PERMANENTS	1,00 KN/m2
NEU	0,50 KN/m2
TOTAL	8,90 KN/m2

ESTUDI PÒRTIC GIMNÀS - CÀLCULS WINEVA -



COMBINACIONS D'HIPÒTESIS

Nº	Nom	P.P.	S.U.	C.P.	Neu	Vent
1	ELS	1	1	1	1	0
2	ELU	1,35	1,50	1,35	1,50	0
3	ELS Vent	1	1	1	1	1
4	ELU Vent	1,35	1,50	1,35	1,50	1,50

