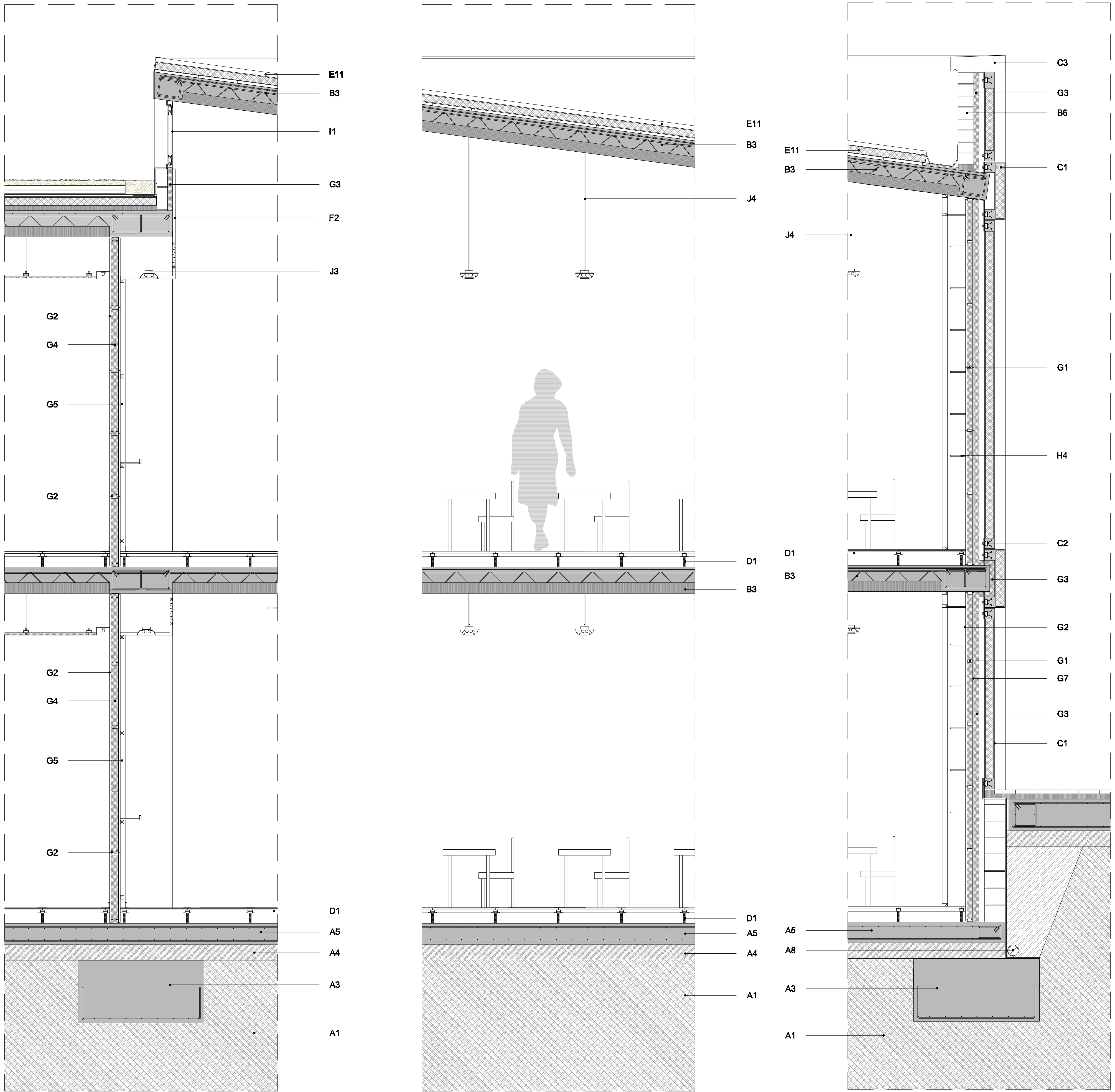


DETALL AULA ESPECIAL

E:1/20



LLEENDA CONSTRUCTIVA

A. - FONAMENTACIÓ

- A1. - Sòl natural del terreny.
- A2. - Sabata contínua de formigó armat per murs.
- A3. - Sabata contínua de formigó armat per pilars prefabricats.
- A4. - Capa drenant de 15cm de gruix formada per grava.
- A5. - Solera de formigó armat de 20cm de gruix.
- A6. - Junta de dilatació amb panell de poliestirè extruït.
- A7. - Llosa de formigó armat per formació de rampes.
- A8. - Tub de drenatge per recollida d'aigües al trasdós de murs de contenció.

B. - ESTRUCTURA

- B1. - Mur de formigó armat.
- B2. - Pilar prefabricat de secció rectangular de 60x20cm de formigó armat vist, amb franja intermitja amb panell de poliestirè extruït per tancament a pont tèrmic.
- B3. - Prellisa de formigó armat amb part massissa de 10cm de gruix amb armadures vistes per ser formigonada in situ.
- B4. - Llosa de formigó armat.
- B5. - Jàssera plana de formigó armat formigonada in situ conjuntament amb capa de compressió de prellisa.
- B6. - Muret ceràmic de 15cm d'amplada format de maó calat (gero).

C. - TANCAMENTS DE FAÇANA

- C1. - GRC de 10cm de gruix, tipus sandwich, amb doble gruix exterior d'1cm de gruix de ciment i 8cm d'aïllament interior tèrmic a l'interior.
- C2. - Angular metàl·lic i fixacions cargolades amb passadors pels panells de GRC.
- C3. - Ampit prefabricat de morter de ciment.
- C4. - Lama de fusta vertical tractada per exteriors de 5cm de gruix i 130cm d'amplada.
- C5. - Platines d'acer per subjecció de lames.
- C6. - Arrebossat i pintat per exteriors.
- C7. - Tendall lleuger de tela sintètica per protecció solar en petits interiors.

D. - PAVIMENTS INTERIORS I EXTERIORS

- D1. - Paviment tècnic acústic interior, de la casa Granab (sistema 3000), amb acabat superficial vinil, amb franges registrables per instal·lacions. El sistema incorpora peces niveladores, impact bloc, tac antibombatori Sylomer i perfil·leria de subjecció.
- D2. - Paviment tècnic exterior amb llosetes, amb acabat ceràmic. El sistema incorpora pedestals niveladors.
- D3. - Recrescut de paviments i per formació de pendents amb morter de ciment.
- D4. - Recrescut de paviment amb peces ceràmiques (maó calat).
- D5. - Paviment ceràmic per exteriors.
- D6. - Paviment exterior de panot.

E. - COBERTES

- E1. - Recrescut amb morter per formació de pendents (gruix aproximat entre 5 i 10cm).
- E2. - Barrera de vapor.
- E3. - Panells d'aïllament tèrmic XPS de 7cm de gruix.
- E4. - Làmina impermeabilitzant amb formació de mitja canya per cantonada amb reforç.
- E5. - Placa de drenatge.
- E6. - Capa filtrant.
- E7. - Capa de retenció d'aigua.
- E8. - Terres vegetals.
- E9. - Grava per drenatge.
- E10. - Làmina protectora geotèxtil.
- E11. - Coberta inclinada resolta amb panells sandwich (amb aïllament tèrmic a l'interior), acabat metàl·lic color plata, recolzat sobre llits metàl·lics.

F. - CEL RASOS

- F1. - Cel ras acústic amb perfil·leria fixada directament a sostre.
- F2. - Cel ras de panells de guix laminat per formació de calaixos i remats.
- F3. - Cel ras de panells de guix laminat hidròfug en banys.

G. - DIVISIONS INTERIORS I TRASDOSSATS

- G1. - Perfil·leria d'acer galvanitzat de 48mm de gruix per a subestructura de panells de guix laminat.
- G2. - Perfil·leria d'acer galvanitzat de 70mm de gruix per a subestructura de panells de guix laminat.
- G3. - Panells de guix laminat de la casa Knauf de 15mm de gruix fixat mecànicament.
- G4. - Panell d'aïllament acústic amb llana de roca de la casa Rockwool de 5cm de gruix col·locat entre guies dels envans/trasdossats de guix laminat.
- G5. - Doble panell d'aïllament acústic amb llana de la casa Rockwool de gruix total 7cm col·locat entre guies dels envans/trasdossats de guix laminat.
- G6. - Trasdossat amb panells de DM per formació de pissarra recolzat sobre rastrells de fusta de pl.
- G7. - Panell de guix laminat hidròfug de la casa Knauf de 15mm de gruix fixat mecànicament.

H. - FUSTERIA INTERIOR

- H1. - Porta batent de fusta DM per pintar de dimensions 210x80cm.
- H2. - Porta batent de fusta DM per pintar de dimensions 210x90cm.
- H3. - Porta corredera de fusta DM per pintar de dimensions 210x80cm.
- H4. - Armari interior de fusta DM per pintar.
- H5. - Conjunt de correderes de fusta DM per pintar.

I. - FUSTERIA EXTERIOR I MANYERIA

- I1. - Fusteria exterior d'alumini lacat color negre, amb tancament a pont tèrmic, vidre amb càmera d'aire interior (tipus climatitzat).
- I2. - Claraboya metàl·lica circular de forma cònica, tipus sandwich amb ànima d'aïllament tèrmic per tancament a pont tèrmic, ancorada sobre forjat de coberta fixada mecànicament amb selents metàl·lics soldats directament. Incorpora vidre laminat en la part superior i barilla metàl·lica central per fixació de focus.
- I3. - Barana metàl·lica (mateix color que fusteria d'alumini) de barrots, amb passamans superior i inferior i travessers intermitjos.
- I4. - Escala metàl·lica galvanitzada resolta amb perfils de xapa de 2cm de gruix, amb esteses ceràmiques sense frontal.

J. - INSTAL·LACIONS

- J1. - Focus dins claraboes metàl·liques.
- J2. - Tub Ø25cm per ventilació.
- J3. - Sistemes ocults d'olors en banys dins bloc tècnic.
- J4. - Llumínaria oculta en cel ras.
- J5. - Llumínaria vista amb perfil·leria vista fixada mecànicament directament a sostre.



DETALLS CONSTRUCTIUS (AULA ESPECIAL)

ANTECEDENTS ESTRATÈGIES ARQUITECTURA **CONSTRUCCIÓ** ESTRUCTURA INSTAL·LACIONS