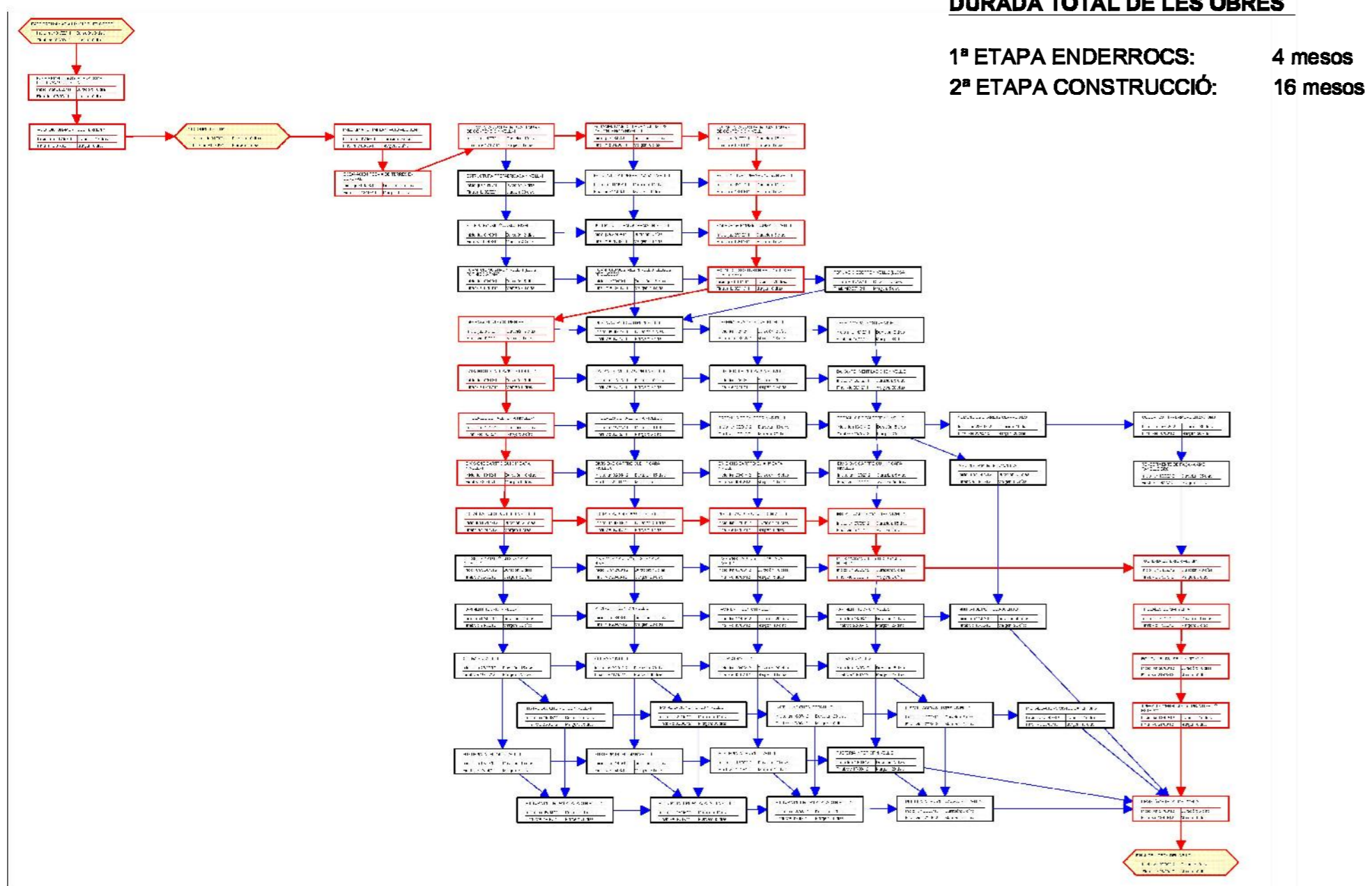
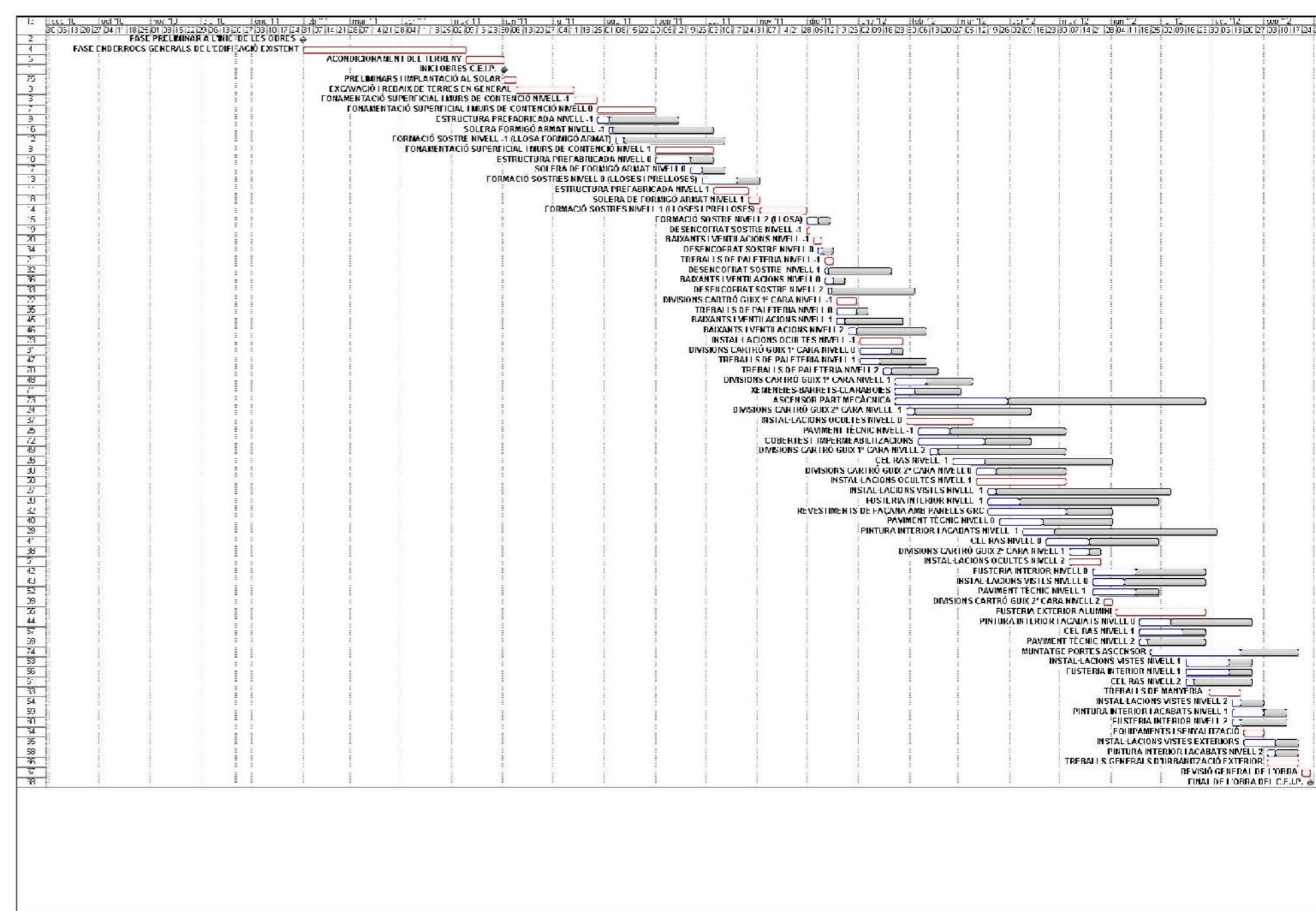


# PLANIFICACIÓ TEMPORAL DE LES OBRES

## DIAGRAMA PERTT



## DIAGRAMA PERTT



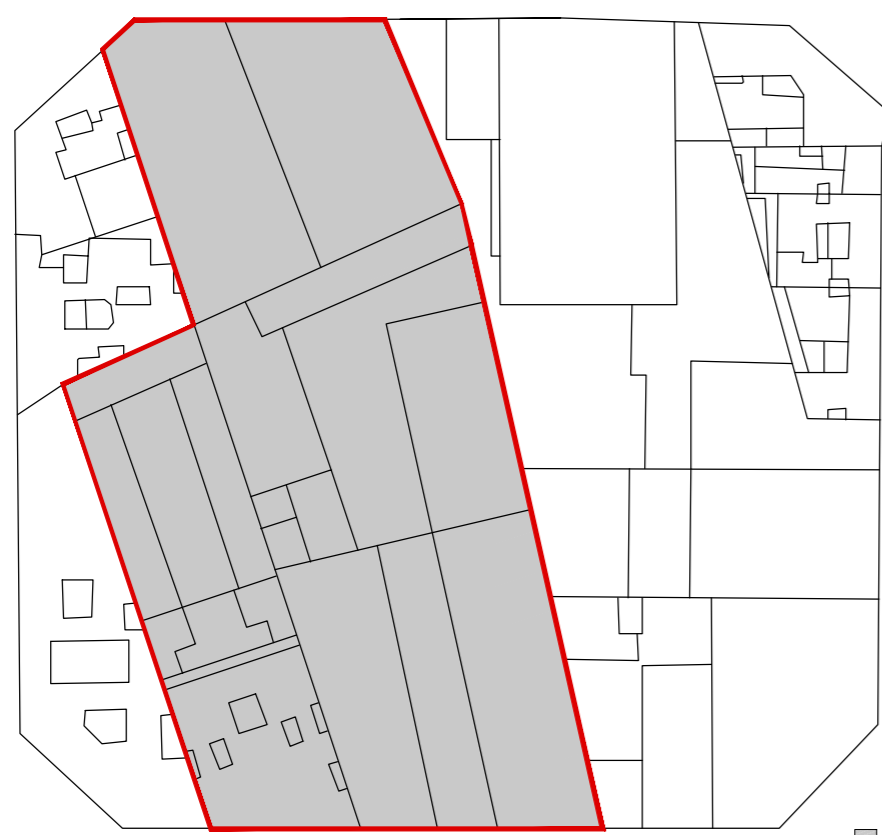
## PROCÉS CONSTRUCTIUS DE LES OBRES

### FASE 1 - Enderrocs generals i previ acondicionament del terreny abans l'inici de les obres

La primera etapa consistirà en enderrocar l'edificació existent compresa dins l'àmbit d'actuació de les obres. En acabada aquesta fase es procedirà a acondicionar el terreny deixant-lo a punt per l'inici de les obres.

Els enderrocs es realitzaran amb mitjans mecànics, en sentit descendent començant per les cobertes fins a la fonamentació dels edificis, amb la seva posterior evacuació de runa, amb les mesures de seguretat corresponents, mitjançant proteccions col·lectives i valles de seguretat.

Es fa una previsió de 3,5 mesos (dies laborals) per aquesta primera fase.



ELEMENTS A ENDERROCAR

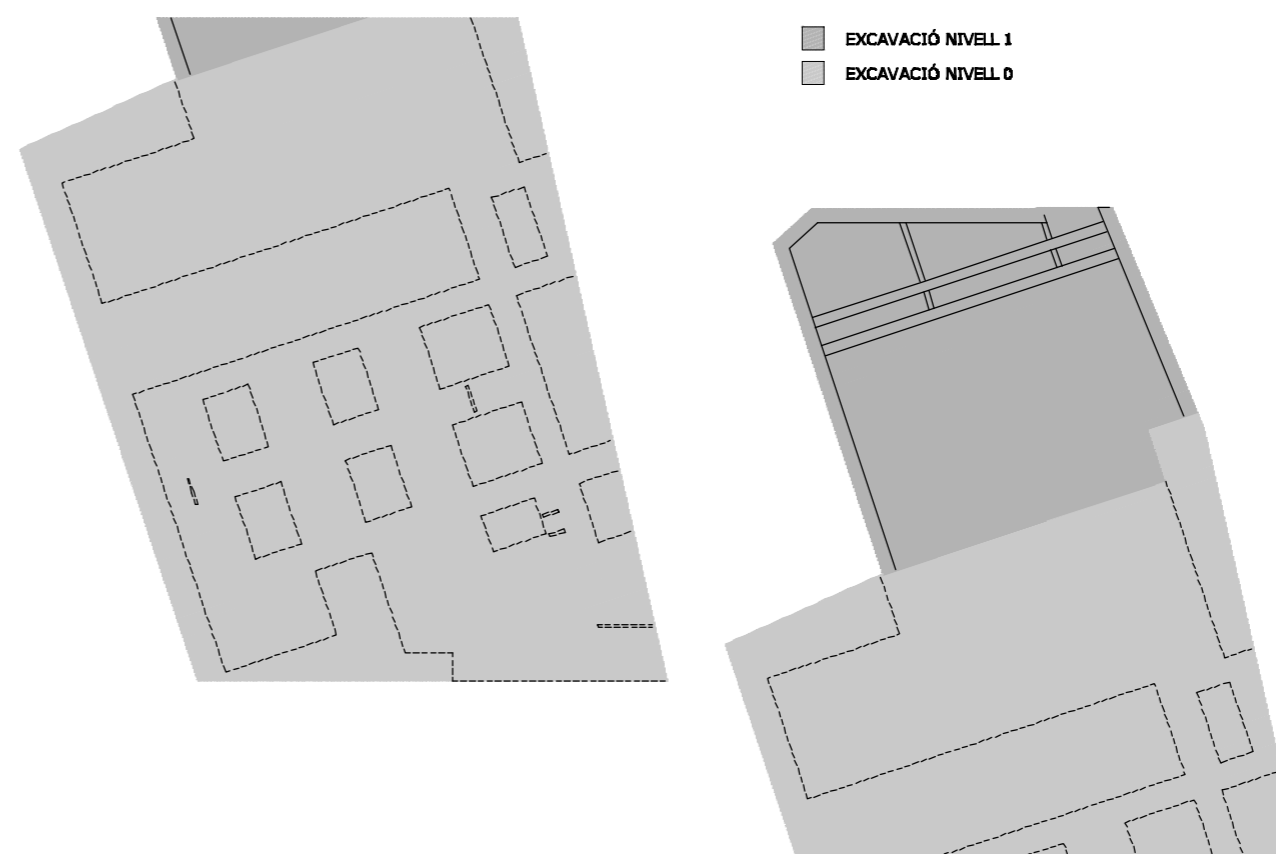


### FASE 2 - Implantació a l'obra i excavacions generals

Un cop finalitzada la primera etapa d'enderrocs, s'iniciaran les obres començant per l'implantació en el solar de casetes d'obra pels operaris (oficines, banys, magatzem, vestidors i menjador), col·locació de proteccions col·lectives i contenidors de runes, així com la grua torre.

Seguidament començaran els treballs d'excavació, començant pel nivell -1 i 0 (planta soterrani i planta baixa), accedint pel carrer Buenaventura Muñoz i deixant en segon terme el nivell 1 (planta primera) accedint per la cota del carrer dels Almogàvers.

L'excavació es realitzarà amb mitjans mecànics i es preveu una durada de les feines aproximada d'1,5 mesos.



EXCAVACIÓ NIVELL 1  
EXCAVACIÓ NIVELL 0

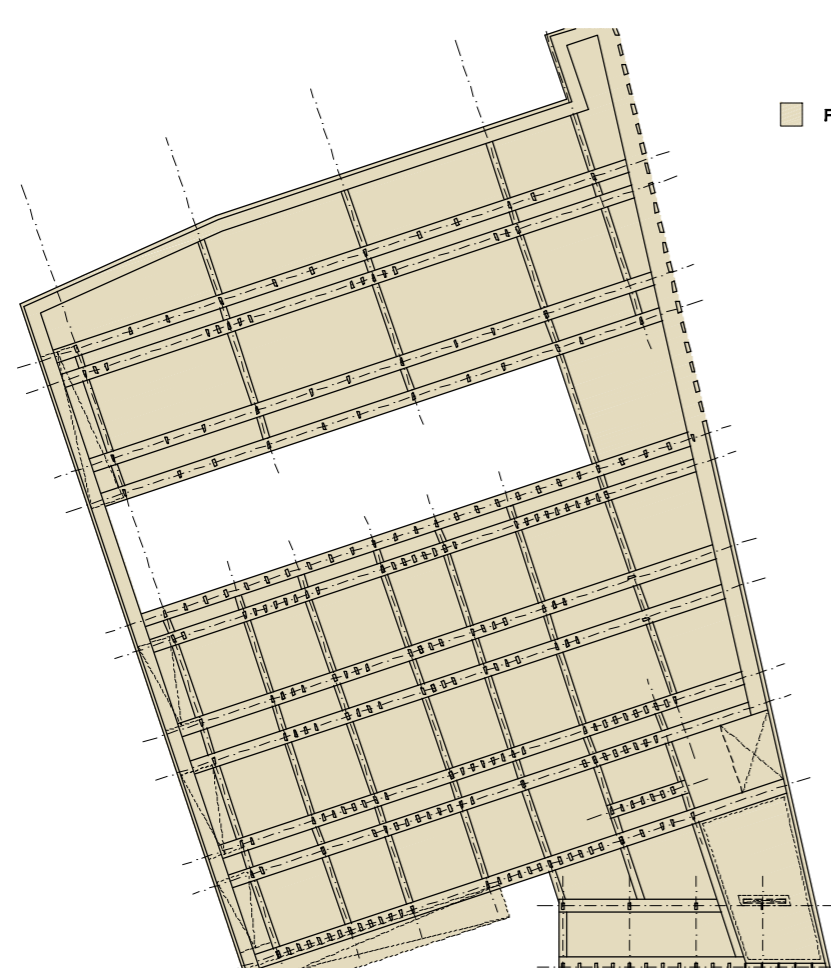


### FASE 3 - Treball de fonamentació superficial i murs de contenció

En la tercera fase es realitzaran els treballs de fonamentació. Per un costat hi haurà la fonamentació superficial (sabates corregudes, bigues centradores i iostres), i per l'altra banda murs de contenció de formigó armat.

En aquelles sabates corregudes on recolzin els pilars prefabricats es deixaran les pletines de connexió corresponents.

Es preveu una durada de les feines de 2,5 mesos aproximadament.



FONAMENTACIÓ NIVELL 0

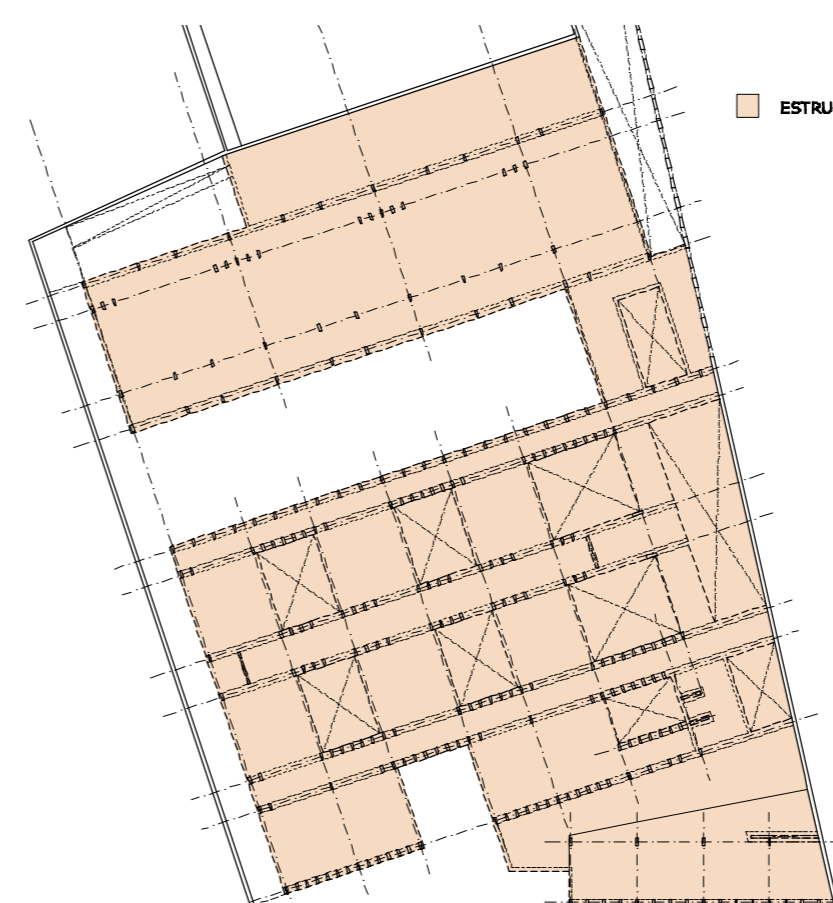


### FASE 4 - Sistema estructural

Com a sistema estructural s'utilitzen pilars prefabricats de 60x20cm armats amb franja d'aïllament per trencament a pont tèrmic, lloses prefabricades de formigó armat (prelloses), i lloses formigonades in situ.

Com a primer pas es replantejaren els pilars, posteriorment es disposaran les prelloses del sostre de la planta baixa (amb previ encofrat) i posteriorment es formigonarà la capa de compressió. Finalitzat aquest sostre s'executarà el sostre de la planta primera.

Es preveu una durada de les feines aproximada de 4,5 mesos



ESTRUCTURA SOSTRE PLANTA NIVELL 0

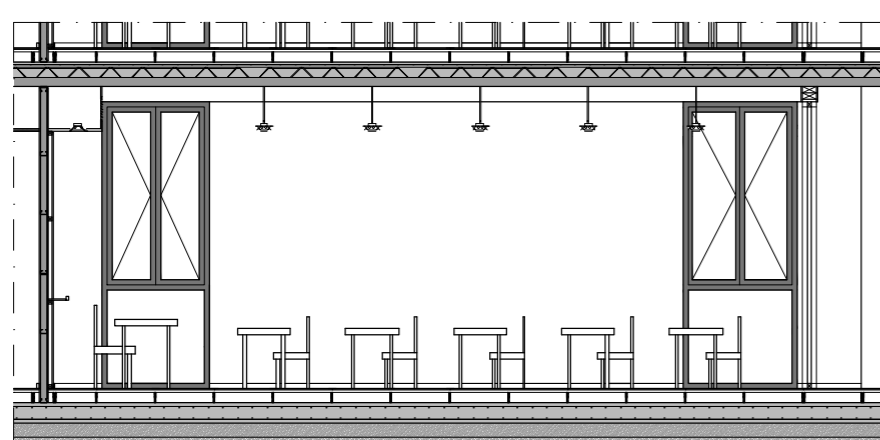


### FASE 5 - Treball de paletaeria, instal·lacions, fusteries, façanes i revestiments

Finalitzada l'estructura es realitzaran les següents feines, per nivells en ordre ascendent:

- Accés dels instal·ladors per baixants i ventilacions.
- Treballs de paletaeria.
- Formació de cobertes.
- Col·locació de primeres cares de guix laminat.
- Col·locació d'instal·lacions ocultes entre guies de guix laminat, sota paviment tècnic i dins cel ras.
- Col·locació segones cares guix laminat.
- Col·locació paviment tècnic.
- Col·locació cel rasos.
- Col·locació de panells de façana.
- Fusteria exterior d'alumini.
- Fusteria interior de fusta i mampares.
- Treballs de manyeria.

L'ordre dels treballs el determina el planing (PERTT i GANTT).



### FASE 6 - Acabats general i treballs d'urbanització exterior

Finalment, s'executaran els treballs de revestiments interiors i exteriors, així com remats, pintures, col·locació de mobiliari, senyalització i equipaments.

Paral·lelament es faran els treballs d'urbanització exteriors, així com col·locació de fonts, arbrat, mobiliari, vegetació, manyeria, etc.



TREBALLS D'URBANITZACIÓ

