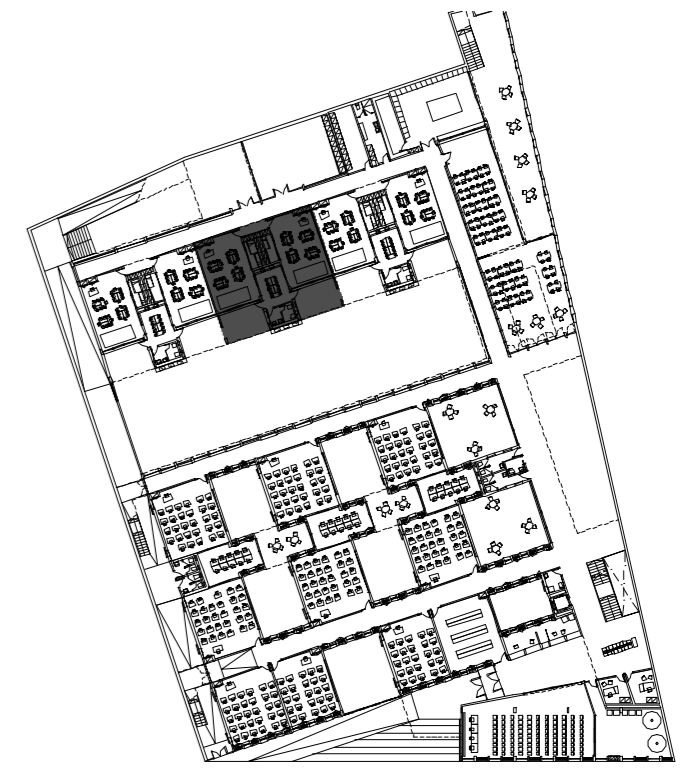


PLANTA AULA PRIMÀRIA

E:1/50



FUNCIONAMENT DE L'UNITAT

L'unitat segueix un funcionament d'esquema papallona, amb una franja central on es concentren la zona d'armaris/dormitoris i els espais comuns (bany i aula de manualitats), deixant als laterals les aules principals amb una pati annexat.

Per accedir a les aules principals s'accedeix des d'un únic passadís, i un cop dins es pot accedir a les aules de segon ordre.

L'esquema de privacitat obeeix el següent esquema:

+ PRIVACITAT → - PRIVACITAT

Cada aula principal està dissenyada per 30-32 alumnes més el professor. L'aula de manualitats està dissenyada per un grup de 10-12 alumnes.

Les superfícies útils són les següents:

- Aula principal: 40,00m² x 2ut = 80,00m²
- Aula manualitats: 13,75m²
- Bany: 5,50m²
- Porxo: 16,00m² x 2ut = 32,00m²
- Armari/dormitori: 4,75m² x 2ut = 9,50m²

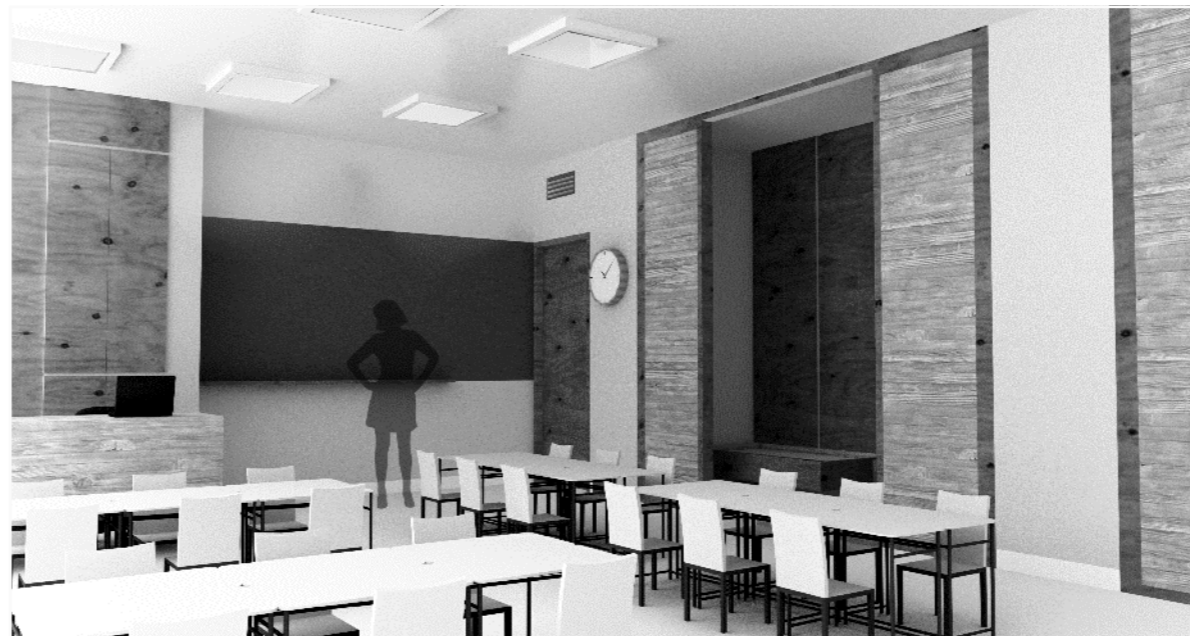
TOTAL: 140,75m²

Cada aula té un porxo associat i l'orientació és S-O, amb el gaudeixen de l'orientació solar protegida pel porxo.

Les aules estan dissenyades de tal forma que el professor pugui contemplar en tot moment la situació dels seus alumnes, ja es trobin en el dormitori, aula de manualitats, en el porxo i gran part del pati comunitari exterior de jocs.

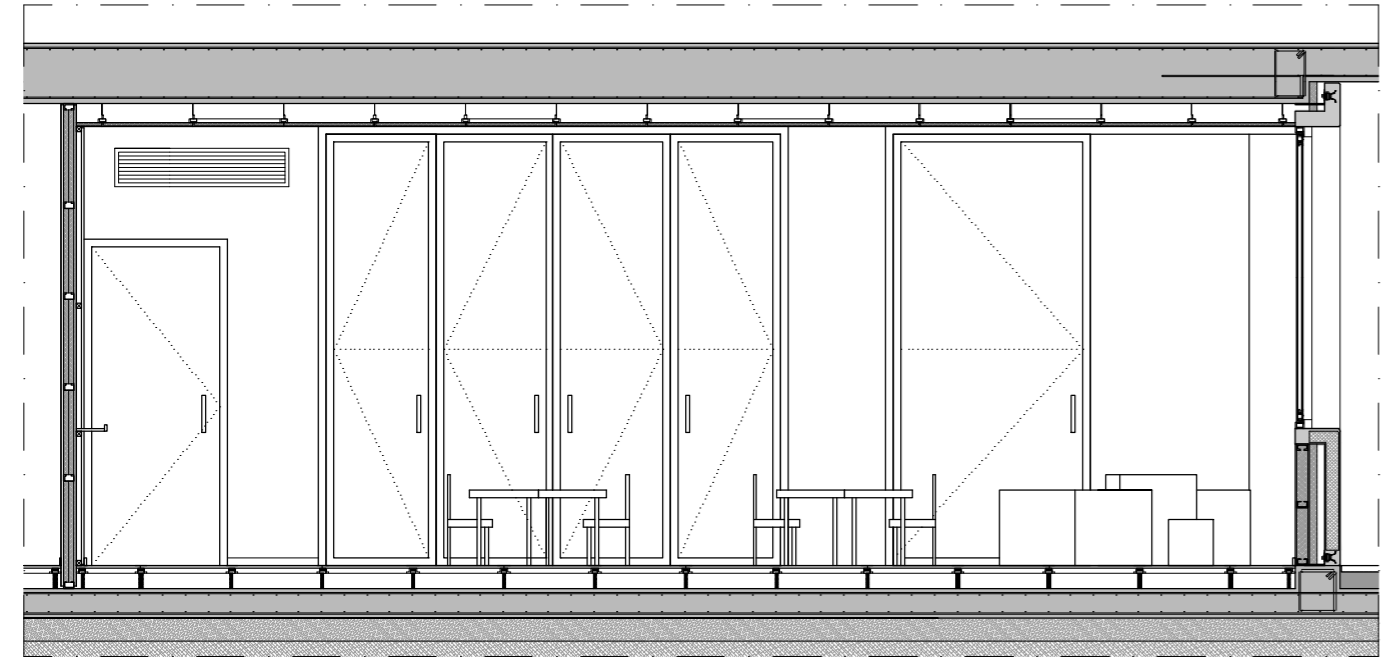
ELECCIÓ DELS MATERIALS

- El mobiliari i revestiment aplacat de pissarra són de fusta DM pintat.
- Els envans i trasdossats són de guix laminat pintat.
- Cel ras de plaques acústiques.
- La fusteria exterior és d'alumini.
- Els paviments són de vinil sobre paviment tècnic (registrable i de fàcil manteniment en algunes franges per a instal·lacions). Cada zona combina un color diferent de vinil per diferenciar els usos i activitats.
- Les instal·lacions són ocultes.

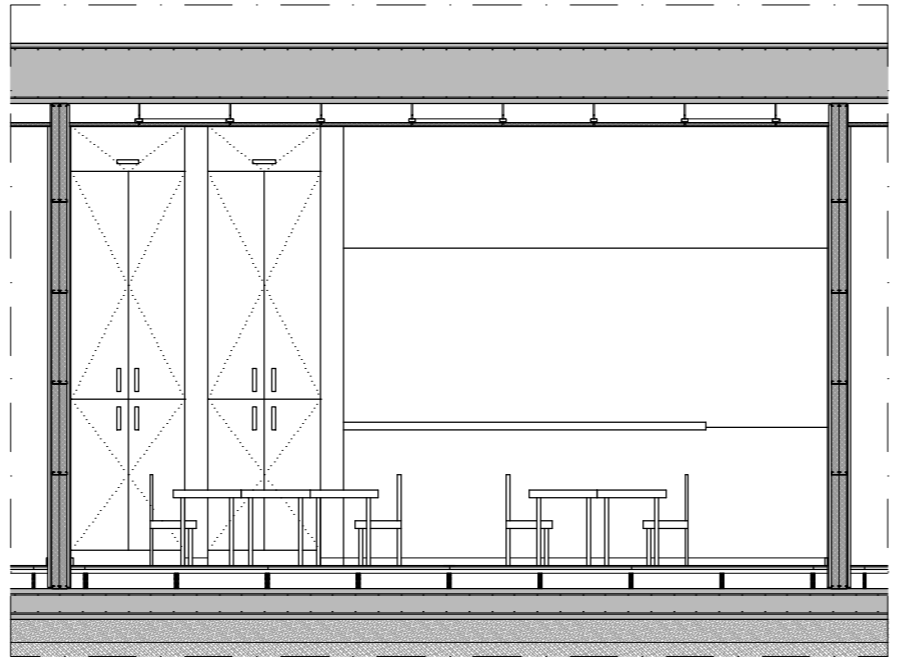


ALÇATS INTERIORS

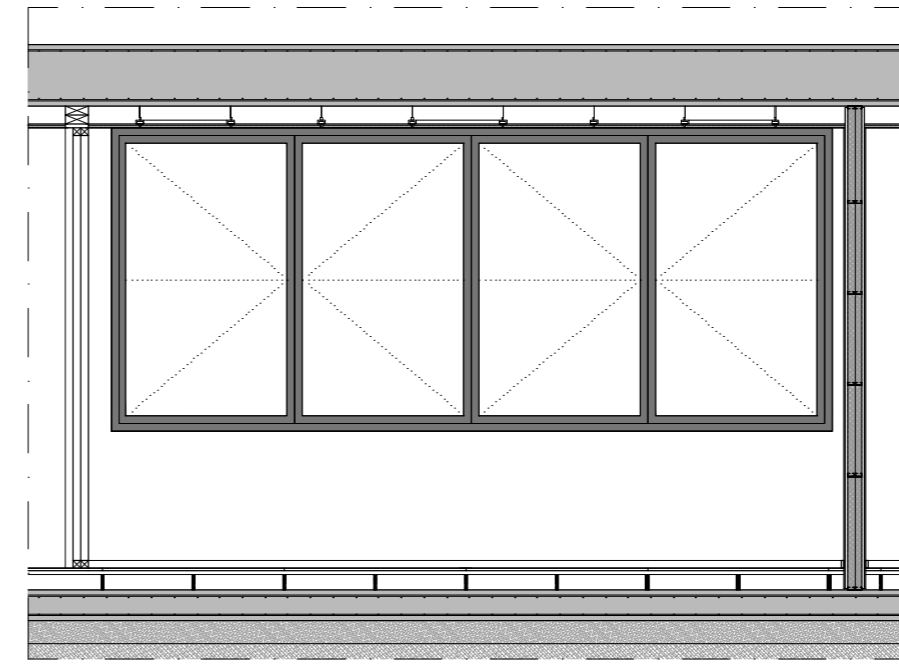
E:1/50



A-A'



B-B'



C-C'

ANTECEDENTS ESTRATÈGIES **ARQUITECTURA** CONSTRUCCIÓ ESTRUCTURA INSTAL·LACIONS

LA UNITAT
(AULA D'INFANTIL)