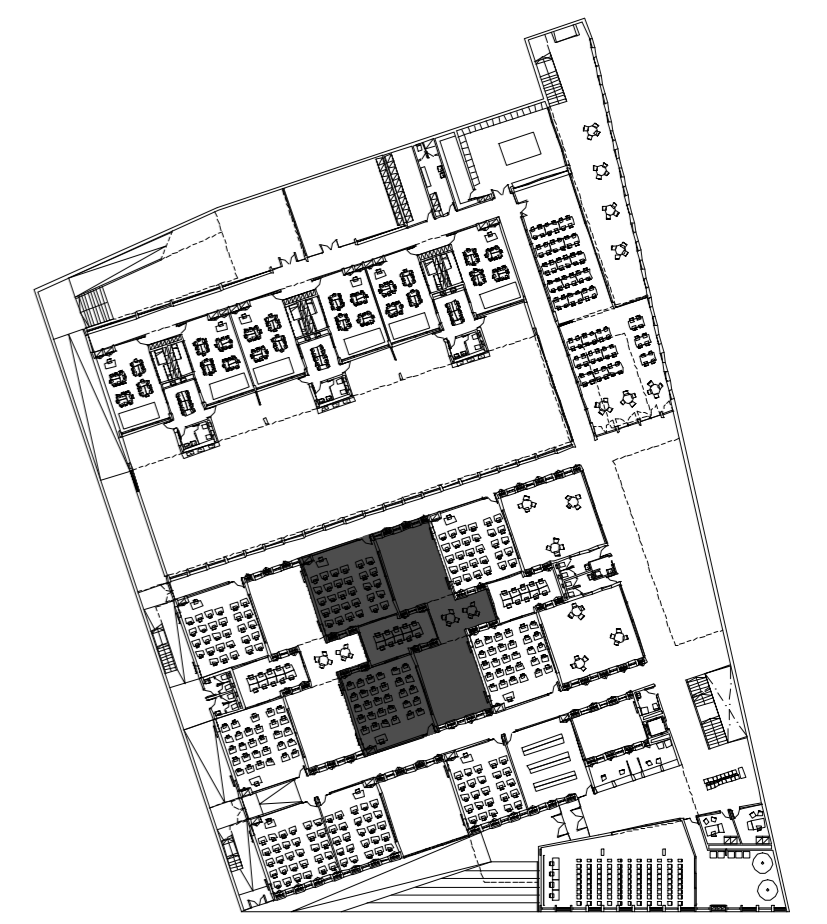
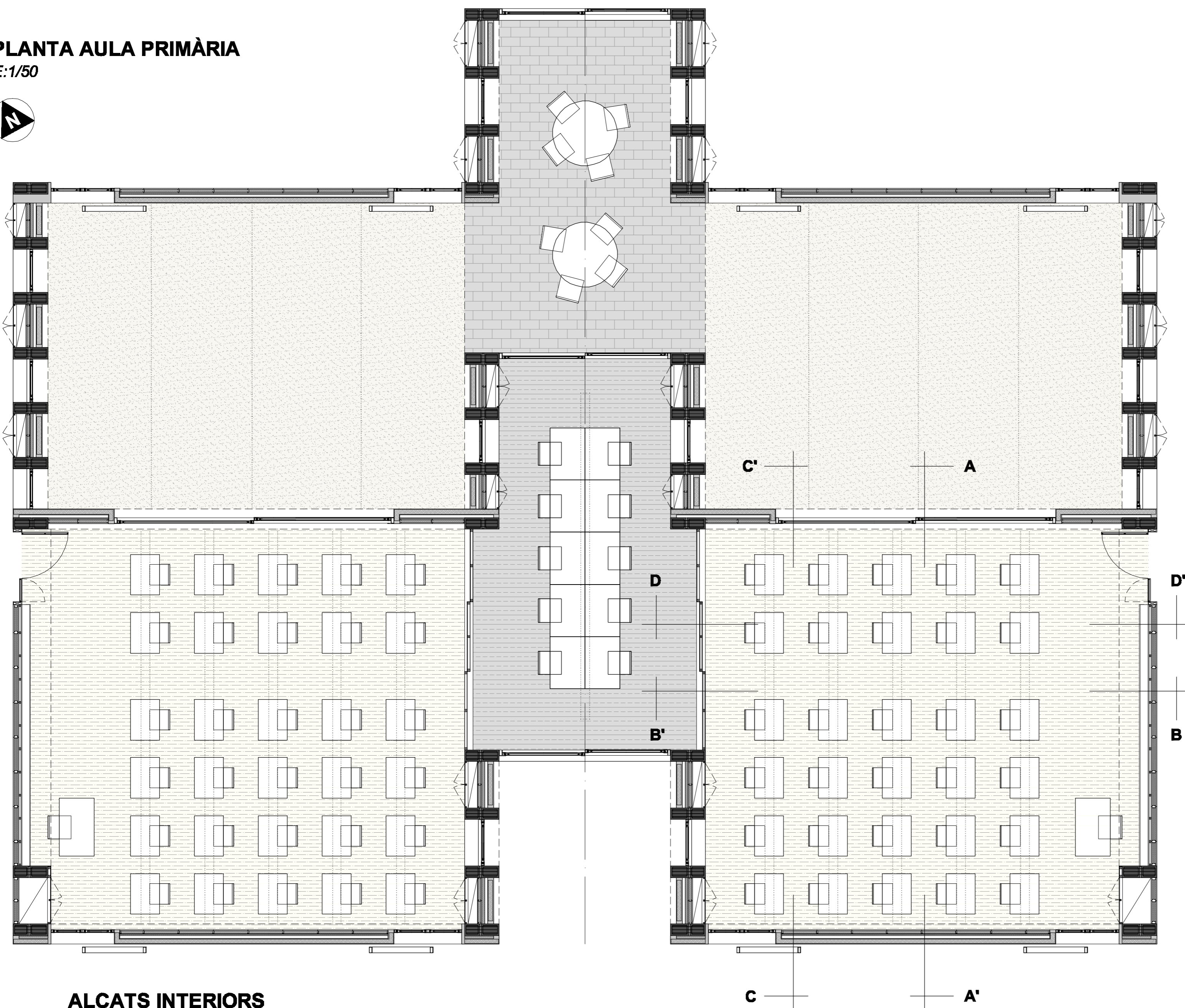


PLANTA AULA PRIMÀRIA

E:1/50



FUNCIONAMENT DE L'UNITAT

L'unitat segueix un funcionament d'esquema papallona, amb una franja central on es concentren els espais comuns (aula per a grups reduïts i aula exterior sota porxo, alternadament), deixant als laterals les aules principals amb un pati annexat (només en planta baixa).

Per accedir a les aules principals s'accedeix des de passadissos independents, que a l'hora donen accés a altres aules, i un cop dins les aules es pot accedir a les aules per a grups reduïts o, per altra banda, també es pot sortir directament al pati exterior annexat.

L'esquema de privacitat obeeix el següent esquema:

+ PRIVACITAT → - PRIVACITAT

EL concepte rau en que per tal d'accedir als espais comuns, primer cada grup d'alumnes ha d'accedir per la seva corresponent aula, i llavors poden gaudir dels espais comuns. Per altra banda, cada unitat està pensada per 2 aules generals amb els seus espais comuns, amb el cap més unitat pot gaudir d'aquests espais ja que disposarà dels seus propis.

Cada aula principal està dissenyada per 30 alumnes més el professor. Les aules per a grups reduïts i l'aula exterior sota porxo, estan pensades per a 10-12 alumnes cadascuna.

Les superfícies útils són les següents:

- Aula principal: 53,75m² x 2ut = 107,50m²
- Aula per a grups reduïts: 24,25m²
- Pati exterior: 39,00m² x 2ut = 78,00m²
- Aula exterior sota porxo: 20,75m²

TOTAL: 230,50m²

A cada aula hi ha ventilació creuada i il·luminació natural en les dues façanes laterals. No obstant, les obertures són diferents en cada cas. Són dos els arguments: control solar i privacitat.

Les façanes orientades més a Sud tenen dos obertures en la façana concentrades en els extrems, són finestres estretes i allargades que il·luminen naturalment la zona del professor i pissarra i al final de l'aula on es concentren els armaris. A més, es disposen unes proteccions solars amb lames fixes sobre guies correderes per protecció puntal del sol quan corvingui. Per altra banda, a la façana més orientada a Nord (on hi ha il·luminació natural difusa) es disposen grans finestres amb correderes per poder veure i sortir al pati annexat.

Per tant, de cara l'alumne, sempre podrà veure el seu pati annexat però no podrà veure tan directament el pati contigu d'una altra aula, a efecte de no ser molestat ni despistar-se. En canvi, el professor sempre tindrà contacte visual directe amb els altres professors.

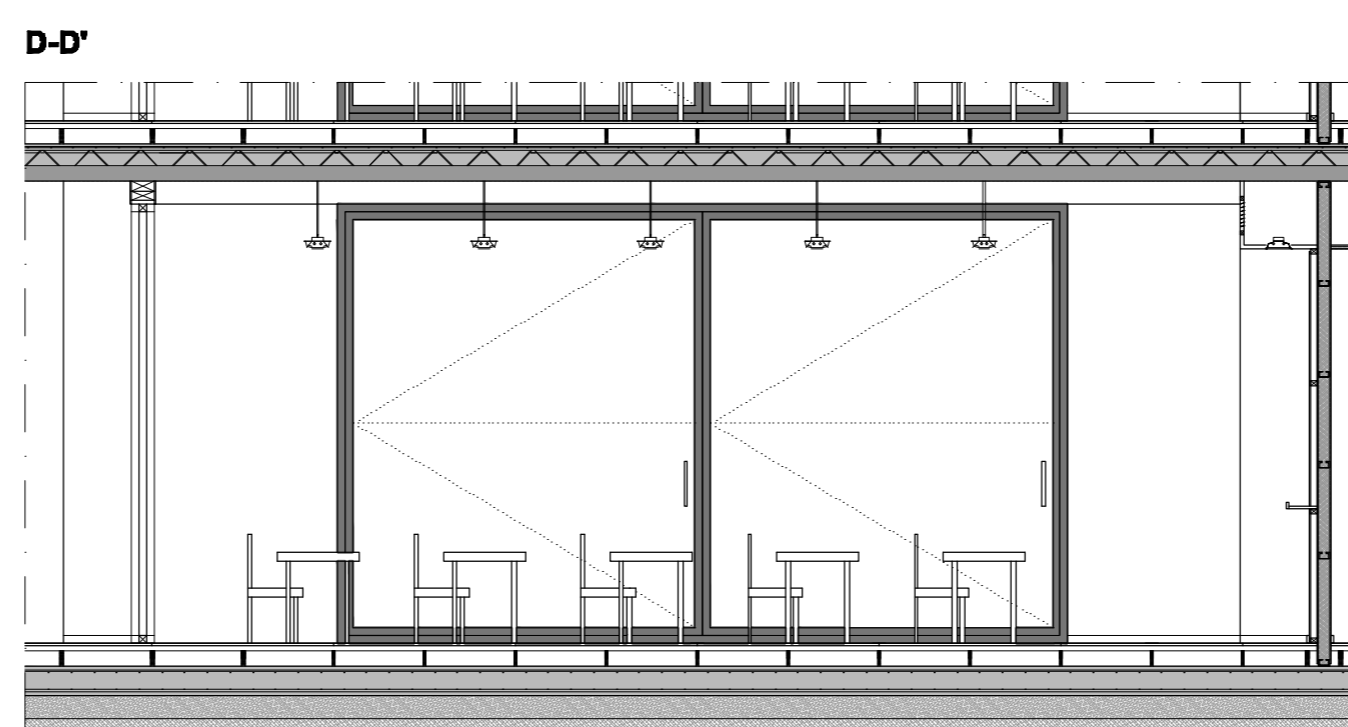
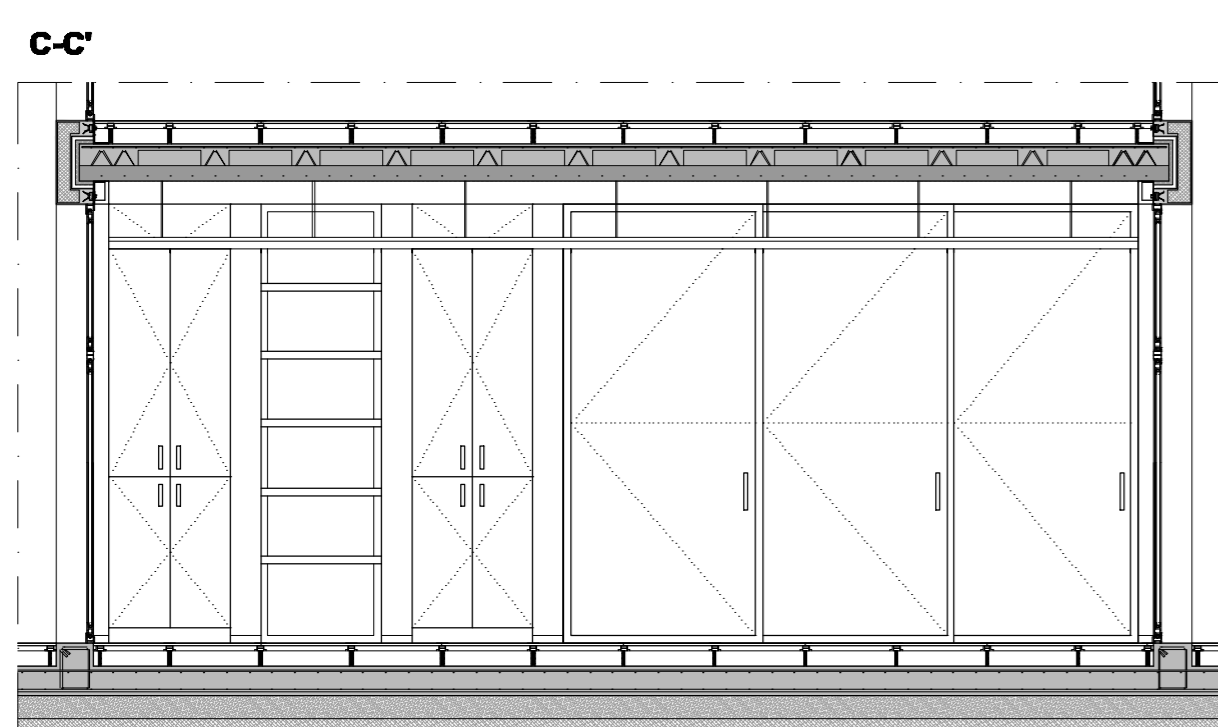
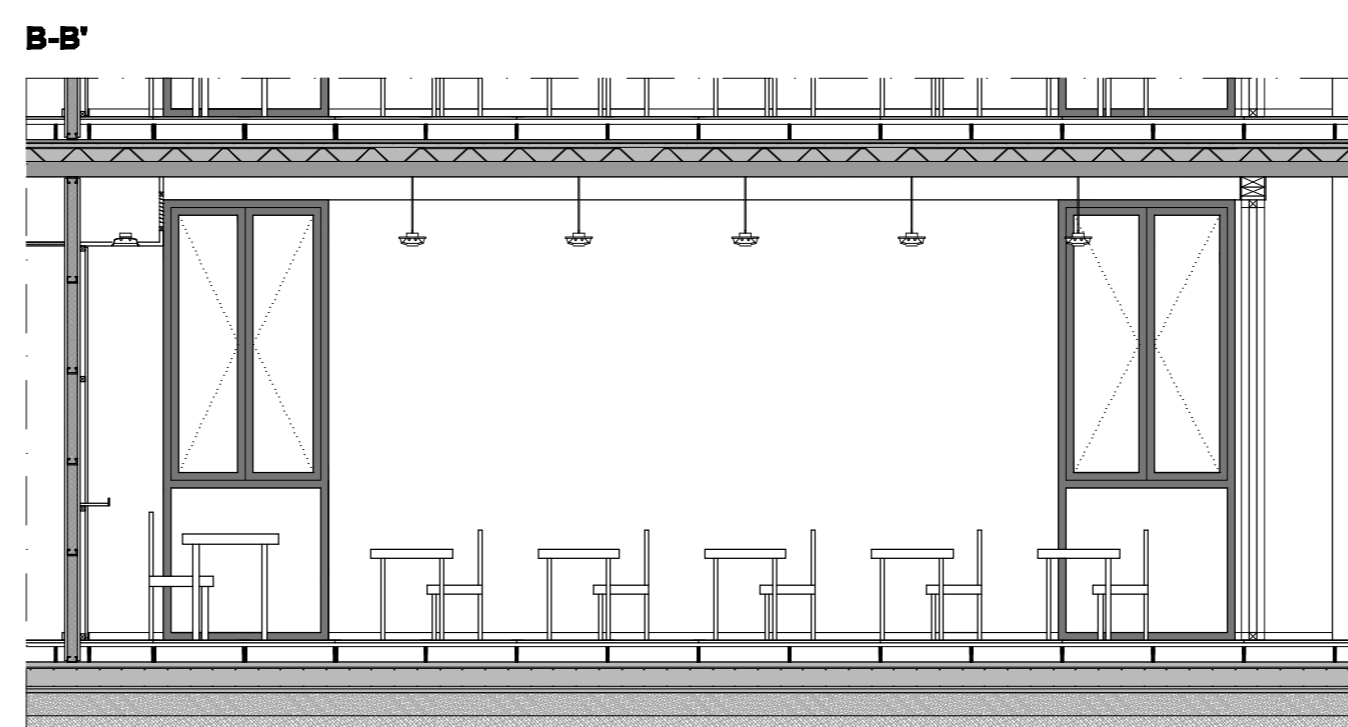
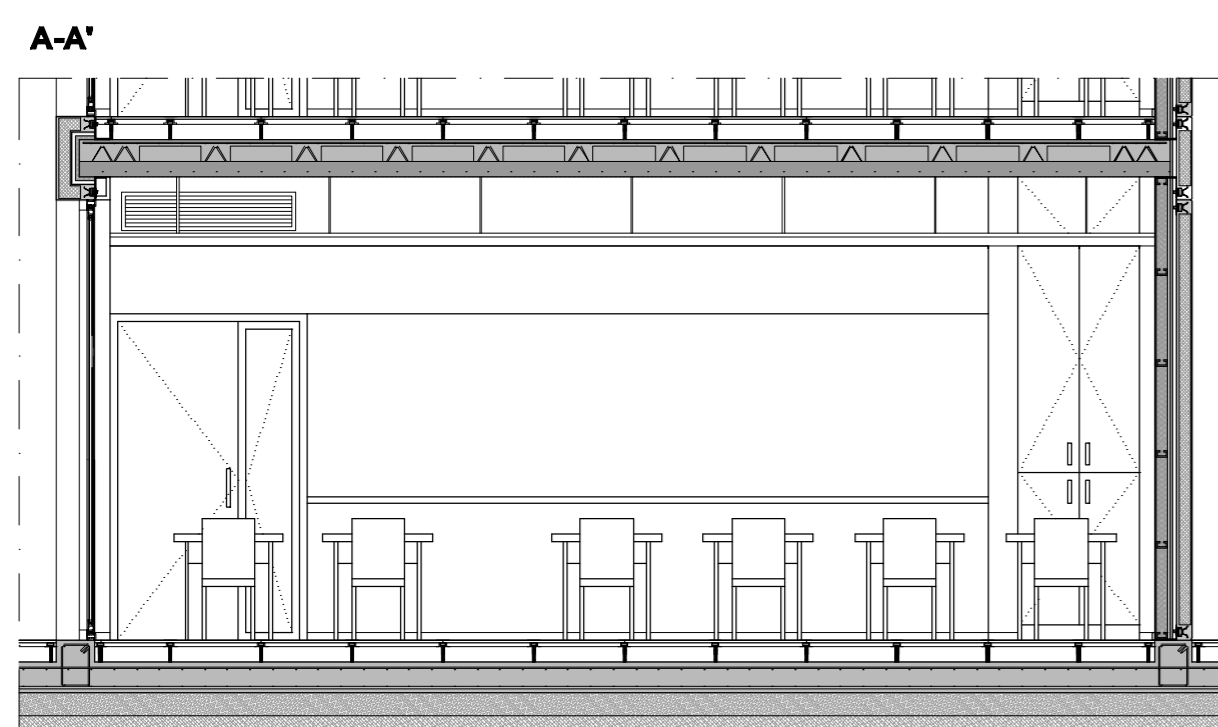
ELECCIÓ DELS MATERIALS

Els pilars de secció rectangular que es veuen a façana també es veuen a l'interior de les aules i delimiten espais alternats d'armaris, postades i finestres.

- El mobiliari i revestiment aplacat de pissarra són de fusta DM pintat.
- Els envans i trasdossats són de guix laminat pintat.
- Els sostres són de formigó vist (la prelosa).
- La fusteria exterior és d'alumini.
- Els paviments són de vinil sobre paviment tècnic (registrable i de fàcil manteniment en algunes franges per a instal·lacions). Cada zona combina un color diferent de vinil per diferenciar els usos i activitats.
- Les instal·lacions són vistes en el sostre (menys la zona de la pissarra que s'il·lumina mitjançant cel ras només en aquesta zona).

ALÇATS INTERIORS

E:1/50



PERSPECTIVES INTERIORS



ANTECEDENTS

ESTRATÈGIES

ARQUITECTURA

CONSTRUCCIÓ

ESTRUCTURA

INSTAL·LACIONS

LA UNITAT
(AULA DE PRIMÀRIA)