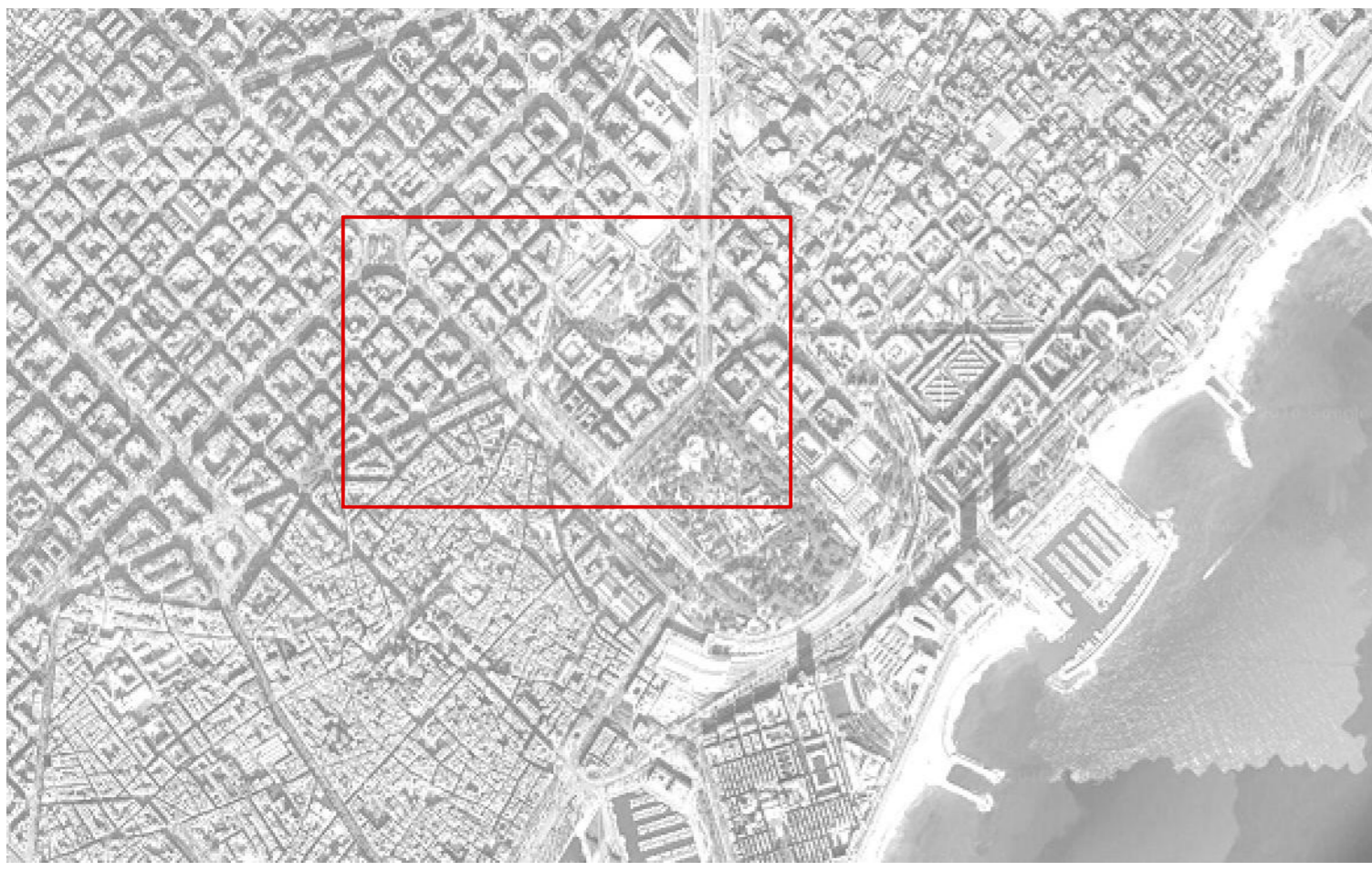


# (BARCELONA)

E:1/20.000



El projecte de nova construcció del C.E.I.P. Buenaventura Muñoz està situat a Barcelona, al Barri del Parc i la Llacuna de Poblenou, al Districte de Sant Martí.

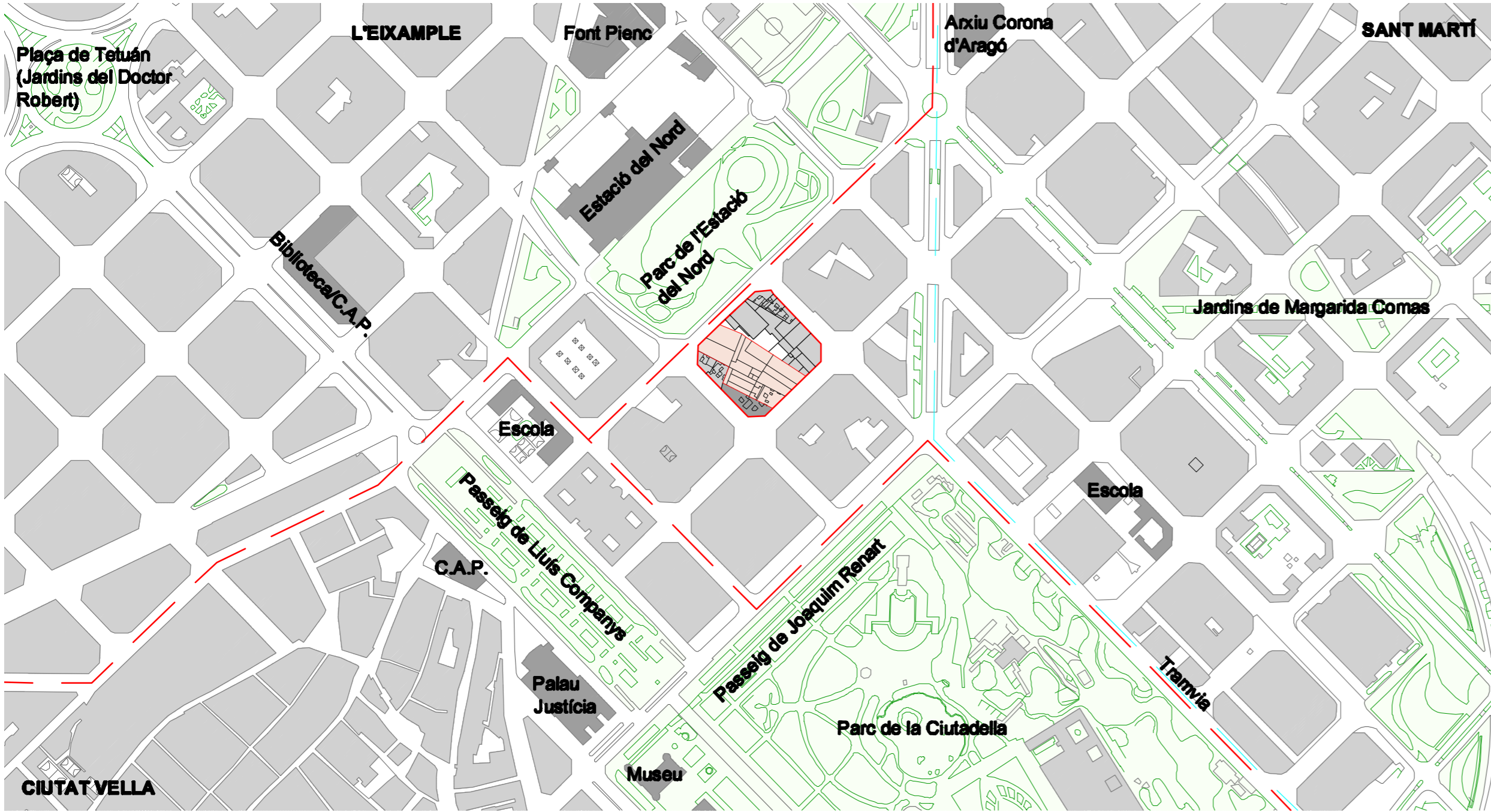
El solar dona façana a dos carrers paral·lels (Carrer de Buenaventura Muñoz i Carrer dels Almogàvers) i gaudeix en una de les seves dues façanes de vistes al Parc de l'Estació del Nord.

El solar, a més de tenir al davant el Parc de l'Estació, té molt a prop el Parc de la Ciutadella, el Passeig de Lluís Companys i la Ciutat Vella, amb el que gaudeix d'una molt bona situació.

El solar disposa de molt bones comunicacions donat que té molt a prop (a l'Avinguda Meridiana) el tramvia i diverses comunicacions amb el metro.

## PLÀNOL DE SITUACIÓ

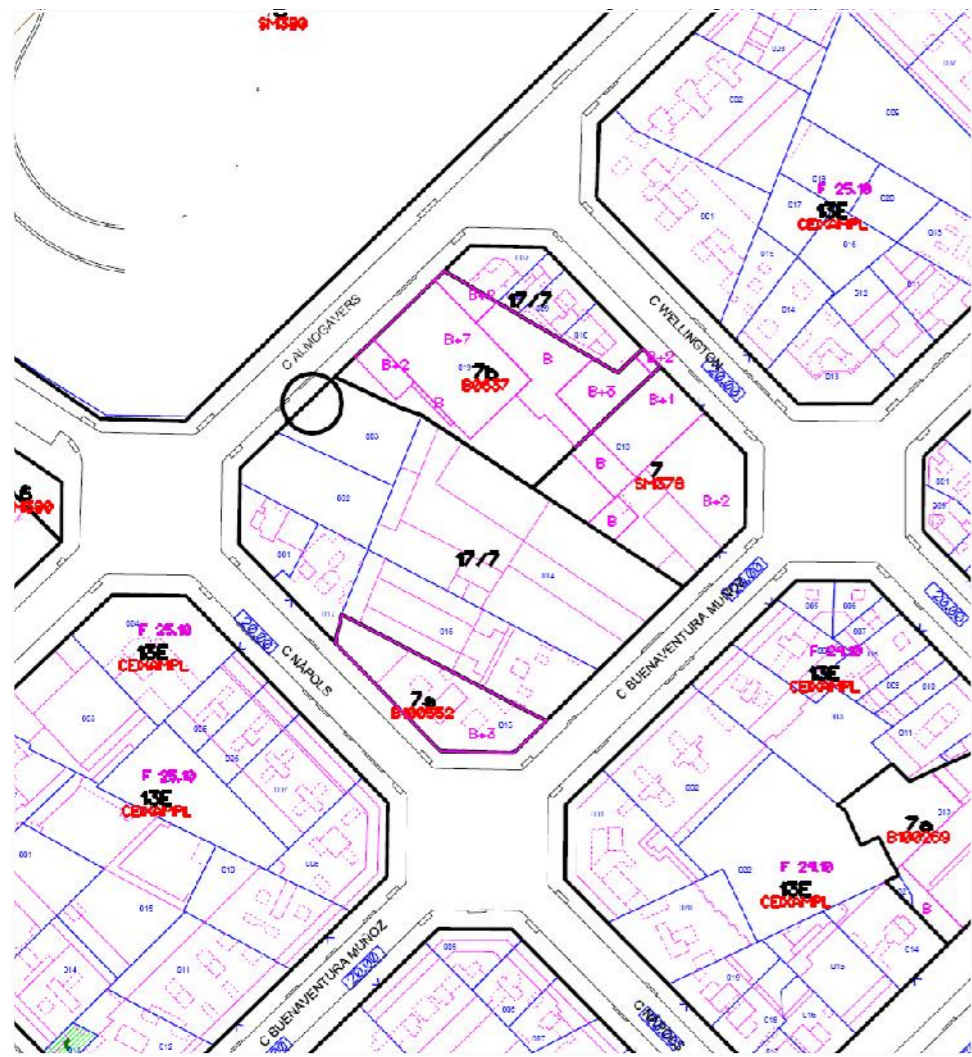
E:1/5.000



El solar està envoltat de moltes zones verdes (Parc de l'Estació del Nord i el Parc de la Ciutadella per l'altra). A la mateixa illa, hi ha dos equipaments, un centre cívic (cantonada Carrer de Nàpols i Carrer de Buenaventura Muñoz) i una residència d'avis al Carrer dels Almogàvers.

## INFORMACIÓ URBANÍSTICA I EDIFICACIÓ AFECTADA

E:1/1.000



### QUALIFICACIÓ URBANÍSTICA DEL SOLAR

177.- Zones qualificades de renovació urbana en transformació d'ús (Equipaments públics).

Els edificis afectats són naus industrials (algunes d'elles abandonades i sense ús), un taller d'autobusos i edificis d'habitatges.

## ANÀLISI D'EDIFICACIONS VEÏNES DE L'ILLA

### A-B. EDIFICIS EN CANTONADA C/ALMOGÀVERS AMB C/ NÀPOLS



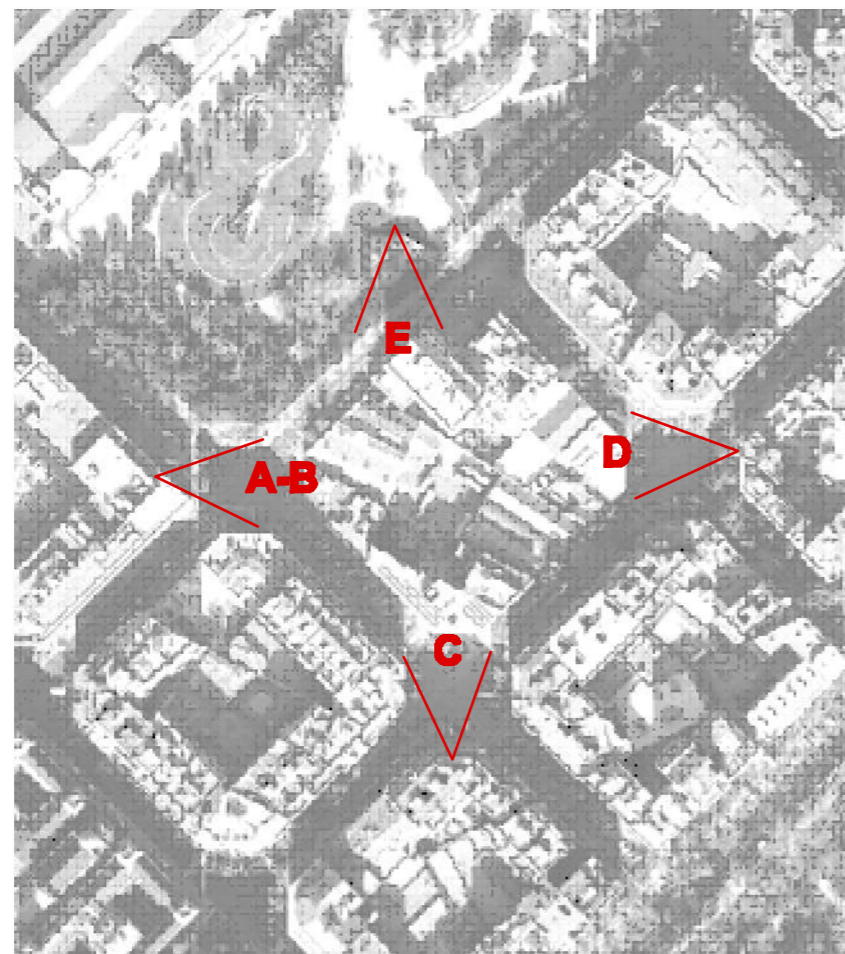
### C. CENTRE CÍVIC SANDARU



### D. EDIFICI C/BUENAV. MUÑOZ



### E. RESIDÈNCIA AVIS C/ALMOGÀVERS



### EDIFICIS A - B

Són edificis d'habitatges de PB+1 i, tot i que estan afectats per la clau urbanística 1777, no els faig partícip del projecte del C.E.I.P., donat que s'ha considerat que hi ha suficient superfície com per realitzar les obres. Per tant, es conserva per una futura edificació.

### EDIFICI C

És el Centre Cívic Sandaru de PB+3. És un edifici de construcció recent i l'acabat de façana és de color gris.

### EDIFICI D

Edifici d'oficines de PB+2. És una construcció antiga i l'acabat de la façana és un arrebossat pintat de color beige.

### EDIFICI E

Edificació més actual de PB+7. A l'actualitat és un hotel tot i que recentment han penjat un cartell que ho canvien a residència d'avis. L'acabat de façana combina obra vista amb monocapa.

### 1. PARC DE L'ESTACIÓ DEL NORD



### 2. CARRER DELS ALMOGÀVERS



### 3. ACCÉS PARC DE L'ESTACIÓ DEL NORD



### 4. VEGETACIÓ PARC DE L'ESTACIÓ DEL NORD



### 5. CANTONADA C/ NÀPOLS AMB C/ ALMOGÀVERS



### 6. CARRER DE NÀPOLS



### 7. CARRER DE BUENAVENTURA MUÑOZ



### 8. CARRER DE WELLINGTON



### 9. EDIFICACIÓ EXISTENT AL SOLAR C/ ALMOGÀVERS



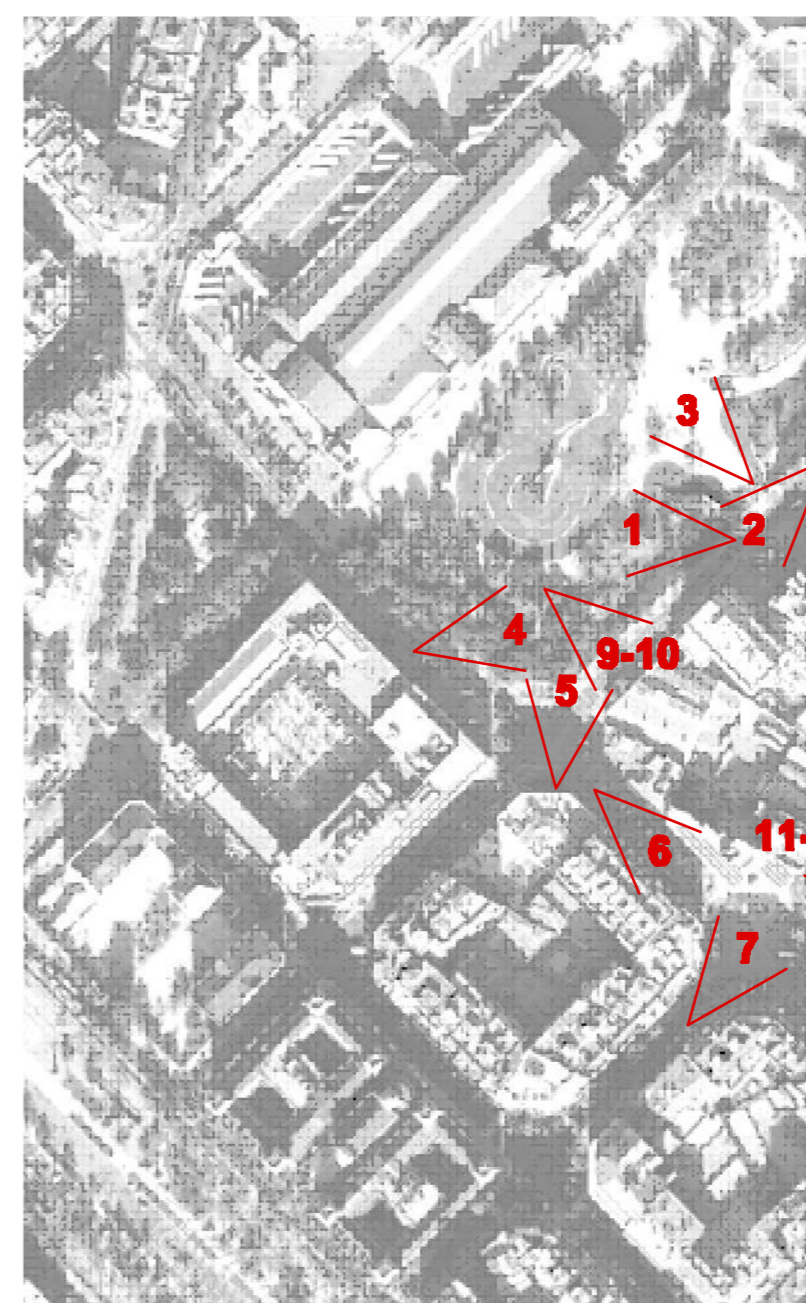
### 10. ED. EXIS. CANTONADA C/NÀPOLS/ALMOGÀVERS



### 11. EDIF. EXISTENT SOLAR C/ BUENAV. MUÑOZ



### 12. EDIF. EXISTENT SOLAR C/ BUENAV. MUÑOZ



ANTECEDENTS

ESTRATÈGIES

ARQUITECTURA

CONSTRUCCIÓ

ESTRUCTURA

INSTAL·LACIONS

## ANÀLISI DEL LLOC (SOLAR I ENTORN)