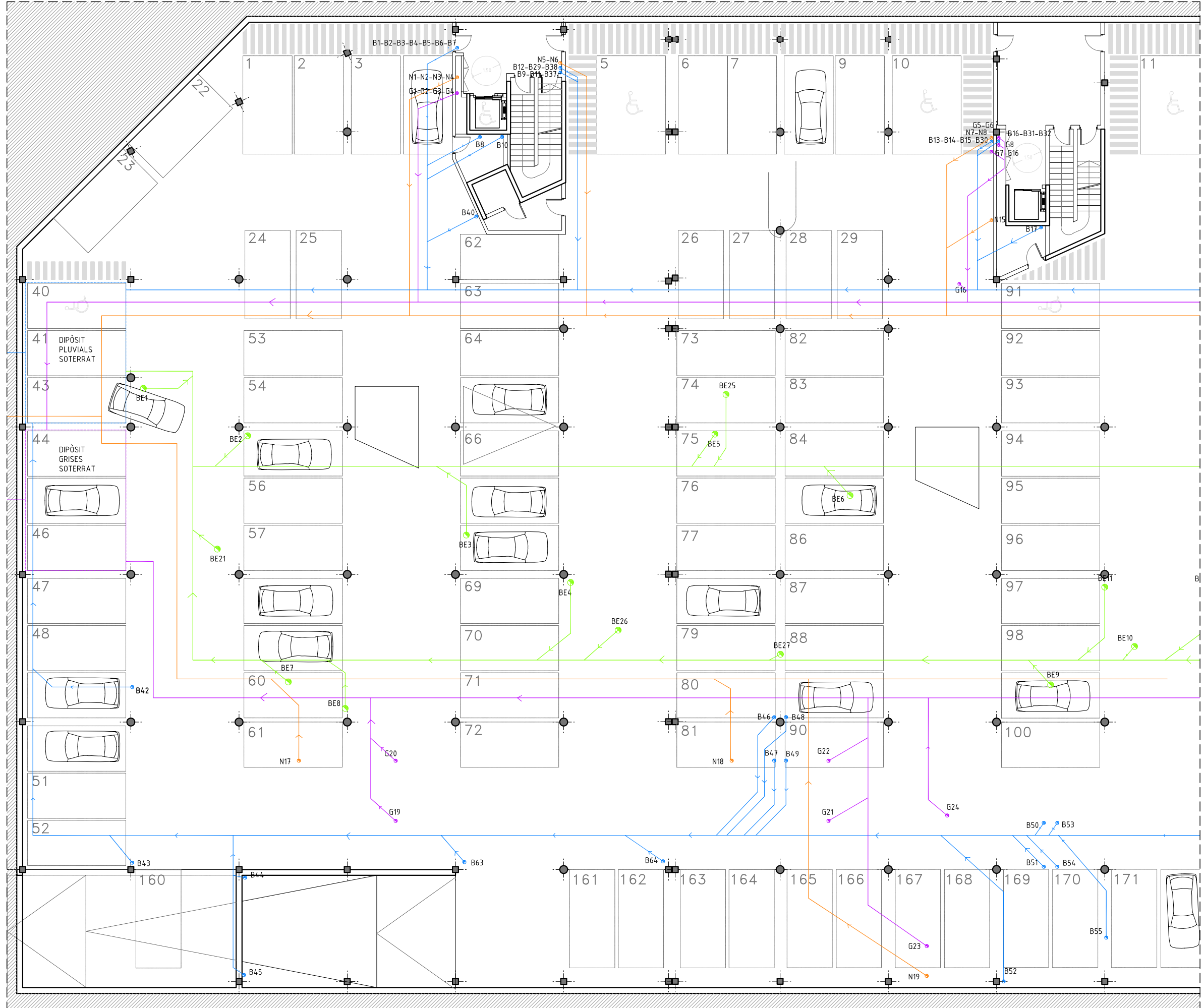
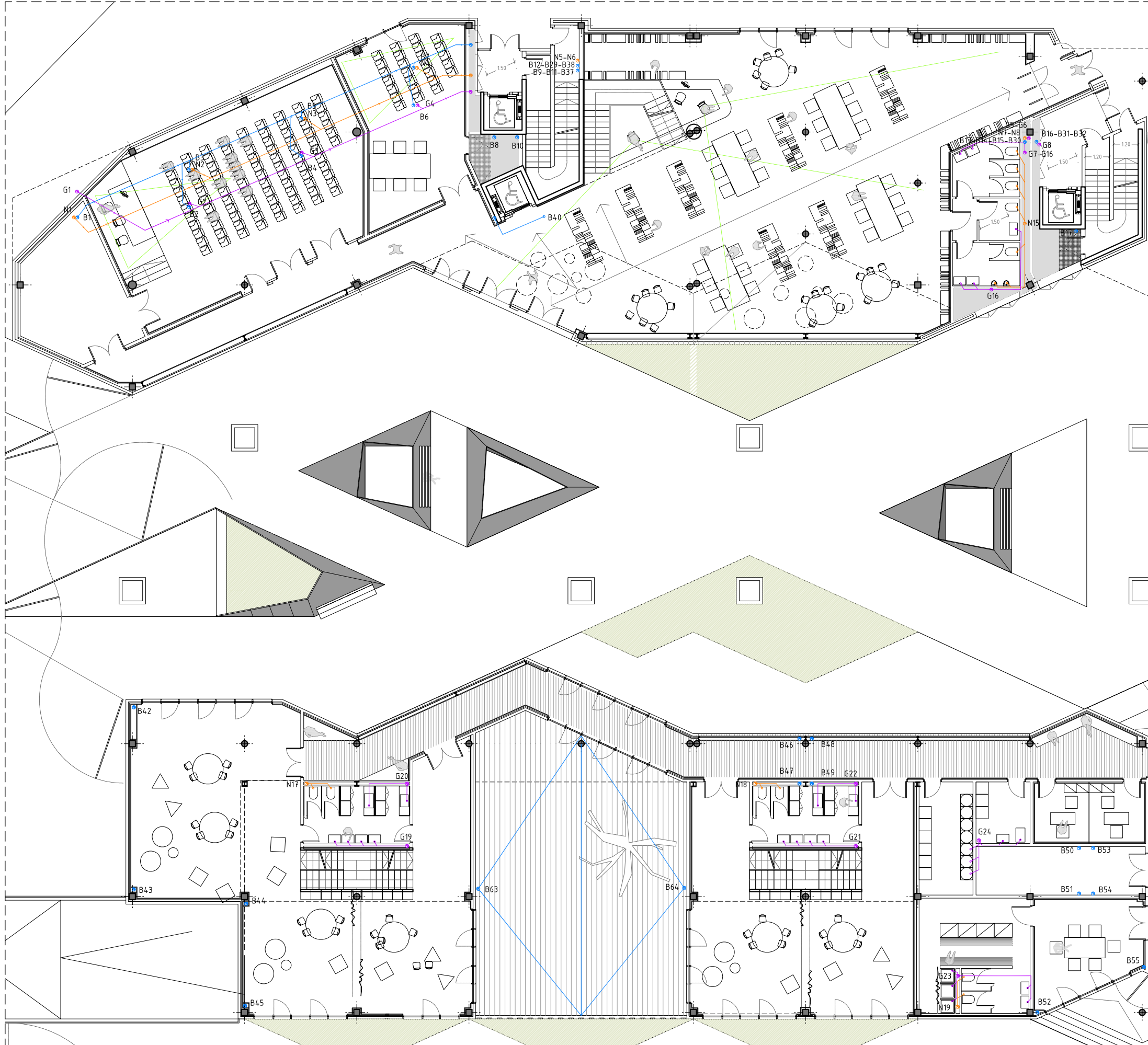


PLANTA SOTERRANI - pàrking 1/250



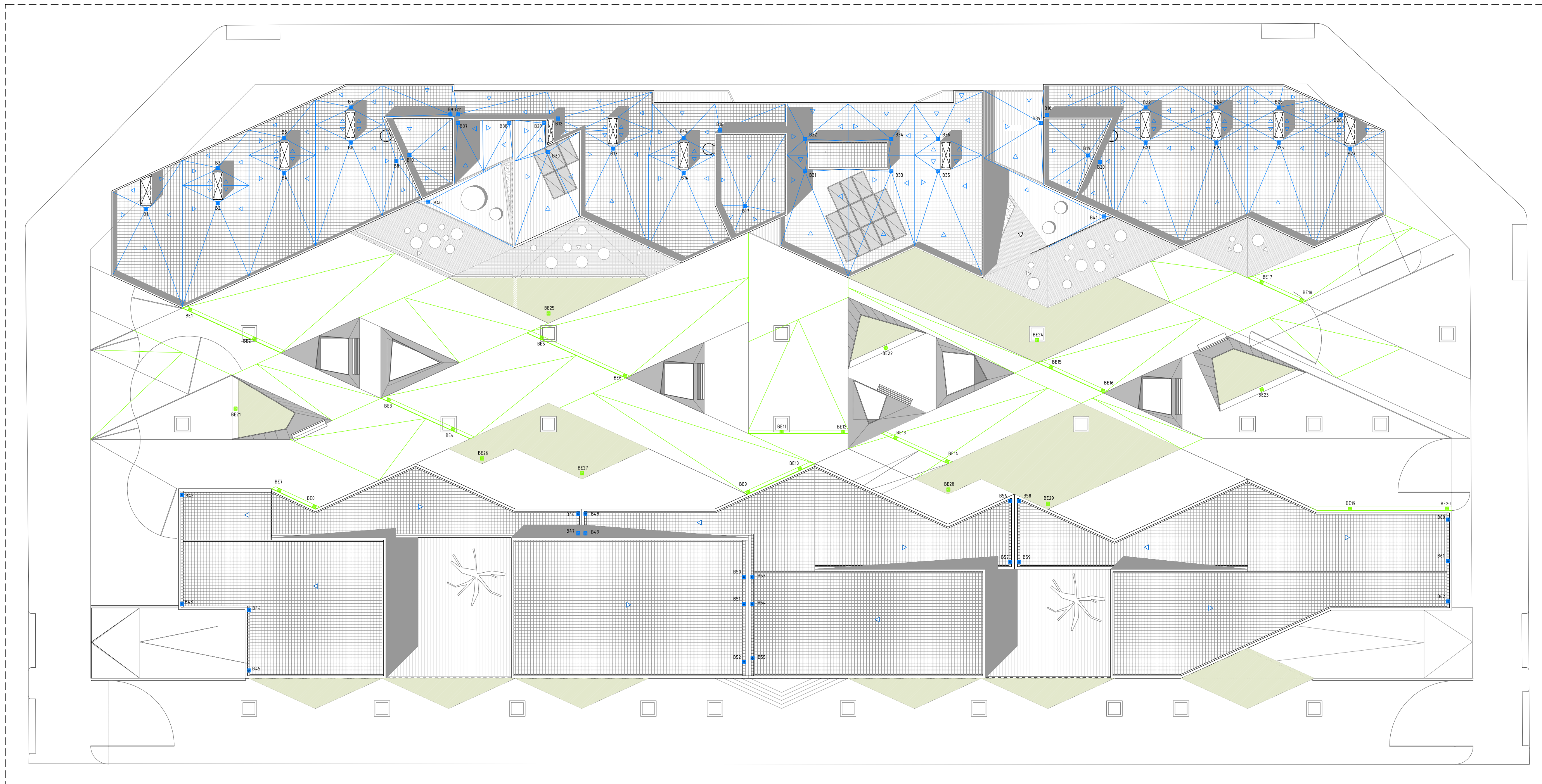
PLANTA BAIXA - biblioteca 1/200



PLANTA PRIMERA - habitatges + biblioteca 1/200



PLANTA COBERTA 1/200



CRITERIS DE TRACAT

S'aplicarà el CTE-HSS d'Evacuació d'aigües amb les característiques següents:
 S'utilitzarà el sistema separatiu pel tractat de la xarxa de sanejament. Es separen les aigües negres i aigües grises, de les pluvials.
 L'aigua obtinguda d'aquesta separació s'acumularà a uns dipòsits situats per sota de la cota d'aparcament. Els dipòsits que acumulin aigües grises servirà per realitzar descàrregues als motors de la escola bressol i la biblioteca. Les aigües de pluja servirà per el manteniment de l'espai exterior. Tant pel manteniment del arbrat com per la neteja d l'espai públic. L'aigua es reciclarà des de els dipòsit fins als punts de consum amb un grup de pressió.
 El sistema d'evacuació de les aigües funciona per gravetat i es garanteix una pendent del 2% en tots els recorreguts de sanejament amb les dimensions adequades i l'accessibilitat per manteniment amb registres pel fals sostre.
 Baixants i col·lectors: Seran independents segons si son d'aigües negres o d'aigües pluvials.
 Es col·locarà un registre a l'inici de cada ramal, una arqueta de registre en aportacions d'un cabal important, cada 25-30 m. màxim i una arqueta sifònica de 0,90x0,90m abans de connectar amb el col·lector general de la xarxa municipal.

DRENATGE DE L'ESPAI PÚBLIC

Pel drenatge de l'espai públic s'utilitzen dues estratègies complementàries. La primera té a veure amb l'utilització del material més present a l'espai públic proposat.
 El totxo.
 En les zones on hi ha arbrat s'afavoreix la filtració per tal de garantir un grau d'humiditat al sotrat vegetal situat a sota del paviment.
 Aquest efecte s'aconsegueix mitjançant uns forats tipus gero, deixant els forats cap a dalt.
 El drenatge per filtració aconsegueix disminuir la velocitat i absorbir part del cabal d'aigua.
 La resta de l'aigua s'elimina de la superfície de l'espai públic amb un embornal situat després de la zona de filtració de totxo. El embornal es tipus Brickslot de ACÓ amb la particularitat de que nomes es veuen dues línies metàl·liques al paviment.

- | | | | |
|--|--|-----------|-----------------------------|
| | baixant aigües grises | G | grises |
| | baixant aigües negres | N | negres |
| | baixant aigües pluvials | B | pluvials |
| | baixant aigües de recollida a l'espai públic | BE | pluvials espai públic |
| | col·lector aigües grises | | pendents coberta |
| | col·lector aigües negres | | pendents espai públic |
| | col·lector aigües pluvials | | bunera de coberta |
| | col·lector aigües de recollida de l'espai públic | | bunera espai públic |
| | | | canal de recollida d'aigües |

