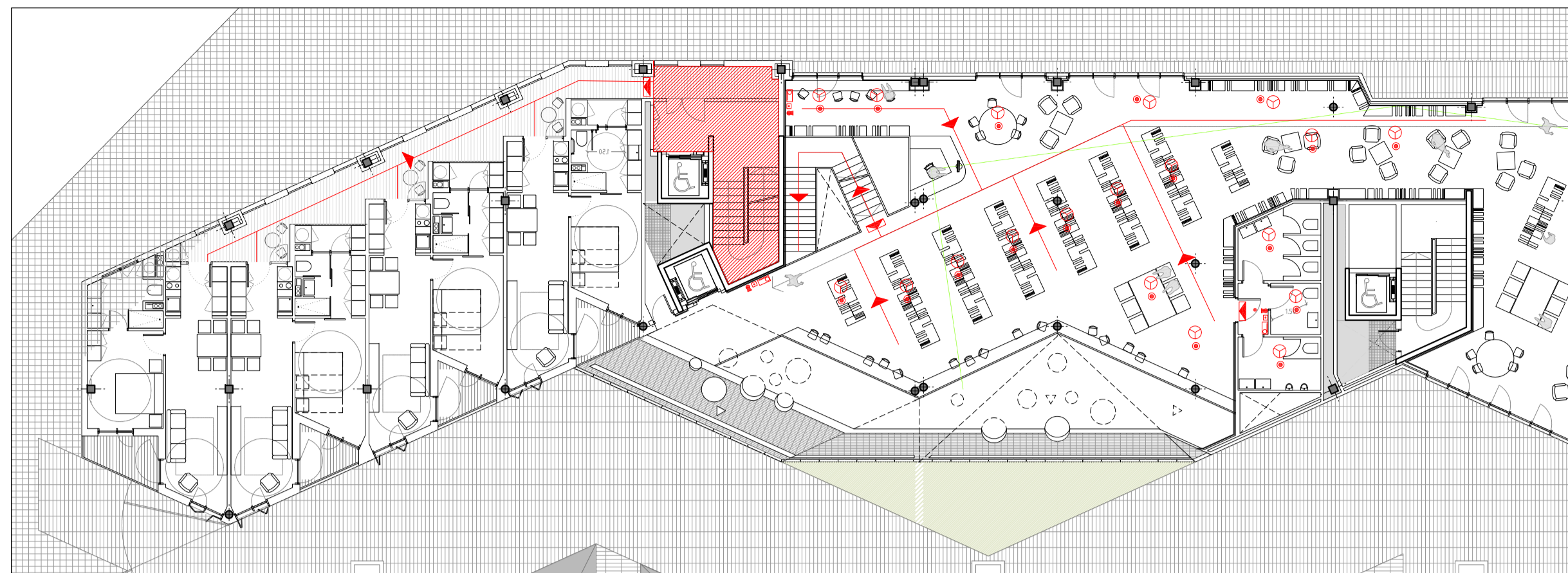
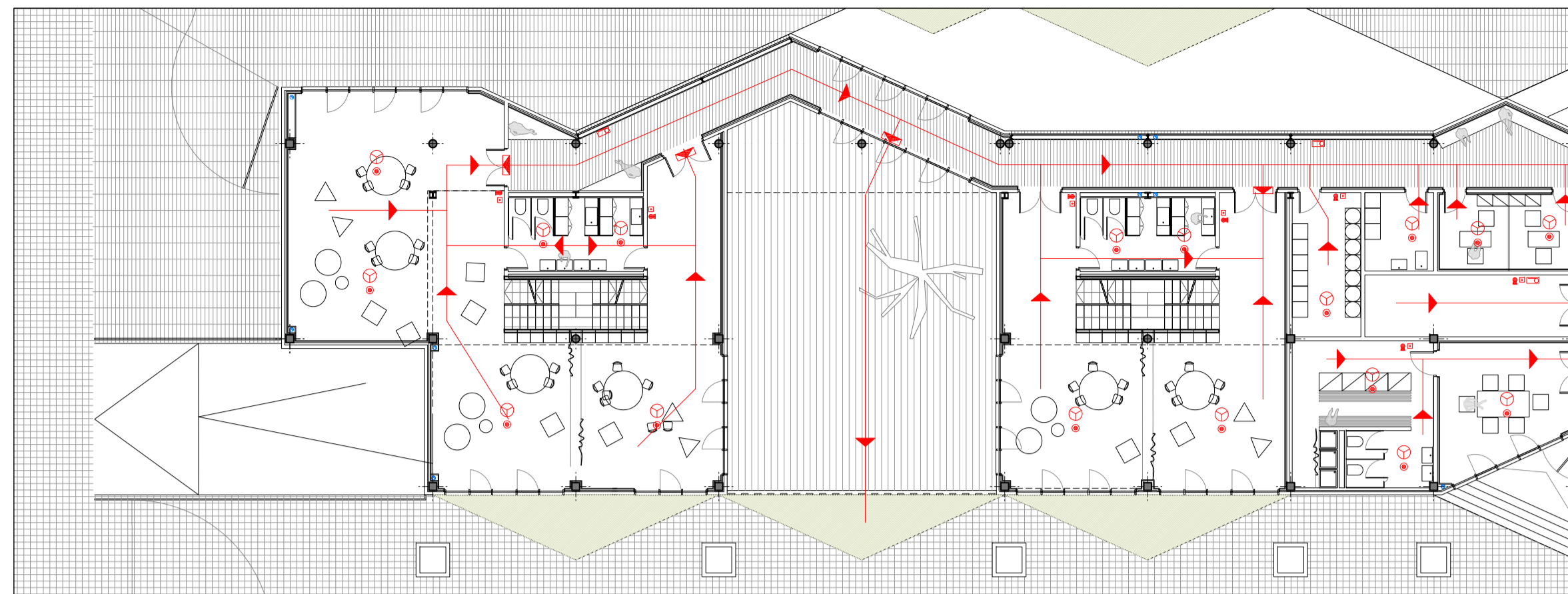


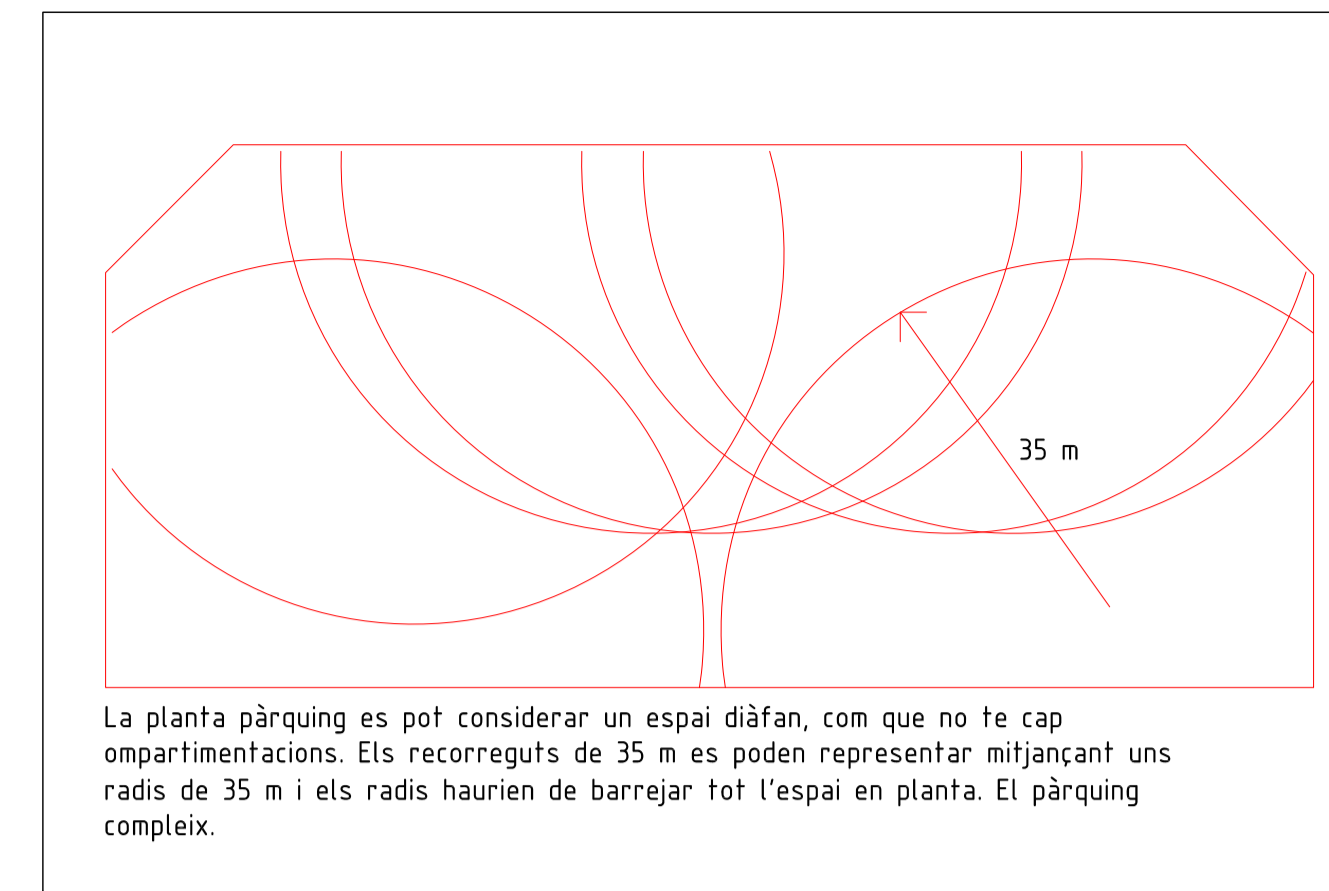
PLANTA PRIMERA - habitatges i biblioteca 1/200



PLANTA BAIXA - escola 1/200

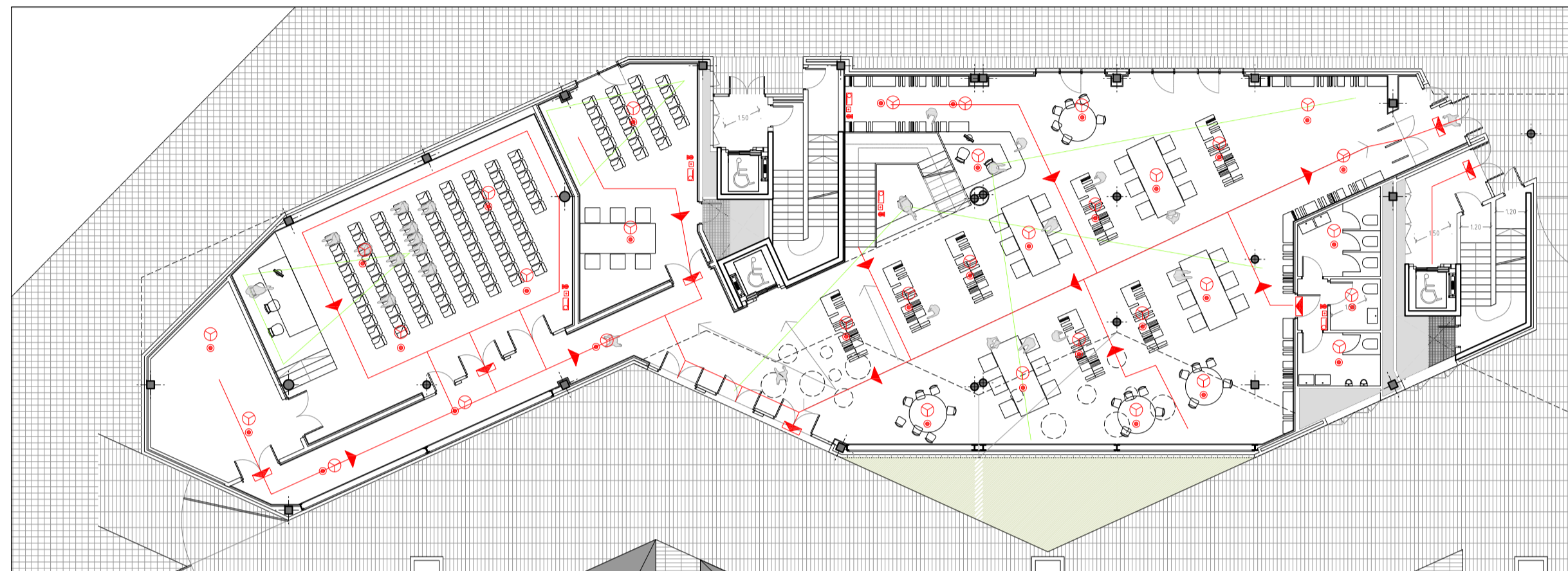


PLANTA SOTERRANI - pàrking

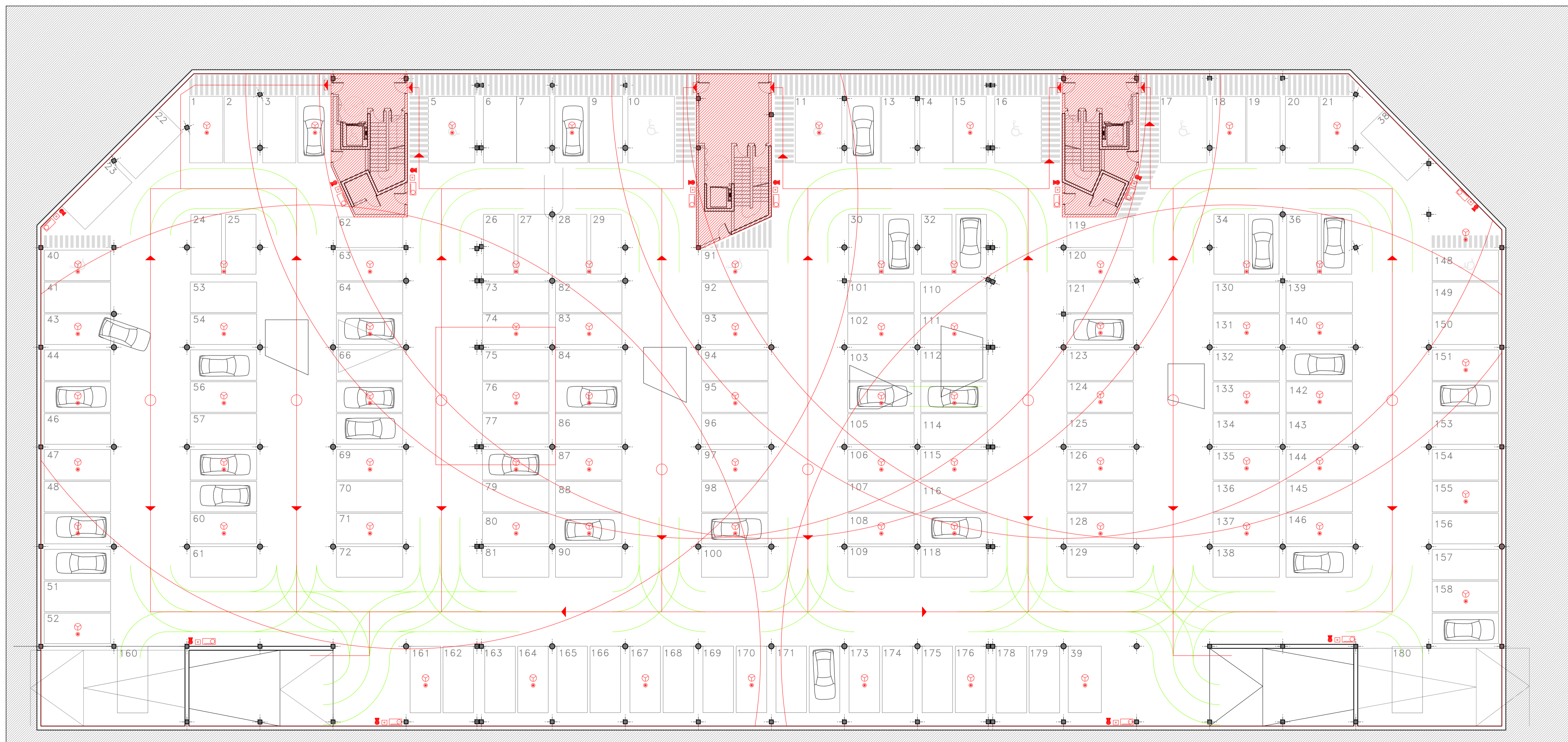


La planta pàrking es pot considerar un espai diàfan, com que no te cap compartimentacions. Els recorreguts de 35 m es poden representar mitjançant uns radis de 35 m i els radis haurien de barrejar tot l'espai en planta. El pàrking complex.

PLANTA BAIXA - biblioteca 1/200



PLANTA SOTERRANI - pàrking 1/200



- Ruixador
- Detector de fums
- Boco d'incendi equipada
- Pulsador d'alarma
- Extintors de pols seca
- Recorregut d'evacuació
- Alarma general
- Entllumenat d'emergència
- Punt mig de recorregut de dos sortides
- Nuclis d'evacuació protegits

SORTIDES D'EMERGÈNCIA - RECORREGUTS D'EVACUACIÓ

El recorregut màxim fins a alguna sortida del local ha de ser no superior a 25 metres (31 metres si hi ha extinció automàtica).
 Planes o recintes amb una única sortida: Ocupació menor de 100 persones i el recorregut fins la sortida ha de ser menor de 25 metres.
 Per l'ús d'habitatge l'ocupació en tot l'edifici no pot superar les 500 persones.
 Per l'ús d'escola infantil l'ocupació ha de ser no superior a 50 alumnes.
 Per l'ús d'aparcament el recorregut ha de ser menor de 35 metres.
 Si la planta té sortida directa a un espai exterior segur i té una ocupació menor de 25 persones el seu recorregut pot ser de 50 metres.
 Planes o recintes amb més d'una sortida: el recorregut fins la sortida ha de ser menor de 50 metres (en habitatge 35 metres) i la longitud fins a un punt amb 2 recorreguts diferents ha de ser no superior a 25 metres (en aparcament 35 metres).
DIMENSIONAT DE SORTIDES, PASSADISSOS I ESCALES
 Amplada de portes, passos i passadissos mínim: A+P/200-0,80 metres.
 Amplada de portes de sortida de recintes d'escaleres protegides a planta de sortida de l'edifici: A=80% d'amplada de l'escala. A+P/200-0,80 metres.
 Escaleres no protegides: evacuació descendent (A+P/160-1,20 m), evacuació ascendent (A+P/160-10h-1,20 m).
 Escaleres protegides: P-35+160As-1,20 m.
 A les escaleres de sentit ascendent que provenen de l'aparcament, la ventilació es produirà mitjançant conductes independents d'entrada i sortida d'aire (amb una secció útil total de 50 cm² per cada m²).

SECTORS D'INCENDI

La instal·lació de protecció contra incendis està prevista d'acord amb la legislació vigent, CTE DB-SI. S'ha compartimentat l'edifici i cada planta en sectors d'incendi en funció de la superfície i l'ús de les diferents zones. Els establiments de pública concurrència (Biblioteca i docents de més de 500 m² (Escola bressol) es constitueixen com a sectors d'incendi diferenciats.
 La biblioteca, els habitatges i l'escola bressol es divideixen en sectors d'incendi diferenciats. L'edifici d'habitatges es compartimenten en sectors d'incendis de menys de 2500 m².
 L'aparcament (més de 500 m² de superfície) es constitueix com a sector d'incendi diferenciat i qualsevol comunicació es farà a través de vestíbuls d'independència.

COMPARTIMENTACIÓ

La resistència al foc exigible als elements de partició interior:
 Elements constructius que delimiten vestíbuls previs a escaleres, aparells elevadors garanteixen un EI-120.
 Les portes de pas entre sectors d'incendis seran EI-40.
 El revestiment dels materials en recorreguts protegits d'evacuació: M2 en paviments i M1 en parets i sostres.
 Instal·lacions degudament aïllades i protegides per evitar propagar el foc amb materials M1 i M0.

INSTAL·LACIONS DE PROTECCIÓ

Es col·locaran extintors i boques d'incendi a les zones de risc especials com cuines, sales de màquines, així com en totes les zones d'ús comú, comprovant que en un radi de 15 metres abarqui el conjunt de la planta.
 Extintor mòbil de 25 Kg de pols polivalent a CO2.
 Distància des de l'origen de l'evacuació fins a un extintor < 15 metres.
 Instal·lació de boques d'incendi de ø 45 cm.
 Es col·locaran detectors i alarmes en el lloc en el qual la superfície útil sigui major de 500 m².
 Detectors iònics de fum: 1u/160 m².
 Detectors CO: 1u/400 m².
 Detectors termovolumètrics: 1u/30 m².
 Il·luminació d'emergència 1 lux en tots els recorreguts d'evacuació.
 Il·luminació d'emergència 5 lux en punts amb presència de detecció, alarma i extinció de foc, amb subministrament garantitzat de corrent durant 1 hora per un grup elèctrogen.