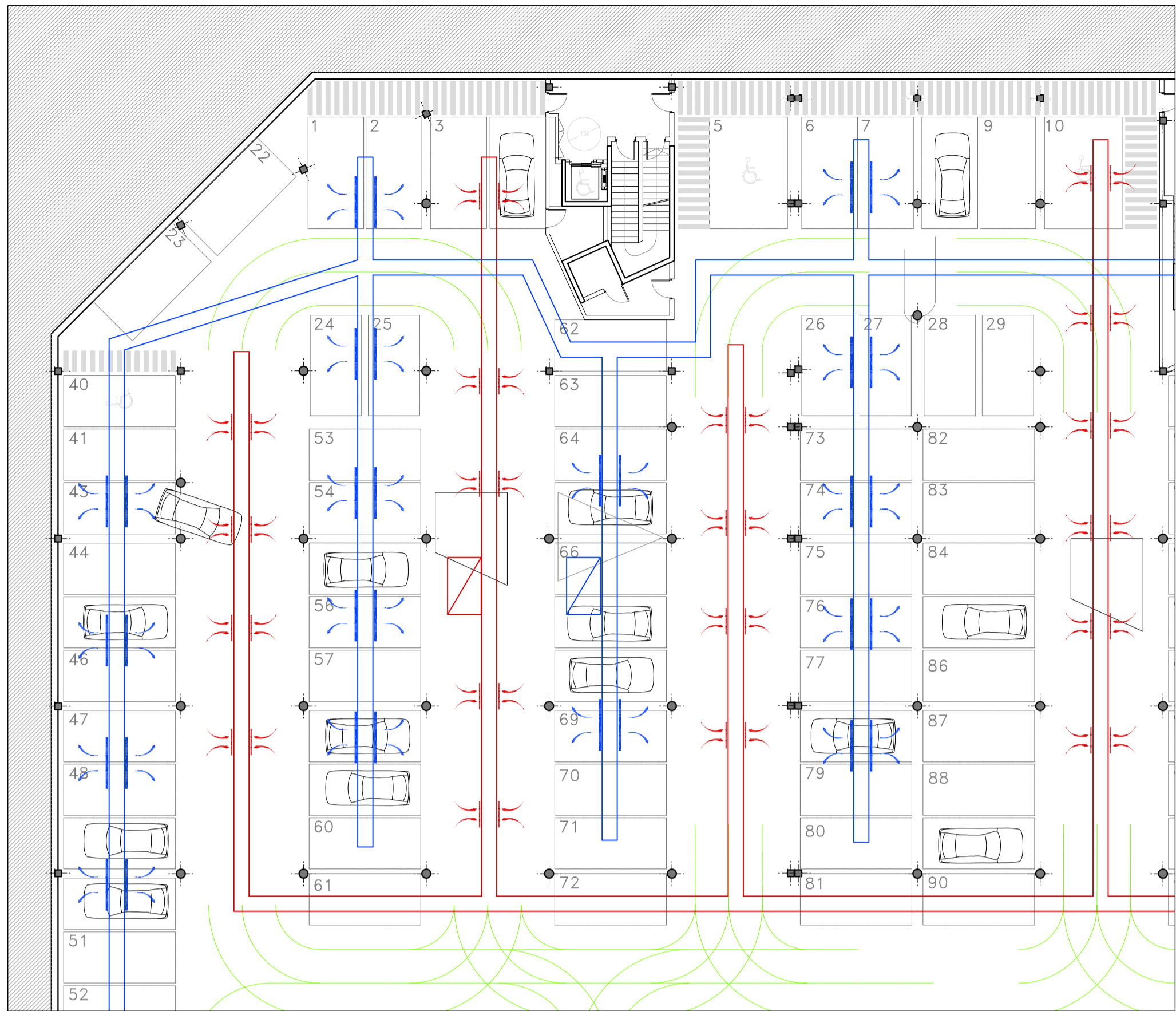
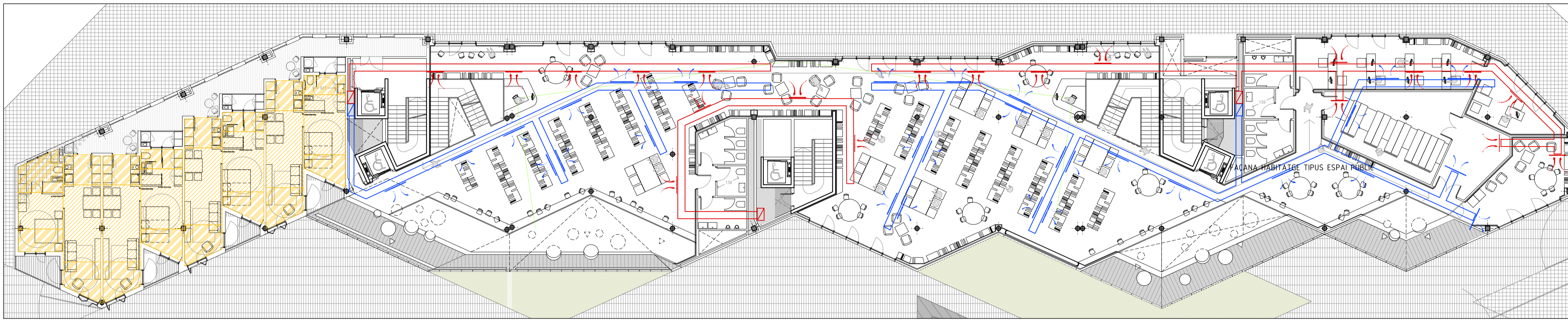


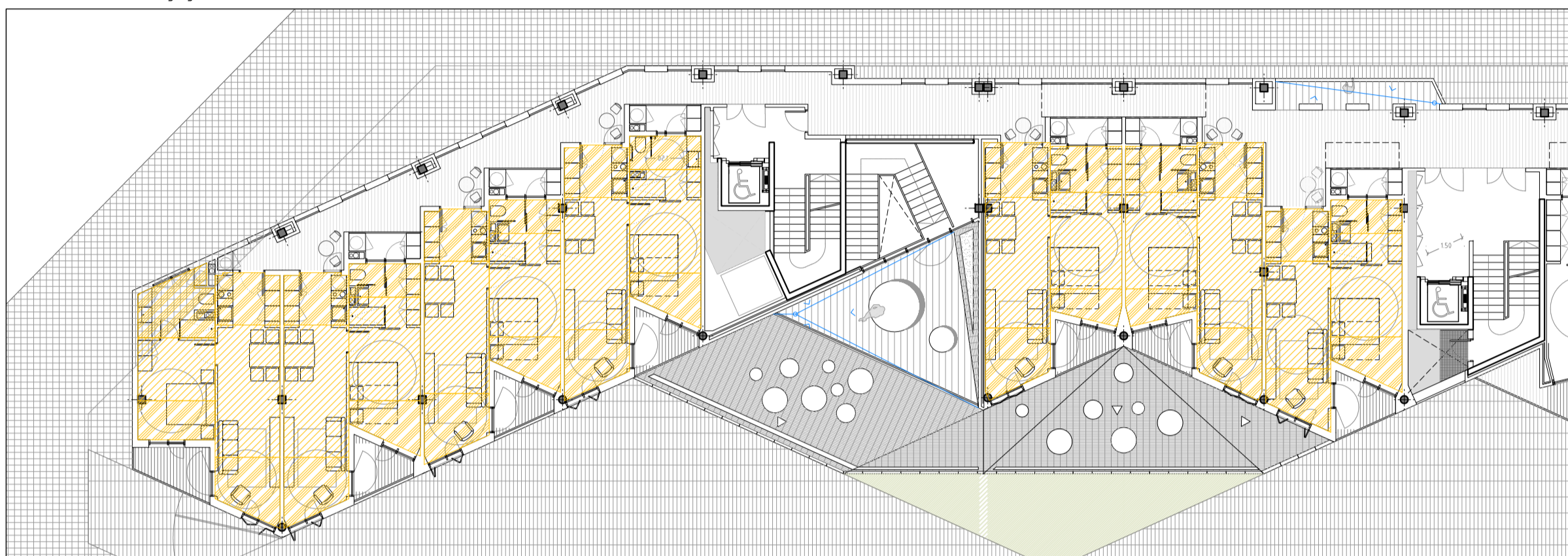
PLANTA SOTERRANI - parking 1/200



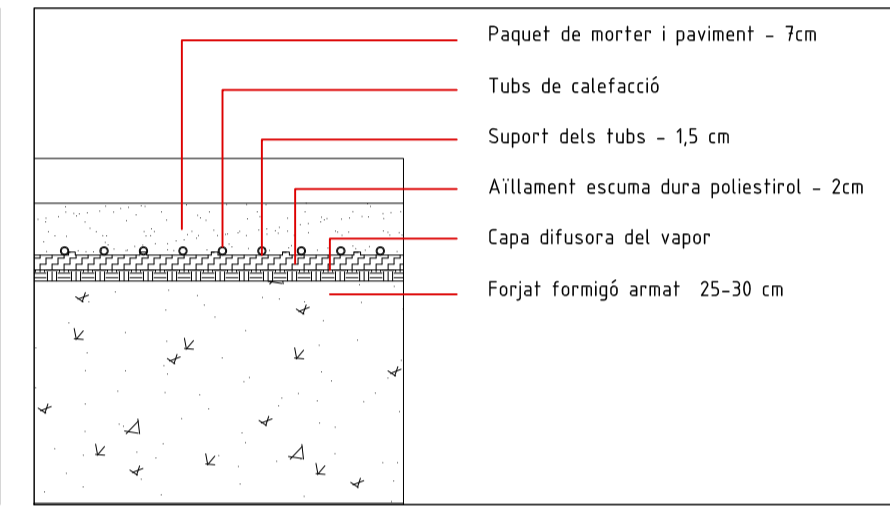
PLANTA PRIMERA - biblioteca i habitatges 1/200



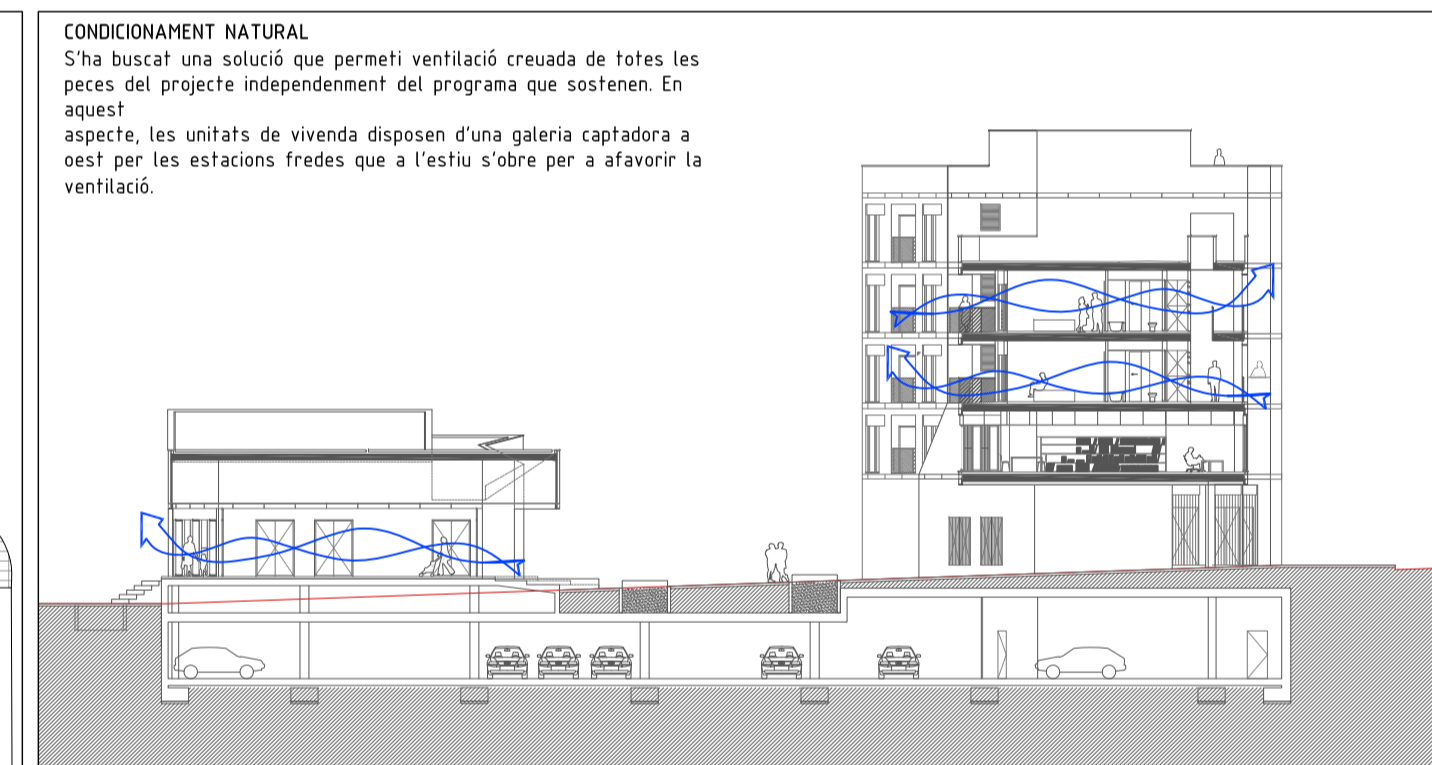
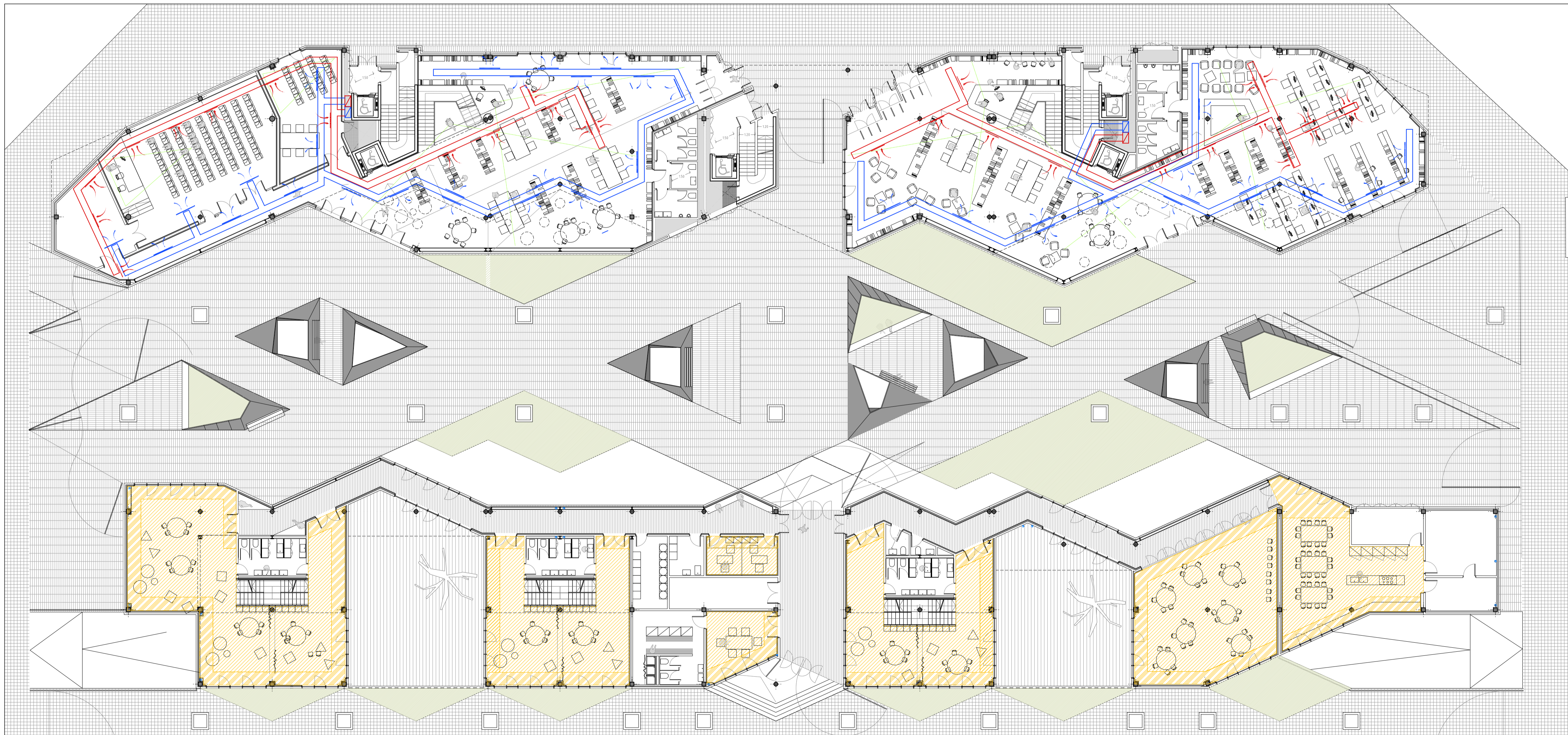
PLANTA SEGONA - habitatges 1/200



- Reixeta de retorn horitzontal lineal d'alumini tipus Trox 1m.
- Reixeta d'impulsió horitzontal lineal d'alumini tipus Trox 1m.
- Conducció aire retorn
- Conducció aire impulsió
- | Conducció aire vertical retorn
- | Conducció aire vertical impulsió
- ~ Diagrama moviment aire
- Superfície de terra radiant. Distància entre tubs 16 cm
- Superfície de terra radiant. Distància entre tubs 24 cm



PLANTA BAIXA - escola i biblioteca 1/200



LES INSTAL·LACIONS DE CLIMATITZACIÓ

REQUERIMENTS CLIMÀTICS
Es treballa el conjunt amb dos sistemes, per a la zona de la biblioteca i els locals comercials s'opta per una climatització aire-aire durant tot l'any. Per a l'escola bressol i els habitatges, tots en el mateix sector es decideix per un sistema de terra radiant que ens ajuda a aprofitar la inèrcia tèrmica de l'estructura de formigó.

EXIGÈNCIA CLIMÀTICA ALTA
Totes les peces residencials, així com l'escola bressol, es treballen amb el terra radiant, amb un criteri de densificació de la trama a les zones més desfavorables (més fredes). Assolint, gràcies a la inèrcia dels forjats, una temperatura més constant i sense grans esforços energètics per fer-la entrar en càrrega tèrmica.

EXIGÈNCIA CLIMÀTICA MITJA
Serà considerat el sector de la biblioteca, com també els locals comercials, degut als seus usos intermitents i per a la natura de les seves activitats i el material emmagatzemat. Es decideix per a un sistema aire-aire, mostrant avantatges en els aspectes de renovació d'aire, aspecte important per a la biblioteca i els locals comercials.

VENTILACIÓ DE L'APARCAMENT
S'utilitzarà un sistema de ventilació d'aire natural, impulsant aire exterior i afavorint la renovació amb una xarxa de retorn del mateix.
Es diferencien quatre sectors de ventilació, un per a cada nucli de comunicació vertical.
La ventilació creuada natural es fa per les portes d'accés a l'aparcament.

CÀLCULS

<p>sector genèric de l'aparcament: Superfície en planta: 1354,64m² Alçada: 3m Velocitat de sortida: 4m/s Baixa ocupació > 6 renov/hora</p>	<p>sector genèric del apartament: 3116m² x 3,6m x 6renov/hora = 6730,56m³/h S=6730,56m³ / 3600 x 1 / 1m/s =1,9m² Conducció= 1,9 x 13 x 15 m</p>
<p>sector genèric del apartament: 1354,64m² x 3m x 6renov/hora = 24383,52m³/h S=24383,52m³ / 3600 x 1 / 4m/s =1,7m² Conducció= 1,7 x 12 x 14 m</p>	<p>sector genèric del apartament: 524,1m² x 3,6m x 6renov/hora = 11320,67m³/h S=11320,67m³ / 3600 x 1 / 1m/s =3,14m² Conducció= 3,14 x 15 x 21 m</p>
<p>sector 1 de la Biblioteca: Superfície en planta: 3116m² Alçada: 3,6m Velocitat de sortida: 1m/s Baixa ocupació > 6 renov/hora</p>	<p>Sector genèric per local: Superfície en planta: 107m² Alçada: 4,15m Velocitat de sortida: 1m/s Baixa ocupació > 6 renov/hora</p>
<p>Sector 2 de la Biblioteca: Superfície en planta: 524,1m² Alçada: 3,6m Velocitat de sortida: 1m/s Baixa ocupació > 6 renov/hora</p>	<p>sector genèric del apartament: 107m² x 4,15m x 6renov/hora = 2664,3m³/h S=2664,3m³ / 3600 x 1 / 1m/s =0,74m² Conducció= 0,74 x 10 x 0,8 m</p>