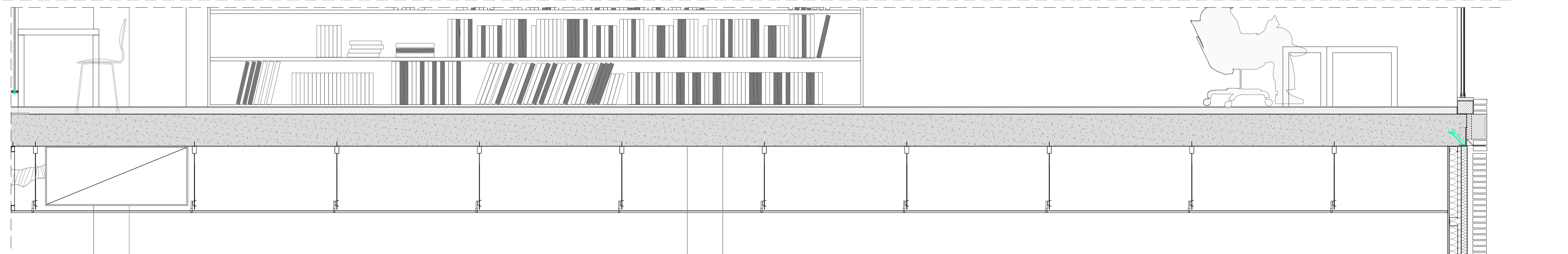
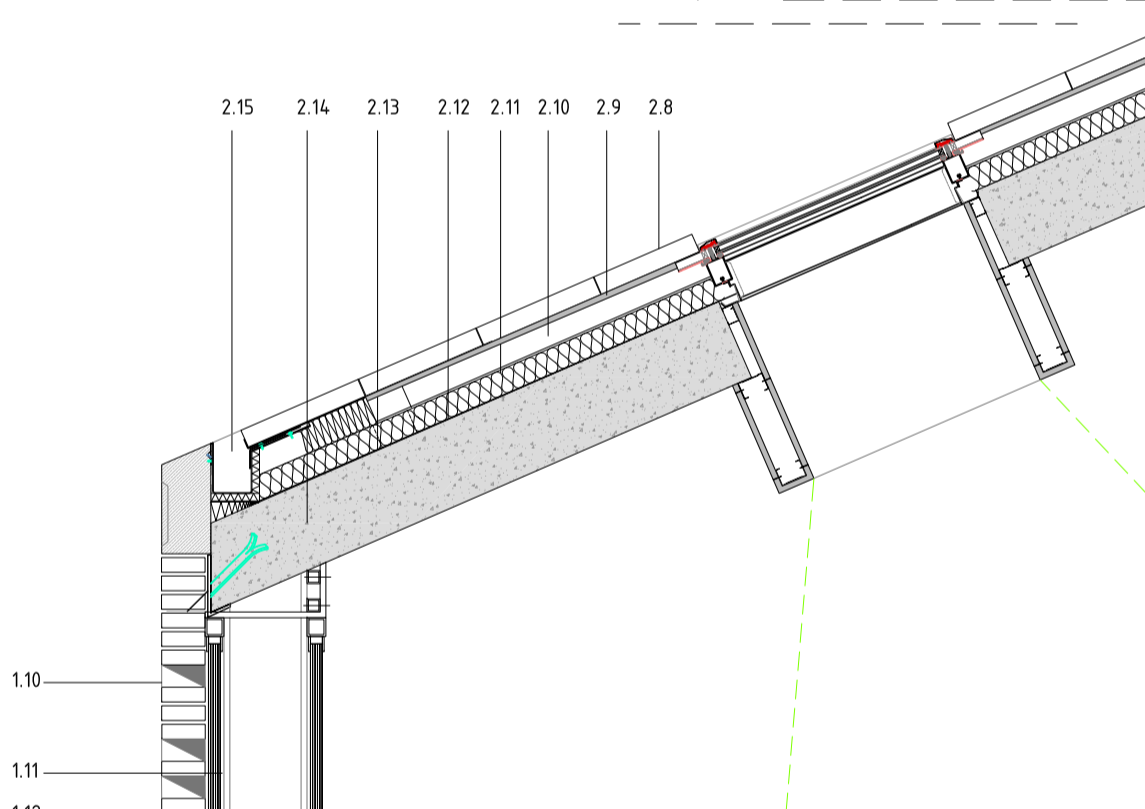
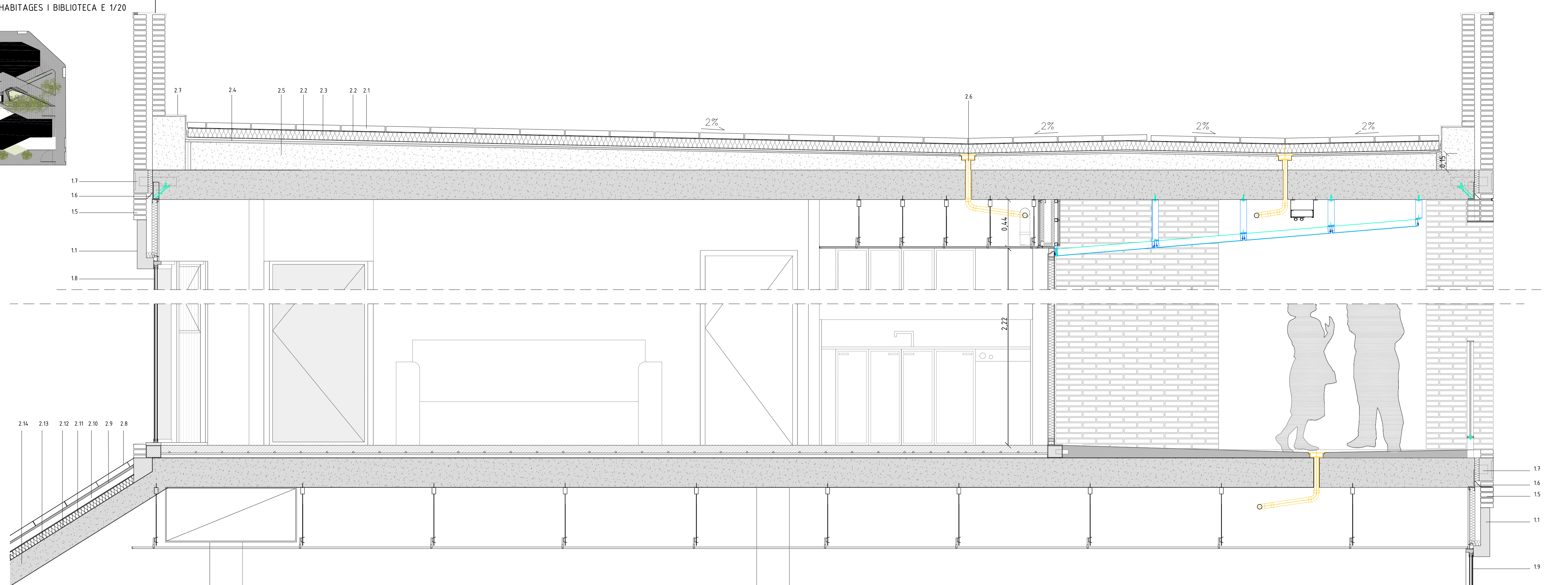


1. FAÇANES

- 1.1 Peça prefabricada, formació de llinda en finestres
- 1.2 Acabat interior, doble placa de cartró guix de 13 mm. amb estructura de xapa d'acer galvanitzat
- 1.3 Aïllament acústic i tèrmic, llana de roca e=50 mm.
- 1.4 Cambra d'aire ventilada en els extrems superiors i inferiors (llagas), e=5 cm.
- 1.5 Acabat exterior, totxo ceràmic, 290x12x40 mm.
- 1.6 Fixació a l'estructura, perfil i guia embeguda al forjat, tipus Halfen
- 1.7 Suport totxos, peça prefabricada ancorada al forjat amb dos perfils en U d'acer laminat. Inclou l'aïllament entre peça i forjat de 3 cm de porexpan.
- 1.8 Finestra fixa de vidre laminar de 5+5/12/5.
- 1.9 Finestra de fusta amb aïllament interior batent, per ventilació interior.
- 1.10 Acabat exterior, totxo ceràmic, 290x12x40 mm. deixant peces buides aleatòriament per entrada filatrada de la llum exterior.
- 1.11 Placa cel·lular de policarbonat translúcid, 3 càmeres (L0/500 mm), en marc d'alumini amb ruptura del pont tèrmic.
- 1.12 Pilar metàl·lic HEB300

2. COBERTA

- 2.1 Acabat, peces prefabricades de formigó, tipus panot
- 2.2 Capa separadora geotèxtil.
- 2.3 Aïllament, plaques rígides de poliestirè extruït, encadellades en els extrems de resistència a la compressió 2 kp/cm, e=80mm.
- 2.4 Impermeabilització, membrana de cautxu EPDM.
- 2.5 Capa de suport, morter d'arids lleugers per a pendents 2%, e=30-80 mm.
- 2.6 Tub de drenatge
- 2.7 Xapa de remat amb pendent
- 2.8 Peces ceràmiques, tipus pilatolí de 29x5x4 adherides amb morter a la base de suport
- 2.9 Tauler de fusta hidrofugat, machiembrat, e=20mm
- 2.10 Càmera d'aire de ventilació.
- 2.11 Poliestirè extruït e=50mm.
- 2.12 Doble capa impermeabilitzant, monocapa autoadhesiva per ambdues cares, construïda per làmina de betum elastomèrics i armadura de fibra de vidre.
- 2.13 Emulsió asfàltica
- 2.14 Llosa de formigó
- 2.15 Canal inferior



DETALL CUBETA PEÇA PREFABRICADA CANTELL FORJAT
 La peça s'ancora al forjat amb dos perfils laminats en U i realitza la doble funció d'aguantar la fulla exterior d'obra vista, entre forjats, i d'encofrat perdut durant el formigonat, a part que forma una part important de la composició de la façana.

