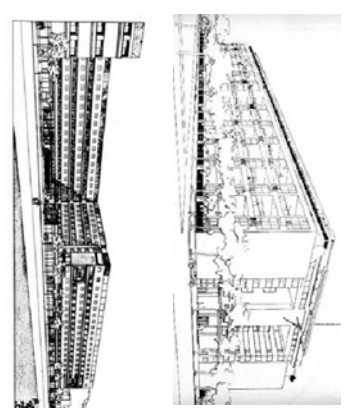
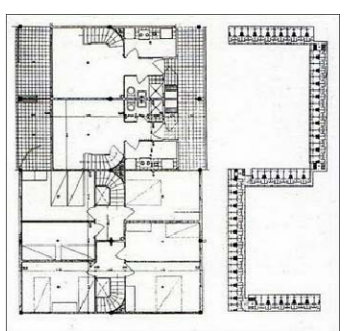


Tecnologia de l'habitatge
GATPAC / Le Corbusier
Casa Bloc / Immediates-Villas

Habitatge amb accés des de galeries orientada a l'oest. Els dormitoris i magatzos donen a la façana est i o sud, per tant totes les unitats tenen ventilació transversal.

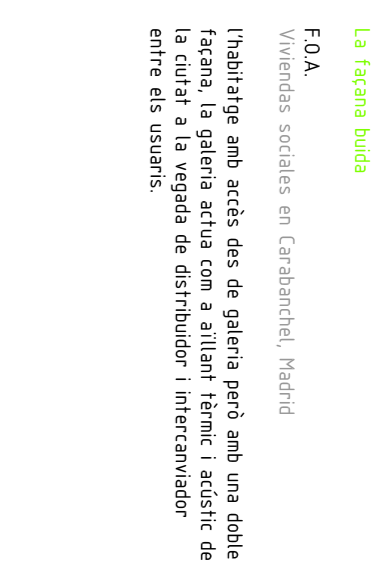


La façana blindada

F.O.A.

Viviendes sociales en Carabanchel, Madrid

Habitatge amb accés des de galeries però amb una doble funció: proporcionar espai de treball i espai de sociabilitat entre els usuaris.

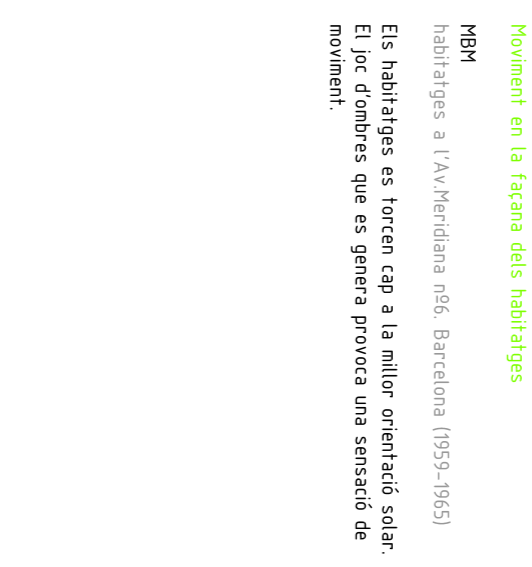
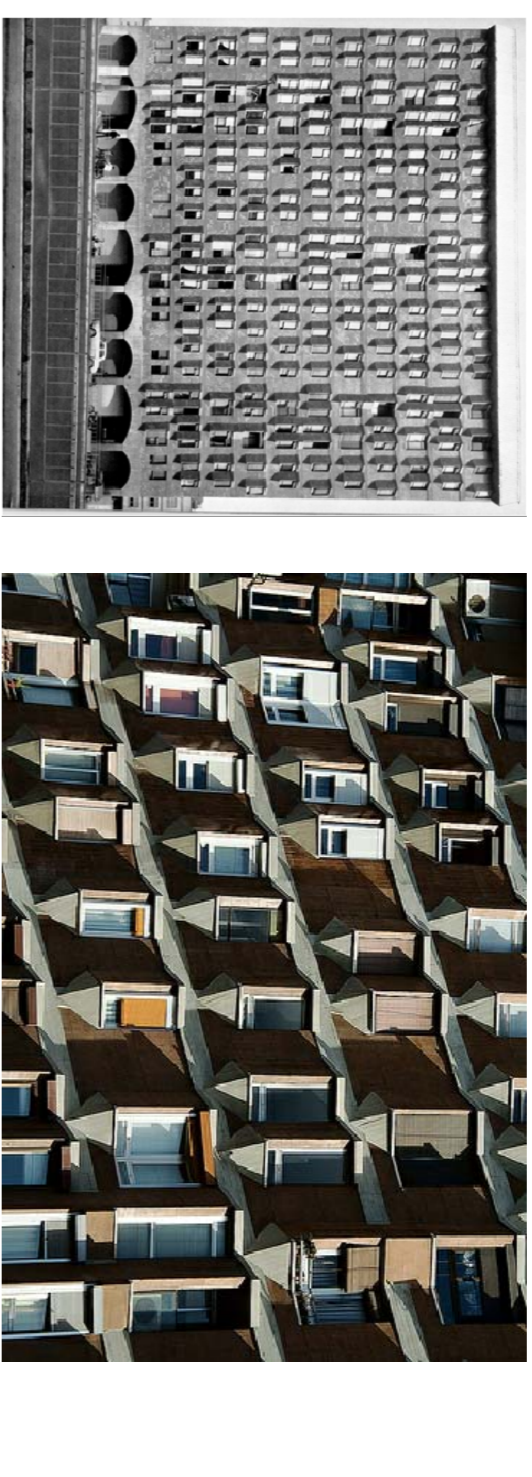


Moviment en la façana dels habitatges

M.H.

Habitatges a l'Av. Meridiana n.º6, Barcelona (1953-1955)

Els habitatges es fan cap a la millor orientació solar. El jardí, cambres que es genera provoca una sensació de moviment.

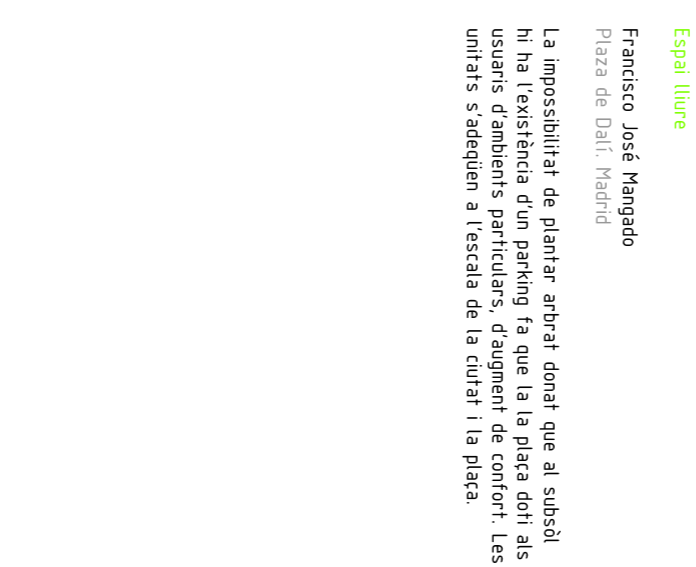
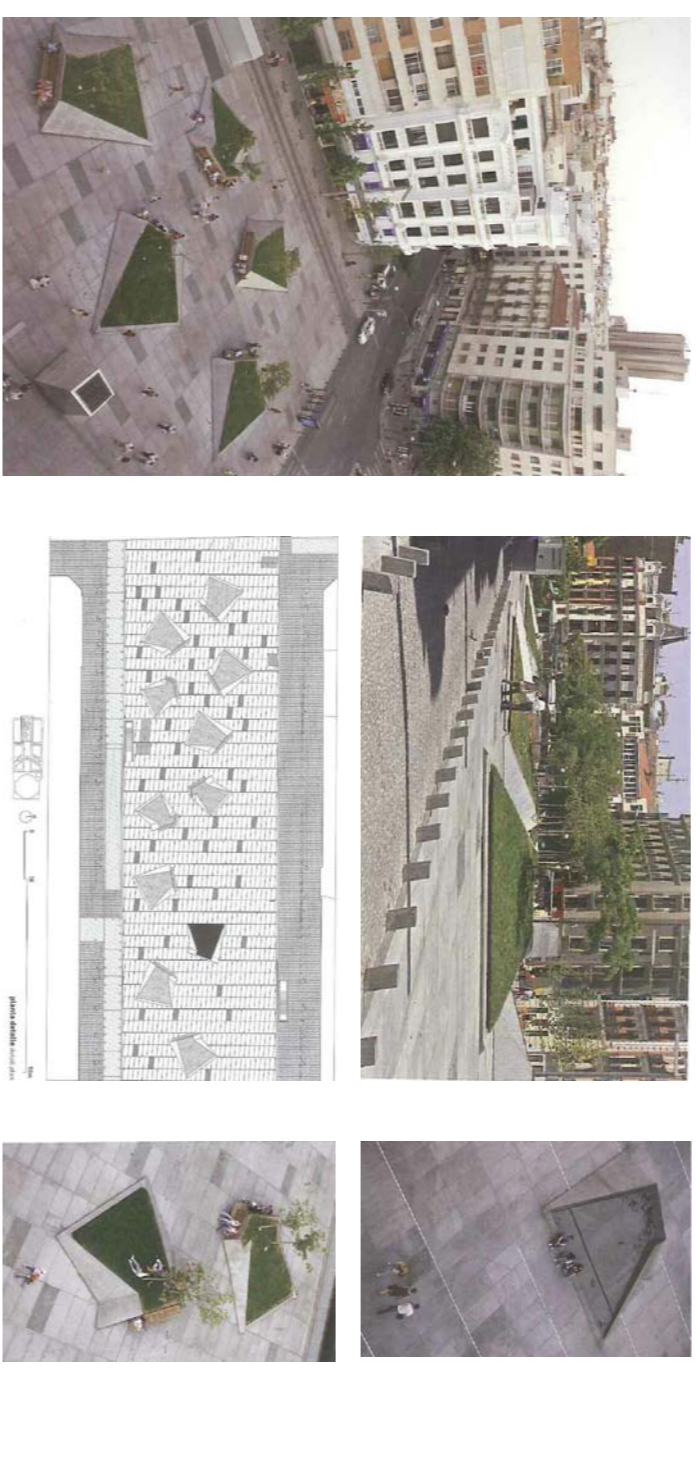


Espai lliure

Francisco José Mangado

Plaza de Dalí, Madrid

La impossibilitat de generar espai privat que al costat hi ha l'existència d'un patinió fa que la idea dels usuaris d'ambients particulars, d'espais de confort. Les unitats s'adapten a l'extensió de la ciutat i la plaça.



L'escala

De la Puerta i Asiento

Centre de recerca espacial a Catalunya

La falta de referents geomètrics a l'entorn, davant la manca d'espai privat fa necessari de proposar un sistema geomètric.

Els referents geomètrics de la coberta del mercat estimula el formalisme del projecte tant en planta com a la secció transversal.

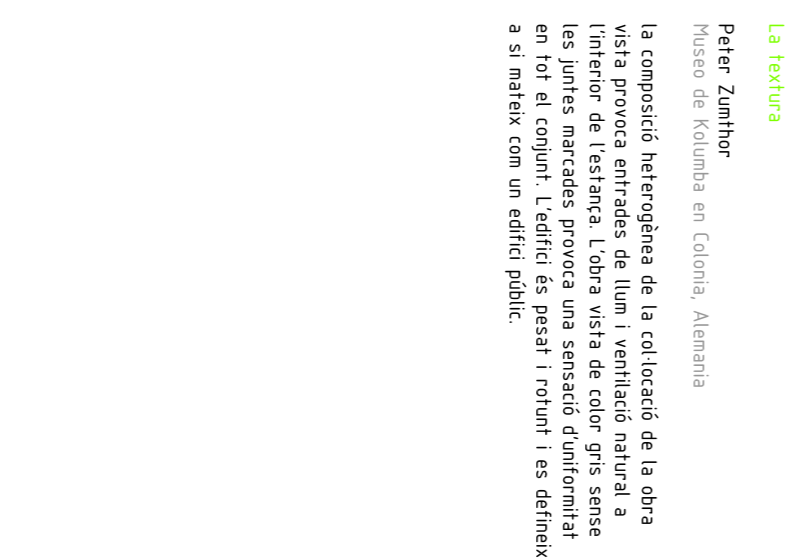
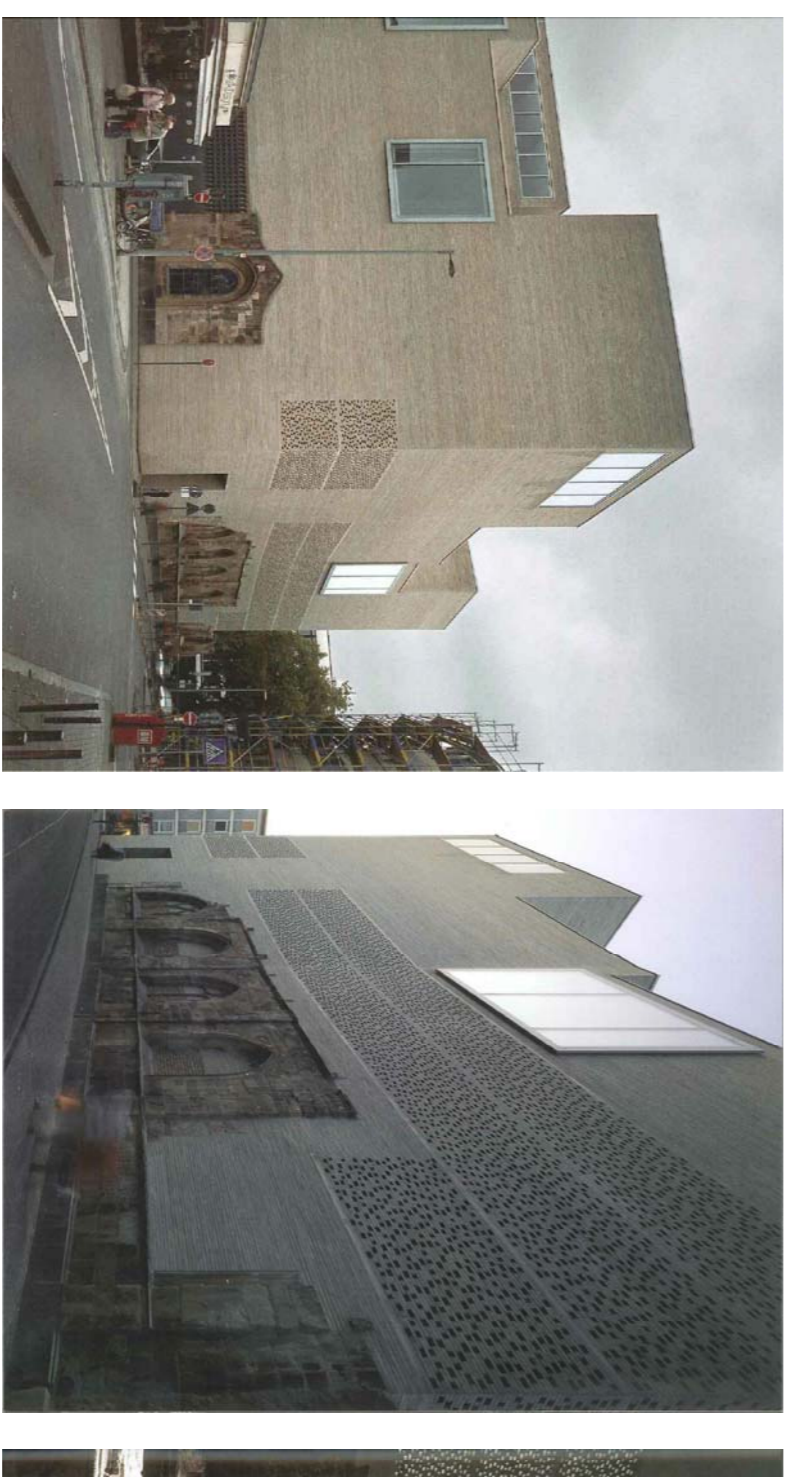


La jardina

Peter Zumthor

Passatge de Götterbühl en Götting, Alemanya

La composició heterogènia de la col·locació de la obra veïa provoca entrades de llum i ventilació natural a través de les galeries i les zones de treball. Les parts marcades provoquen una sensació d'orientació en veï el conjunt. L'edifici és pesant i rotundi i es defineix a si mateix com un edifici públic.

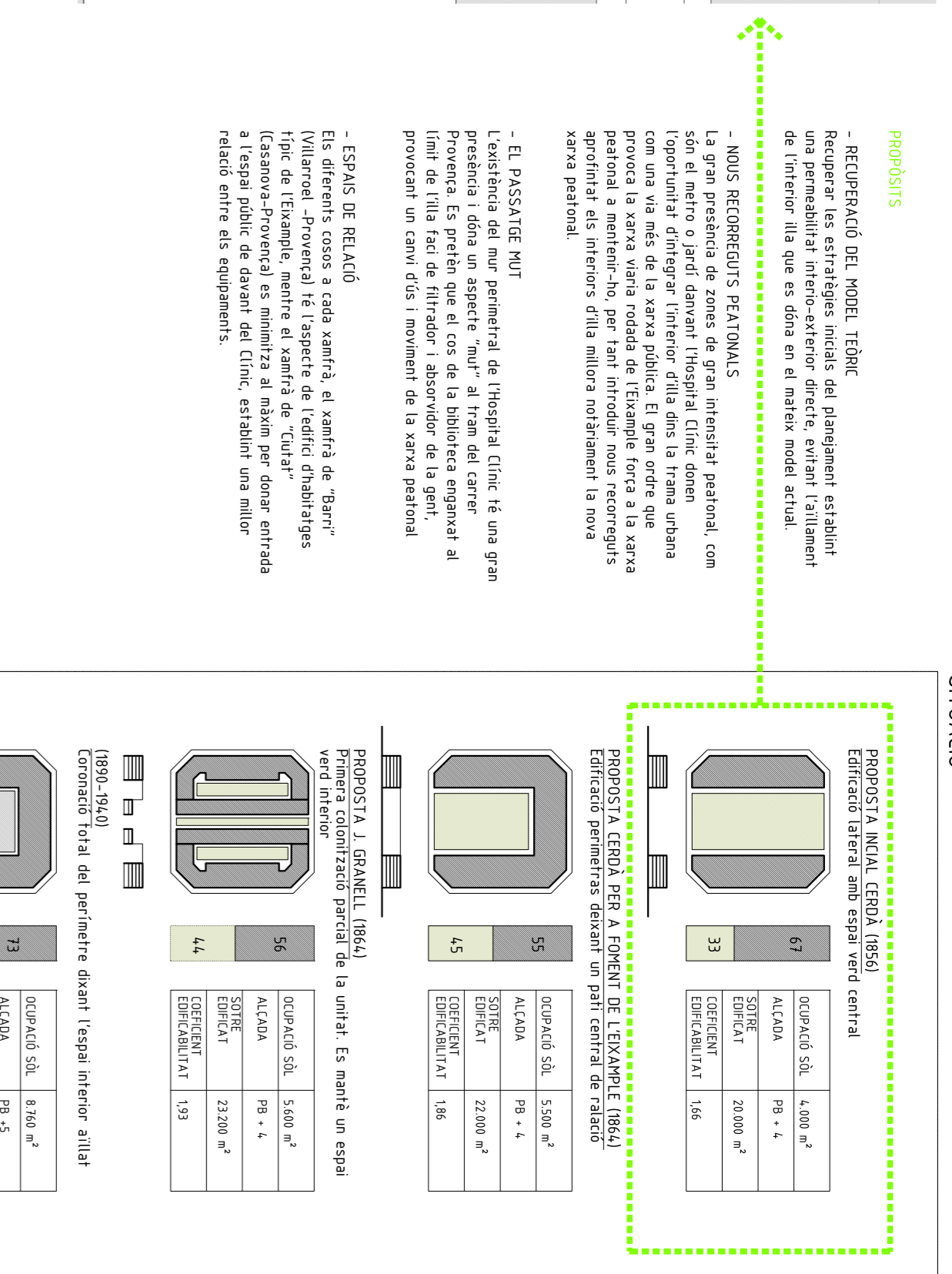
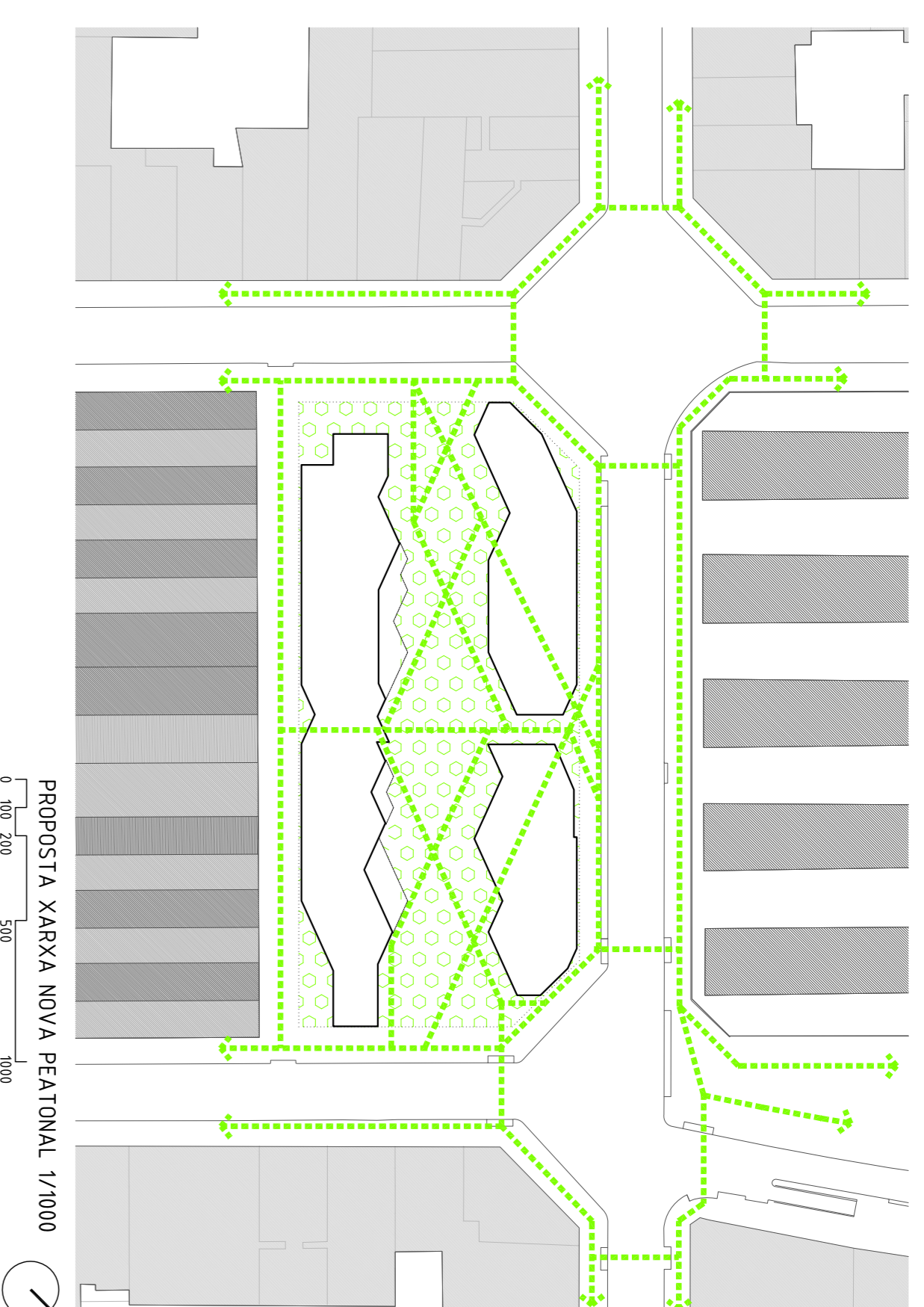
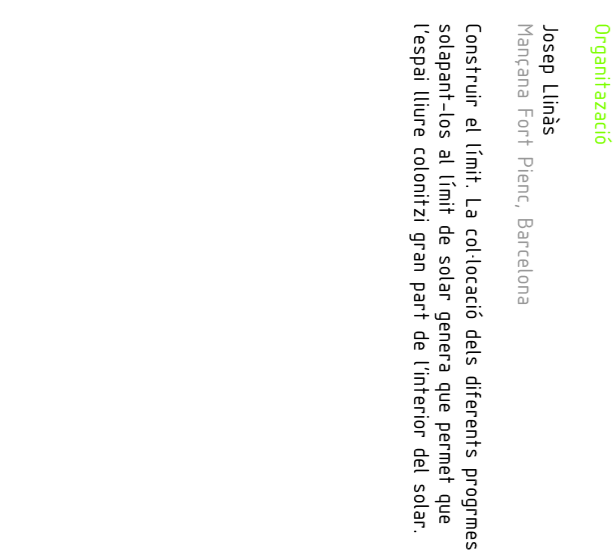


Organització

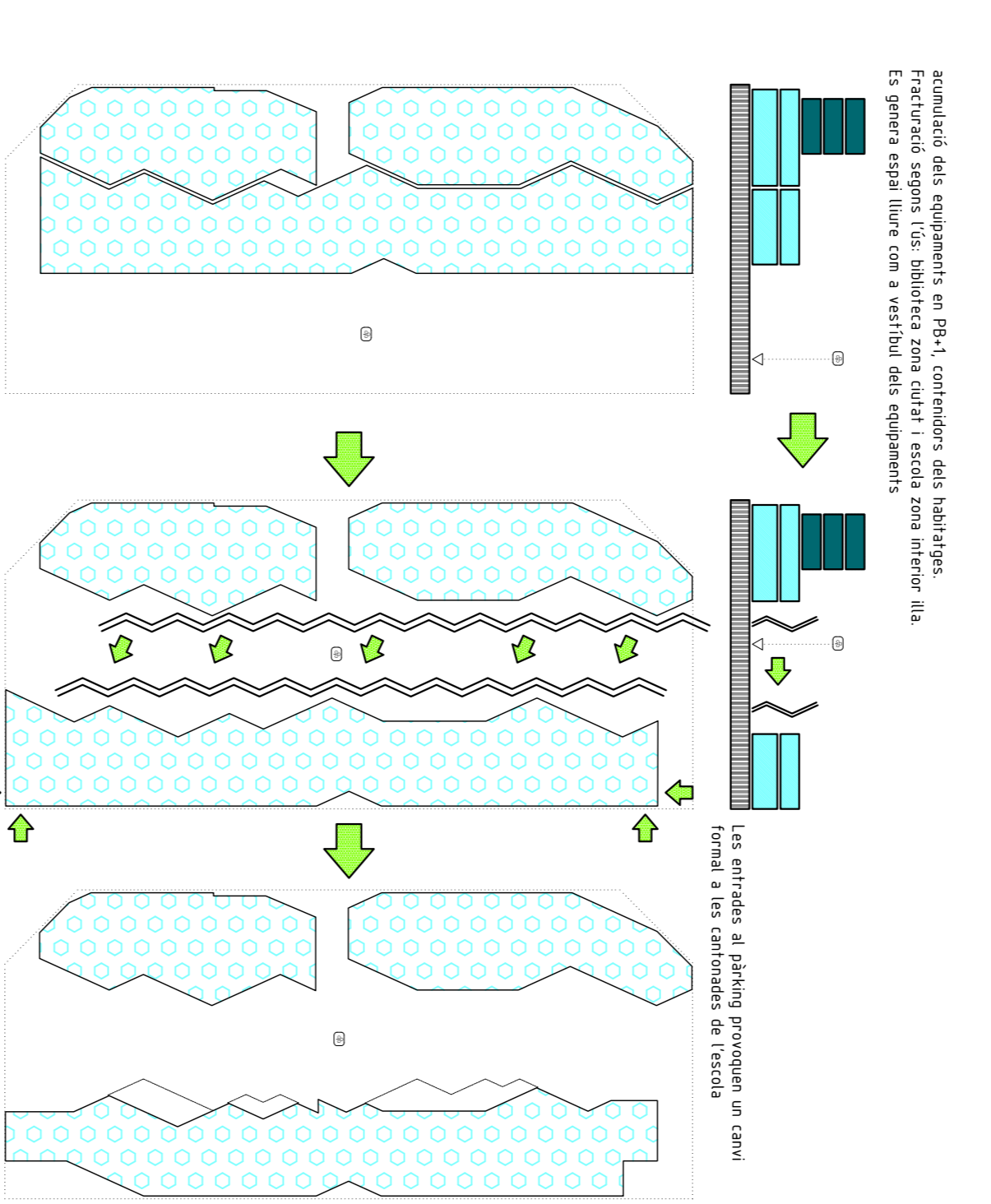
Josep Lluís

Hesperia Fort Pienc, Barcelona

Construir el llinat. La col·locació dels diferents programes sotgordats al llinat de solar genera que permet que l'espai lliure colonitzi gran part de l'interior del solar.



ESTRATÈGIA ARQUITECTÒNICA



PROPOSTA 1 (1940-1944)	PROPOSTA 2 (1953-1978)	PROPOSTA 3 (1984)	PROPOSTA 4 (1993-1978)	PROPOSTA 5 (1993-1978)	PROPOSTA 6 (1993-1978)	PROPOSTA 7 (1993-1978)	PROPOSTA 8 (1993-1978)
73	73	73	73	73	73	73	73
ocupació sòl.	ocupació sòl.	ocupació sòl.	ocupació sòl.	ocupació sòl.	ocupació sòl.	ocupació sòl.	ocupació sòl.
8.196 m²	8.196 m²	8.196 m²	8.196 m²	8.196 m²	8.196 m²	8.196 m²	8.196 m²
Altitud	Altitud	Altitud	Altitud	Altitud	Altitud	Altitud	Altitud
79.5	79.5	79.5	79.5	79.5	79.5	79.5	79.5
Superfície	Superfície	Superfície	Superfície	Superfície	Superfície	Superfície	Superfície
52.000 m²	52.000 m²	52.000 m²	52.000 m²	52.000 m²	52.000 m²	52.000 m²	52.000 m²
coeficient	coeficient	coeficient	coeficient	coeficient	coeficient	coeficient	coeficient
1,39	1,39	1,39	1,39	1,39	1,39	1,39	1,39

PROGRAMA ESQUEMÀTIC

