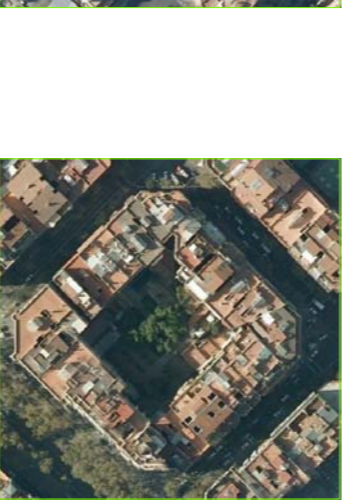


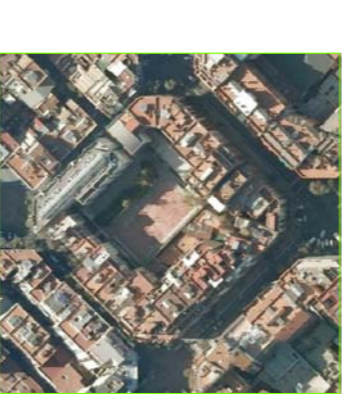
**1. PLACA DE PORT PIK**  
recuperació interior d'illa amb acumulació d'equipaments i creació de passatge que fa de vertical d'edificis



**2. JARDINS DE SERRAVALA GARDI**  
recuperació interior d'illa en forma de passatge en dos nivells



**3. JARDINS DE CABRÍ**  
recuperació interior d'illa amb acumulació d'equipaments. L'interior fa de vertical d'un



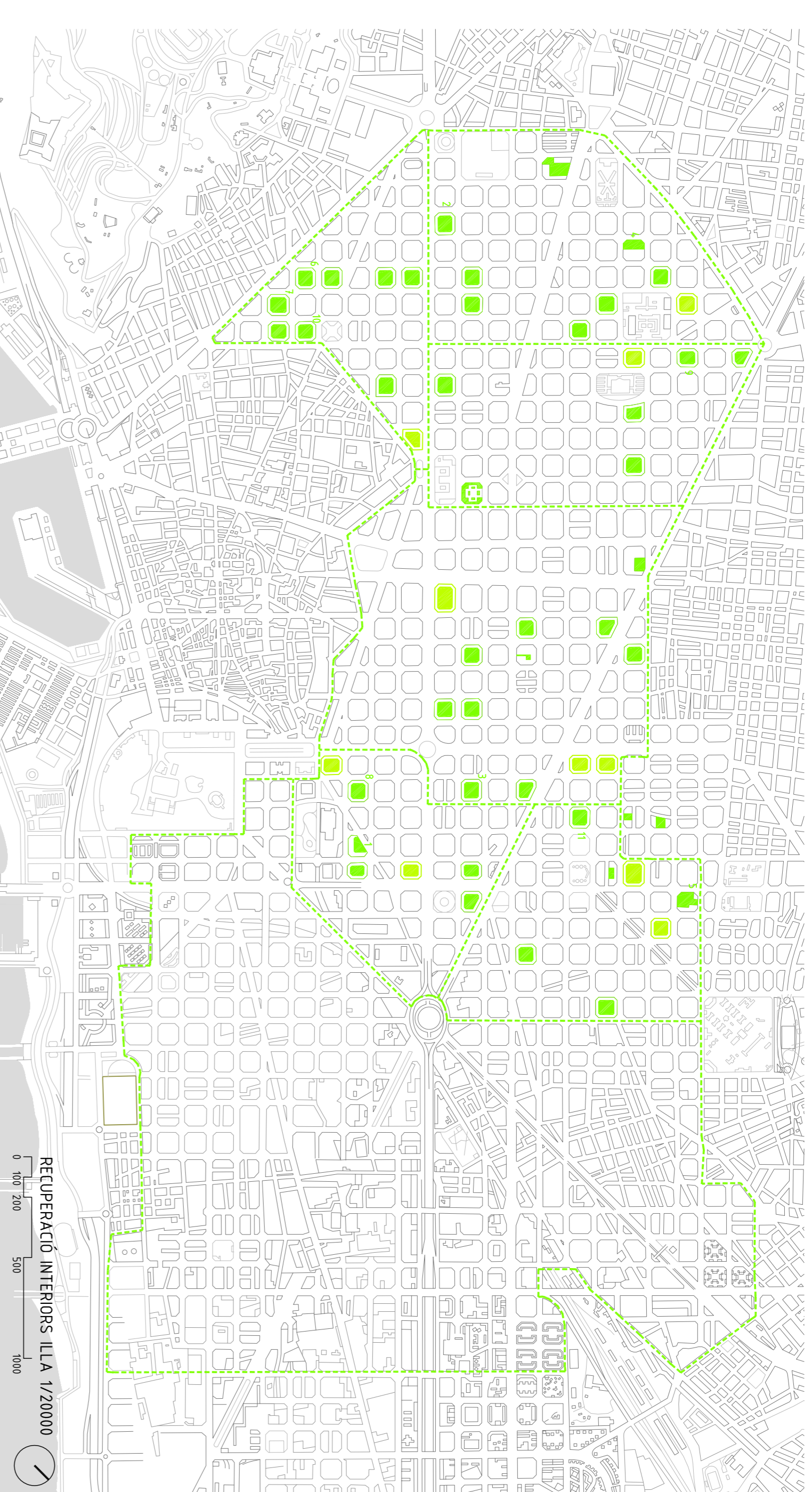
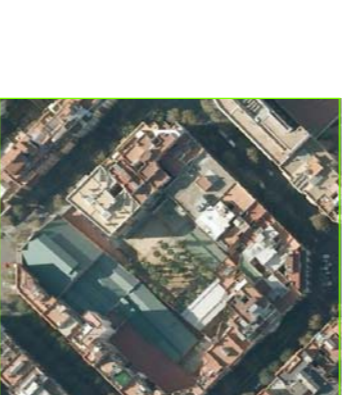
**4. JARDINS DE MONTSERMAT**  
recuperació interior d'illa per a ús de jardins



**5. JARDINS DE LA INDUSTRIA**  
recuperació de més de la meitat de l'illa per a ús de jardins i ubicació d'escola brasserie "els barrerets"



**6. JARDINS DE TRES TORRES**  
recuperació interior d'illa amb acumulació d'equipaments. L'interior fa de vertical d'un



**7. ESCOLA FERBAN SIMYER**  
recuperació interior d'illa per a la construcció d'una escola



**8. JARDINS DE CÀBRETENA ANTIGA D'IBORRA**  
recuperació interior d'illa per a la construcció d'un centre social



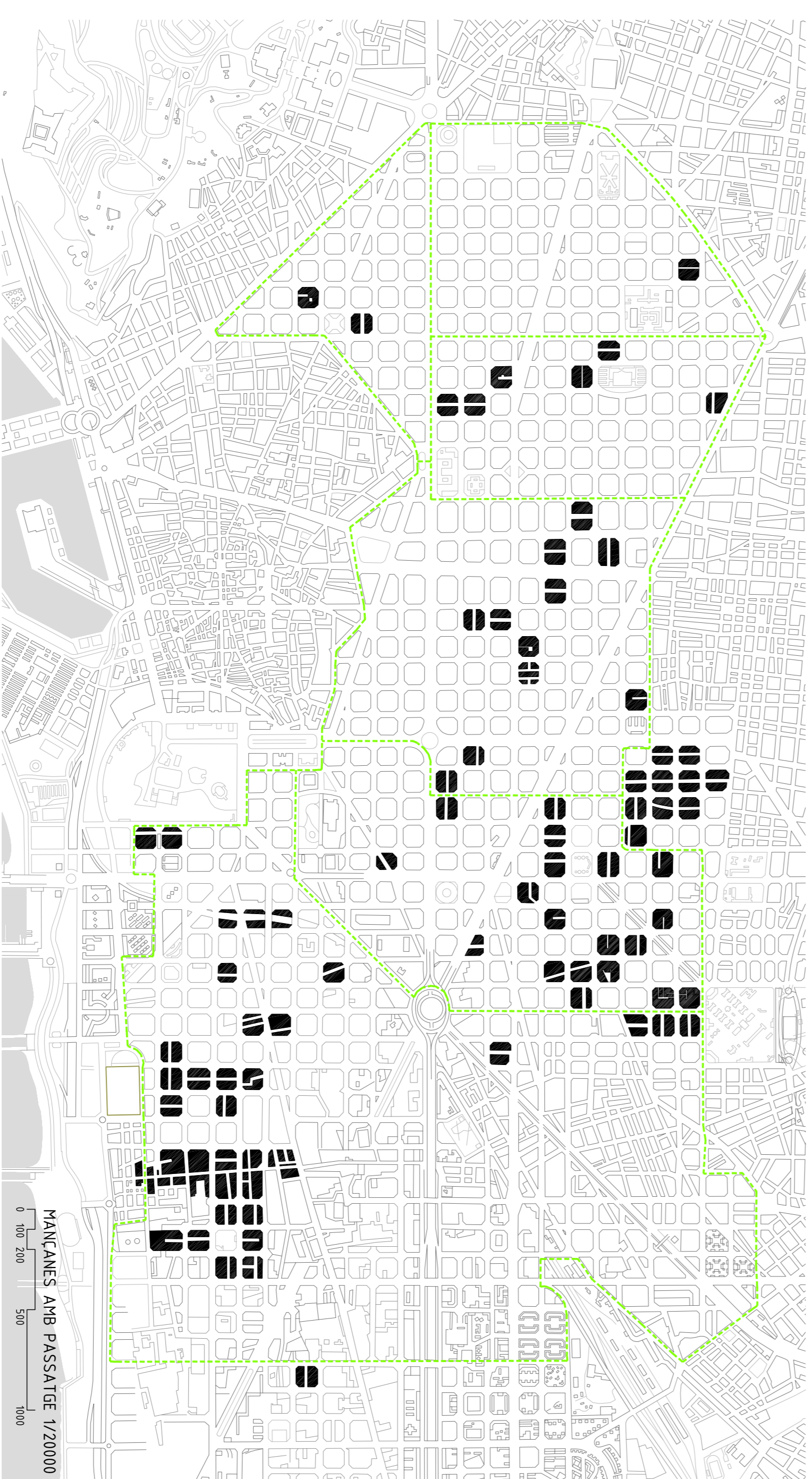
**9. ESCOLA XALUPORCA**  
recuperació interior d'illa per a la construcció d'una escola



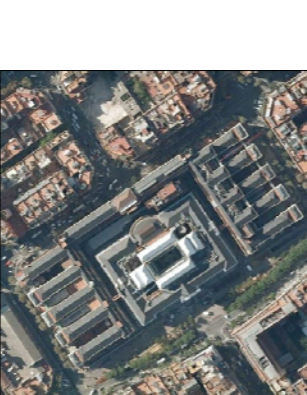
**10. JARDINS L'ÀMBIGA RIBONZ**  
recuperació interior d'illa per l'actualització d'equipaments de barri. La biblioteca fa de vertical a l'interior.



**11. ESCOLA FERBAN SIMYER**  
recuperació interior d'illa per a la construcció d'una escola



**SUPERMANCANES**  
Fou introduïdes per a crear grans edificis industrials, equipaments i parcs



**A. Hospital Clinic**



**B. Escola Industrial**



**C. Presa Model**



**D. Hospital de Sant Pau**



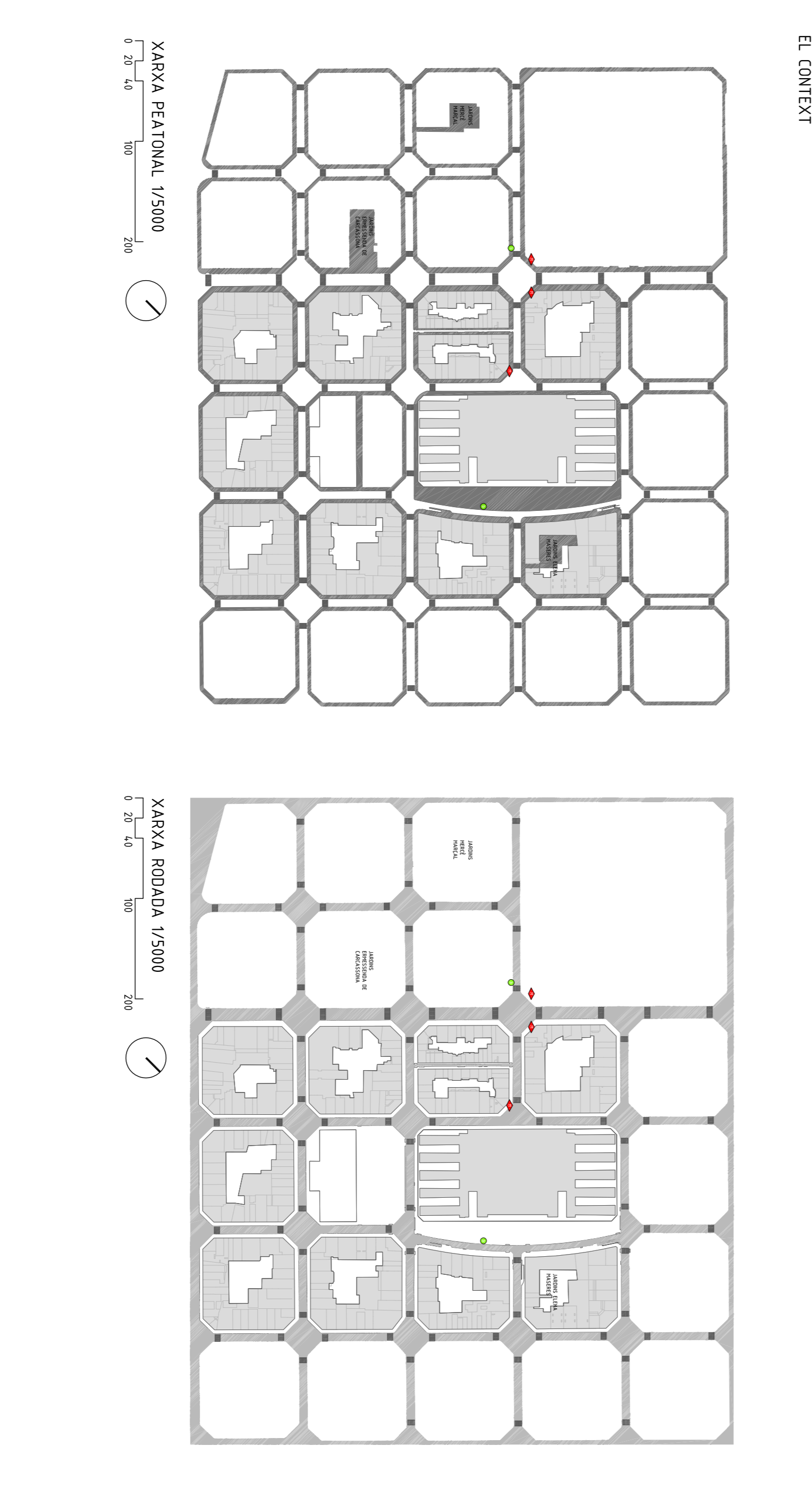
**E. Mercat de la Concepció**



**F. Mercat del Noi**



**G. Passeig Penyerer**



EL CONTEXT

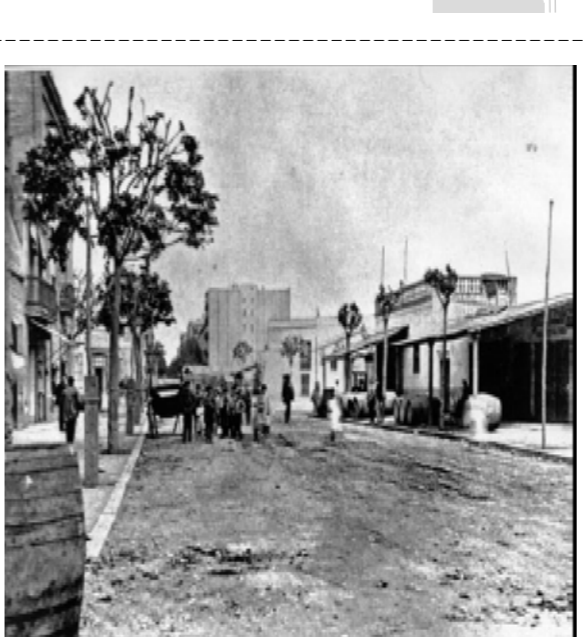
**INDICADORS DE RISC**

L'edifici Esplanada, conegut la part del districte que fou urbanitzada més aviat i que ja era bastant poblada a final del segle XIX. El nucli original el formen la part del d'altre i l'edifici de la Universitat de Barcelona.



Universitat de Barcelona al segle XIX

A partir d'aquest conjunt inicial, el barri es va desenvolupar al voltant de la Plaça de Sant Josep Oriol, que més en la dècada dels 80 del segle XIX es va convertir en una gran plaça. Aquesta esplanada té una forma de edifici decoratiu i un nucli, que va acabar donant forma a l'actual plaça de Sant Josep Oriol. Aquesta esplanada té una forma de edifici decoratiu i un nucli, que va acabar donant forma a l'actual plaça de Sant Josep Oriol.



Mercat del Noi al principi del segle XX

fins l'any 1933 el Noi va ser un mercat a l'aire lliure, però, a conseqüència de la política de defensa dels terrenys actuals, el mercat es va remodelar fins arribar a l'estructura actual.



Mercat del Noi a mitjans del segle XX, amb cobertes

La creació de Hospital Clinic i la Facultat de Medicina el 1907, i la del Mercat del Noi el 1935, van servir per potenciar la zona per atreure promotors interessats en la zona, amb estils diversos i detalls arquitectònics a les dècades milianes.



Hospital Clinic del anys 1905-1930