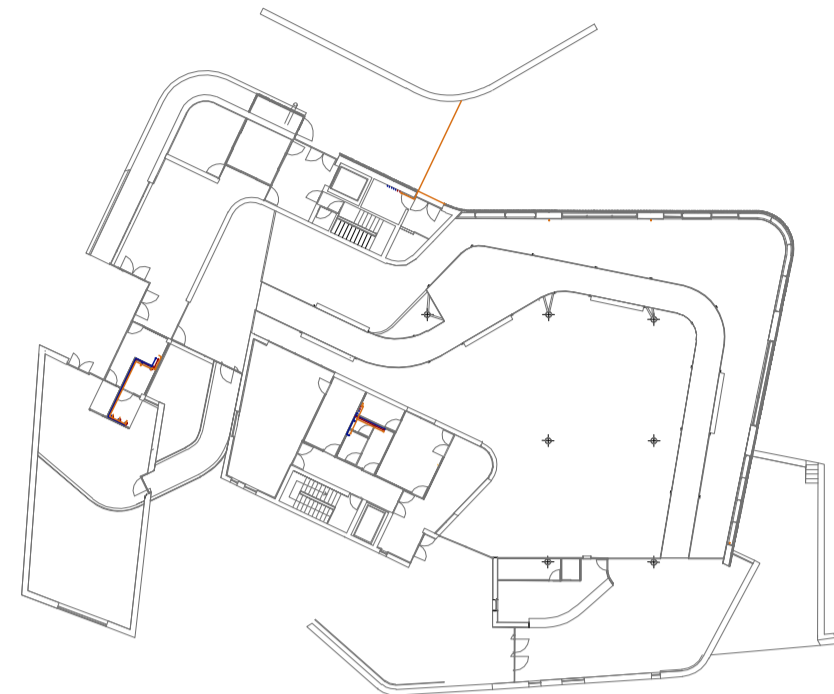
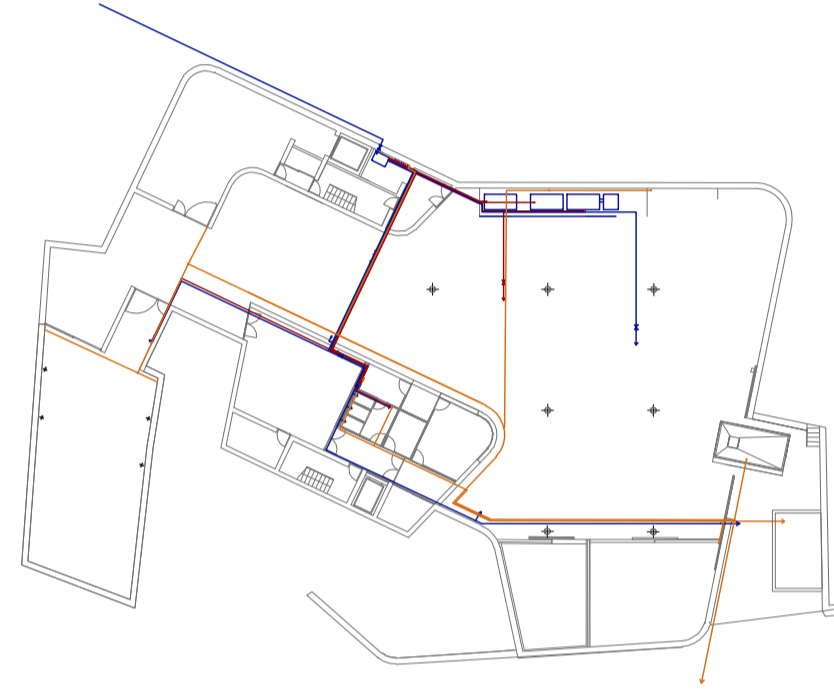


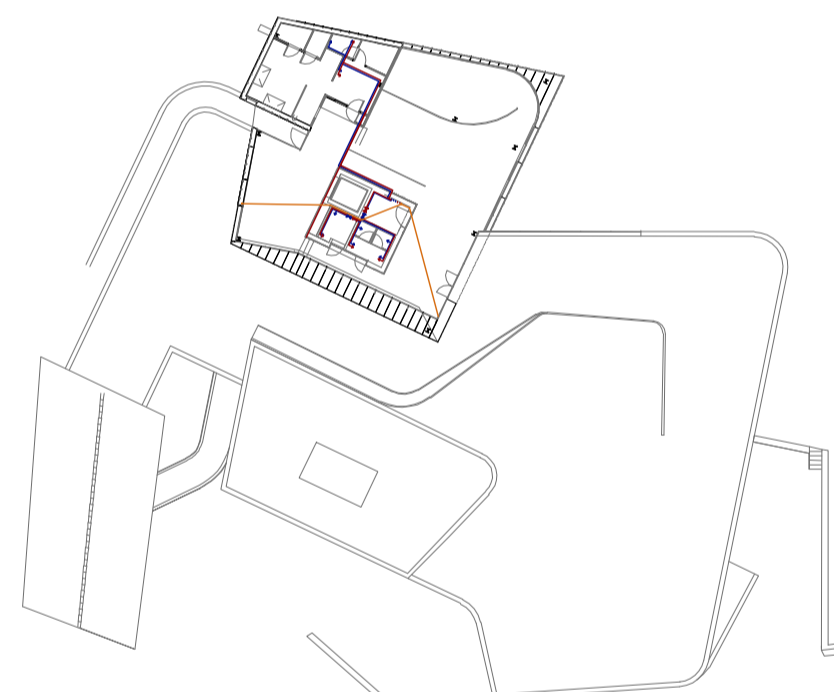
PLANTAS INSTALACIONES: fontanería, saneamiento, climatización, electricidad 1/500



FONTANERÍA Y SANEAMIENTO, planta sótano 1/400



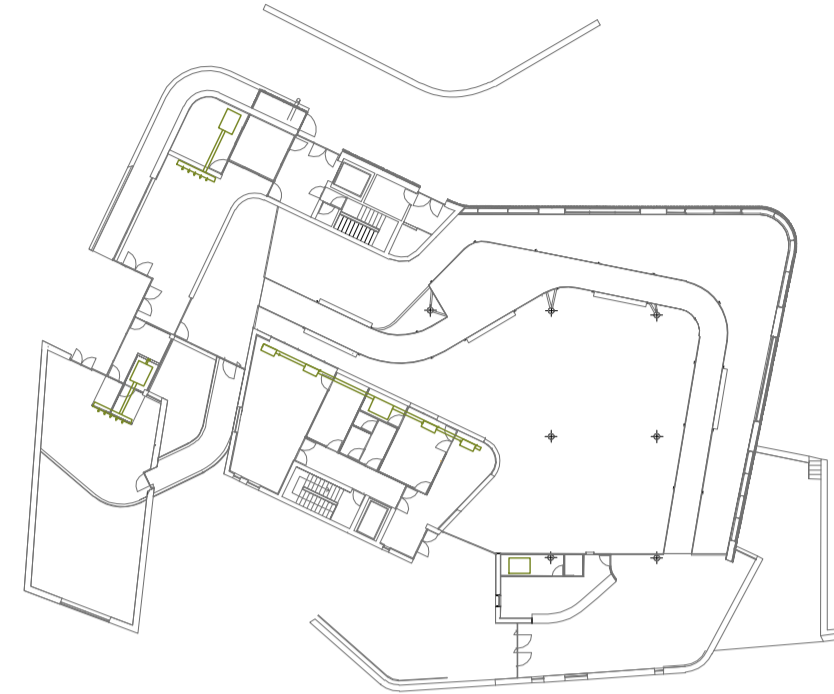
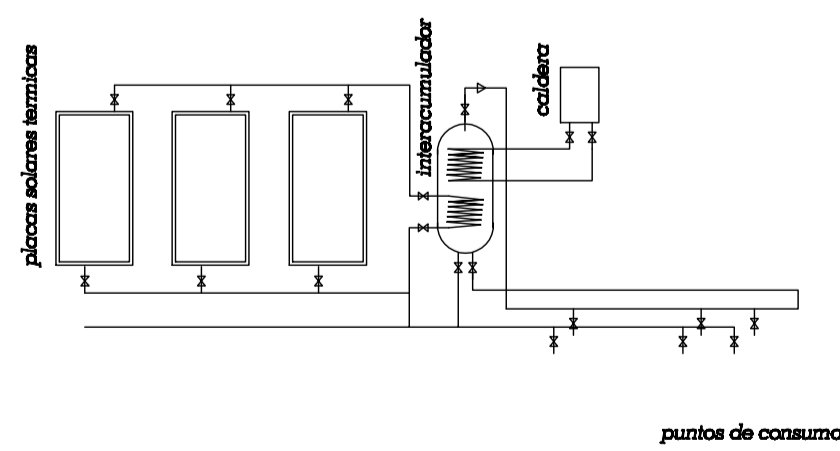
FONTANERÍA Y SANEAMIENTO, planta primera 1/400



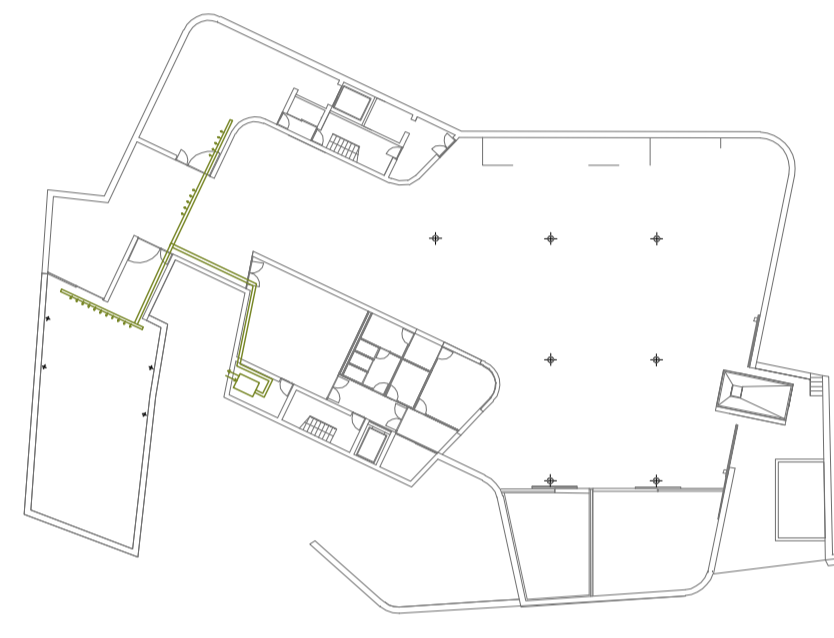
FONTANERÍA Y SANEAMIENTO, planta restaurante 1/400

SANEAMIENTO
 AGUAS GRISAS
 AGUAS FRIAS
 PLUVIALES
 OLIVASAS
 FONTANERÍA
 AGUA FRIA
 AGUAS CALIENTES - ACS
 PRODUCCIÓN
 AGUA DESCLORADA

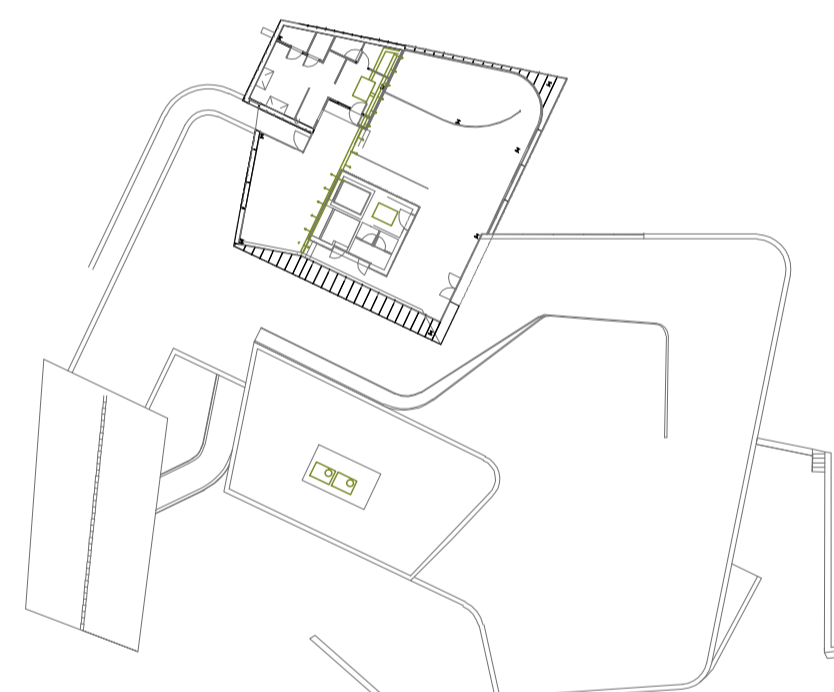
ESQUEMA GENERAL



CLIMATIZACIÓN, planta sótano 1/400

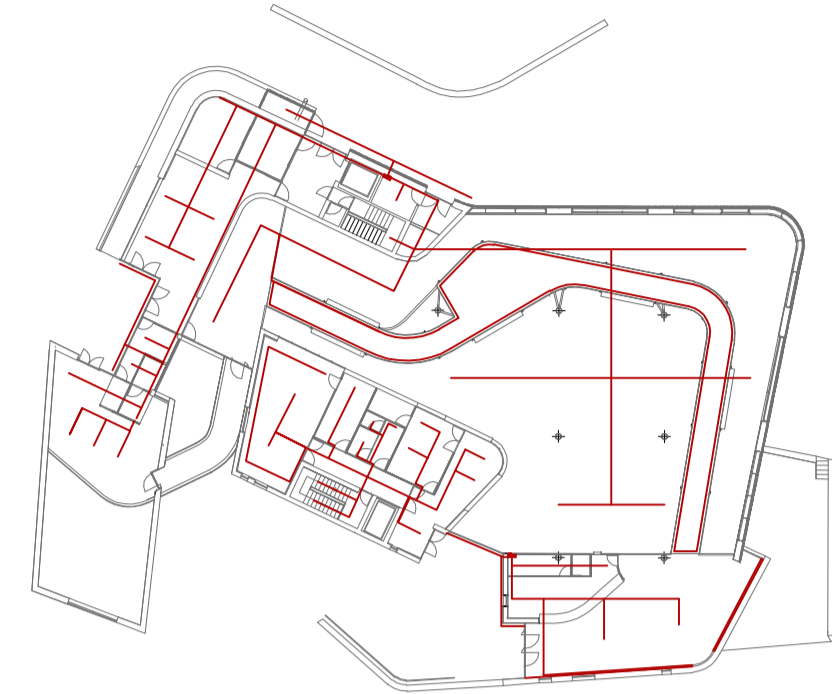
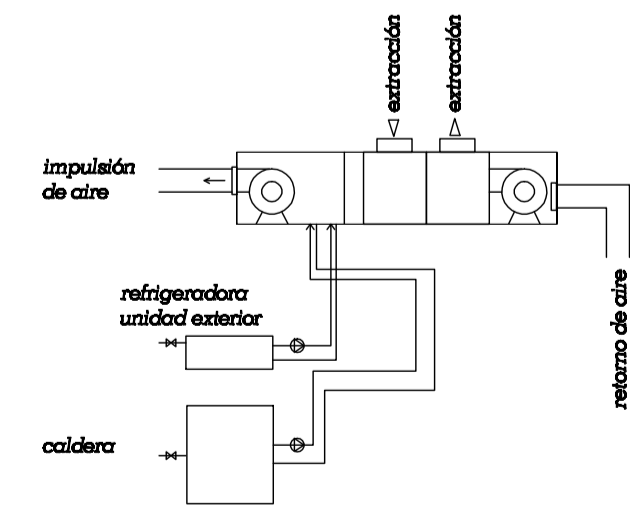


CLIMATIZACIÓN, planta primera 1/400

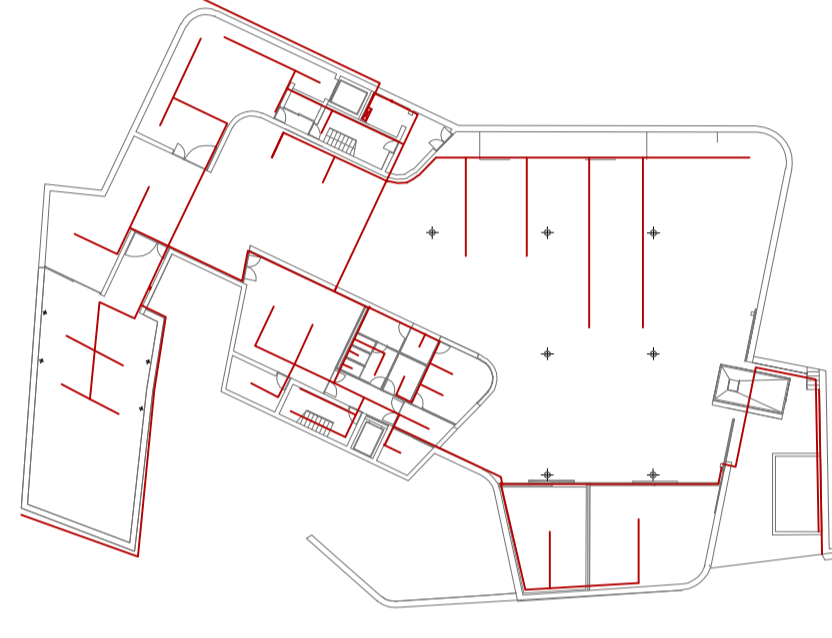


CLIMATIZACIÓN, planta restaurante 1/400

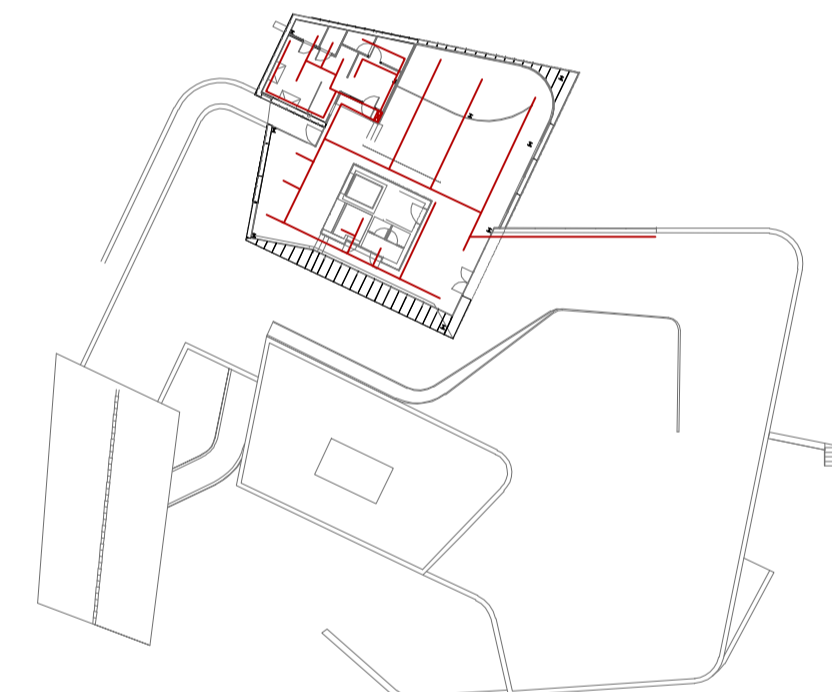
ESQUEMA DE FUNCIONAMIENTO DE CLIMATIZADORES



ELECTRICIDAD, planta sótano 1/400

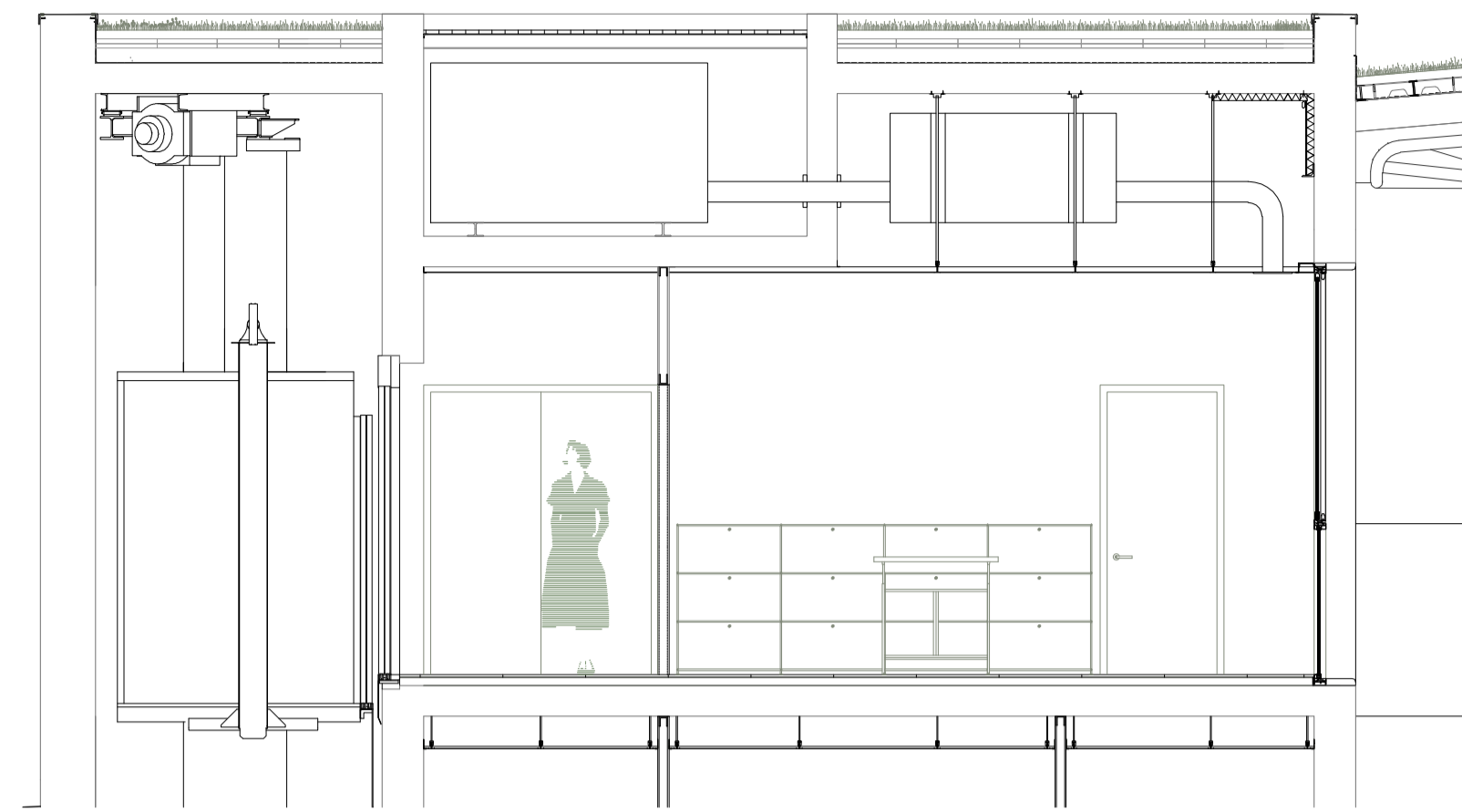
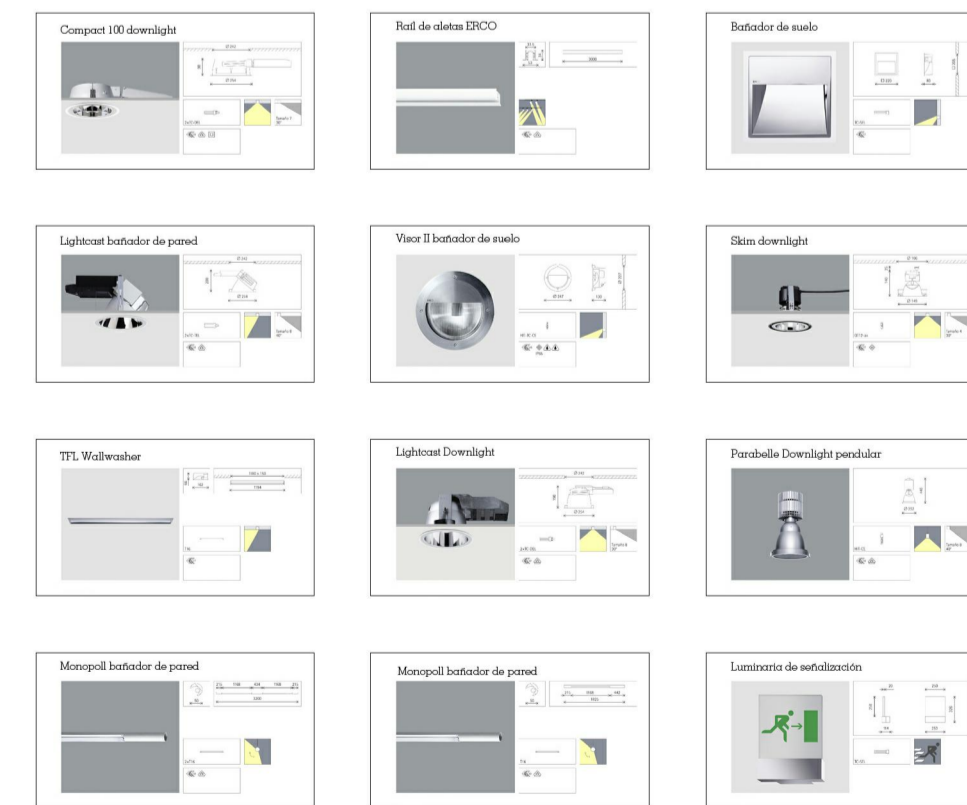


ELECTRICIDAD, planta primera 1/400

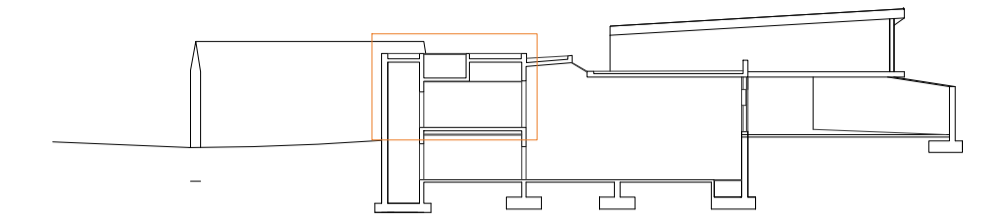


ELECTRICIDAD, planta restaurante 1/400

LUMINARIAS ERCO



detalle cubierta edificio de administración 1/50

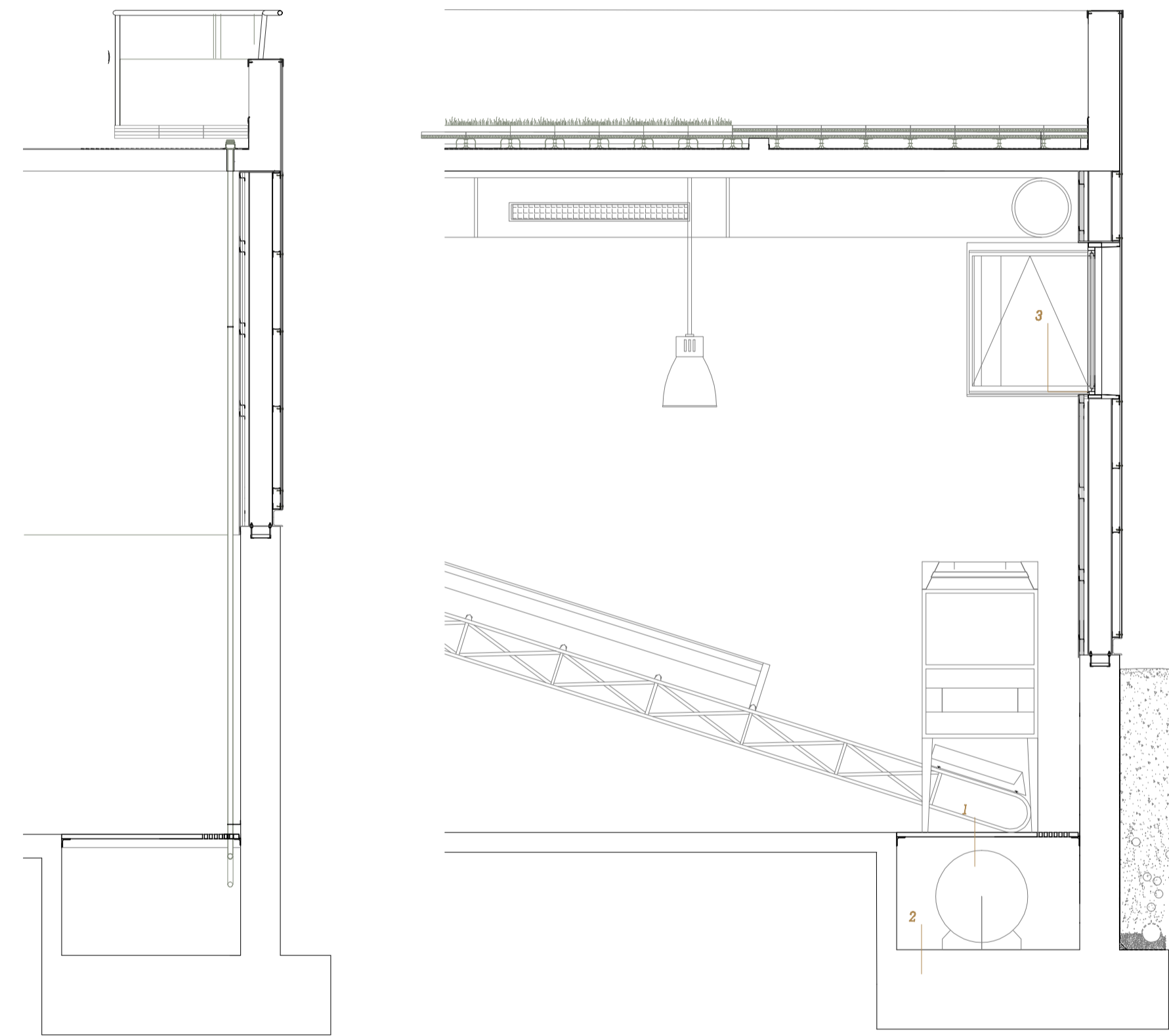


INTERIORES

11. falso techo con sistemas integrados de climatización, iluminación y protección contra-incendios.
12. falso techo formado por bandejas de aluminio perforado registrables.
13. doble capa de cartón-yeso.
14. carpintería de aluminio con rotura de puente térmico y acristamiento doble.
15. baldosa cerámica sobre mortero de agarre

CLIMATIZACIÓN

unidad exterior: en cubierta camuflado por una malla metálica sobre subestructura metálica
 unidad interior: en falso techo



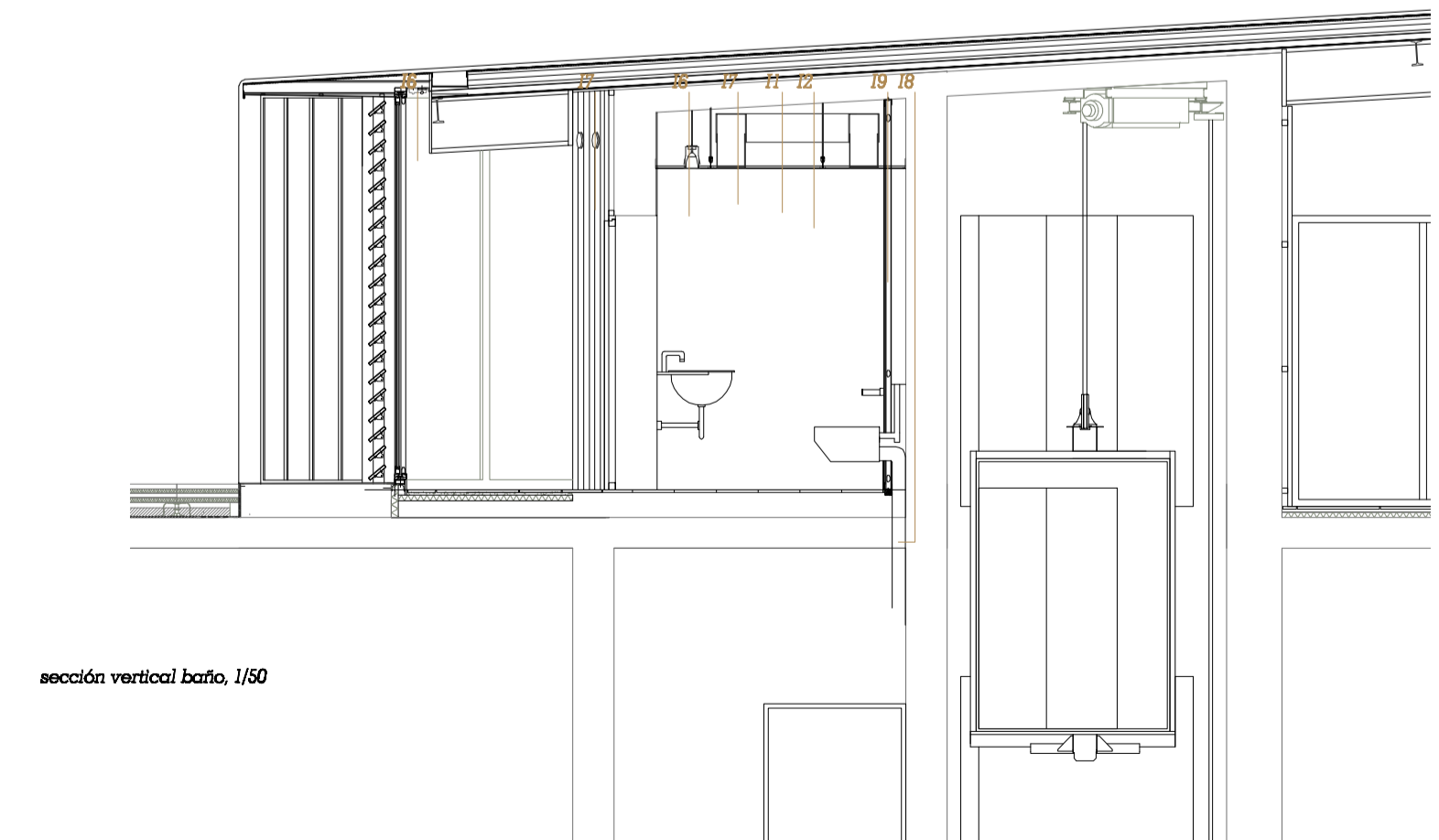
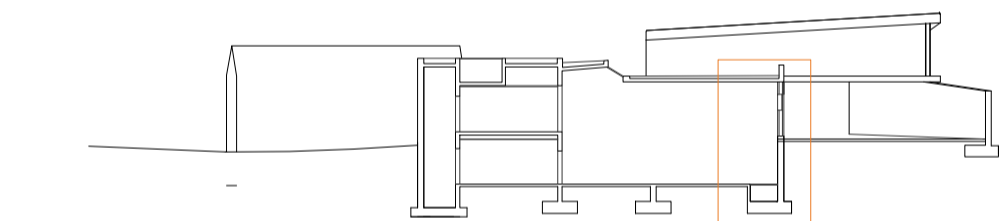
detalle bajante pluvial 1/50

detalle sección vertical 1/50

CUBIERTA

- la cubierta en alije dado su gran inercia, permite un control de la temperatura interior
- C1. losa filtran de hormigón poroso con base de poliestireno extruido, colocada sobre soportes regulables.
 - C2. filtro sintético feltemper 150p que baja entre las losas hasta entrar en contacto con el depósito de agua y a modo de mecha suministra el agua a las plantas.
 - C3. nivel del agua de lluvia, el nivel se controla mediante rebosaderos que eliminan el exceso.
 - C4. membrana impermeabilizante, resistente alas raíces
 - C5. capa antipanzonante de filtro sintético.
 - C6. lana de roca
 - C7. vegetación tipo sedum + sustrato vegetal.
 - C8. chapa de remate de zinc

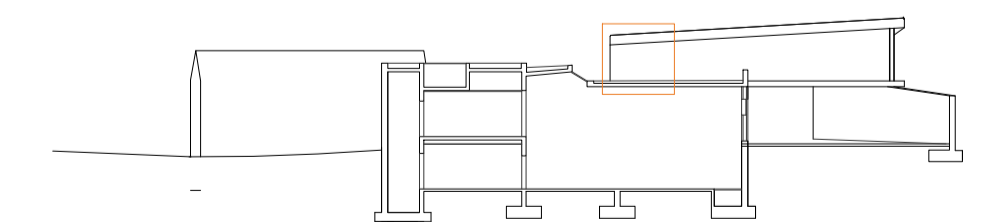
1. zapata corrida con rebajo para instalaciones, colocación de las calderas
2. instalaciones vistas de climatización
3. carpintería metálica abatible motorizada, permitiendo la ventilación natural



sección vertical baño, 1/50

RESTAURANTE

11. falso techo con sistemas integrados de climatización, iluminación y protección contra-incendios.
12. falso techo formado por bandejas de aluminio perforado registrables.
13. doble capa de cartón-yeso.
16. luminaria ERCO
17. conducto de extracción de aire
18. bajante saneamiento PVC
19. montante de chapa galvanizada pladur



19. BIODIFUSIONES

- plantas instalaciones, 1/400
- secciones transversales cr', 1/40
- esquemas