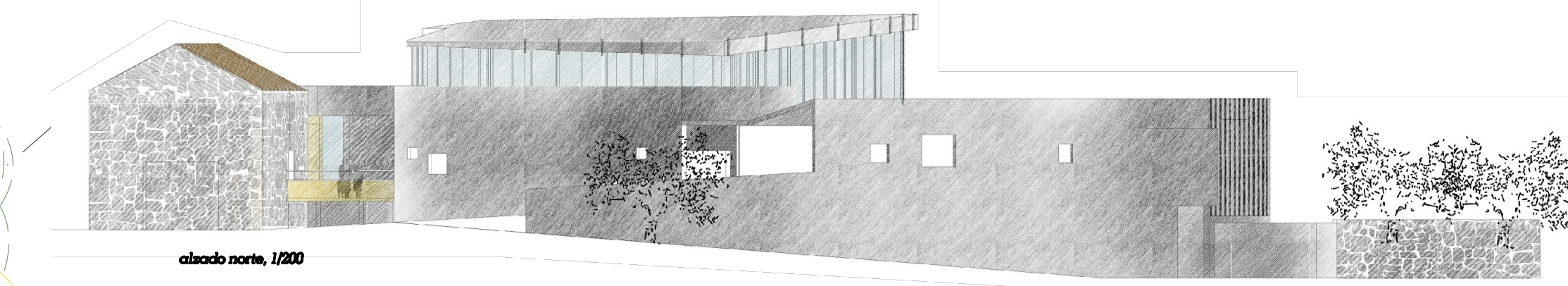
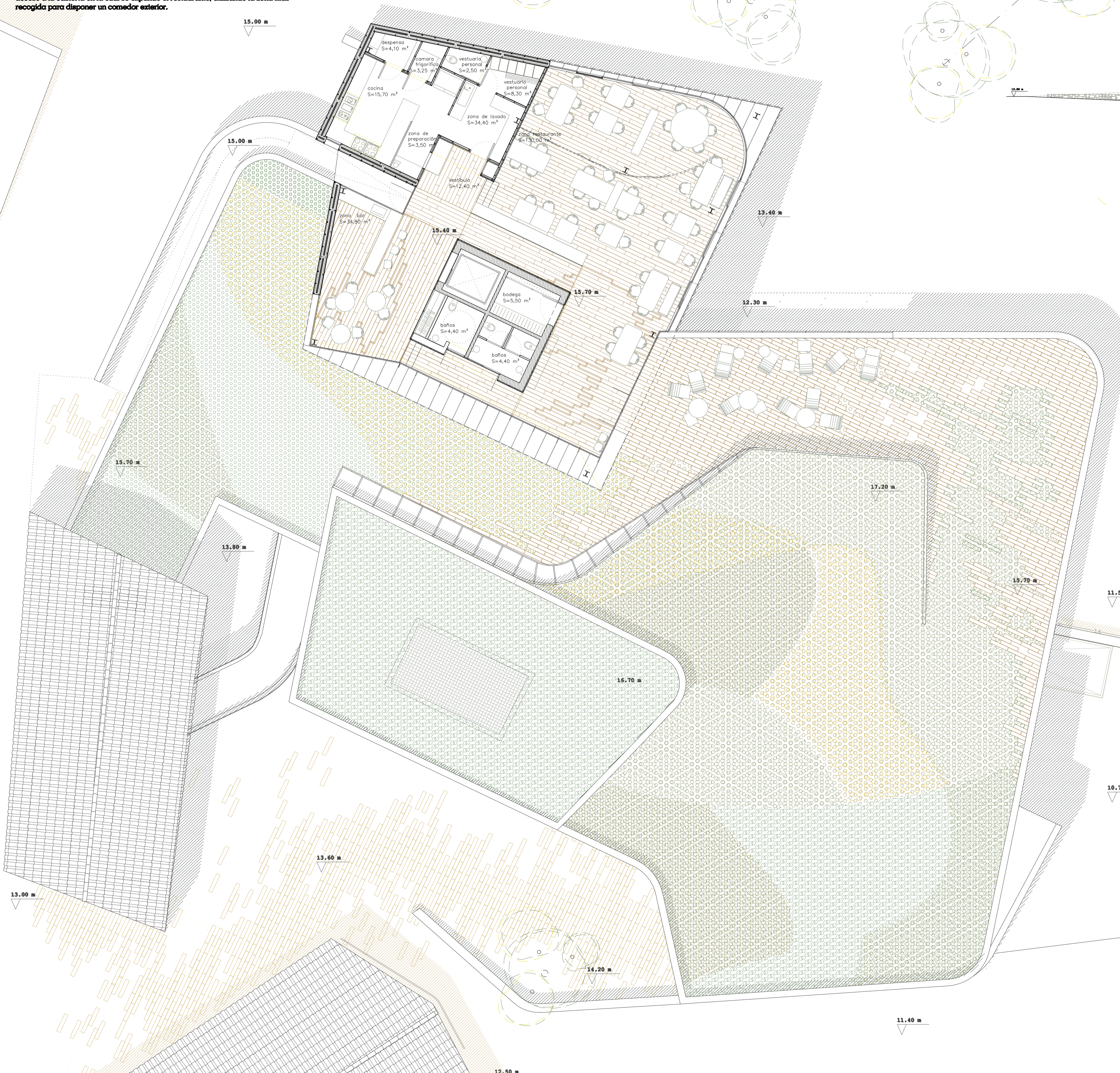


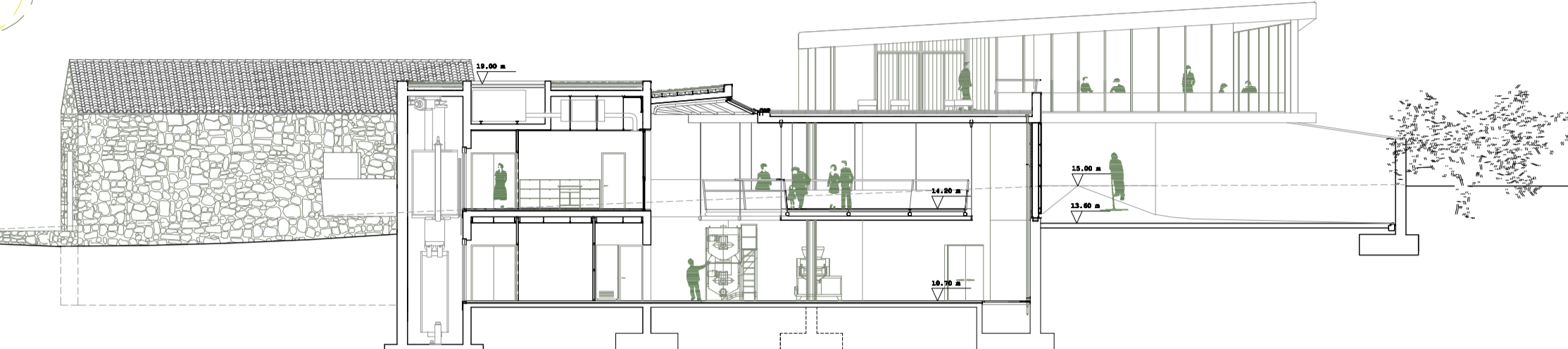
EL RESTAURANTE

Se entiende como una pieza autónoma posada en la cubierta del conjunto. Se comunica a través de una rampa del 6% desde la cual se puede apreciar una visual panorámica del cultivo y un núcleo cerrado de comunicaciones destinado a la accesibilidad de los minusválidos y a la circulación de productos destinados a la restauración incluyendo los residuos producidos.

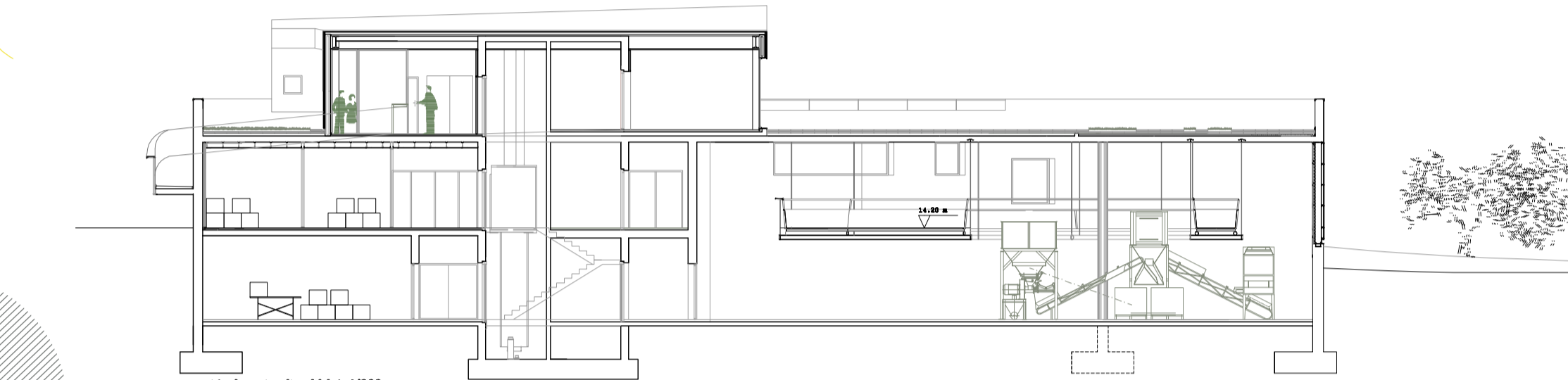
La circulación interna del restaurante se genera alrededor del núcleo. Un hall de entrada situado al final de la rampa exterior, recibe el usuario, en este punto obtenemos una visión general del espacio y de su funcionamiento. Una zona previa de bar-cafetería con vista al núcleo histórico de clar opuseta a la zona privada de restauración encerrada en un volumen revestido de madera. Al frente el usuario accede al comedor principal situado a la cota de terraza, el acristalamiento perimetral abre este espacio al campo. En la parte opuesta a la entrada se sitúa el acceso a la cubierta en la cual se expande el restaurante, utilizando la zona más recogida para disponer un comedor exterior.



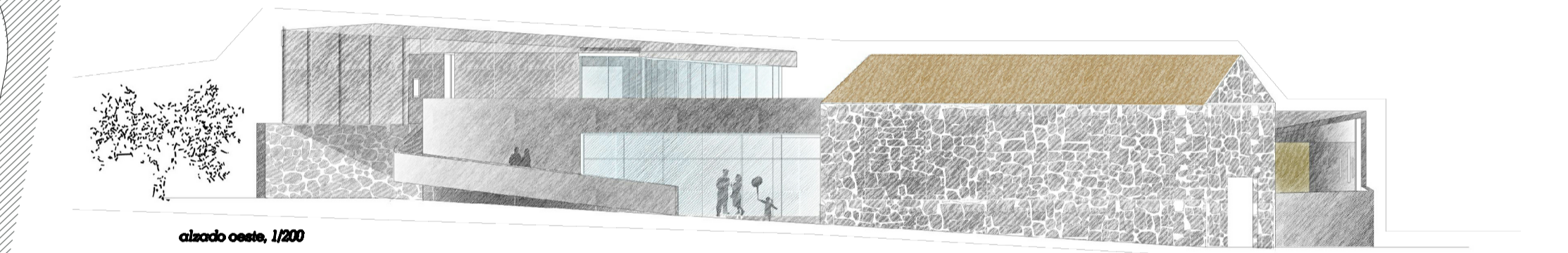
alzado norte, 1/200



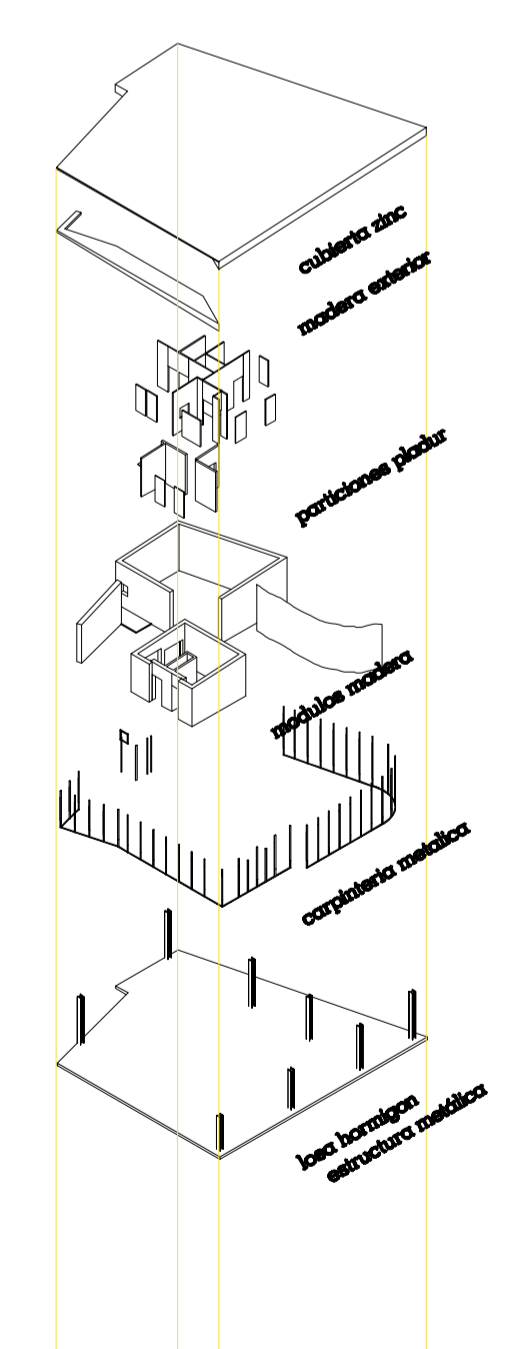
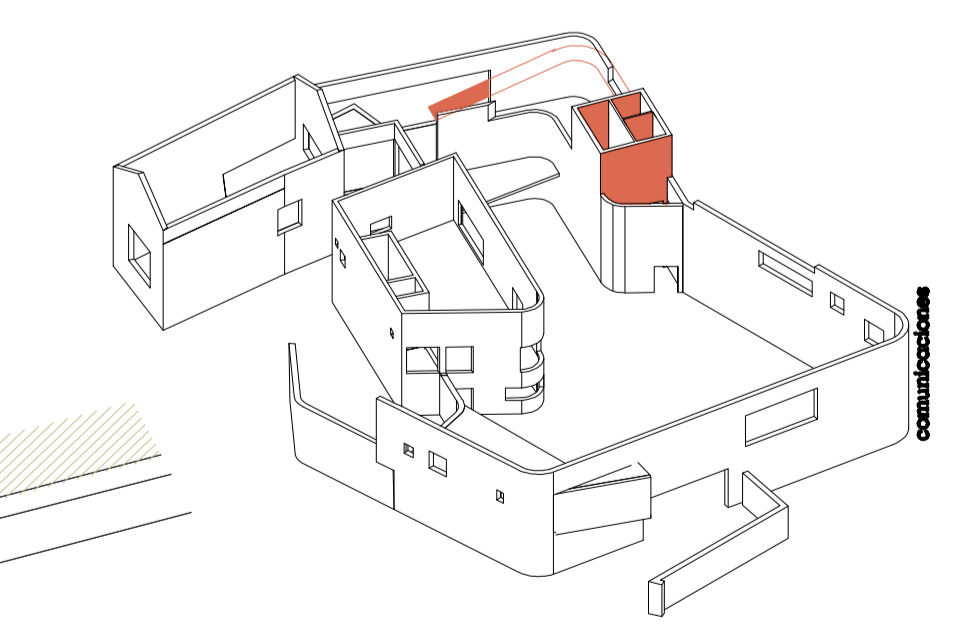
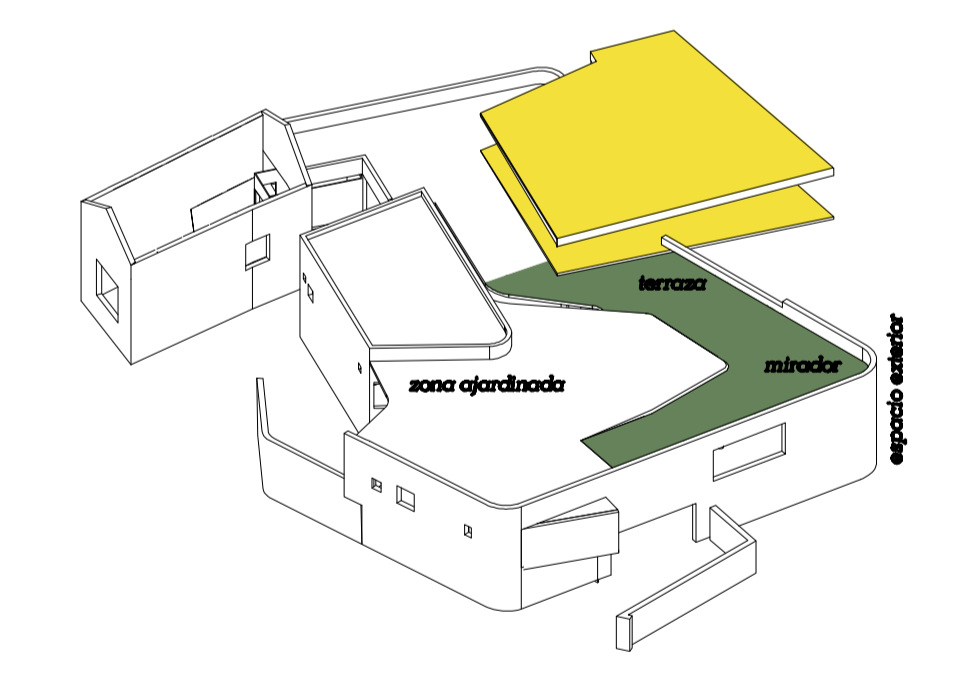
sección transversal aa', 1/200



sección longitudinal bb', 1/200



alzado oeste, 1/200



- 11. ZONA DE RESTAURACIÓN**
- planta restauración, 1/200
 - sección transversal bb', 1/200
 - sección longitudinal bb', 1/200
 - alzados, 1/200
 - esquemas