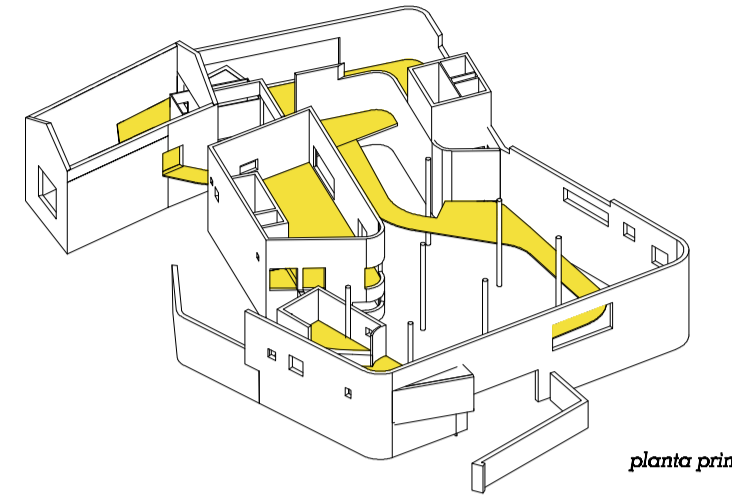
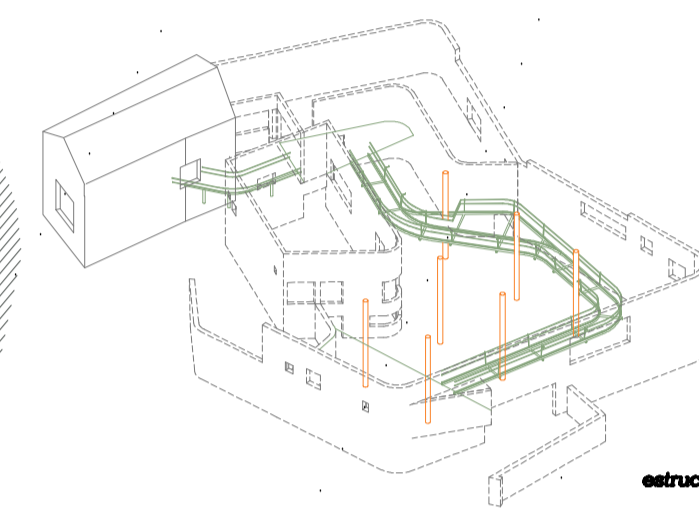


RECORRIDO DIDÁCTICO

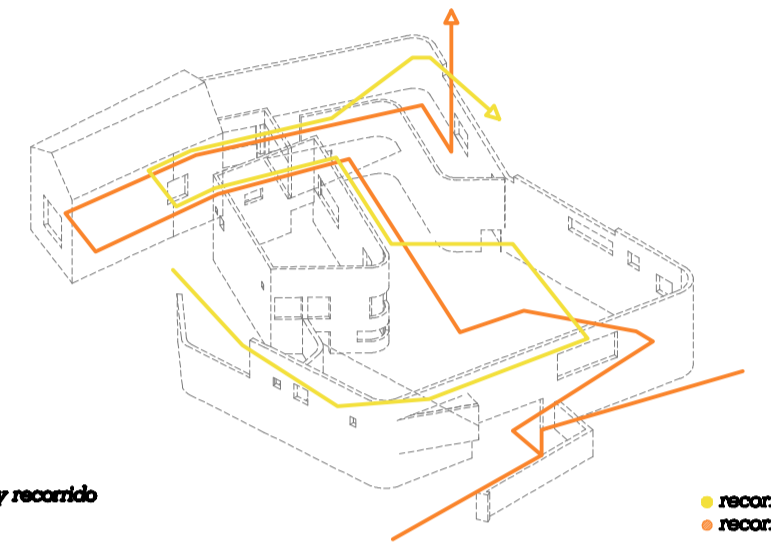
La pasarela se entiende como un objeto ajeno a la zona de producción, su estructura se amolda a las condiciones del espacio constituyendo un elemento ligero y frágil. Esta pasarela lleva al visitante a lo largo de la nave principal recorriendo cronológicamente la elaboración del aceite. Desde una visual elevada el espectador es capaz de apreciar los diferentes procesos de producción a nivel individual o global, teniendo una visión conjunta de la producción.



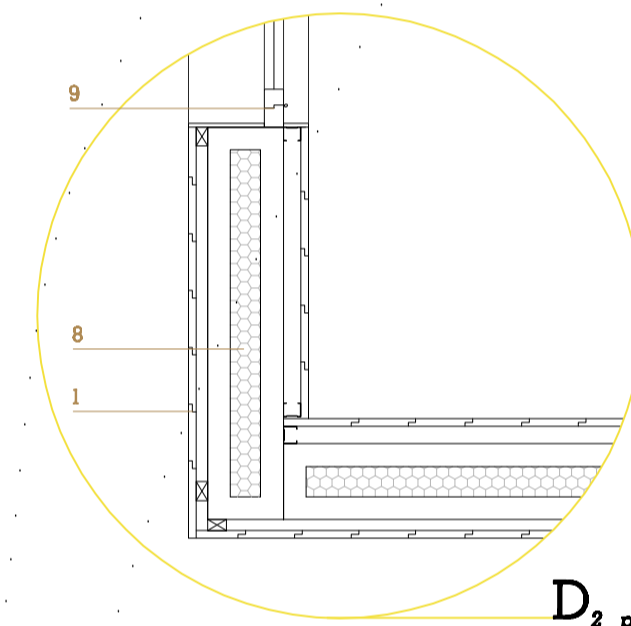
planta primera cota 14.2



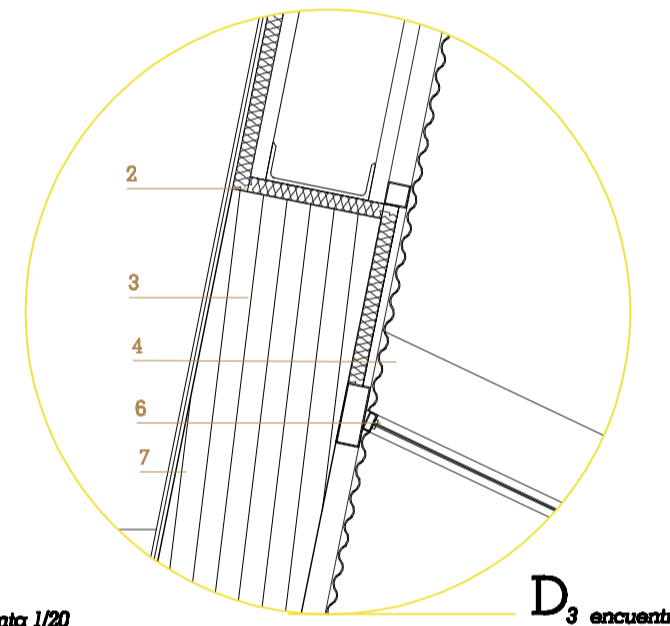
estructura y recorrido



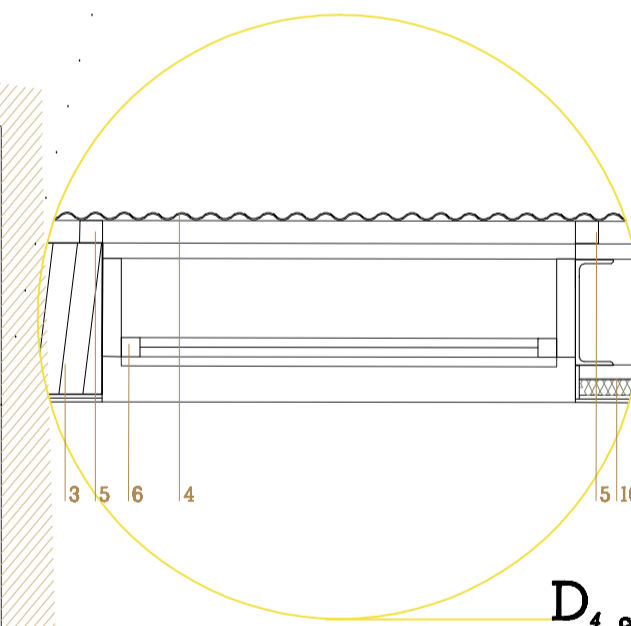
recorrido visita
recorrido produ



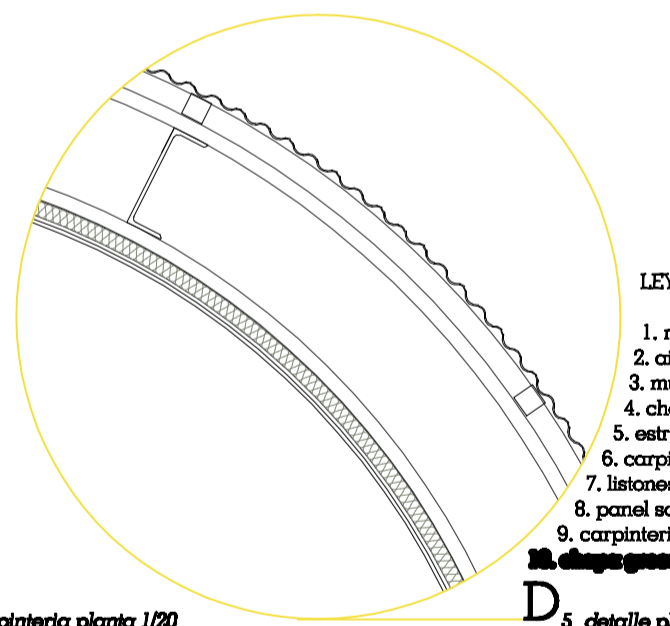
D₂ planta 1/20



D₃ encuentro chapa perforada con carpintería, 1/10



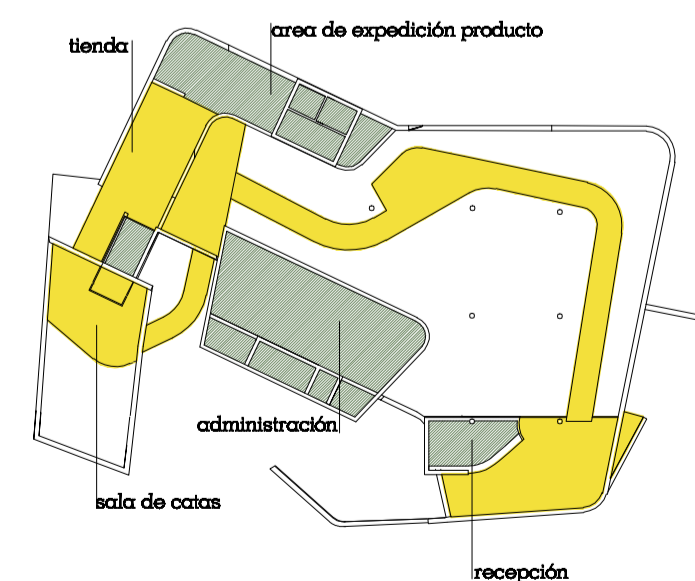
D₄ carpintería planta 1/20



D₅ detalle planta, curvatura chapa r= 2,00m, 1/20

LEYENDA, materiales

1. revestimiento de madera
2. cielorraso
3. muro de hormigón
4. chapa metálica perforada
5. estructura metálica de sop
6. carpintería metálica
7. listones de madera
8. panel sandwich
9. carpintería de madera
10. chapa galvanizada



area visita
area privada



planta primera 1/100

7. CENTRO DIDACTICO DEL ACEITE

- planta primera, 1/100
- detalles, 1/20
- carpinterías

ALMAZARA EN CLAR