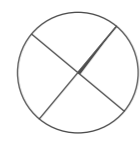


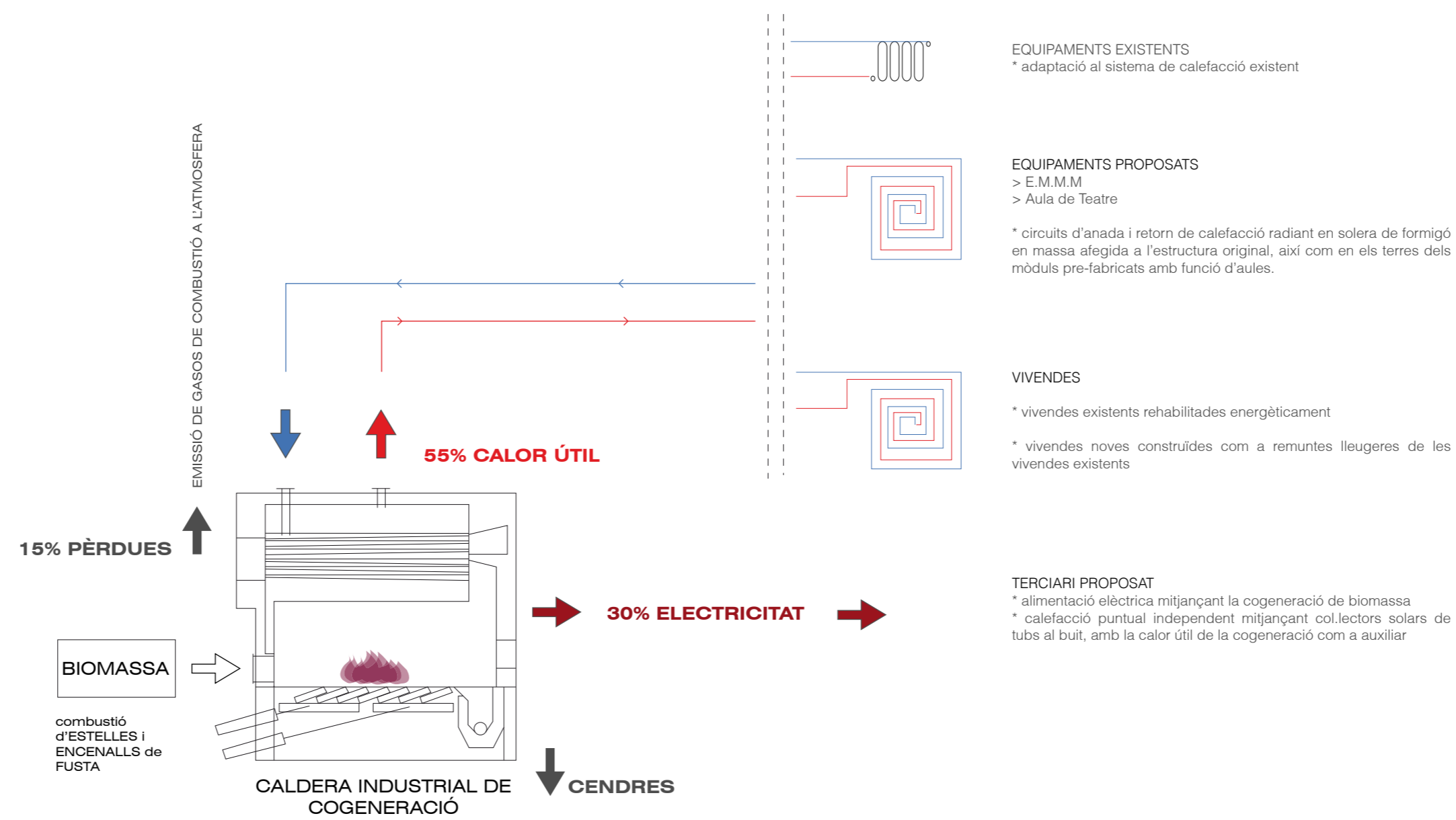
"district heating": COGENERACIÓ



1:2000

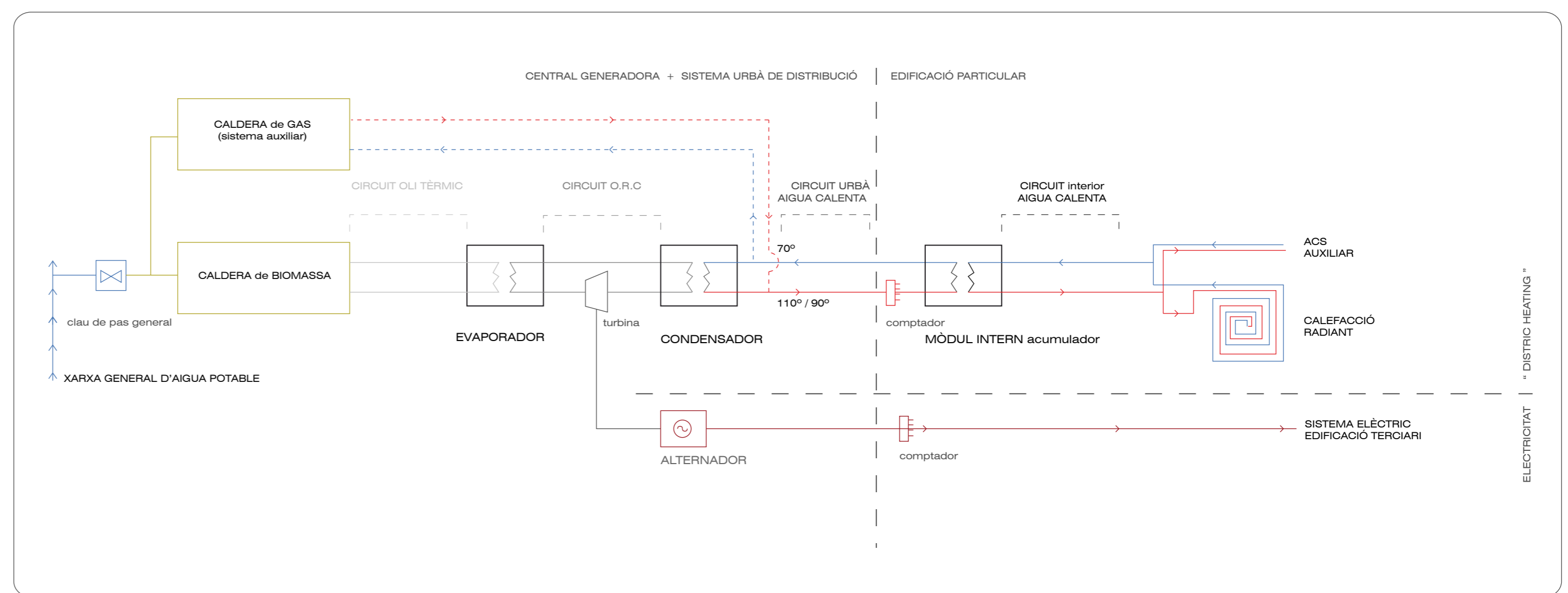


DEMANDA I PRODUCCIÓ D'ENERGIA



CALEFACCIÓ			
equipaments	SUP.CONSTRUÏ DA (m2) actual	demanda kW.h/m2.any	calor útil kwh/any
equip_emmm	3.000,00	41,32	123.960,00
equip_aula teatre	1.400,00	41,32	57.848,00
equip_oficines_03	669,00	20,3	13.580,70
<b>SUB TOTAL</b>	<b>5.069,00</b>		
equip_servei territorial del Maresme i el Vallès oriental_05	743,00	20,3	15.082,90
equip_consell comarcal del Maresme_06	338,12	20,3	6.863,84
<b>TOTAL</b>	<b>6.150,12</b>		<b>217.335,44</b>
vivenda			
SUP.CONSTRUÏ DA (m2) actual	demanda kW.h/m2.any	calor útil kwh/any	
existent e.act	28.852,50	63,51	1.832.319,74
existent rehab.	28.852,50	19,43	560.556,12
nova edif.remuntes	8.987,00	12,62	113.403,12
<b>TOTAL</b>			<b>673.959,24</b>
terciari			
SUP.CONSTRUÏ DA (m2) actual	demanda kW.h/m2.any	calor útil kwh/any	
comercial	265	0	0
oficines	900	20,3	18.270,00
especialitzat/petita indústria	5400	20,3	109.620,00
central tèrmica	1038	20,3	21.071,40
<b>TOTAL</b>	<b>7603</b>		<b>148.961,40</b>
<b>CALEFACCIÓ TOTAL</b>			<b>1.040.256,08</b>

ESQUEMA GENERAL FUNCIONAMENT CENTRAL DE COGENERACIÓ



biomassa

La biomassa és la massa total de matèria viva existent en una comunitat o un ecosistema.

Quan parlem de biomassa ens referim a la matèria natural amb que mitjançant la combustió podem generar energia.

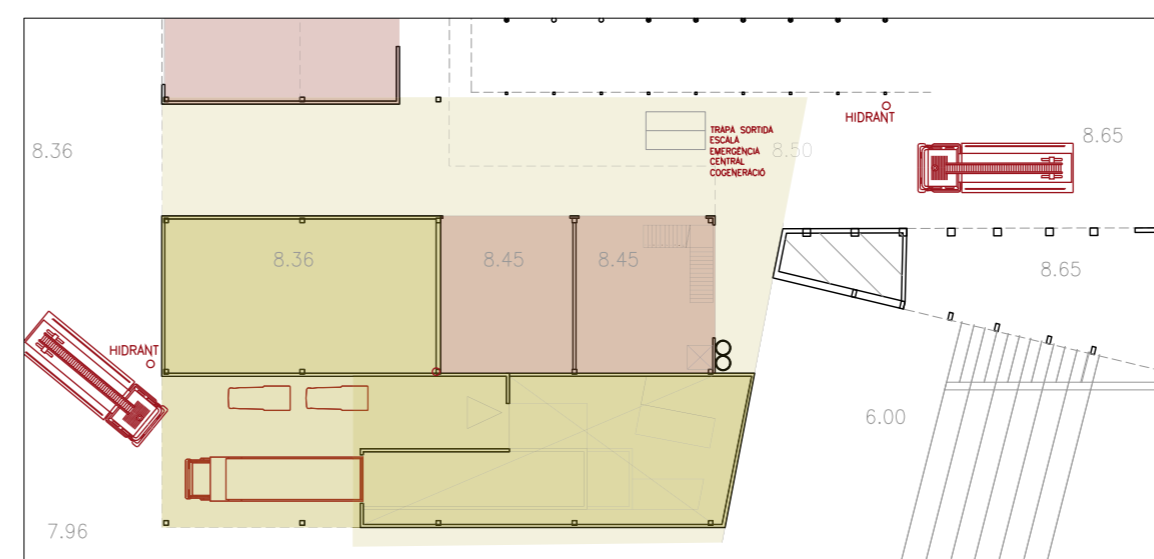
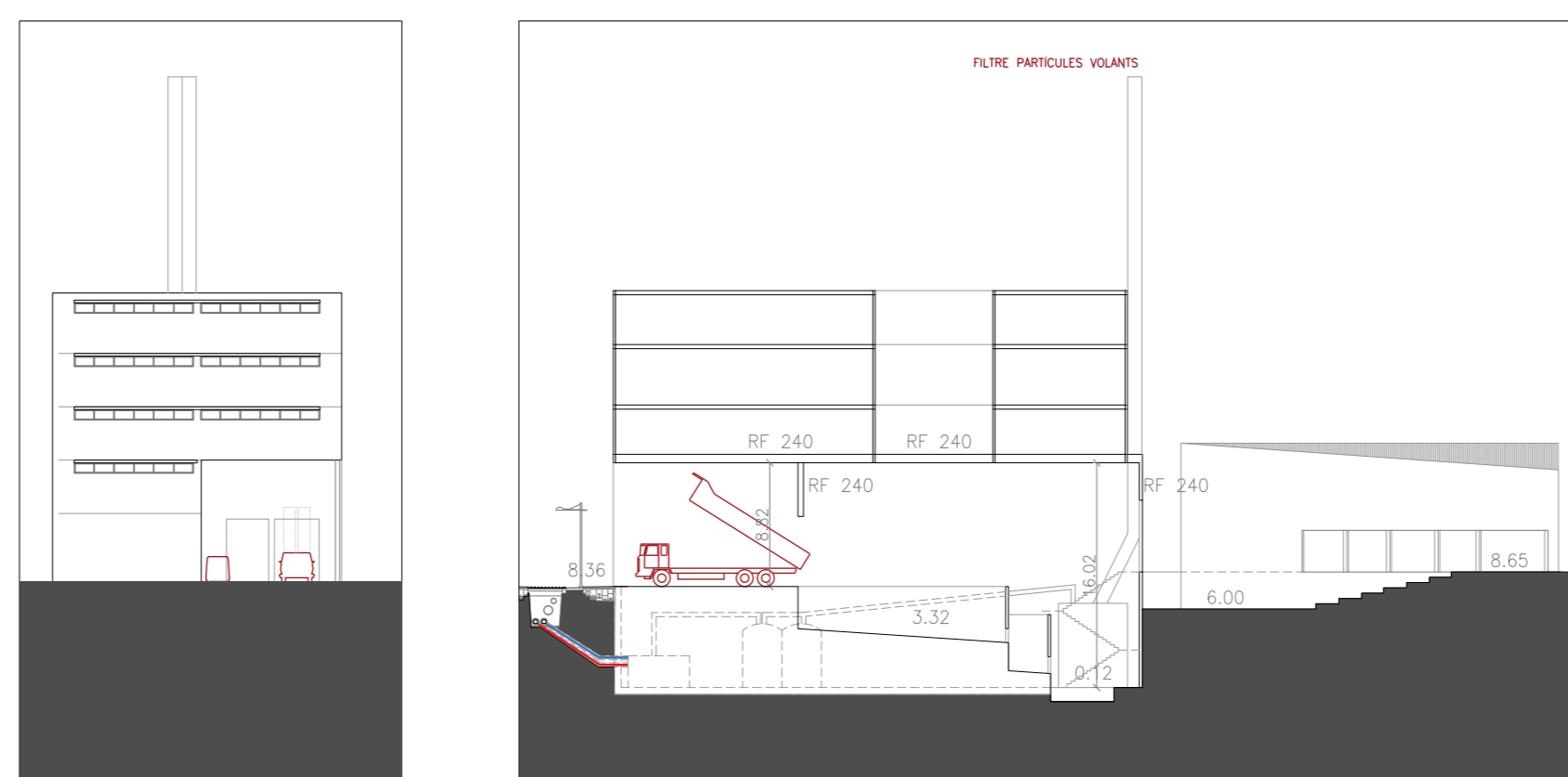
Els boscos del Maresme i del Vallès Oriental són productors de biomassa prou importants com per despertar l'interès i el recolzament tècnic i econòmic de les administracions (Consell Comarcal, administracions locals) a la generació d'energia mitjançant la biomassa.

Tant els productes de tala com de neteja del sotabosc, dels residus forestals, se'n poden obtenir combustible per a les calderes de biomassa, transformant-los en estelles, encenalls de fusta o pellets.

Amb la proposta d'una calefacció comunitària de barri es pretén millorar l'eficiència dels sistemes actius de calefacció del teixit i amb el fet d'obtenir per la biomassa impulsa l'economia i els recursos naturals locals, alhora que es col·labora amb la indústria forestal, millora de la neteja dels boscos i reducció de la possibilitat d'incendis.

PLANTES I SECCIÓ DE LA CENTRAL DE COGENERACIÓ

1:500



CALEFACCIÓ INDUSTRIAL DE COGENERACIÓ

Caldera MULTIMISER d'aigua calenta, de la casa DANSTOKER, proporcionada per l'empresa industrial L.Solé amb potència per sobre els 4.400kW.h.

Combustió de tot tipus de carburants sòlids: d'encenalls i estelles de fusta, sobrants de la indústria de la fusta (amb humitat fins al 55%)

Permet la instal·lació d'un cremador auxiliar de gas o petroli en cas de necessitat.

CENTRAL TÈRMICA

- Sitja de Biomassa
- Transport als cremadors
- Conjunt Caldera Biomassa:
  - cremador
  - caldera industrial
  - extracció de cendres
  - multiciclons
  - ventilador
  - xemeneia
- Sistema d'expansió
- Sistema auxiliar d'emergència: caldera de gas
- Acumuladors d'aigua calenta
- Tractament de l'aigua
- Sistema de bombament
- Turbines: transformació energia calorífica en elèctrica
- Estació transformadora



\* Caldera Industrial de Cogeneració



\* ADF Maresme - Vallès Oriental