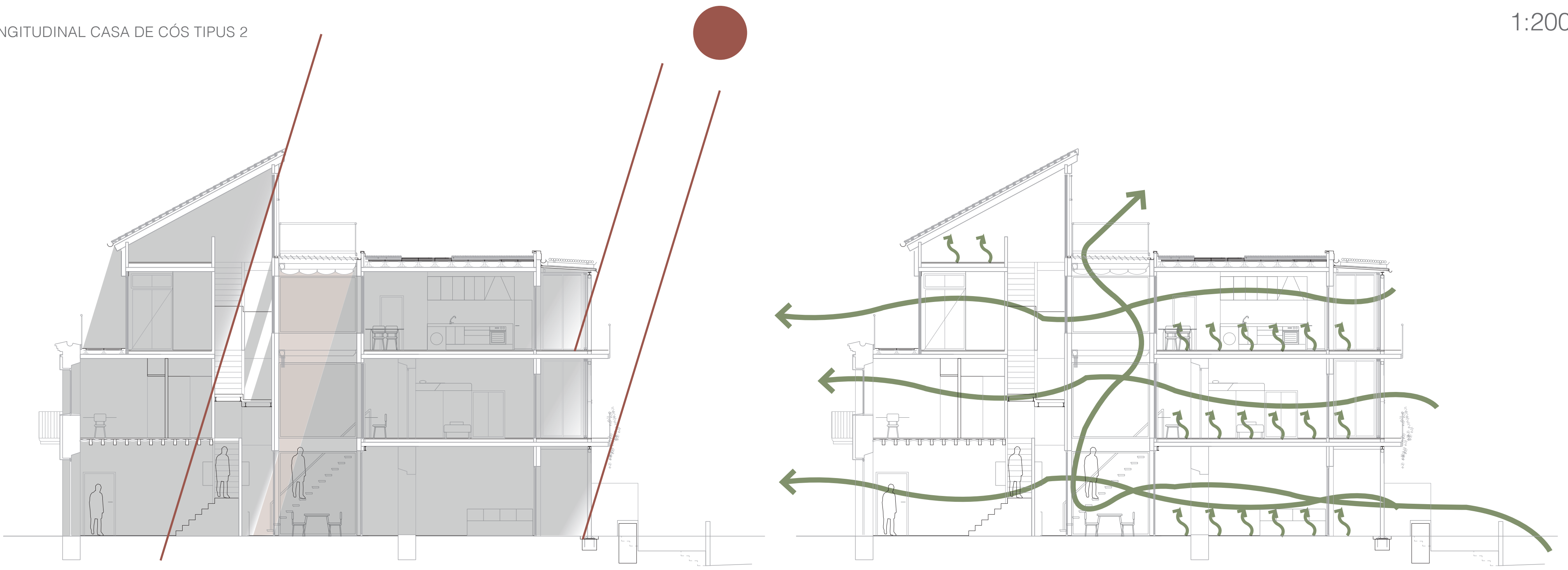
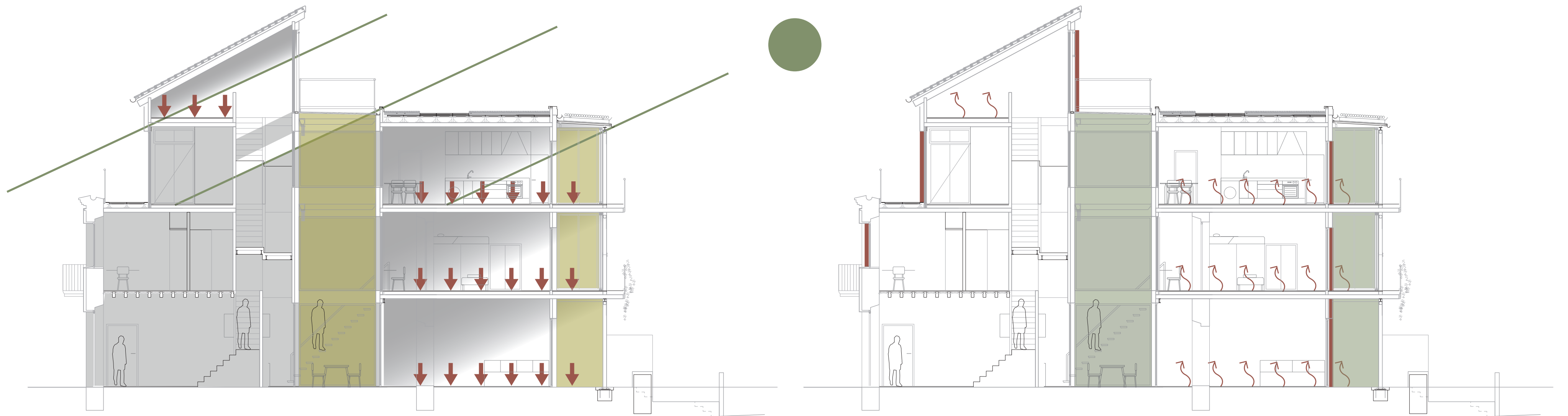


SECCIÓ LONGITUDINAL CASA DE CÓS TIPUS 2



ESTIU DIA

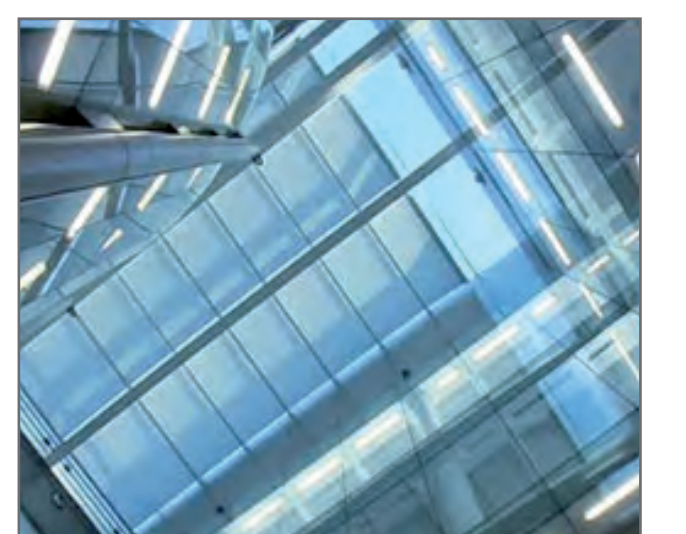
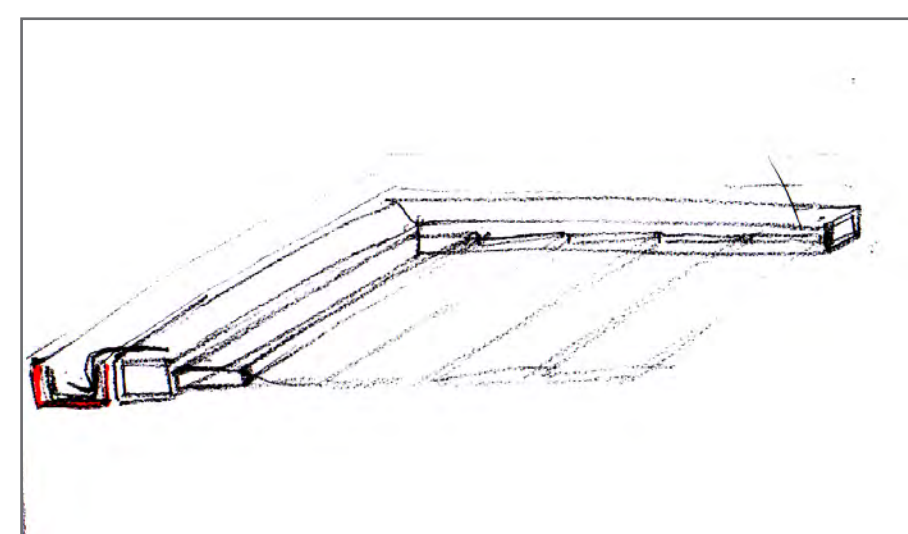
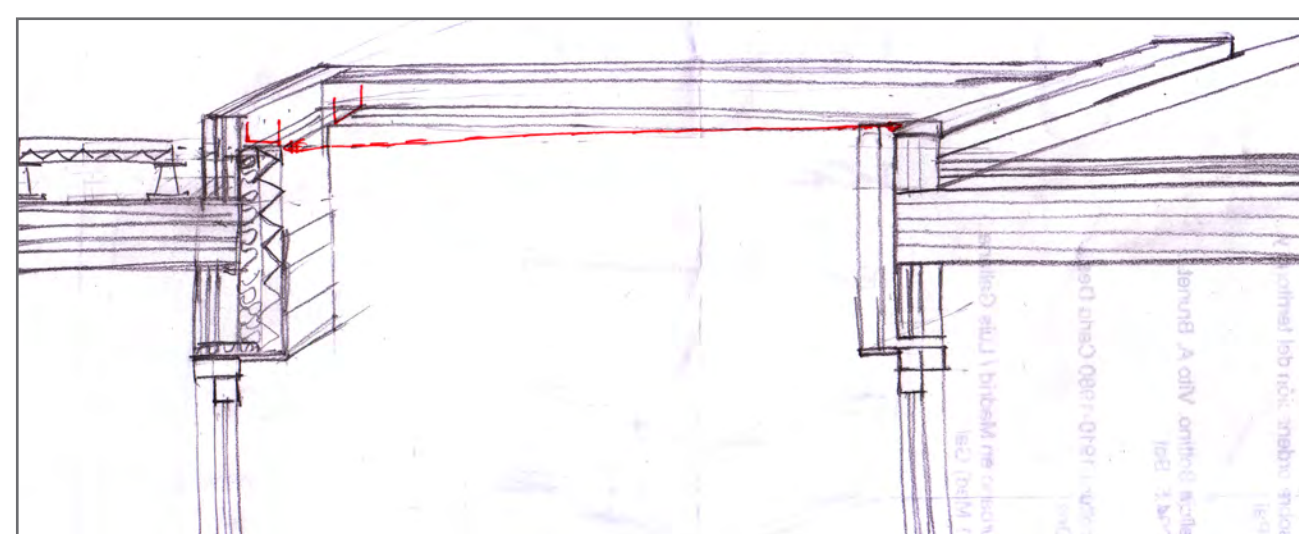
ESTIU NIT



HIVERN DIA

HIVERN NIT

CLARABOIA PRACTICABLE PATI INTERIOR

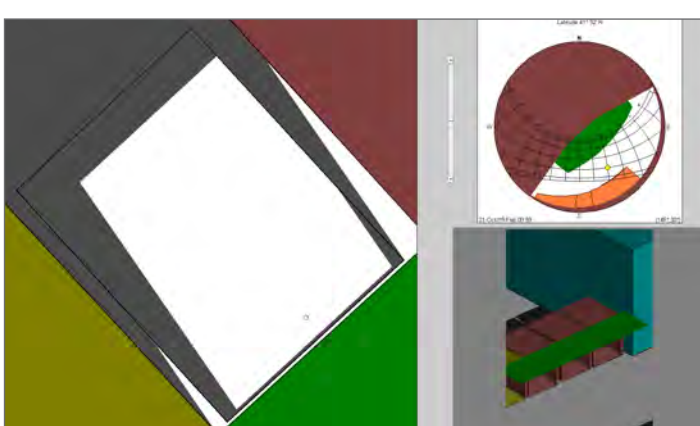
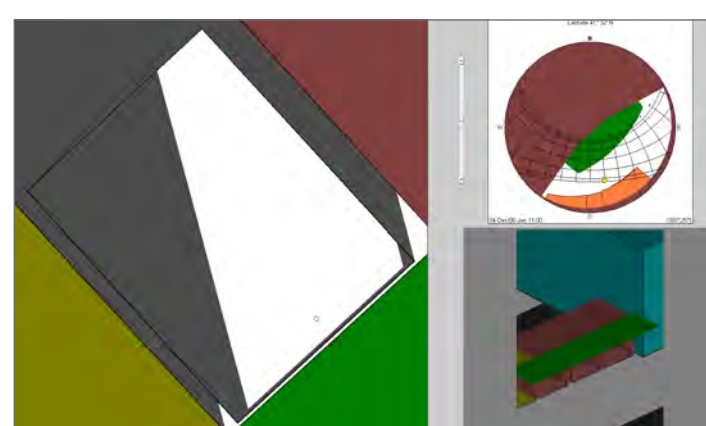
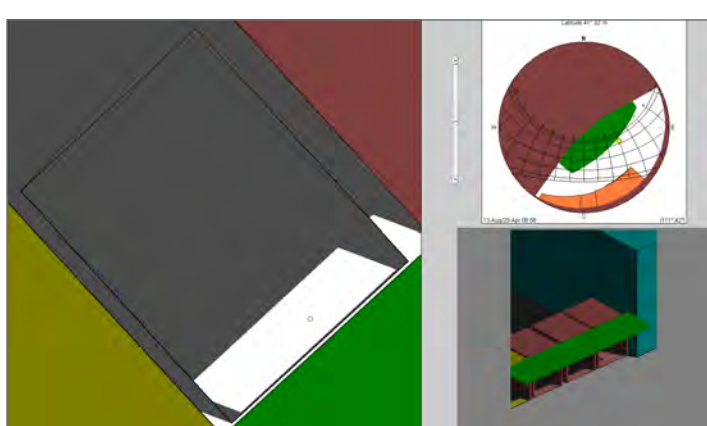


ASSOLEIAMENT ESTANCES POSTERIORES: ORIENTACIÓ SE

estiu: agost-abril 9:00 h

hivern: desembre - gener 11:00 h

hivern - tardor: febrer - octubre 10:00 h



obertures

Fusteries de fusta antigues amb vidre senzill, amb una transmissió molt alta.

De nit tiren la persianeta enrrollable que els serveix de protecció solar de dia i que ajuda una mica a reduir les pèrdues.

Les plantes baixes, vivenda al carrer, es protegeixen amb reixes de forja

obertures

Proteccions solars en planta 1 i 2, ja que en planta baixa es conserven les reixes de protecció.

En les finestres orientades a SE i SO es col·loca la protecció projectable plegable de manera que a l'estiu es pot tenir l'obertura totalment lliure per a ventilar però la pròpia persiana fa de ràfec

En les balconeres s'opta pel porticó corredís plegable

1:25

$k_{dia} = 1.10 \text{ W/m}^2 \cdot \text{K}$

$k_{nit} = 0.88 \text{ W/m}^2 \cdot \text{K}$

1:25

$k_{dia} = 5.00 \text{ W/m}^2 \cdot \text{K}$

$k_{nit} = 3.58 \text{ W/m}^2 \cdot \text{K}$