

espais comuns: 2 climatitzadors
escola: toveres de llarg abast

Planta cota +0,00

SISTEMA DE CLIMATITZACIÓ

Es proposa un sistema de climatització, controlant:
- Calefacció
- Refrigeració
- Aportació d'aire de Ventilació amb recuperació
- Filtratge

ELEMENTS DE PRODUCCIÓ

FRED - Bomba de calor
Els elements de producció de fred són 3 bombes de calor tipus "Energy-Raiser" de Climaveneta.

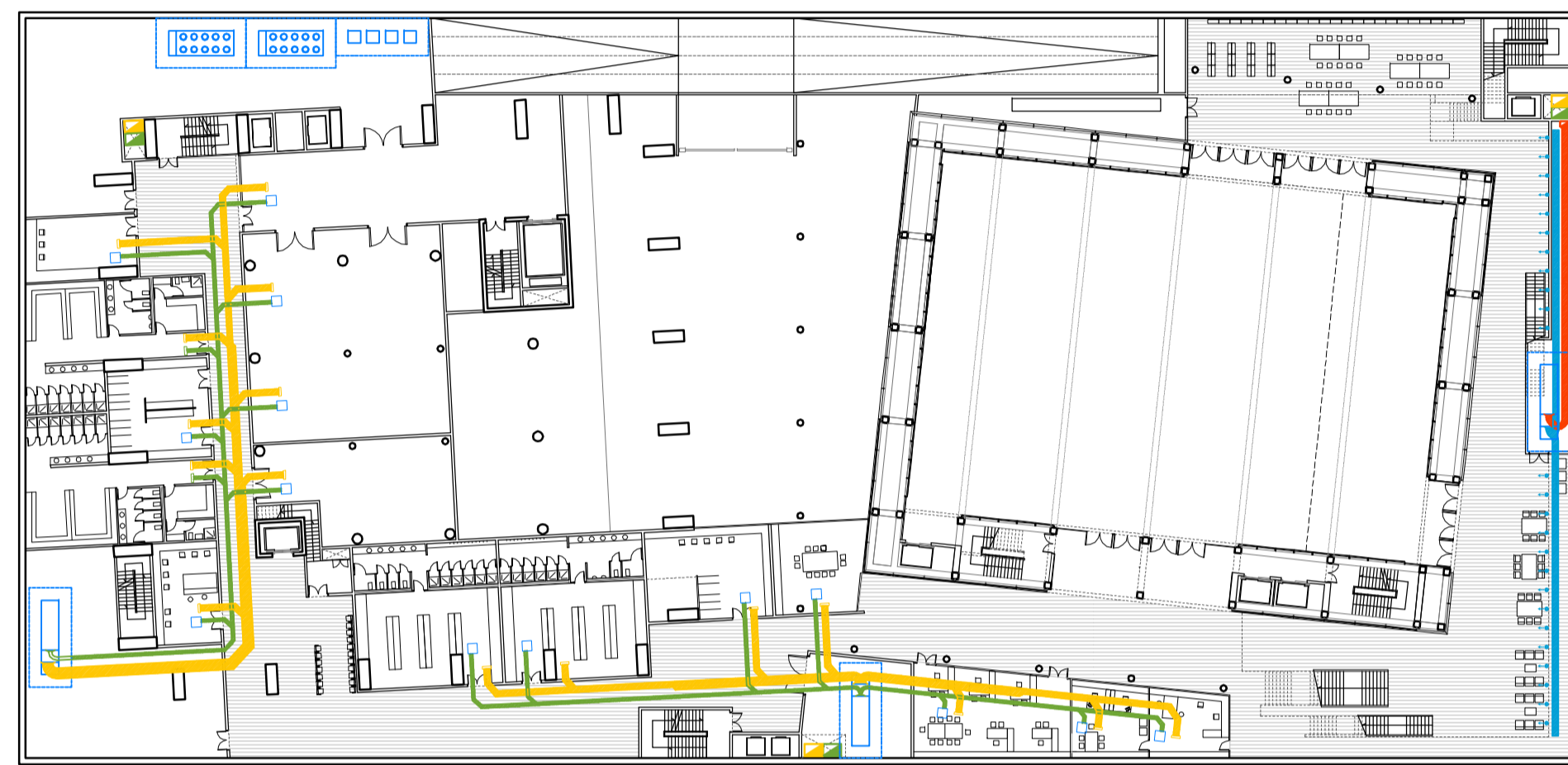
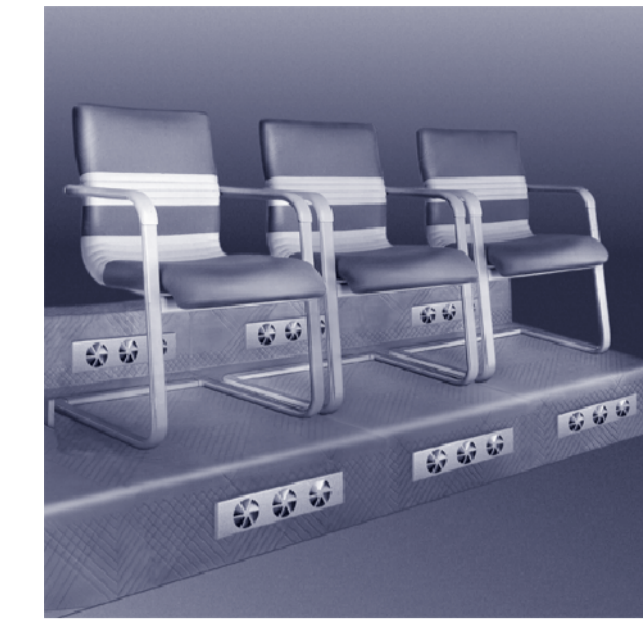
CALOR - Caldera d'aigua calenta

ELEMENTS DE DISTRIBUCIÓ

La distribució de l'aigua es fa amb 4 tubs (2 circuits bitubulars) de retorn invertit per a fred i calor. S'utilitzaran grups hidràulics formats per 2 bombes circuladores d'aigua cadascun. Per a la distribució d'aigua es proposa la utilització de ferro negre estirat sense soldadura amb distribució a 4 tubs, aïllats tèrmicament i amb barrera de vapor els de fred i només aïllats tèrmicament els de calor.

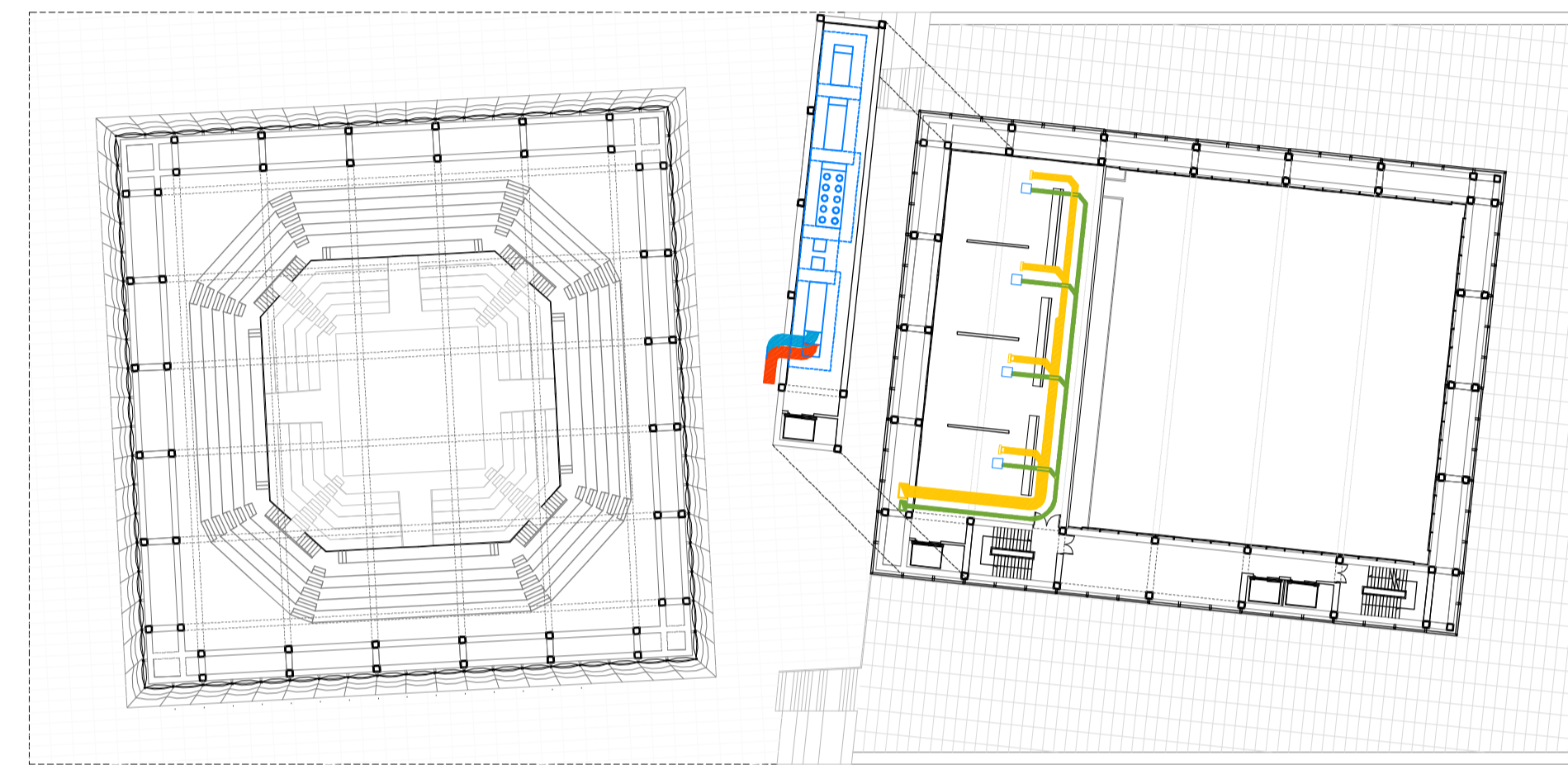
ELEMENTS EMISSORS

Les unitats de tractament d'aire són climatitzadors amb recuperador de calor a 4 tubs + freecooling, segons marca el nou RITE. Puntualment, per a espais petits com la zona d'administració i de vestuaris de la planta soterrani s'utilitzaran unitats fan-coil ubicades al fals sostre dels diferents locals. En aquest cas, l'aire de ventilació es pretractarà amb un climatitzador amb sistema de recuperació.



espais comuns: 1 climatitzador
escola: 1 climatitzador + fan-coils
cerc: 1 climatitzador + fan-coils

Planta cota -4,00



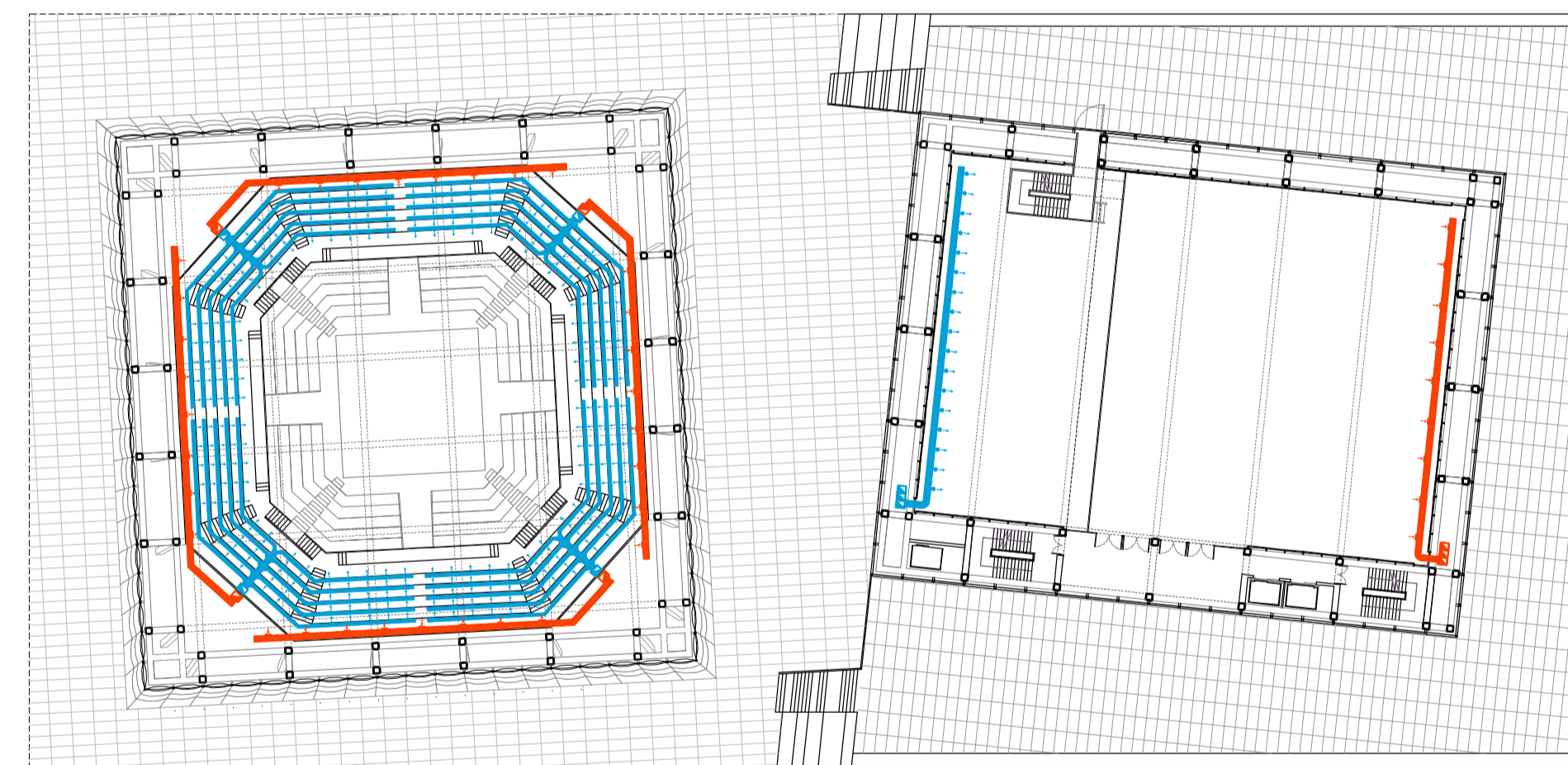
escola: 1 climatitzador + fan-coils

Planta cota +17,00 / +21,50



aparcament: renovació d'aire amb caixes extractores

Planta cota -7,50



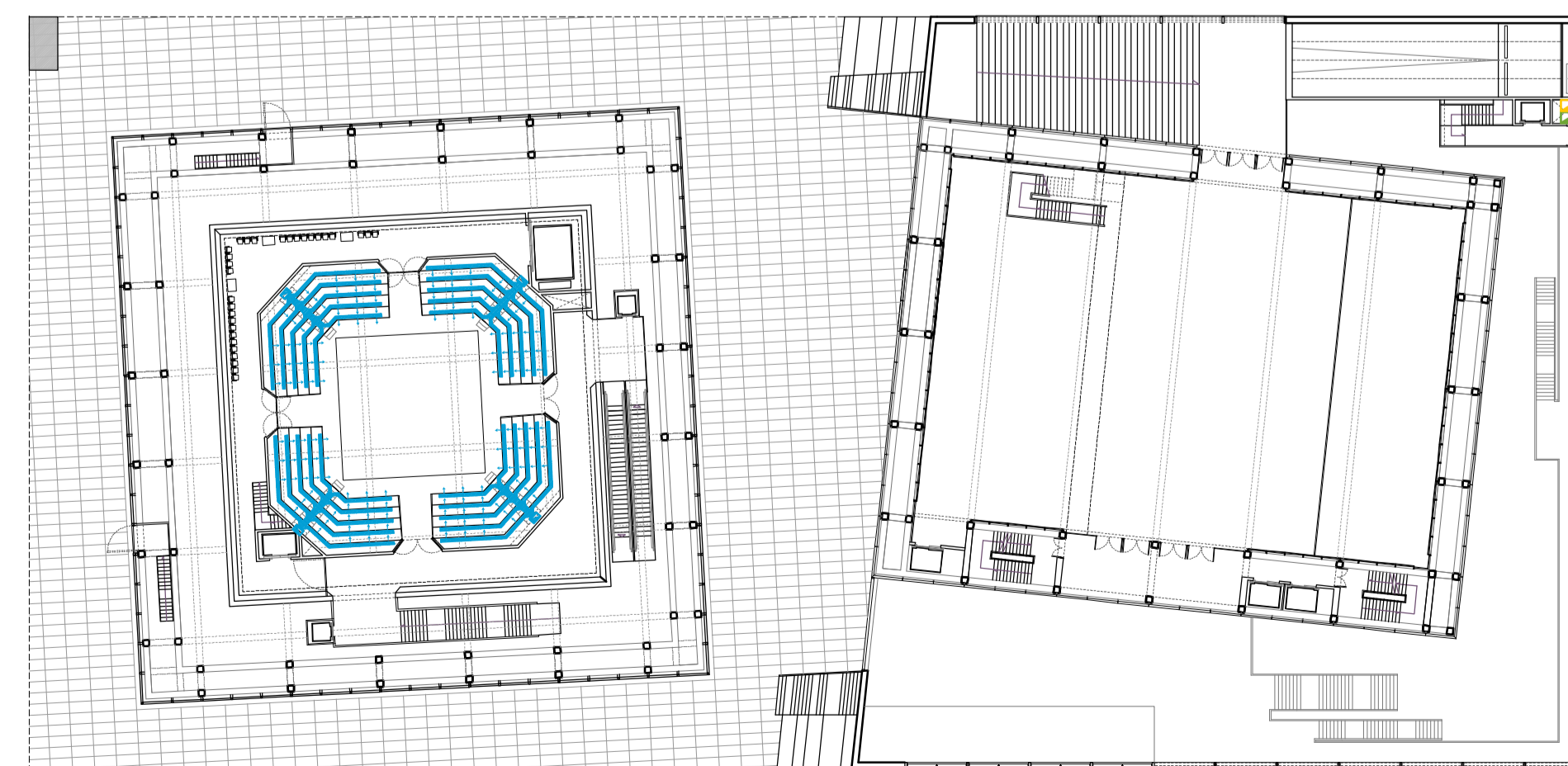
cerc (grades superiors): 4 climatitzadors
escola: toveres de llarg abast

Planta cota +12,50



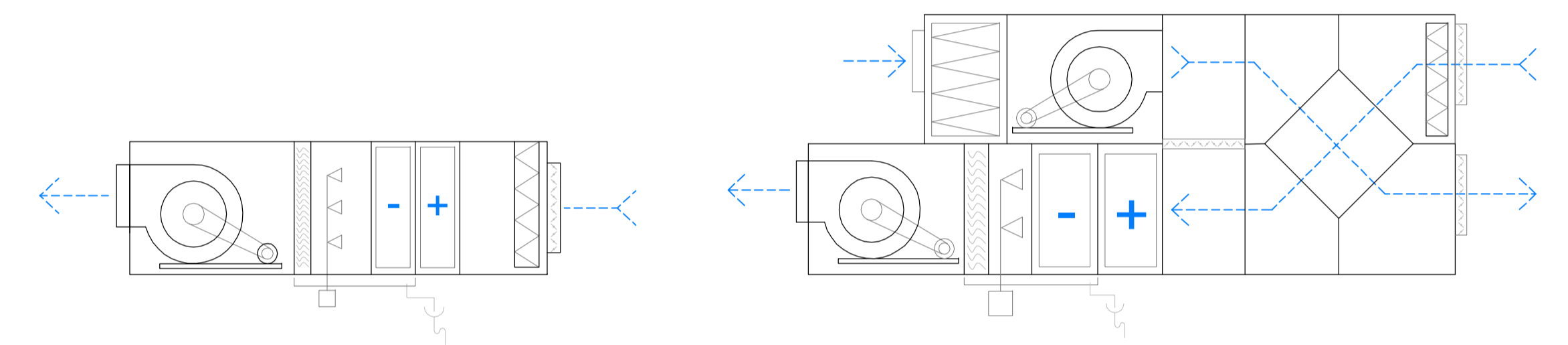
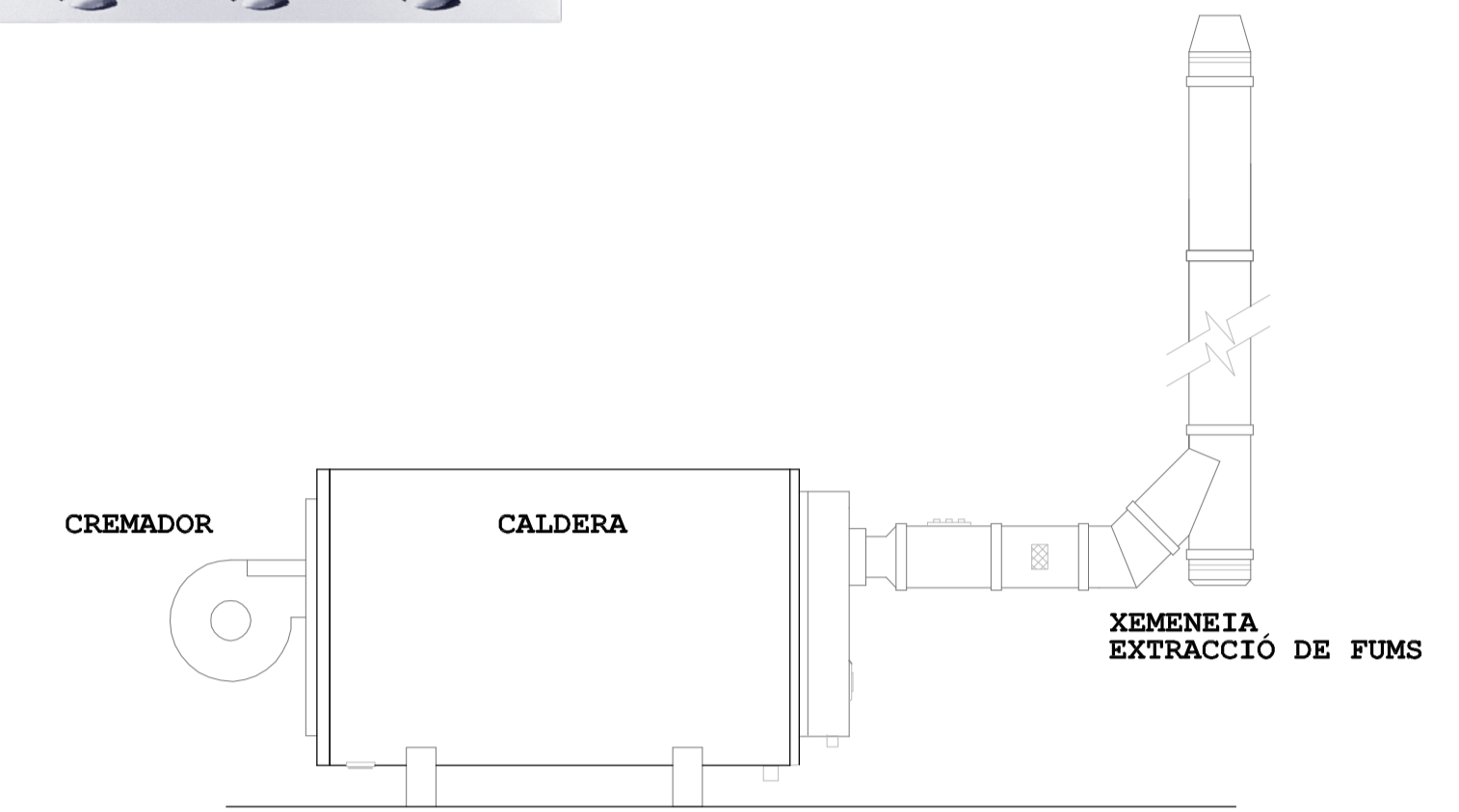
aparcament: renovació d'aire amb caixes extractores

Planta cota -11,00



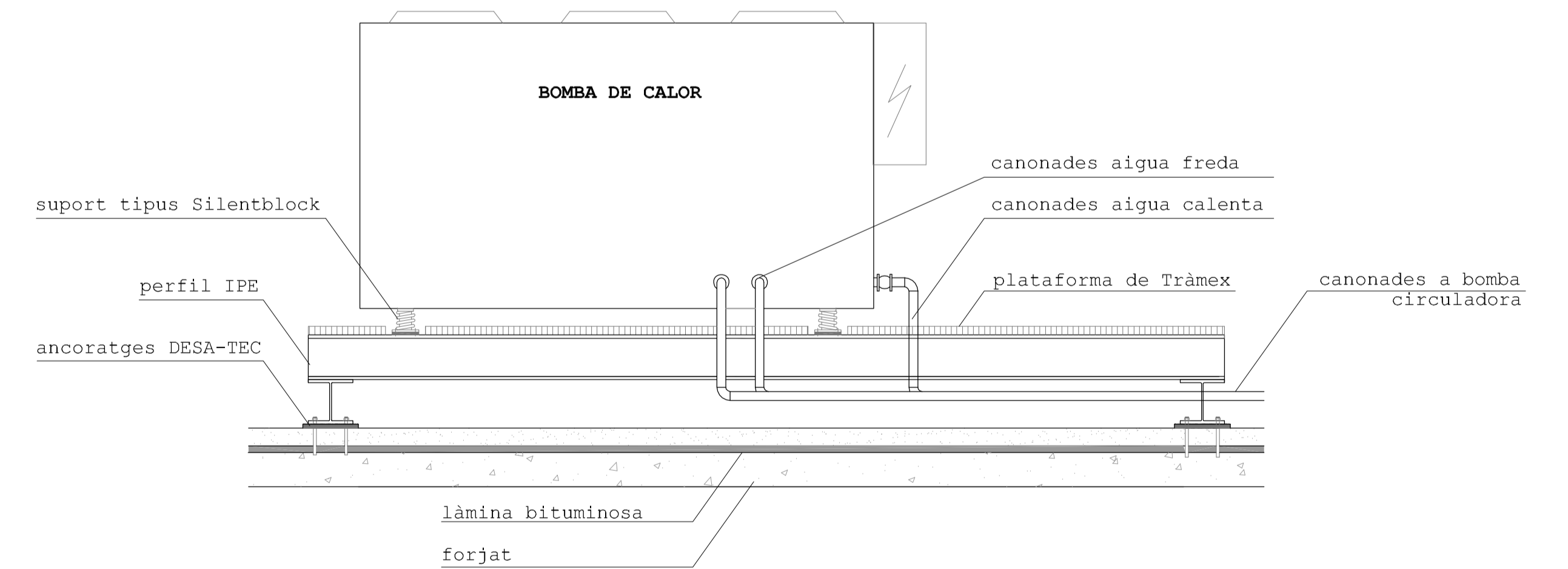
cerc (grades inferiors): 4 climatitzadors

Planta cota +6,50



Climatitzador d'aire primari

Climatitzador amb recuperador de calor a 4 tubs + freecooling



- Conducte d'aire d'IMPULSIÓ
- Conducte d'aire de RETORN
- Conducte d'aire d'VENTILACIÓ
- Conducte d'aire d'EXTRACTIÓ

LA SALA DEL CIRC

La climatització de la sala del cerc contempla només els aspectes de **VENTILACIÓ** i **REFRIGERACIÓ**, però no de **CALEFACCIÓ**, degut al fet que, pel seu ús, es tracta d'un local amb una alta càrrega d'ocupació.

Per obtenir un sistema el més òptim possible, l'aire fred s'impulsarà en la zona on més convé: cada espectador disposarà d'un **difusor rotacional de graó** sota el seu seient, de manera que estarà banyat de manera individual per un cabal d'aire recent tractat i filtrat. S'utilitzarà la sèrie SDRF de Troxø.

A mesura que l'aire s'escalfi anirà pujant a les parts superiors de la sala, on serà captat per una canonada de retorn que el transportarà de nou al climatitzador.