

Pròpagació interior
CTE-DB-S11

- Sector ús docent:
Si l'edifici té més d'una planta la superfície construïda de cada sector d'incendi no superarà els 4000 m²
- Separació entre sectors:
Parets i sostres: EI 60
Portes: B1,30-C5
- Seran locals i zones de risc especial: la sala de calderes, el local de comptadors i quadres generals.
- Característiques de les zones de risc baix:
Estructura: R90
Parets i sostres: EI90
Portes: B1,34-C5
Longitud màxima d'evacuació: 25 m
No és necessari el vestíbul d'independència
- Característiques dels elements constructius:
Parets i sostres: C-s2,d0
Paviments: EFL
Espais ocults no estancs: B-s3,d0

Pròpagació exterior
CTE-DB-S12

Comprovar la disposició d'obertures que comuniquen diferents sectors.

Evacuació dels ocupants
CTE-DB-S13

Càlcul d'ocupació per a ús docent:

| | |
|-----------------------------|--------------|
| General | 10m²/persona |
| Aules de suport i especials | 5 m²/pers. |
| Aula primària | 1,5 m²/pers. |
| Aula infantil | 2 m²/pers. |
| Biblioteca | 5 m²/pers. |

| Ús Planta baixa | Superfície m² | Índex | Ocupació |
|------------------------------|---------------|-------|----------|
| Hort | 108,2 | 2 | 54,1 |
| Secretaria/Recepció | 56,64 | 2 | 28,32 |
| Menjador | 130 | 10 | 13 |
| Cuina | 99,18 | 10 | 9,918 |
| Aules suport | 35*3 | 5 | 21 |
| Aules infantils | 311,7 | 2 | 155,85 |
| Sala Psicomotricitat | 73,9 | 10 | 7,39 |
| Despatxos | 98,78 | 10 | 9,878 |
| Vestibors | 70,72 | 10 | 7,072 |
| Gimnàs | 312,5 | 10 | 31,25 |
| Ús Planta primera | Superfície m² | Índex | Ocupació |
| Biblioteca | 175,37 | 2 | 87,685 |
| Aules especials/sala polival | 320 | 5 | 64 |
| Aules primària | 42*6 | 1,5 | 378 |
| Aules de suport | 16*3 | 5 | 9,6 |
| Ús Planta Segona | Superfície m² | Índex | Ocupació |
| Hort | 320 | 10 | 32 |
| Aules primària | 42*6 | 1,5 | 378 |
| Aules de suport | 16*3 | 5 | 9,6 |

- Recorreguts d'evacuació:**
- Si hi ha més d'una sortida per planta la longitud màxima serà de 30 m. + un 25 % si es tracta de sectors d'incendi protegits i amb una instal·lació automàtica d'extinció.
 - Longitud màxima de 25 m fins a un lloc amb més d'una possibilitat d'evacuació.

- Mitjanç d'evacuació:**
- Portes i passos: A > P/200 (A mín= 0,80 cm)
 - Passadissos i rampes: A > P/200 (A mín= 1 m)
 - Escala no protegida: A > P/160 (Per h < 14 m)

- En zones a l'aire lliure:**
- Passos, passadissos i rampes: A > P/600
 - Escalles: A > P/480
- Sent A = Amplada de l'element en metres
h = alçada d'evacuació descendent en metres
P = número total de persones que han de passar per l'element que volem dimensionar

Instal·lació de protecció
CTE-DB-S14

- Ús i situació dels elements per a la protecció d'incendis per a ús docent:**
- Extintors (21A-113B) cada 15 m
 - Blocs d'incendi (25 m) cada 25 m
 - Ús del sistema d'alarma, si S > 1000 m²: Sí
 - Ús del sistema de detecció si, S > 2000 m²: Sí
 - Hidrants exteriors: 2 unitats, un per cada pati, infantil i primària

Enllumenat d'emergència
CTE-DB-SUA4

La instal·lació serà fixa i estarà provista de font pròpia d'energia. La instal·lació entrarà automàticament en funcionament al produir-se una fallida en l'alimentació de l'enllumenat normal a les zones cobertes pels llums d'emergència.

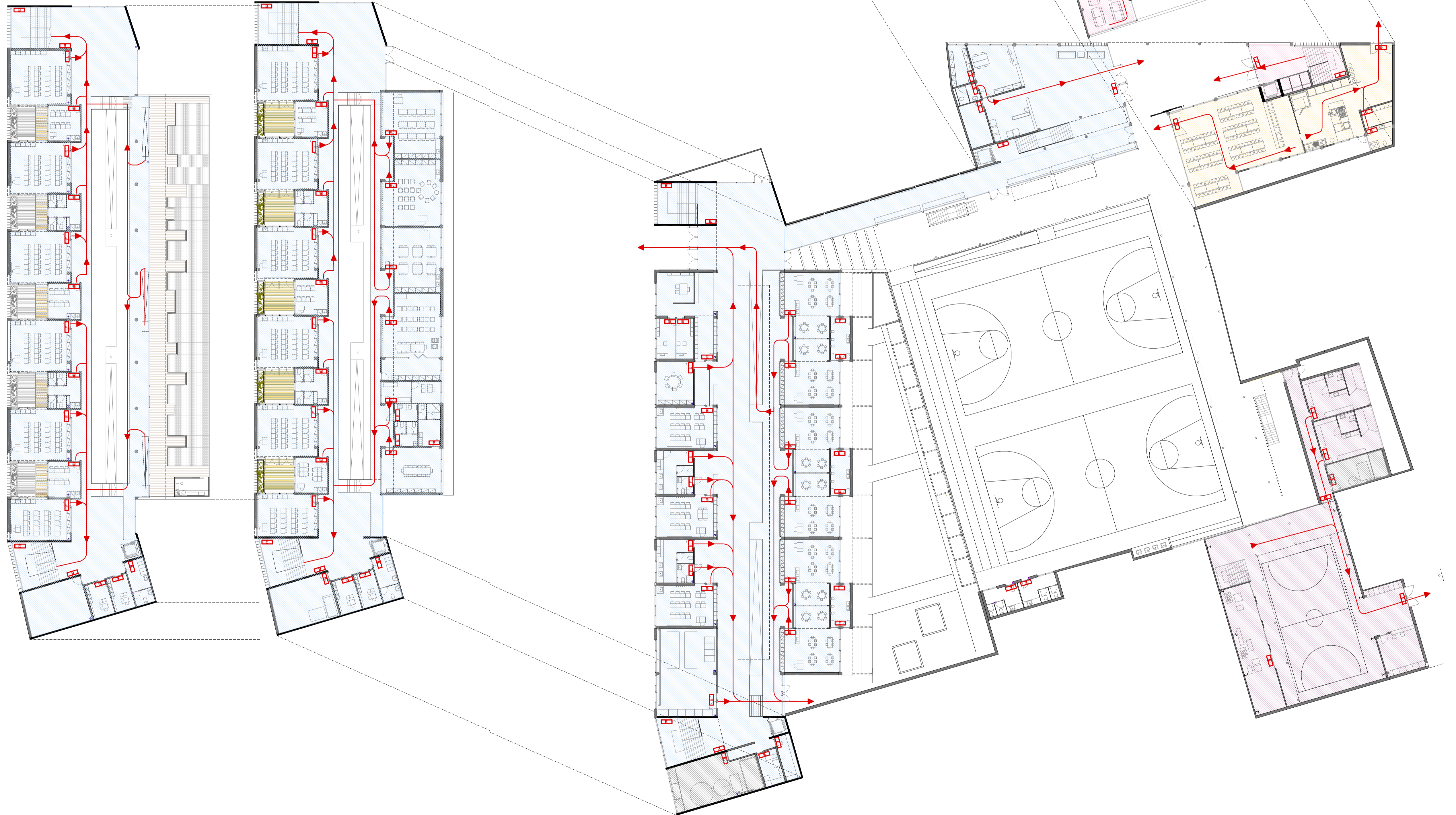
Una fallida en l'alimentació de l'enllumenat es produeix quan hi ha un descens de la tensió d'alimentació per sota del 70 % del seu valor nominal.

Els llums d'emergència se situaran marcant els recorreguts d'evacuació i els punts on estan situats els equips de seguretat, les instal·lacions de protecció contra incendis d'utilització manual i els quadres de distribució de l'enllumenat. Tindran una il·luminació mínima horitzontal de 5 lux.

- LLEGENDA INCENDIS**
- Recorregut d'evacuació
 - Llum d'emergència
 - Sector 1, Aules-Hall
 - Sector 2, Biblioteca infantil
 - Sector 3, Menjador
 - Sector 4, Biblioteca
 - Sector 5, Gimnàs i vestífors
 - Sector 6, Sala de calderes

Planta segona Biblioteca

Planta primera Biblioteca



Planta segona Aules primària

Planta primera Aules primària

Planta Baixa Aules infantil i suport