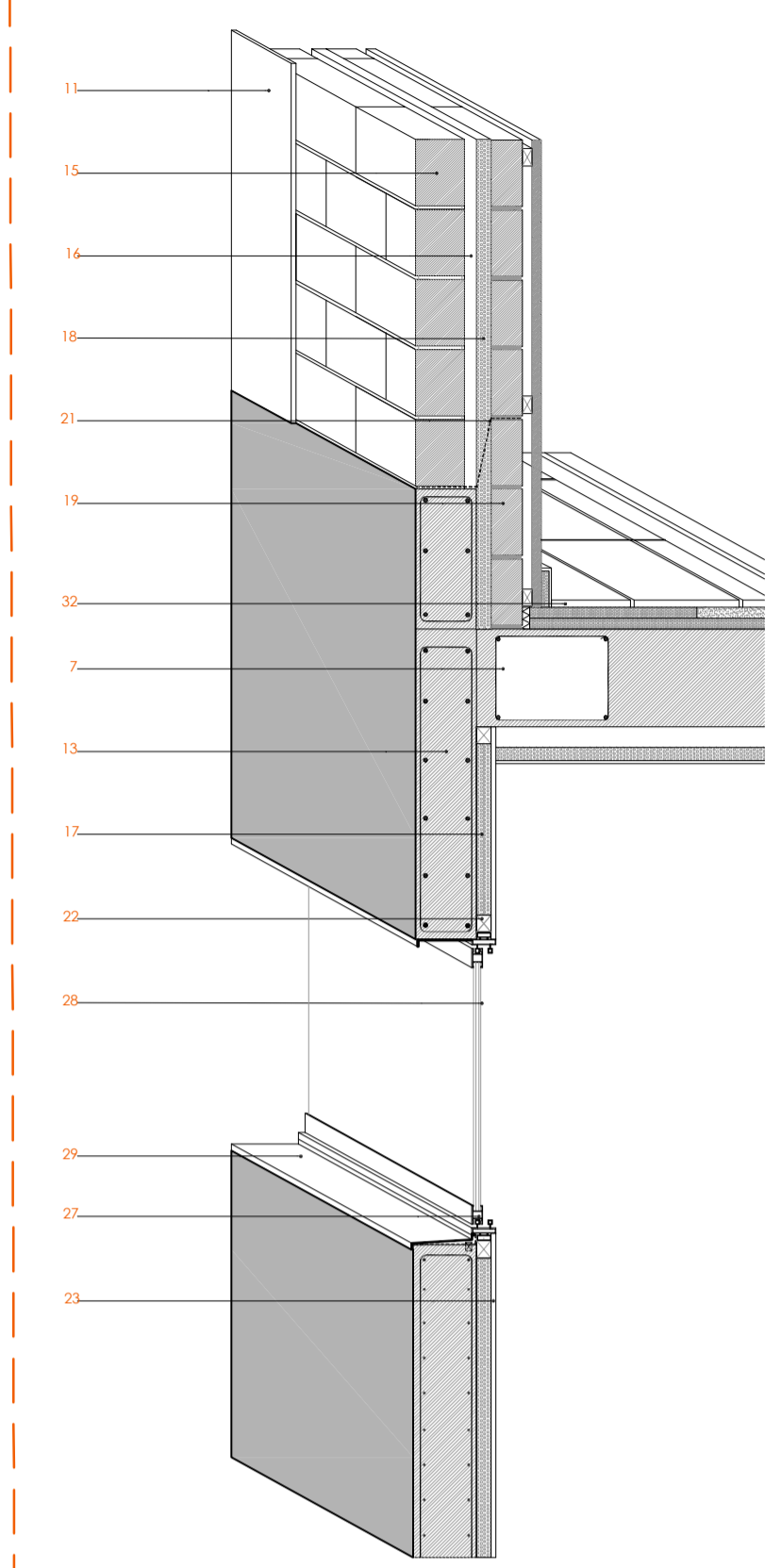
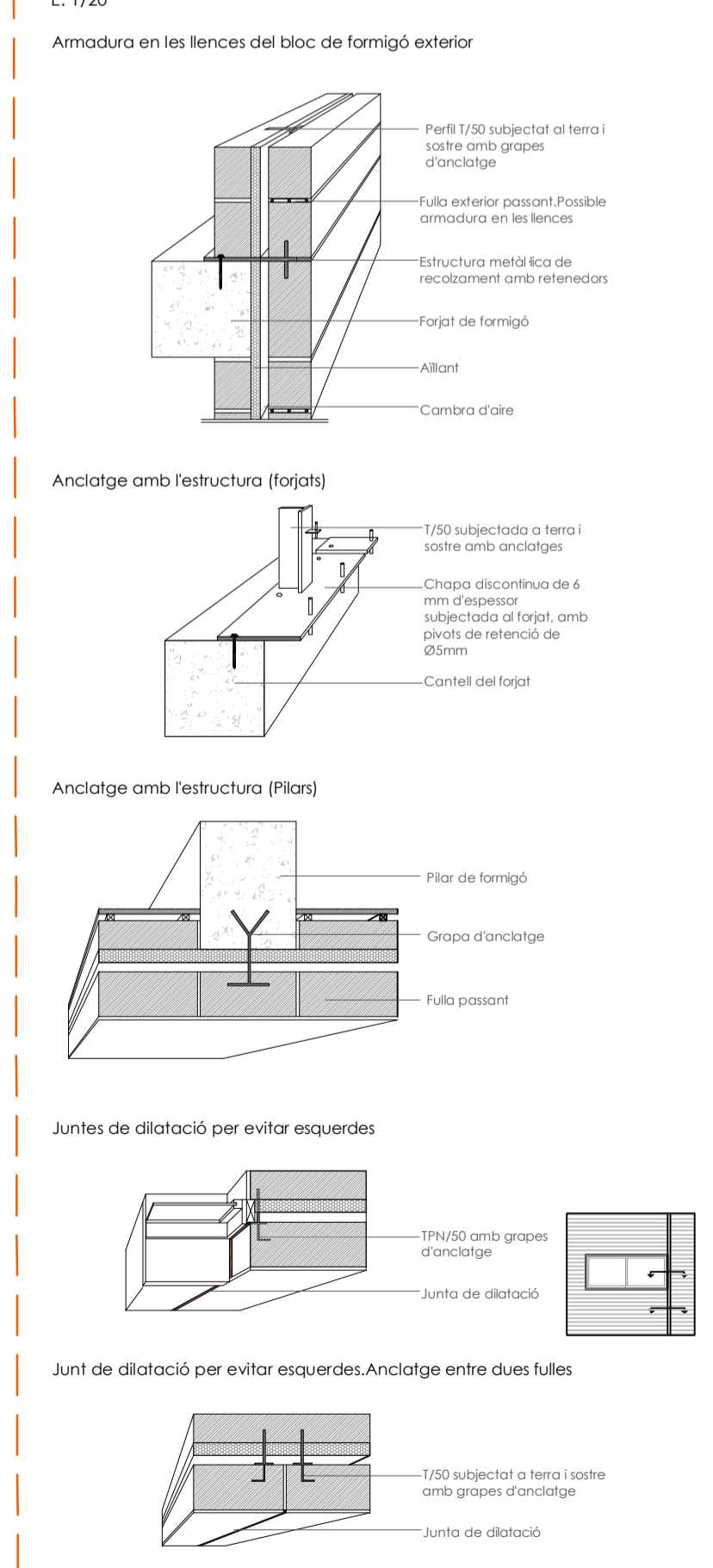


**Detalls de la façana**  
E: 1/20



**Característiques de la façana de doble fulla passant**  
E: 1/20



**Llegenda** ▼

- ESTRUCTURA:**
1. Formigó de neteja, e=10 cm
  2. Sabata de fonamentació
  3. Muret de formigó armat e= cm
  4. Imprimació bituminosa (trasadós de mur)
  5. Junta de formigonat
  6. Forjat sanitari de 20 + 4 de biguetes autoresistents amb revoltons ceràmics i capa de compressió
  7. Llosa massissa de formigó armat e= 28 cm
  8. Biga de coronació
  9. Pilar de formigó 30x 40 cm
  10. Riostra de sabates
- FAÇANA**
- Acabat:**
11. Monocapa e=1 cm pintat de color blanc
  12. Pintat sobre formigó vist
  13. Formigó vist
- Tancament**
14. Mur de formigó vist e= 18 cm
  15. Bloc de formigó 30x14x19 cm
  16. Càmera d'aire
  17. Aïllant tèrmic de Polièstirè e= 4cm
  18. Aïllant tèrmic de poliuretà projectat e= 4cm
  19. Bloc de formigó 39x9x29 cm
  20. Pletina d'acer galvanitzat anclada al forjat i al bloc de formigó per a establir les dues fulles
  21. Làmina impermeabilitzant
- Interiors**
22. Subestructura de rastells de fusta
  23. Revestiment de fusta de Dm e=16 cm
  24. Pintat ignífug color blanc
  25. Rajoles ceràmiques de 30x30 cm sobre morter
- Obertures**
26. Pletina d'acer galvanitzat anclada en mur de formigó
  27. Fusteria d'alumini amb ruptura de pont tèrmic
  28. Vidre transparent doble amb càmera 4/12/4
  29. Trencacòccies: xapa d'alumini lacat e= 12mm
- PAVIMENTS INTERIORS**
30. Aïllament acústic al soroll d'impacte e= 2cm
  31. Morter de perllita de ciment de regularització e=4 cm
  32. Paviment de rajoles de terrazo de 40x40 cm e=2 cm
- SOSTIRE**
33. Sostre vist de formigó
  34. Cel-ras: suspès amb aïllament fonoabsorbent i subestructura d'acer galvanitzat suportant les plaques de fusta.
- COBERTA PLANA INVERTIDA DE GRAVA**
35. Armadura d'ampit de coberta
  36. Bloc de morter de ciment foradat 39x19x14 cm massissat amb morter de ciment
  37. Làmina impermeable
- Forjat**
38. Llosa massissa de formigó armat e=28 cm
- Suport**
39. Formigó de pendents (1-5%)
  40. Junta de paviment amb massilla de poliuretà
- Impermeabilització**
41. Imprimació bituminosa amb armadura de fibra de vidre i acabada amb film de polietilè amb dues cares
- Capa separadora**
42. Feltre sintètic geotèxtil de polièstirè
- Aïllament tèrmic**
43. Plaques rígides de polièstirè extruït encadellades
- Capa de protecció**
44. Grava de cantos rodats de diàmetres entre 16 i 32 mm amb espessor mínim de 50 mm
  45. Pletina d'acer anclada al bloc per protegir de l'aigua
- COBERTA ALIUB TRANSITABLE/AJARDINADA**
46. Capa antipuncament
  47. Membrana impermeabilitzant
  48. Magatzem d'aigua.
  49. Suports regulables
  50. "Losa filtrán" (element d'aïllament i drenatge)
  51. Feltre sintètic que baixa entre les lloses fins l'aigua i així subministra a les plantes l'aigua reservada
  52. Terres ecològiques e=10 cm
  53. Plantes
- PATI EXTERIOR**
54. Terreny natural compactat al 95 % del P.M
  55. Sub-base e= 50 cm compactat al 95% del P.M.
  56. Base drenant e= 35 cm compactat al 98 % del P.M.
  57. Capa regularització de morter e= 2cm
  58. Impermeabilització. Làmina de polietilè
  59. Feltre sintètic geotèxtil de políester
  60. Formigó armat e=20 cm, acabat superficial fratasat color gris, tallat i segellat de juntes amb massilla de poliuretà
  61. Paviment de rajoles ceràmiques sobre morter
  62. Junta de paviment amb massilla de poliuretà
  63. Canal i reixa de recollida d'aigua sobre base de ciment morter.
  64. Banc de fusta anclat al mur amb una "L" metàl·lica
  65. Mur de formigó armat
  66. Lona de tela, agafada a les guies
  67. Pilaret metàl·lic "IPE" 140 anclat al mur de formigó
  68. Placa de suport i ancoratge
  69. Perns d'anclatge al mur de formigó
  70. Rigiditzadors
  71. Perfil metàl·lic rectangular soldat a IPE 10 x 6 cm
  72. Guies metàl·liques soldades que permeten estirar la lona que hi ha col·locada
  74. Perfil "L" anclat a forjat per al suport dels perfils metàl·lics
  75. Grava de drenatge
  76. Assentament de morter
  77. Col·lector de drenatge de Pvc

