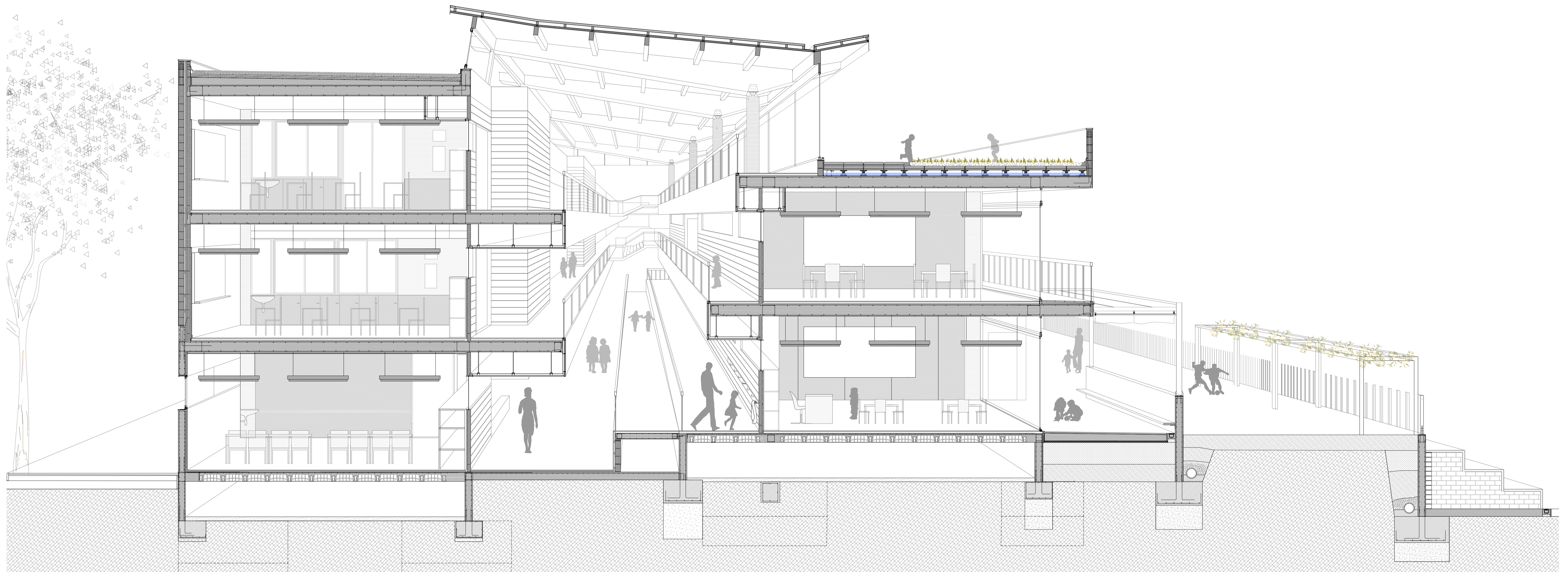


Secció constructiva  
E: 1/50



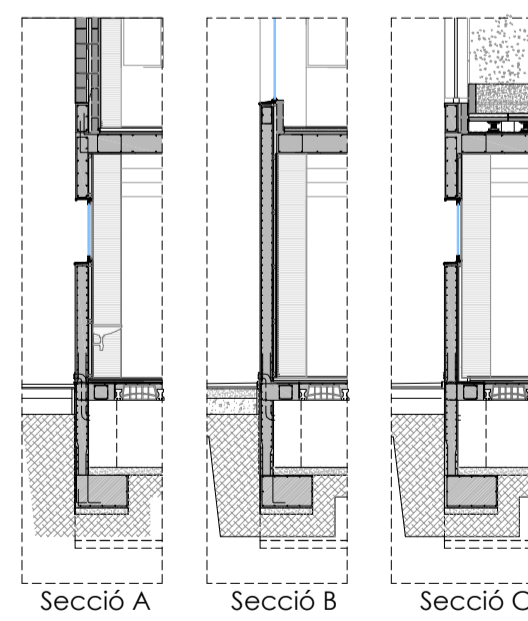
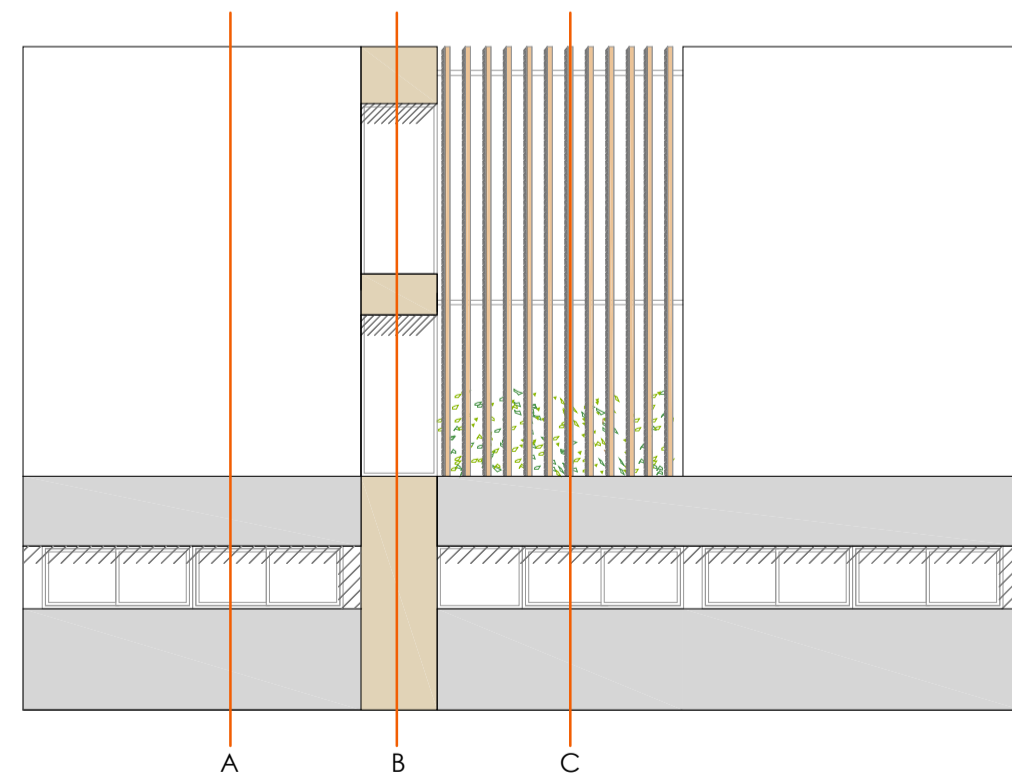
**Composició de la façana exterior d'illa**

Principalment la façana es compon de dues fulles de bloc de formigó. La cara exterior es rebossa amb un monocapa de color blanc.

Però en planta baixa l'edifici adapta una presència molt més dura i s'entrega al terra amb un mur de formigó vist, el qual aporta durabilitat i resistència en front a cops, brutícia...

Aquest mur resol la façana en planta baixa i a partir de planta primera la secció varia segons els requeriments:

1. Façana opaca : Bloc de formigó
2. Façana transparent: Vidre, illum
3. Façana Pati: lama vertical



**Composició de la façana interior d'illa**

La façana interior de l'illa també juga amb el buit i el ple com a la façana exterior però d'una manera més horitzontal, no tant vertical.

Però també segueix el mateix sistema constructiu:

El ple: En planta baixa és un mur de formigó, ja que la façana dona al pati i per tant cal garantir a resistència i durabilitat. Mentre que en planta superior és un mur de doble fulla de bloc de formigó pintat.

El buit: Tant en planta baixa com en plantes superiors el vidre és el component que conforma aquest buit, i aquest ja es protegeix del sol gràcies al ràfeg que conforma el passadís exterior en planta superior.

