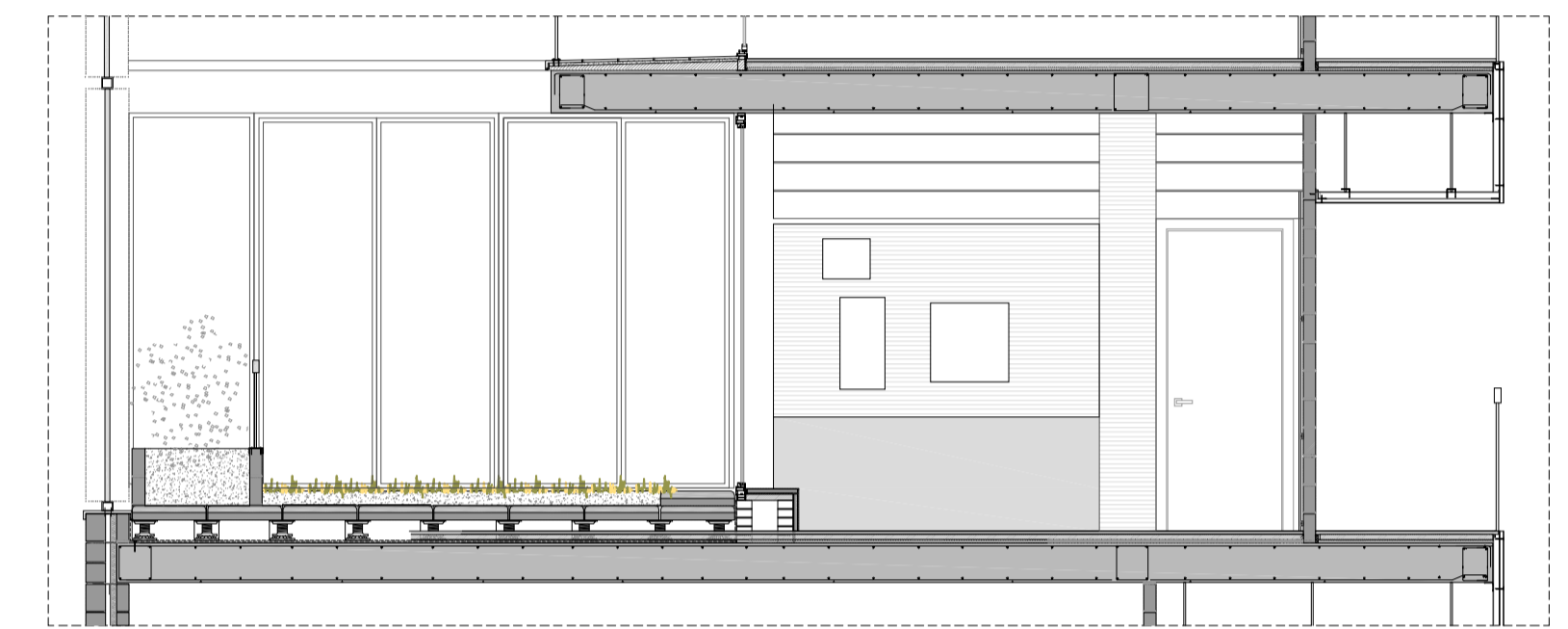


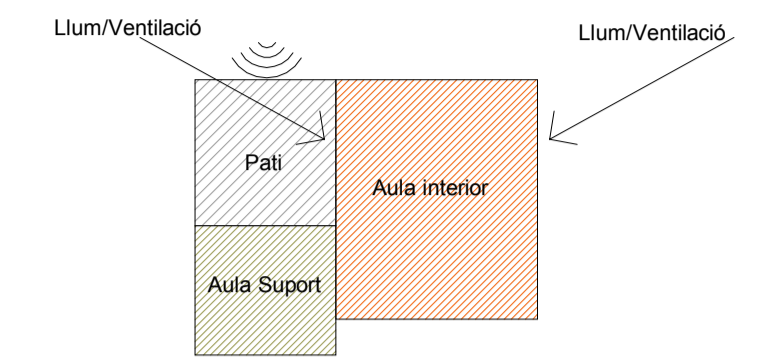
SECCIÓ A



SECCIÓ B

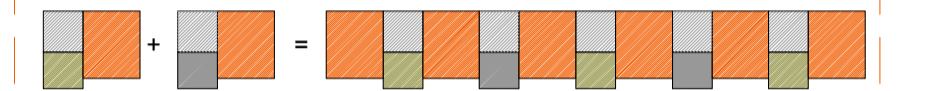
**Unitat aula**

La unitat complexa d'aula de primària està formada per 3 espais: la pròpia aula, una aula de grups reduïts i un pati. L'aula de grups reduïts, en alguns punts es substitueix pels lavabos. Aquesta suma de 3 espais permet tenir les aules obertes cap al pati i no cap al carrer, i així protegir-se del soroll.



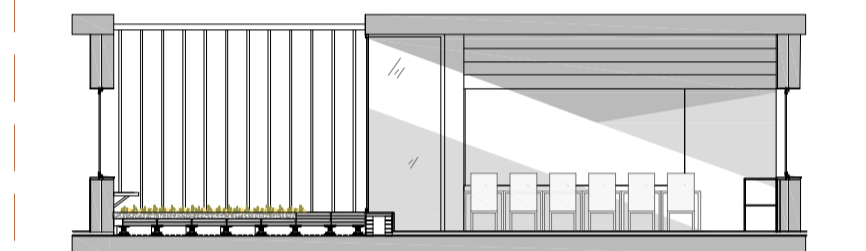
**Sistema d'agregació**

És un sistema lineal que es pot agregar infinitament, però en aquest cas el propi solar imposa els límits. Aquests límits es resolten amb els nuclis de comunicació vertical, sales de magatzems i patis.



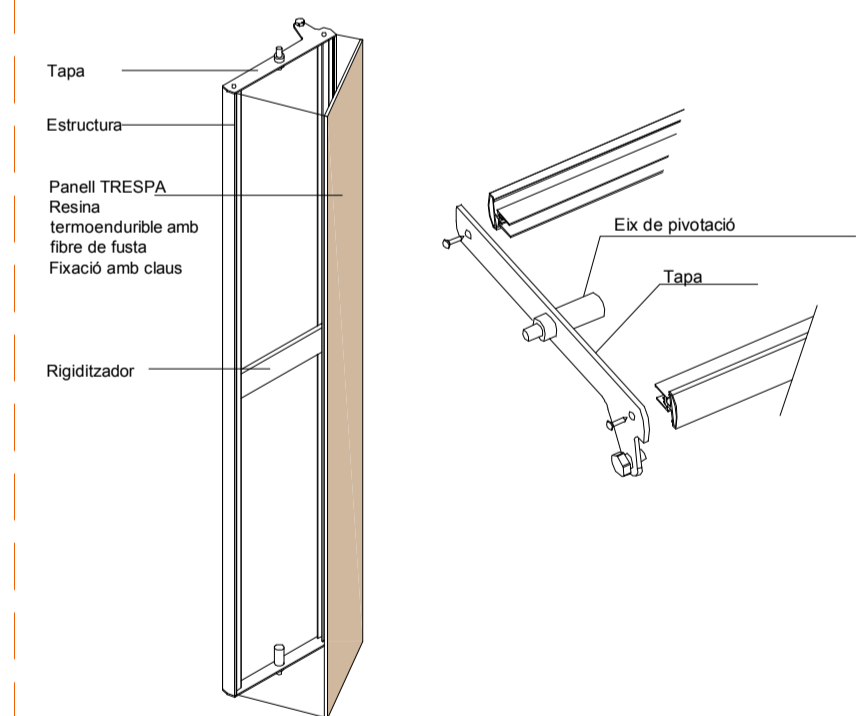
**Il·luminació natural**

La il·luminació es produeix per tres façanes.  
1. Finestra fixa que dona a carrer: Orientació Nord-Oest  
2. Finestral de portes que donen al pati: Orientació Nord-Oest.  
3. Finestres practicables corredisses que donen al pati: Orientació Nord-est.  
Per tant totes tres eviten una llum directa. La classe busca tenir una llum difosa però més uniforme.



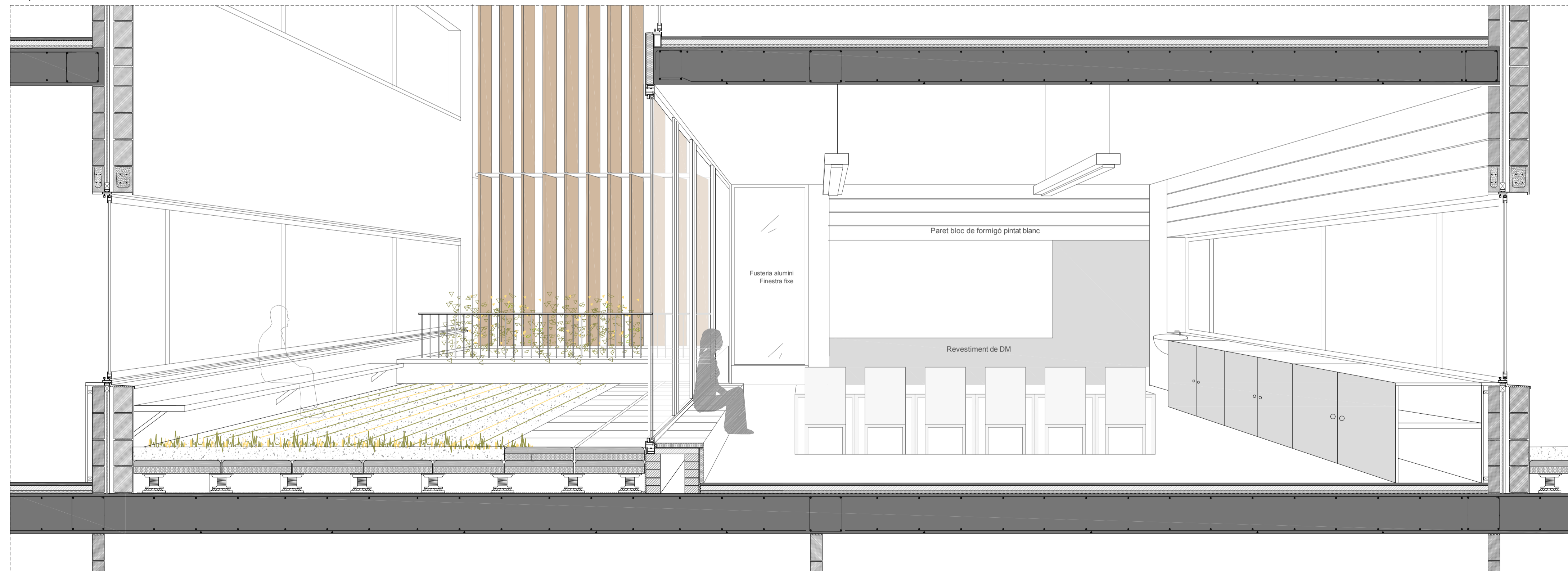
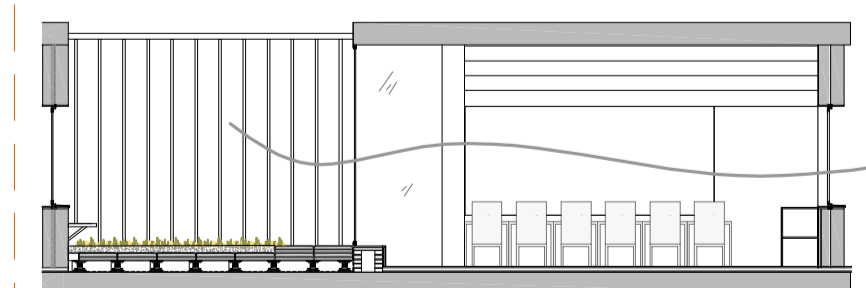
**Control solar**

Les lames verticals del pati que donen a façana són orientables, i així permetre controlar la llum que rep l'interior de la classe. Estan compostades per una estructura d'acer que permet el gir de la lama i es cobreix amb un panell de Trespa (una placa produïda a base de resines termoenduribles i reforçada amb fibra de fusta ( fabricada a alta pressió i temperatura). La superfície rep un tractament químic per protegir-la de qualsevol agent climàtic extern.



**Ventilació natural**

La ventilació natural és una ventilació creuada, gràcies a que a banda i banda de la classe hi ha finestres practicables que donen als patis.



SECCIÓ C