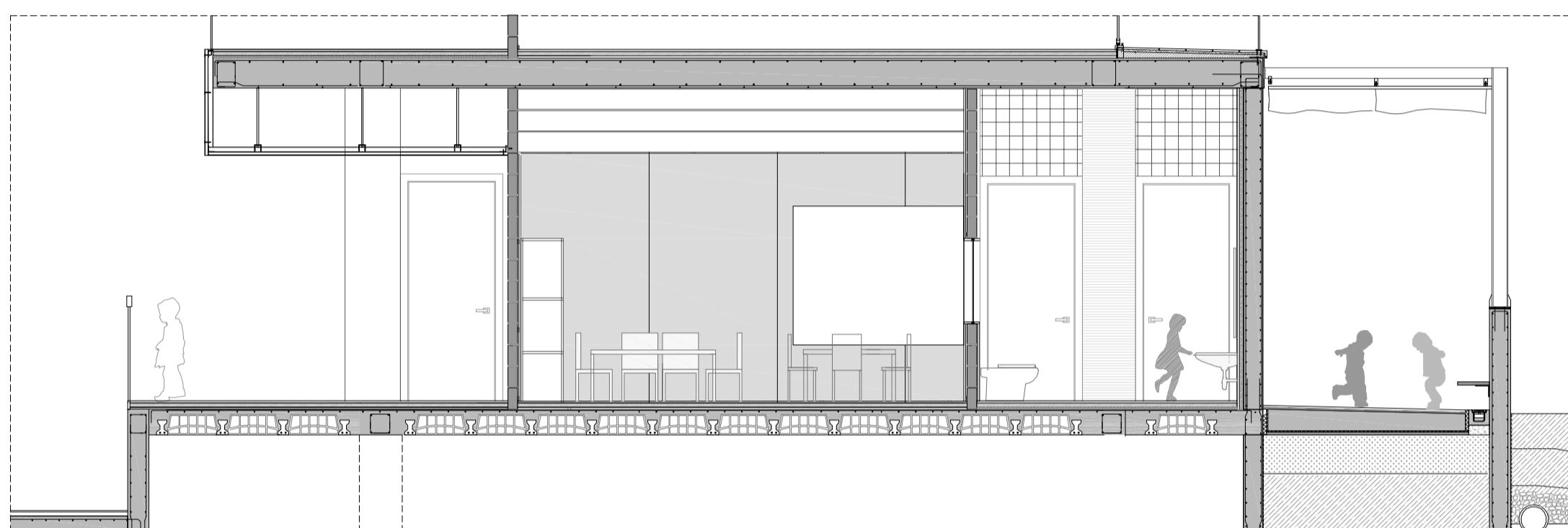


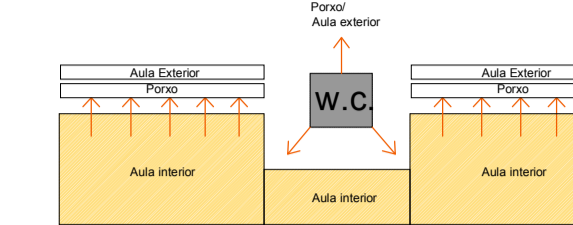
SECCIÓ A



SECCIÓ B

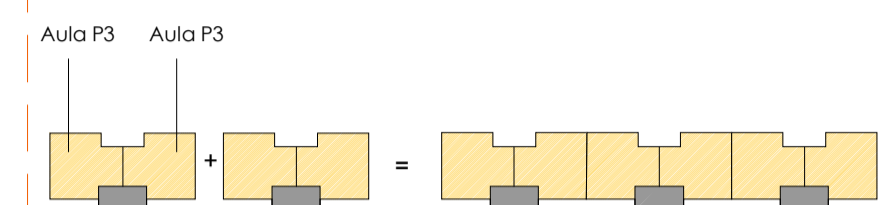
Unitat aula

La unitat d'aula infantil està formada per dues aules que comparteixen el bany. Aquestes dues aules es poden unir gràcies a un parament intermig que es plega i així es crea una sola aula.



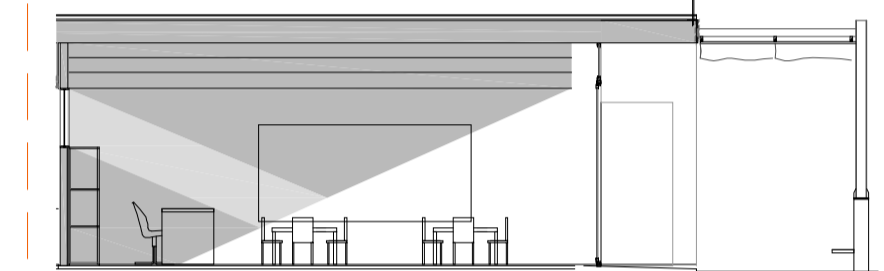
Sistema d'agregació

És un sistema lineal que es pot agregar infinitament, però en aquest cas el propi solar imposa els límits.



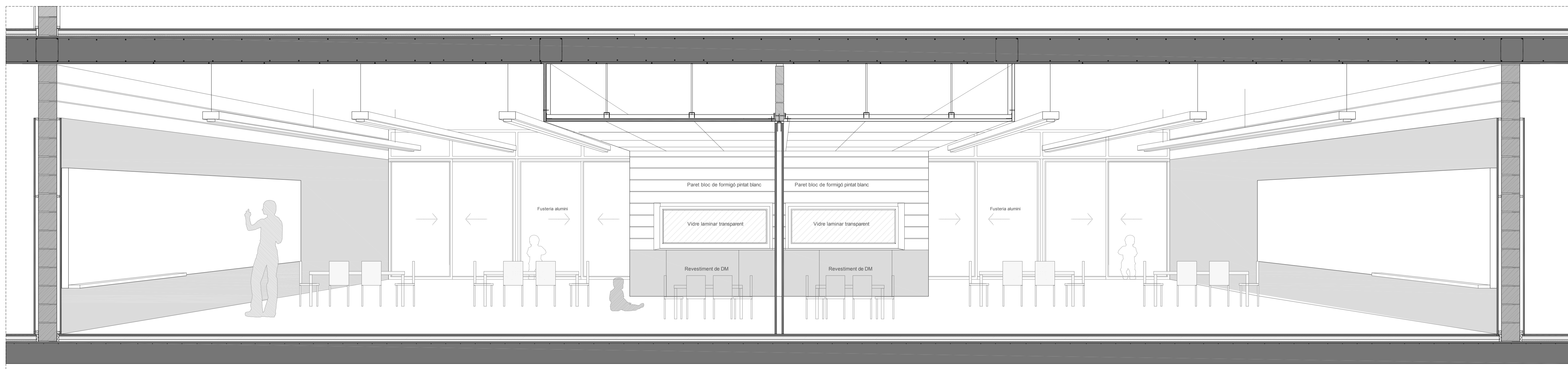
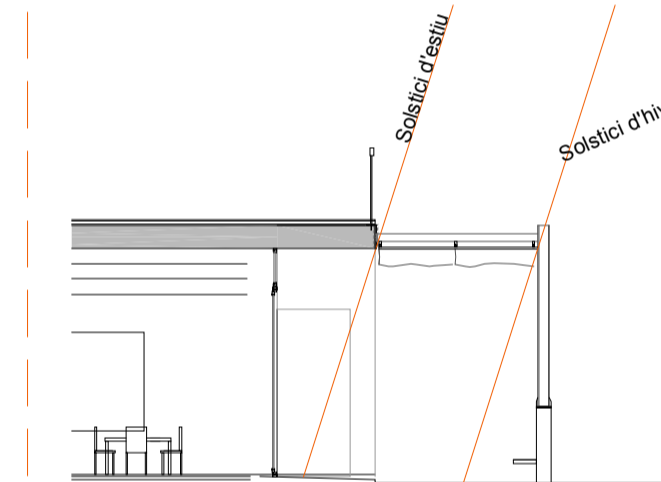
Il·luminació natural

L'aula infantil busca la orientació sud per al confort dels alumnes, ja que aquests no necessiten una llum tan difosa com pot ser a les aules primària.



Control solar

Voladiu per tapar el sol directe de sud a l'estiu. Com a extensió d'aquesta protecció s'utilitza una estructura de biguetes metàl·liques amb unes guies per plegar o desplegar una lona per tenir més protecció



SECCIÓ C