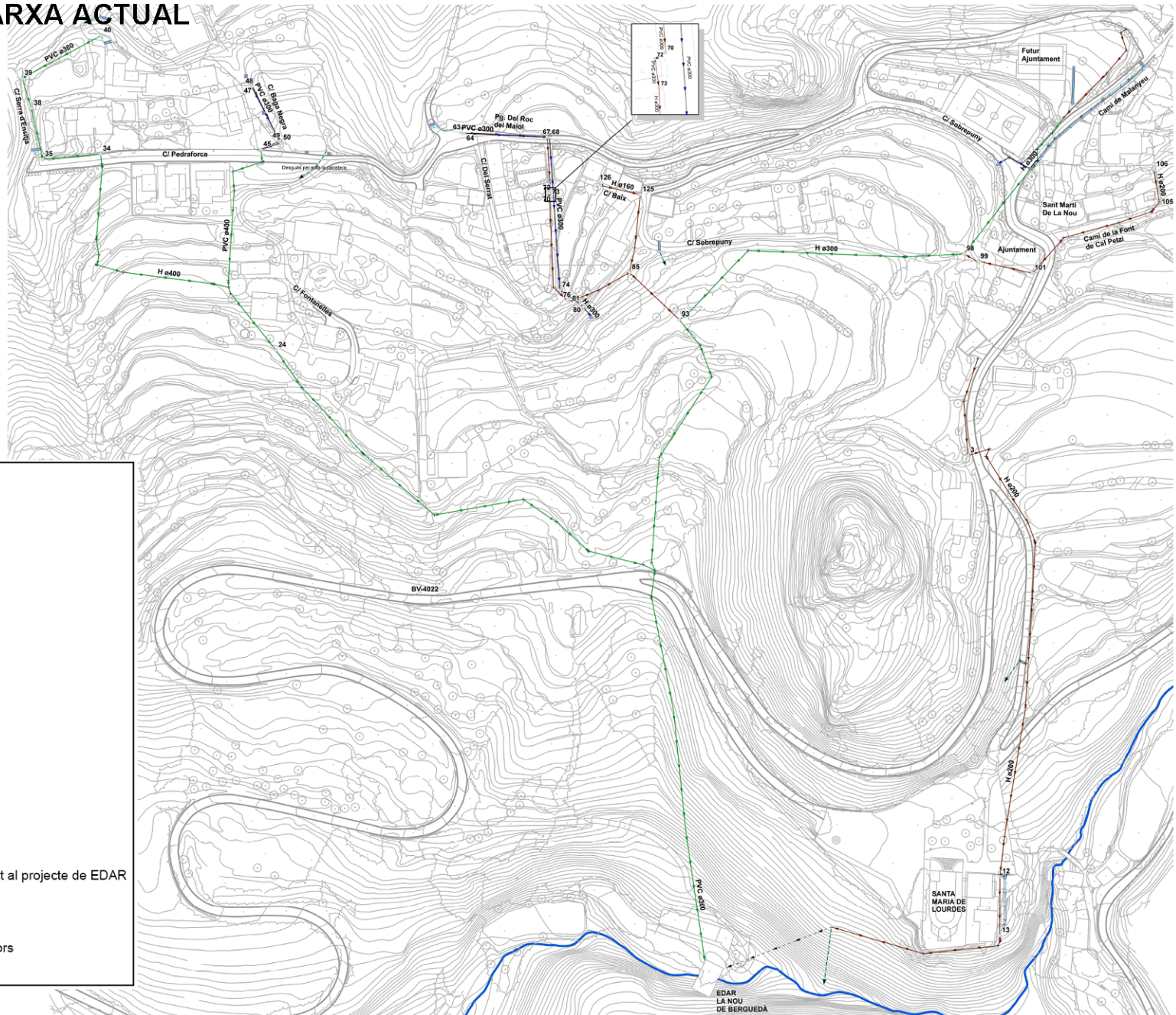




INVENTARI DE LA XARXA ACTUAL



Nodes

- Pou de registre
- + Pou fictici
- Embornal
- ▲ Punt de desguàs a medi

Reixa interceptora de pluvials

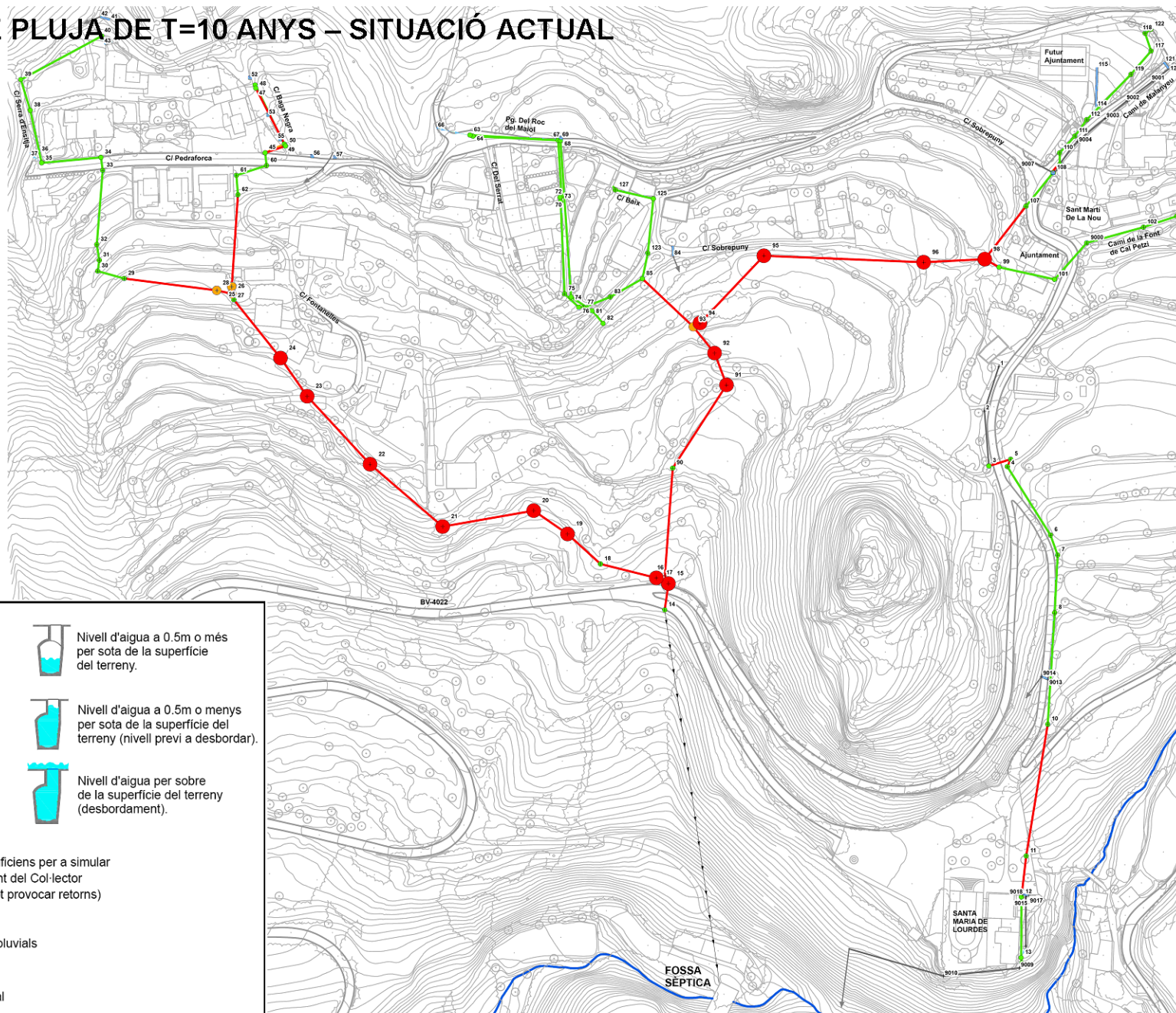
Xarxa

- Xarxa unitària
- Xarxa residual
- Xarxa pluvial
- Cuneta vista
- Connexió embornal
- Desguàs a medi
- - - Col·lector en alta (40m) previst al projecte de EDAR de La Nou de Bergadà




EDAR La Nou de Berguedà

EDAR prevista: Biodiscs més Decantadors lamel·lars (Actualment Fossa Sèptica)

DIAGNOSI DE PLUJA DE T=10 ANYS – SITUACIÓ ACTUAL



Nodes T10

- Làmina lliure  Nivell d'aigua a 0.5m o més per sota de la superfície del terreny.
- < 0.5m sota terreny  Nivell d'aigua a 0.5m o menys per sota de la superfície del terreny (nivell previ a desbordar).
- Sobre terreny  Nivell d'aigua per sobre de la superfície del terreny (desbordament).

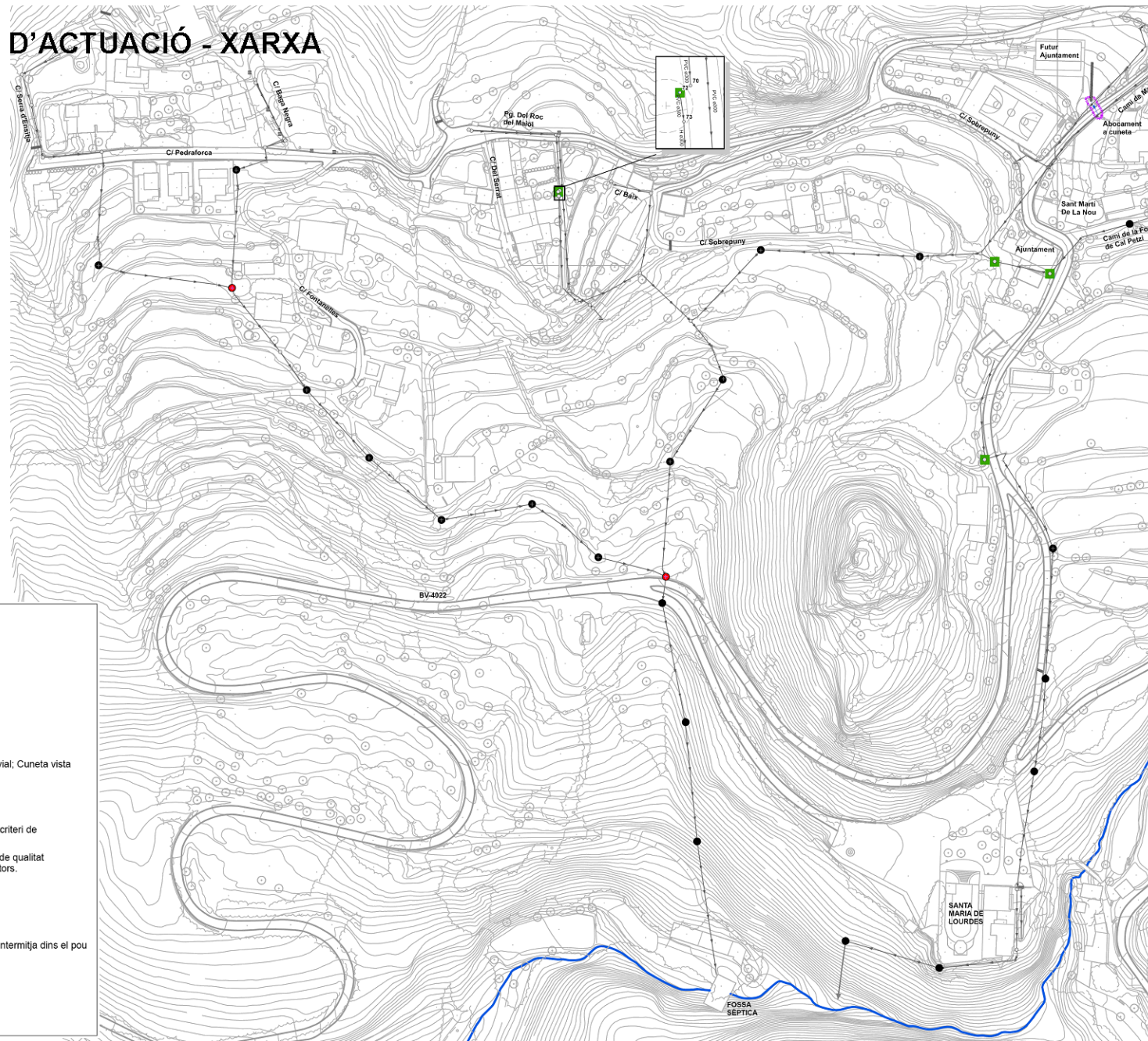
Xarxa T10

- Trams amb dades insuficients per a simular
- Fins a 80% d'ompliment del Col·lector
- Col·lector molt ple. (Pot provocar retorns)
- Col·lector en càrrega
- Connexió embornal
- Reixa interceptora de pluvials
- Embornal

Connexio final

- Connexió en alta actual
- + Node fictici

PROPOSTES D'ACTUACIÓ - XARXA



Nodes

- Pou de registre
- + Pou fictici
- Embornal
- ▲ Punt de desguàs a medi
- Reixa interceptora de pluvials
- Xarxa unitària; Xarxa residual; Xarxa pluvial; Cuneta vista
- Desguàs a medi

Execució de Pous de registre

- 20 pous de registre per a complir amb el criteri de qualitat de pous cada 50m com a màxim
- 2 pous de registre per a complir el criteri de qualitat de pous a cada unió/bifurcació de col·lectors. (Importància Superior)

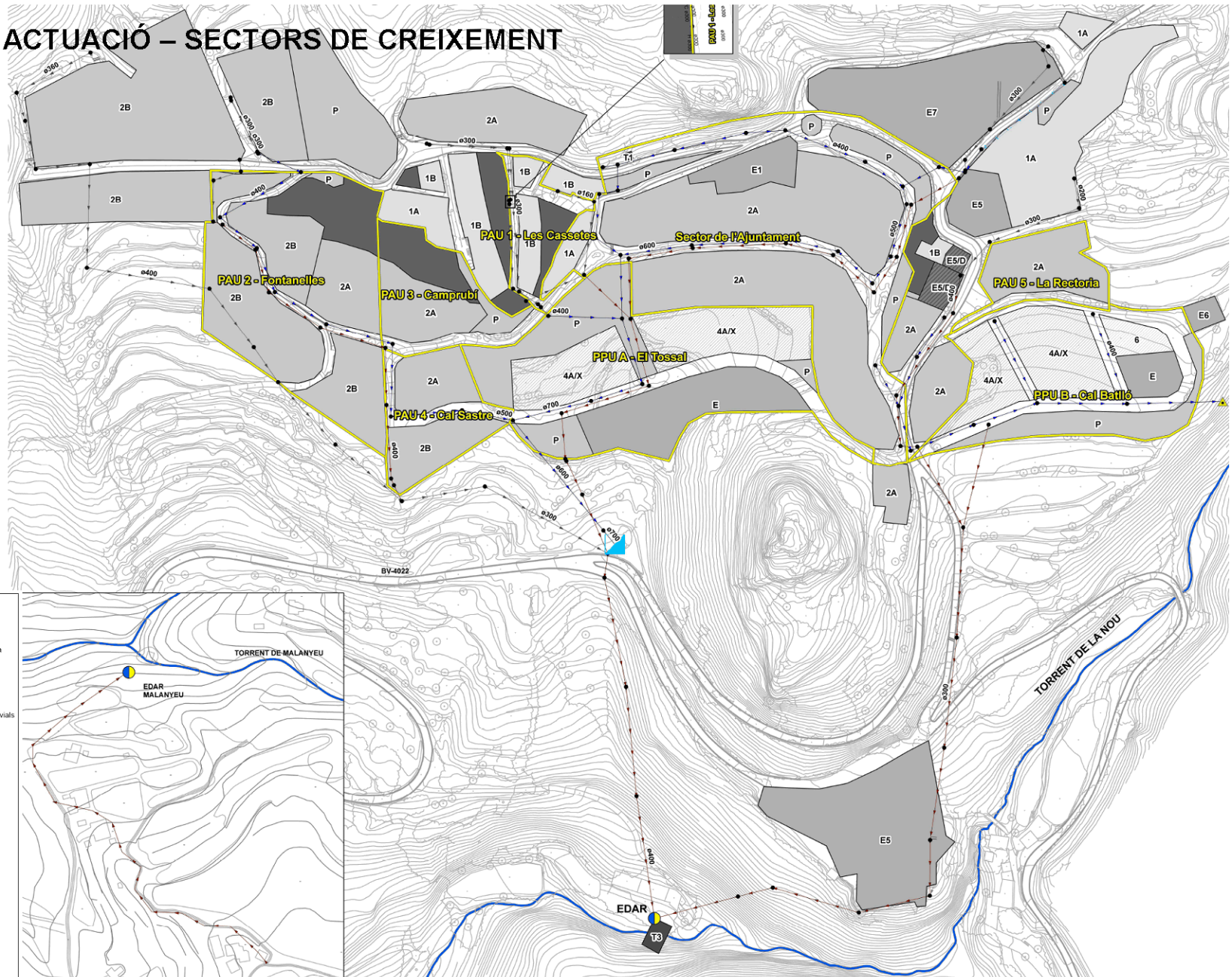
Manteniment de pous de registre

- Extracció de la reixa situada a una cota intermitja dins el pou
- ▲ Neteja de pou

Desconnexió de elements de captació

- Abocament a cuneta

PROPOSTES D'ACTUACIÓ – SECTORS DE CREIXEMENT



POUM	Xarxa

Tipus zones POUM	Elements de la xarxa
1A. Edificació aïllada (PB + 1)	
1B. Entre migeres (PB + 1)	
2A. >400m ²	
2B. >600m ²	
4A. Blocs plurifamiliars (PB + 1)	
6. >200m ² (PB + AL)	

EDAR Malanyeu
Fossa sèptica més tractament biològic tipus (algamoll artificial o biològic)