

SORTIDES D' EMERGENCIA

Es disposen 4 sortides d'emergència i evacuació vertical diferenciades. Dues per a l'Hotel i una per al complex fins a aquestes sortides, la distància no supera els 25 metres que des del punt d'aparcament de l'Hotel disposa de dues sortides d'emergència, mentre que les altres tenen un aparcament com a part de les sortides d'emergència. La que comunica l'Hotel en tota la seva alçada és la que comunica amb el complex i la que comunica l'Hotel amb el complex. Aquesta última disposa d'una sortida d'emergència i evacuació vertical diferenciada, ja que comunica l'Hotel amb el complex i la que comunica amb el complex i la que comunica amb el complex. Aquesta última disposa d'una sortida d'emergència i evacuació vertical diferenciada, ja que comunica l'Hotel amb el complex i la que comunica amb el complex.

Llocs de risc específica

El local de conductors i conductors de distribució, el centre de transformació, la sala de màquina de accions, la sala del grup electrogen, el magatzem de combustible, la bigoteria, la sala de calderes, així com diversos magatzems representem sectors d'incendi.

Tancament E1-20 entre sectors d'incendi

Tancament E1-60 entre subsectors d'un mateix sector d'incendi

RECORREGUTS D'EVACUACIÓ

Dimensional dels recorreguts d'evacuació

Per al dimensionat d'escaleres i passos dels recorreguts d'evacuació s'ha calculat l'ocupació màxima de cada planta, d'acord amb la taula corresponent del CTE DB-SI per tal d'obtenir la capacitat que hauria d'absorbir cada escala.

S'han dimensionat segons la taula 1.2 del DB-SI.

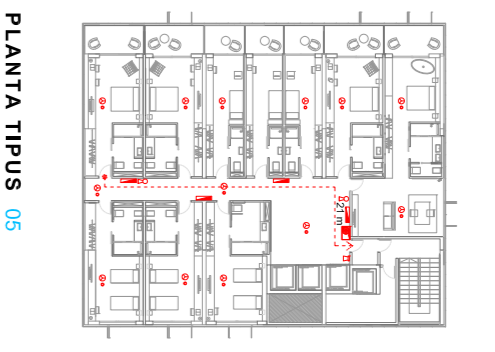
Recorreguts d'evacuació

S'ha comptat que la longitud dels recorreguts d'evacuació fins una sortida en planta no excedeix dels 25m, excepte per tancament que pot arribar fins els 30' fins als 50 metres quan hi ha dos sortides per planta. La longitud dels recorreguts d'evacuació pot augmentar un 25 % quan es tracti de sectors d'incendi que requereixin l'ús d'escaleres i passos dels recorreguts d'evacuació.

ELEMENTS DE PROTECCIÓ CONTRA INCENDIS (TAULA 1.1 CTE)

General:	-Edificis 21A-113B mínim cada 15 metres.
Residencial públic:	-Habitans exteriors per superfície entre 2000 i 10000m ² .
superfície >5000m ² .	-Habitans exteriors amb habitatge entre 450 i 500 persones.
10000 m ²	-sistema de detecció i alarma anti-incendis.
Administratiu:	-Habitans exteriors per superfície entre 2000 i 10000m ² , un mes per cada habitant o fracció.
10000 m ²	-Habitans exteriors quan la superfície excedeixi de 2000m ² .
Aparcament:	-columnes de detecció i alarma anti-incendis: superfície >1000m ² .
10000 m ²	-Habitans exteriors per superfície entre 5000 i 10000m ² , un mes per cada habitant o fracció.
Comercial:	-Habitans exteriors quan la superfície excedeixi de 5000m ² .
	-Habitans exteriors per superfície entre 500 i 10000m ² .
	- Si la superfície construída excedeix de 500 m ²

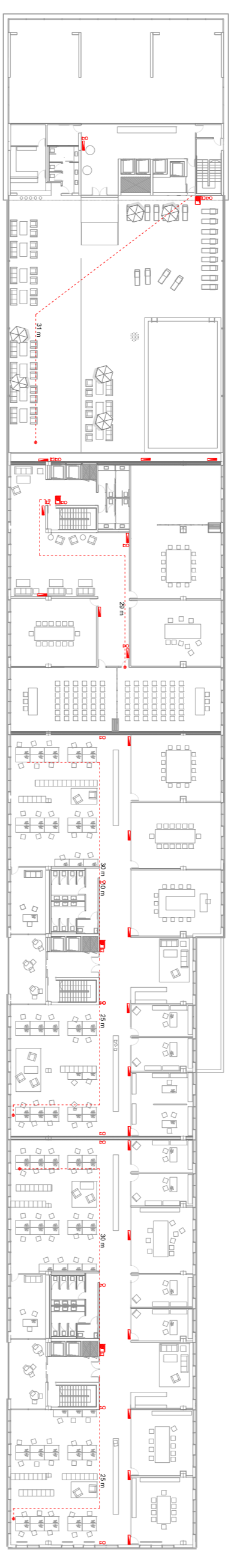
LLEGENDA	
	Sortida d'emergència
	Detector d'òptic fums amb indicador
	Megafonia
	Bocals d'incendis equipada
	Recorregut d'evacuació
	Enllumenat d'emergència
	Exterior 21A-113B



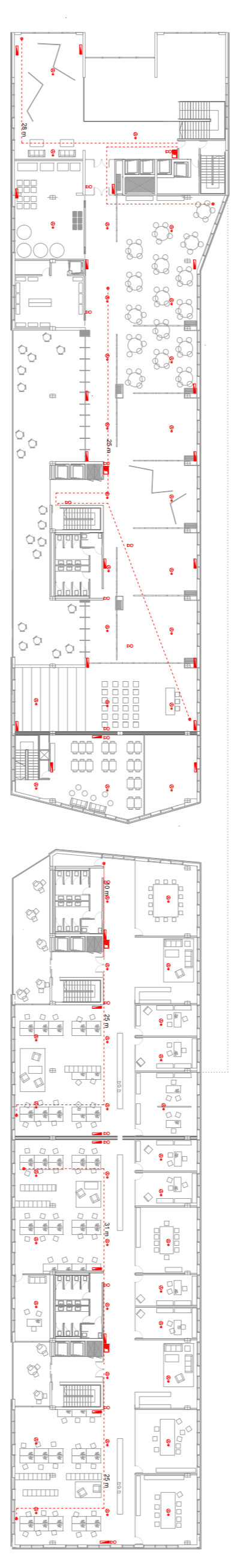
PLANTA TIPUS 06

Ocupació

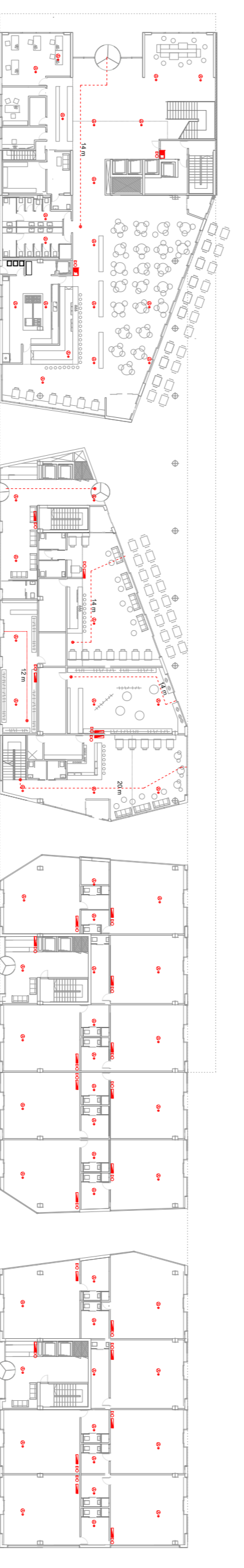
US	SUPERFICIE	INDEX (m ² /m ²)	Ocupació	US	SUPERFICIE	INDEX (m ² /m ²)	Ocupació
P Hall	250	1,5	2	P Hall	66	2	33
M Restaurant	300	1,5	2	O Piscina	600	4	185
T Administratiu	135	10	13,5	E Sala d'espera	473	10	48
B Cuina	95	10	6,5	T Sala d'espera	473	10	48
A Comedor/Bar	370	6,75	2	F Recepció	15	2	7,5
X Sala d'espera	200	6,75	2	F Recepció	650	10	65
F Hall	64	2	32	F Recepció	650	10	65
M Sala de màquina	890	1	40	F Recepció	15	2	7,5
M Magatzem	140	40	3,5	F Recepció	790	10	79
P Recepció	15	2	7,5	H Habitacions	470	20	23
F zona oficines	460	10	48				
M Recepció	15	2	7,5				
F zona oficines	790	10	79				



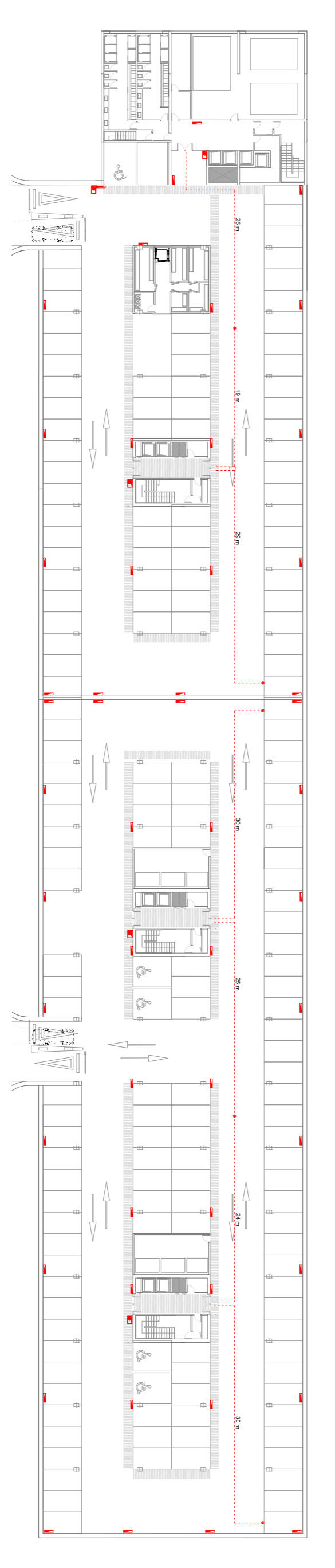
PLANTA TERCERA 03



PLANTA PRIMERA 01



PLANTA BAIXA 00



PLANTA APARCAMENT 01

SECTORS D'INCENDI

Hi ha dos usos diferenciats, el del Hotel, per tant s'ha seguit la normativa de Residencial Públic, i l'Administratiu. En cap cas, les superfícies dels sectors d'incendi poden superar els 2500m². S'han situat 12 de CTE-SI en planta baixa les quals seran E1-20, a la part de l'Hotel, al mateix temps s'ha dimensionat superior als 28 m també seran E1-20 la resta de plantes i zones que delimiten sectors d'incendi. Així com també per que a l'aparcament, en quina a la resta de planta, ja sigui l'Hotel com l'Administratiu. L'aparcament serà un sector d'incendi diferenciat amb vestíbul d'evacuació.

- Cada oficina constituirà un sector d'incendi.

- Els magatzems que s'indiquen seran E1-20 i els compartiments amb E1-20 i les sortides estaran protegides de manera que comuniquen amb l'exterior a través d'un sector de risc mínim amb vestíbul d'evacuació.

- Es disposa d'un sistema anti-incendi d'evacuació de l'Hotel i d'un sector de risc mínim amb vestíbul d'evacuació.

- El sistema anti-incendi d'evacuació, en cas de perill es farà un hall automàtic de la instal·lació.

- Les màgiques o murs coberts amb altres aplicats són E1-20.

- S'han començat a obrir de l'Hotel i d'altres edificis són E1-20 i les sortides estaran protegides amb un sistema anti-incendi d'evacuació de l'Hotel i d'un sector de risc mínim amb vestíbul d'evacuació.

- Les portes en sectors de risc al·lèrgic seran 2, E12 de C.S.

