

TIPIUS D'IL·LUMINACIÓ

Segons la protecció

Interior

Es fa servir generalment a voltatges baixos i amb llum d'ambientació que permet controlar el nivell de llum i el color de la llum.

Exterior

La lluminàcia exterior es controla en la majoria dels casos mitjançant un sistema de control automàtic que permet ajustar la llum segons les condicions d'ús i el nivell de llum ambiental.

Automatització i instal·lació

Es necessita un sistema de control automàtic que permeti ajustar la llum segons les condicions d'ús i el nivell de llum ambiental.

ELECTRICITAT

SUBMINISTRAMENT ELÈCTRIC

Es disposa d'un cable alimentació elèctrica per a cada edifici. Un subministrament principal des de la xarxa urbana a través de conductors a mitja tensió i d'un subministrament complementari establert mitjançant una font pròpia d'energia, tipus autònom.

SISTEMA DE DISTRIBUCIÓ

L'estructura de distribució té forma en conjunt de quadres d'armariada elèctrica i protecció, de les diferents línies de receptors que componen el sistema de subministrament elèctric. Els quadres són instal·lats a l'interior de l'edifici i connectats a la xarxa urbana a través de conductors de baixa tensió fins al que arriba la línia de subministrament complementari del grup elèctric, per realitzar la comunicació automàtica dels serveis en cas d'emergència de subministrament principal.

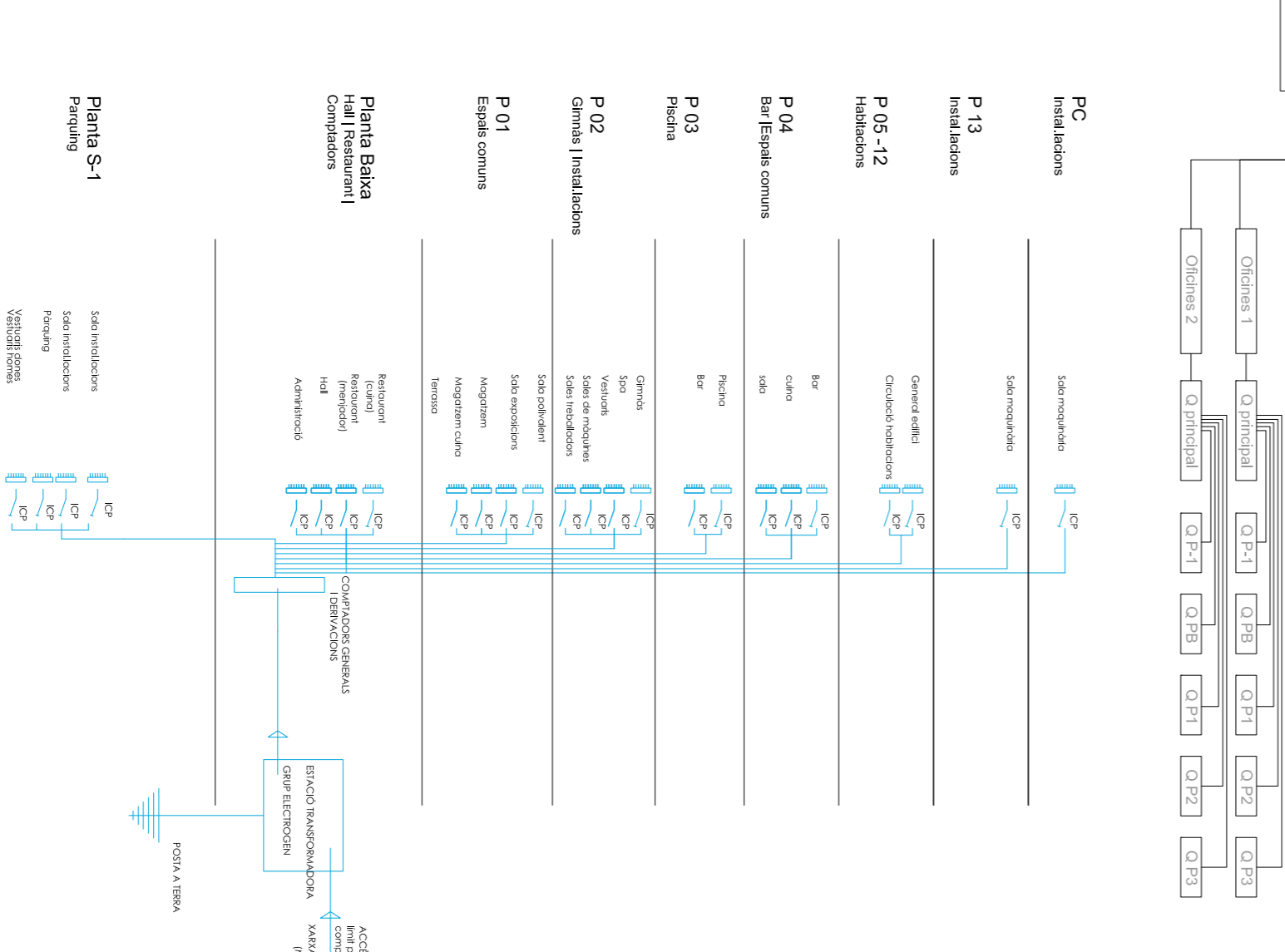
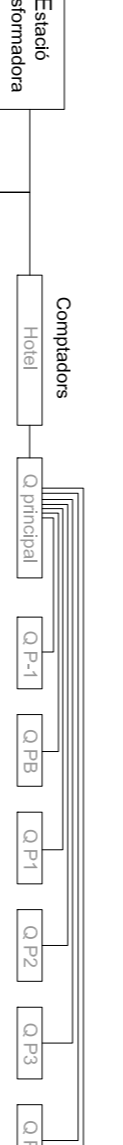
ELEMENTS DE LA INSTAL·LACIÓ

Estació transformadora: És necessària la instal·lació d'una estació transformadora la que el conjunt sobrepassa els 100 kW. Una de les principals funcions és transformar la tensió de la xarxa urbana a la tensió de treball dels receptors elèctrics.

Computadors: Són els primers elements de la xarxa elèctrica interior en un edifici. Són instal·lats a l'interior de l'edifici i connectats a la xarxa urbana a través de conductors de baixa tensió fins al que arriba la línia de subministrament complementari del grup elèctric.

Subquadres: Són els primers elements de control de cada zona de la xarxa elèctrica desde l'interior de l'edifici. Són instal·lats a l'interior de l'edifici i connectats a la xarxa urbana a través de conductors de baixa tensió fins al que arriba la línia de subministrament complementari del grup elèctric.

Línies: Formades per conductors de coure multifiel de tensió nominal 0,6/1 kV, amb aïllament de polietilè reticulat, no propagador de foc i sense halògens. Disposats sobre canalitzacions protegides (salidas) i/o conductors de protecció segons l'ordenament de protecció.



ZONES D'ENLLUMENAT I EFECTES LUMÍNICS

Zones comunes: Caldrà disposar d'una il·luminació uniforme sense contrastos importants. Llum blanca amb elevada temperatura del color. IRC de 85. Disposar d'un sistema de regulació de llum.

Salles polivalents: S'han de dissenyar per a usos múltiples en què hi ha variacions de nivell de llum i temperatura del color. IRC de 85. Disposar d'un sistema de regulació de llum.

Salles de treball: S'han de dissenyar per a usos múltiples en què hi ha variacions de nivell de llum i temperatura del color. IRC de 85. Disposar d'un sistema de regulació de llum.

Salles de reunió: S'han de dissenyar per a usos múltiples en què hi ha variacions de nivell de llum i temperatura del color. IRC de 85. Disposar d'un sistema de regulació de llum.

Salles de classe: S'han de dissenyar per a usos múltiples en què hi ha variacions de nivell de llum i temperatura del color. IRC de 85. Disposar d'un sistema de regulació de llum.

Salles de conferència: S'han de dissenyar per a usos múltiples en què hi ha variacions de nivell de llum i temperatura del color. IRC de 85. Disposar d'un sistema de regulació de llum.

Salles de trobada: S'han de dissenyar per a usos múltiples en què hi ha variacions de nivell de llum i temperatura del color. IRC de 85. Disposar d'un sistema de regulació de llum.

Salles de descans: S'han de dissenyar per a usos múltiples en què hi ha variacions de nivell de llum i temperatura del color. IRC de 85. Disposar d'un sistema de regulació de llum.

Salles de relaxació: S'han de dissenyar per a usos múltiples en què hi ha variacions de nivell de llum i temperatura del color. IRC de 85. Disposar d'un sistema de regulació de llum.

Salles de lectura: S'han de dissenyar per a usos múltiples en què hi ha variacions de nivell de llum i temperatura del color. IRC de 85. Disposar d'un sistema de regulació de llum.

Salles de treball: S'han de dissenyar per a usos múltiples en què hi ha variacions de nivell de llum i temperatura del color. IRC de 85. Disposar d'un sistema de regulació de llum.

Salles de reunió: S'han de dissenyar per a usos múltiples en què hi ha variacions de nivell de llum i temperatura del color. IRC de 85. Disposar d'un sistema de regulació de llum.

Salles de conferència: S'han de dissenyar per a usos múltiples en què hi ha variacions de nivell de llum i temperatura del color. IRC de 85. Disposar d'un sistema de regulació de llum.

Salles de trobada: S'han de dissenyar per a usos múltiples en què hi ha variacions de nivell de llum i temperatura del color. IRC de 85. Disposar d'un sistema de regulació de llum.

Salles de descans: S'han de dissenyar per a usos múltiples en què hi ha variacions de nivell de llum i temperatura del color. IRC de 85. Disposar d'un sistema de regulació de llum.

Salles de relaxació: S'han de dissenyar per a usos múltiples en què hi ha variacions de nivell de llum i temperatura del color. IRC de 85. Disposar d'un sistema de regulació de llum.

Salles de lectura: S'han de dissenyar per a usos múltiples en què hi ha variacions de nivell de llum i temperatura del color. IRC de 85. Disposar d'un sistema de regulació de llum.

Salles de treball: S'han de dissenyar per a usos múltiples en què hi ha variacions de nivell de llum i temperatura del color. IRC de 85. Disposar d'un sistema de regulació de llum.

Salles de reunió: S'han de dissenyar per a usos múltiples en què hi ha variacions de nivell de llum i temperatura del color. IRC de 85. Disposar d'un sistema de regulació de llum.

Salles de conferència: S'han de dissenyar per a usos múltiples en què hi ha variacions de nivell de llum i temperatura del color. IRC de 85. Disposar d'un sistema de regulació de llum.

Salles de trobada: S'han de dissenyar per a usos múltiples en què hi ha variacions de nivell de llum i temperatura del color. IRC de 85. Disposar d'un sistema de regulació de llum.

Salles de descans: S'han de dissenyar per a usos múltiples en què hi ha variacions de nivell de llum i temperatura del color. IRC de 85. Disposar d'un sistema de regulació de llum.

Salles de relaxació: S'han de dissenyar per a usos múltiples en què hi ha variacions de nivell de llum i temperatura del color. IRC de 85. Disposar d'un sistema de regulació de llum.

Salles de lectura: S'han de dissenyar per a usos múltiples en què hi ha variacions de nivell de llum i temperatura del color. IRC de 85. Disposar d'un sistema de regulació de llum.

Salles de treball: S'han de dissenyar per a usos múltiples en què hi ha variacions de nivell de llum i temperatura del color. IRC de 85. Disposar d'un sistema de regulació de llum.

Salles de reunió: S'han de dissenyar per a usos múltiples en què hi ha variacions de nivell de llum i temperatura del color. IRC de 85. Disposar d'un sistema de regulació de llum.

Salles de conferència: S'han de dissenyar per a usos múltiples en què hi ha variacions de nivell de llum i temperatura del color. IRC de 85. Disposar d'un sistema de regulació de llum.

Salles de trobada: S'han de dissenyar per a usos múltiples en què hi ha variacions de nivell de llum i temperatura del color. IRC de 85. Disposar d'un sistema de regulació de llum.

Salles de descans: S'han de dissenyar per a usos múltiples en què hi ha variacions de nivell de llum i temperatura del color. IRC de 85. Disposar d'un sistema de regulació de llum.

Salles de relaxació: S'han de dissenyar per a usos múltiples en què hi ha variacions de nivell de llum i temperatura del color. IRC de 85. Disposar d'un sistema de regulació de llum.

Salles de lectura: S'han de dissenyar per a usos múltiples en què hi ha variacions de nivell de llum i temperatura del color. IRC de 85. Disposar d'un sistema de regulació de llum.

Salles de treball: S'han de dissenyar per a usos múltiples en què hi ha variacions de nivell de llum i temperatura del color. IRC de 85. Disposar d'un sistema de regulació de llum.

Salles de reunió: S'han de dissenyar per a usos múltiples en què hi ha variacions de nivell de llum i temperatura del color. IRC de 85. Disposar d'un sistema de regulació de llum.

Salles de conferència: S'han de dissenyar per a usos múltiples en què hi ha variacions de nivell de llum i temperatura del color. IRC de 85. Disposar d'un sistema de regulació de llum.

Salles de trobada: S'han de dissenyar per a usos múltiples en què hi ha variacions de nivell de llum i temperatura del color. IRC de 85. Disposar d'un sistema de regulació de llum.

Salles de descans: S'han de dissenyar per a usos múltiples en què hi ha variacions de nivell de llum i temperatura del color. IRC de 85. Disposar d'un sistema de regulació de llum.

Salles de relaxació: S'han de dissenyar per a usos múltiples en què hi ha variacions de nivell de llum i temperatura del color. IRC de 85. Disposar d'un sistema de regulació de llum.

Salles de lectura: S'han de dissenyar per a usos múltiples en què hi ha variacions de nivell de llum i temperatura del color. IRC de 85. Disposar d'un sistema de regulació de llum.

Salles de treball: S'han de dissenyar per a usos múltiples en què hi ha variacions de nivell de llum i temperatura del color. IRC de 85. Disposar d'un sistema de regulació de llum.

Salles de reunió: S'han de dissenyar per a usos múltiples en què hi ha variacions de nivell de llum i temperatura del color. IRC de 85. Disposar d'un sistema de regulació de llum.

Salles de conferència: S'han de dissenyar per a usos múltiples en què hi ha variacions de nivell de llum i temperatura del color. IRC de 85. Disposar d'un sistema de regulació de llum.

Salles de trobada: S'han de dissenyar per a usos múltiples en què hi ha variacions de nivell de llum i temperatura del color. IRC de 85. Disposar d'un sistema de regulació de llum.

Salles de descans: S'han de dissenyar per a usos múltiples en què hi ha variacions de nivell de llum i temperatura del color. IRC de 85. Disposar d'un sistema de regulació de llum.

Salles de relaxació: S'han de dissenyar per a usos múltiples en què hi ha variacions de nivell de llum i temperatura del color. IRC de 85. Disposar d'un sistema de regulació de llum.

Salles de lectura: S'han de dissenyar per a usos múltiples en què hi ha variacions de nivell de llum i temperatura del color. IRC de 85. Disposar d'un sistema de regulació de llum.

Salles de treball: S'han de dissenyar per a usos múltiples en què hi ha variacions de nivell de llum i temperatura del color. IRC de 85. Disposar d'un sistema de regulació de llum.

Salles de reunió: S'han de dissenyar per a usos múltiples en què hi ha variacions de nivell de llum i temperatura del color. IRC de 85. Disposar d'un sistema de regulació de llum.

Salles de conferència: S'han de dissenyar per a usos múltiples en què hi ha variacions de nivell de llum i temperatura del color. IRC de 85. Disposar d'un sistema de regulació de llum.

Salles de trobada: S'han de dissenyar per a usos múltiples en què hi ha variacions de nivell de llum i temperatura del color. IRC de 85. Disposar d'un sistema de regulació de llum.

Salles de descans: S'han de dissenyar per a usos múltiples en què hi ha variacions de nivell de llum i temperatura del color. IRC de 85. Disposar d'un sistema de regulació de llum.

Salles de relaxació: S'han de dissenyar per a usos múltiples en què hi ha variacions de nivell de llum i temperatura del color. IRC de 85. Disposar d'un sistema de regulació de llum.

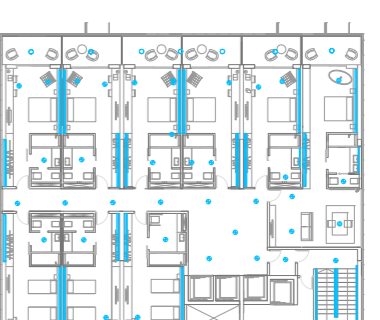
Salles de lectura: S'han de dissenyar per a usos múltiples en què hi ha variacions de nivell de llum i temperatura del color. IRC de 85. Disposar d'un sistema de regulació de llum.

Salles de treball: S'han de dissenyar per a usos múltiples en què hi ha variacions de nivell de llum i temperatura del color. IRC de 85. Disposar d'un sistema de regulació de llum.

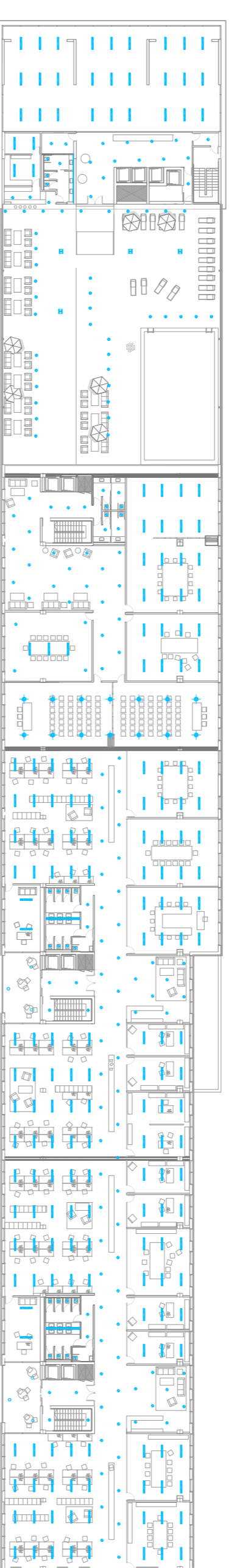
Salles de reunió: S'han de dissenyar per a usos múltiples en què hi ha variacions de nivell de llum i temperatura del color. IRC de 85. Disposar d'un sistema de regulació de llum.

Salles de conferència: S'han de dissenyar per a usos múltiples en què hi ha variacions de nivell de llum i temperatura del color. IRC de 85. Disposar d'un sistema de regulació de llum.

Salles de trobada: S'han de dissenyar per a usos múltiples en què hi ha variacions de nivell de llum i temperatura del color. IRC de 85. Disposar d'un sistema de regulació de llum.



PLANTA TIPUS 05



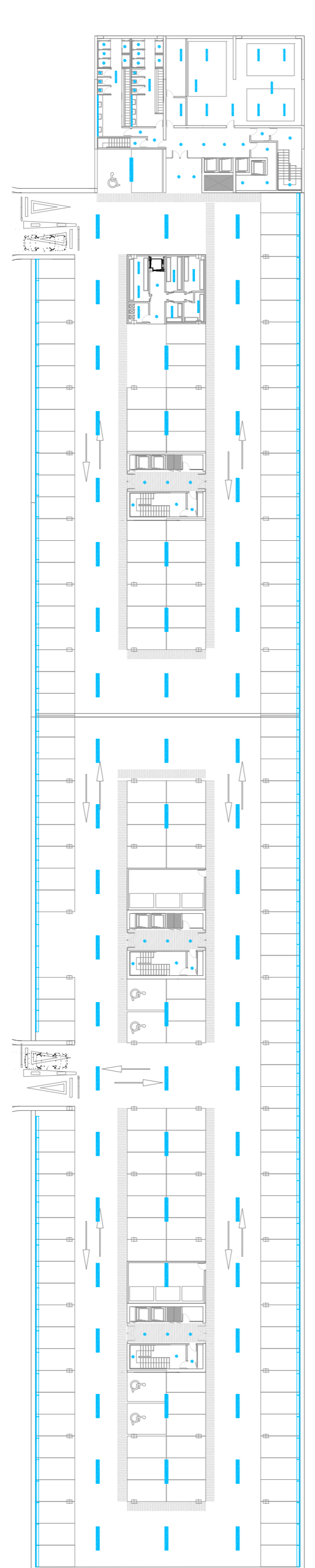
PLANTA SEGONA 02



PLANTA PRIMERA 01



PLANTA BAIXA 00



PLANTA APARCAMENT 01

LUMINÀRIES

Table with 2 columns: Tipus de lluminària and Característiques. Rows include: Tipus de lluminària (Disseny vertical), Característiques (Llum blanca freda); Tipus de lluminària (Estructura compositiva), Característiques (Il·lial); Tipus de lluminària (Percepció visual), Característiques (Integrada); Tipus de lluminària (Direccionalitat), Característiques (difusa); Tipus de lluminària (Uniformitat lumínica), Característiques (uniforme); Tipus de lluminària (Uniformitat lumínica), Característiques (accentuació).

Table with 2 columns: Tipus de lluminària and Característiques. Rows include: Tipus de lluminària (Estructura compositiva), Característiques (Il·lial); Tipus de lluminària (Percepció visual), Característiques (Integrada); Tipus de lluminària (Direccionalitat), Característiques (difusa); Tipus de lluminària (Uniformitat lumínica), Característiques (uniforme); Tipus de lluminària (Uniformitat lumínica), Característiques (accentuació).

Table with 2 columns: Tipus de lluminària and Característiques. Rows include: Tipus de lluminària (Estructura compositiva), Característiques (malla); Tipus de lluminària (Percepció visual), Característiques (Integrada); Tipus de lluminària (Direccionalitat), Característiques (difús); Tipus de lluminària (Uniformitat lumínica), Característiques (uniforme); Tipus de lluminària (Uniformitat lumínica), Característiques (accentuació).

Table with 2 columns: Tipus de lluminària and Característiques. Rows include: Tipus de lluminària (Estructura compositiva), Característiques (malla); Tipus de lluminària (Percepció visual), Característiques (Integrada); Tipus de lluminària (Direccionalitat), Característiques (difús); Tipus de lluminària (Uniformitat lumínica), Característiques (uniforme); Tipus de lluminària (Uniformitat lumínica), Característiques (accentuació).

Table with 2 columns: Tipus de lluminària and Característiques. Rows include: Tipus de lluminària (Estructura compositiva), Característiques (malla); Tipus de lluminària (Percepció visual), Característiques (Integrada); Tipus de lluminària (Direccionalitat), Característiques (difusa); Tipus de lluminària (Uniformitat lumínica), Característiques (uniforme); Tipus de lluminària (Uniformitat lumínica), Característiques (accentuació).