

CRITERIS GENERALS

- Es reparta en funció del component habit: HS, SALUBRITAT, SUBMINISTRÉ D'AGUA I HS4.

- Cada un dels usos principals (habit i oficina), que compren l'edifici disposa d'una posada econòmica de la xarxa pública amb els comptadors generals corresponents a cada tipus d'ús.

- Els trunks de distribució d'aigua freda i calenta es realitzaran de forma senzilla i ordenada fins als punts de consum, evitant la creació de zones de pressió baixa i alta, i evitant la creació de zones de pressió baixa i alta.

- Les canonades d'aigua freda i calenta no han de realitzar desviats per evitar la creació de zones de pressió baixa i alta.

- Les canonades d'aigua calenta i freda han de tenir un mínim de 10 cm de gruix i per tant sempre estan protegides amb un revestiment de protecció tèrmica i acústica, i amb un sistema de ventilació i aïllament que eviti la pèrdua de calor i la creació de condicions de humitat i condicions de desenvolupament de fongs.

- La càmbia està en funció de la potència necessària per tal d'assumir el càrrec nominal ACS a una temperatura mínima de 50°C (CTE) en el punt més allunyat de la instal·lació.

- A planta soterrani -1 s'ubicarà un dipòsit on s'emmagatzema les aigües plujals que dona servei a les màquines autòmatics i als punts d'ús. Es garantirà unes reserves per quan s'aturi a un mínim primeres 24 hores. Es realitzarà mitjà les aigües plujals de zones de coberta de les oficines per evitar que s'acumuli a la planta soterrani -1 per evitar distribució posteriorment a altres punts d'ús.

- La càmbia està en funció de la potència necessària per tal d'assumir el càrrec nominal ACS a una temperatura mínima de 50°C (CTE) en el punt més allunyat de la instal·lació.

ACS

S'ha dissenyat d'una instal·lació de captació i aprofitament d'energia produïda pel sol per a la coberta de la planta d'aigua calenta sanitària (ACS). La instal·lació consisteix d'un sistema de captació consistent en una placa solar fotovoltaica i un sistema de captació d'aigua calenta sanitària (ACS) amb un dipòsit d'energia solar.

- Les canonades d'aigua calenta sanitària (ACS) es realitzaran de forma senzilla i ordenada fins als punts de consum, evitant la creació de zones de pressió baixa i alta, i evitant la creació de zones de pressió baixa i alta.

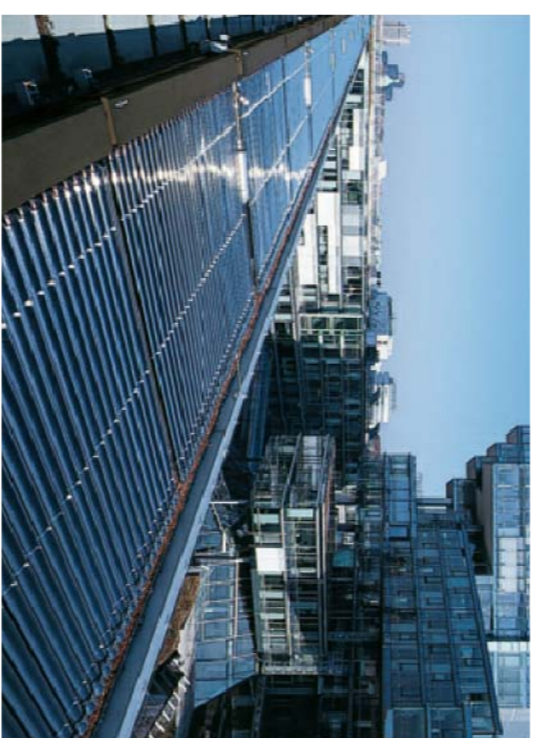
- Les canonades d'aigua calenta sanitària (ACS) no han de realitzar desviats per evitar la creació de zones de pressió baixa i alta.

- Les canonades d'aigua calenta sanitària (ACS) han de tenir un mínim de 10 cm de gruix i per tant sempre estan protegides amb un revestiment de protecció tèrmica i acústica, i amb un sistema de ventilació i aïllament que eviti la pèrdua de calor i la creació de condicions de humitat i condicions de desenvolupament de fongs.

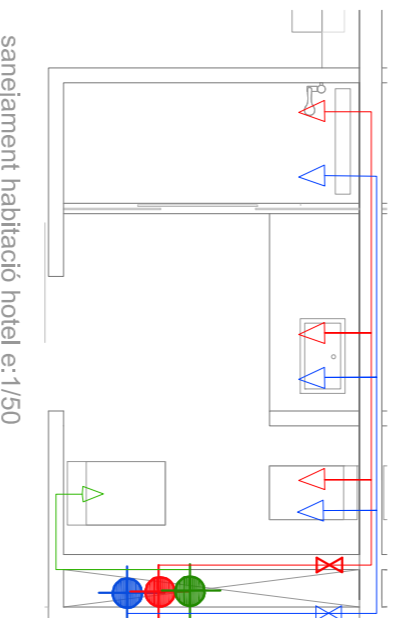
- La càmbia està en funció de la potència necessària per tal d'assumir el càrrec nominal ACS a una temperatura mínima de 50°C (CTE) en el punt més allunyat de la instal·lació.

- A planta soterrani -1 s'ubicarà un dipòsit on s'emmagatzema les aigües plujals que dona servei a les màquines autòmatics i als punts d'ús. Es garantirà unes reserves per quan s'aturi a un mínim primeres 24 hores. Es realitzarà mitjà les aigües plujals de zones de coberta de les oficines per evitar que s'acumuli a la planta soterrani -1 per evitar distribució posteriorment a altres punts d'ús.

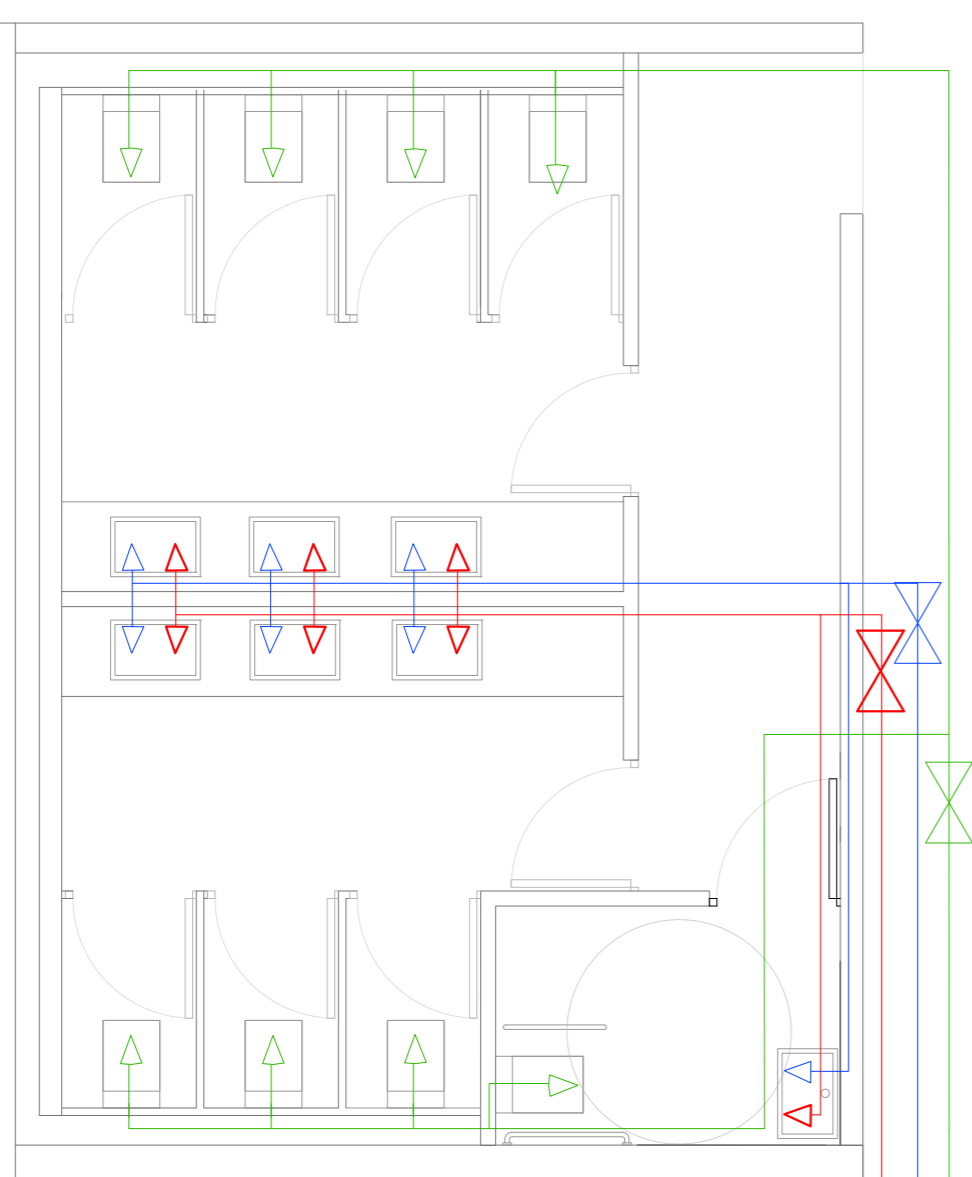
- La càmbia està en funció de la potència necessària per tal d'assumir el càrrec nominal ACS a una temperatura mínima de 50°C (CTE) en el punt més allunyat de la instal·lació.



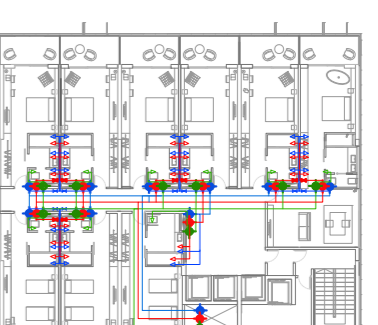
Tubs de vuit Vitecross 200T Viessmann



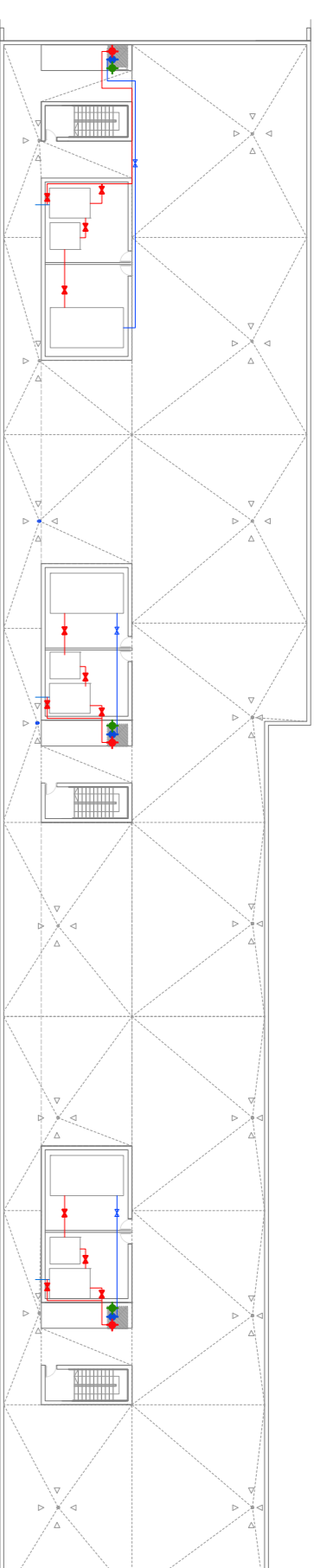
sanejament habitaclat hotel e-1/150



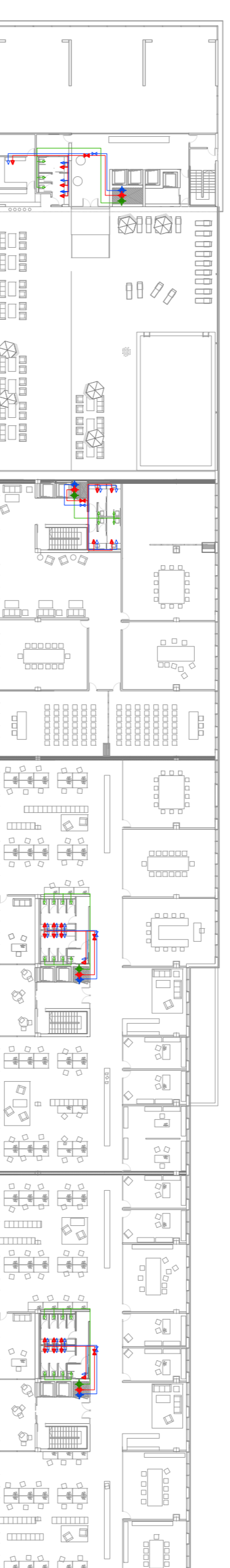
sanejament banys oficines e-1/150



PLANTA TIPUS 00



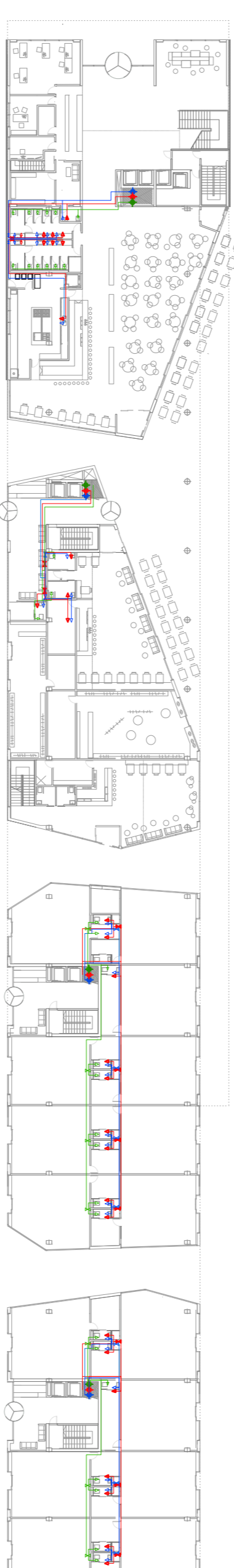
PLANTA COBERTA 04



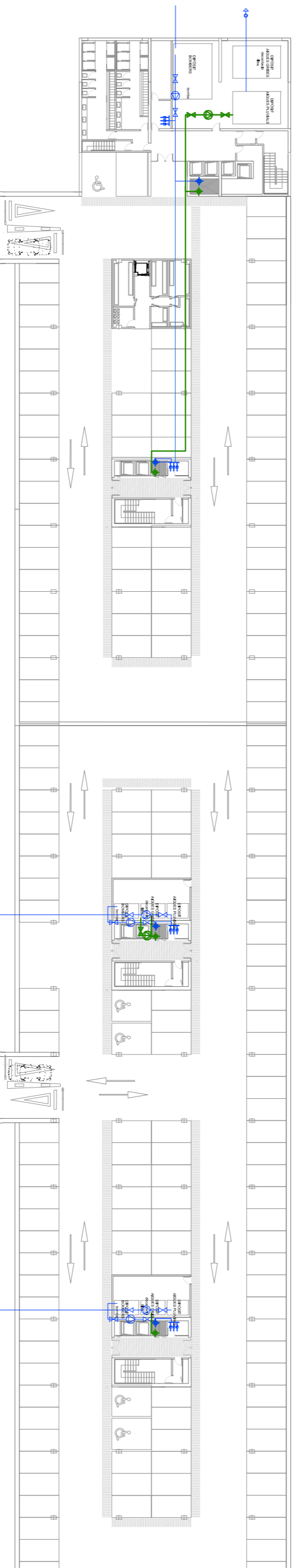
PLANTA TERCERA 03



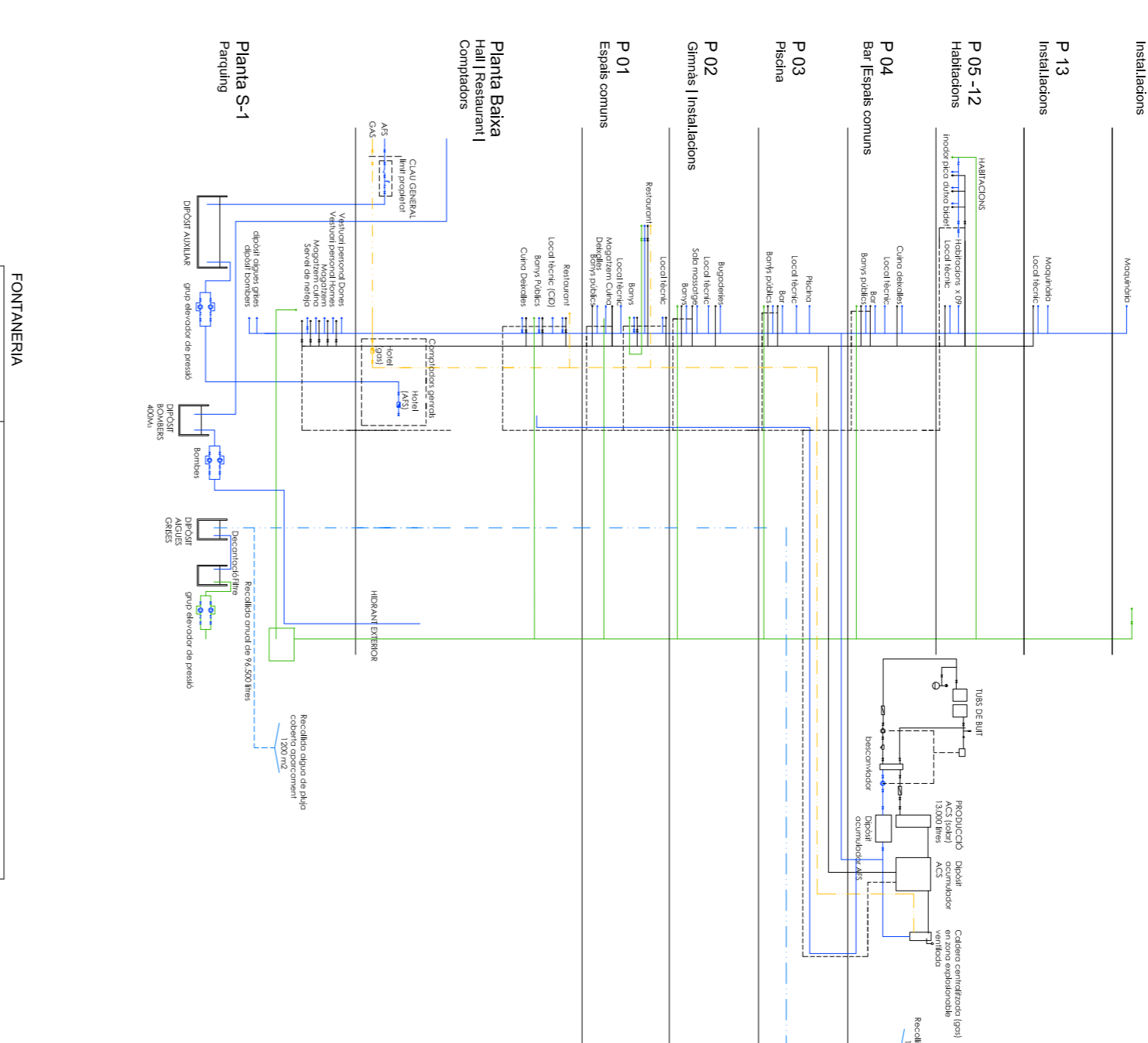
PLANTA PRIMERA 01



PLANTA BAIXA 00



PLANTA APARCAMENT -01



| FONTANERIA | |
|------------|---------------------------------|
| | Màneta canonada d'aigua |
| | Circuit aigua freda sanitària |
| | Circuit aigua calenta sanitària |
| | Punt de consum aigua freda |
| | Punt de consum aigua calenta |
| | Clau de pas |
| | Bomba |
| | Comptador general |
| | Canonada col·lectors solars |
| | Canonada aigua emperifollada |
| | Centralització dels comptadors |