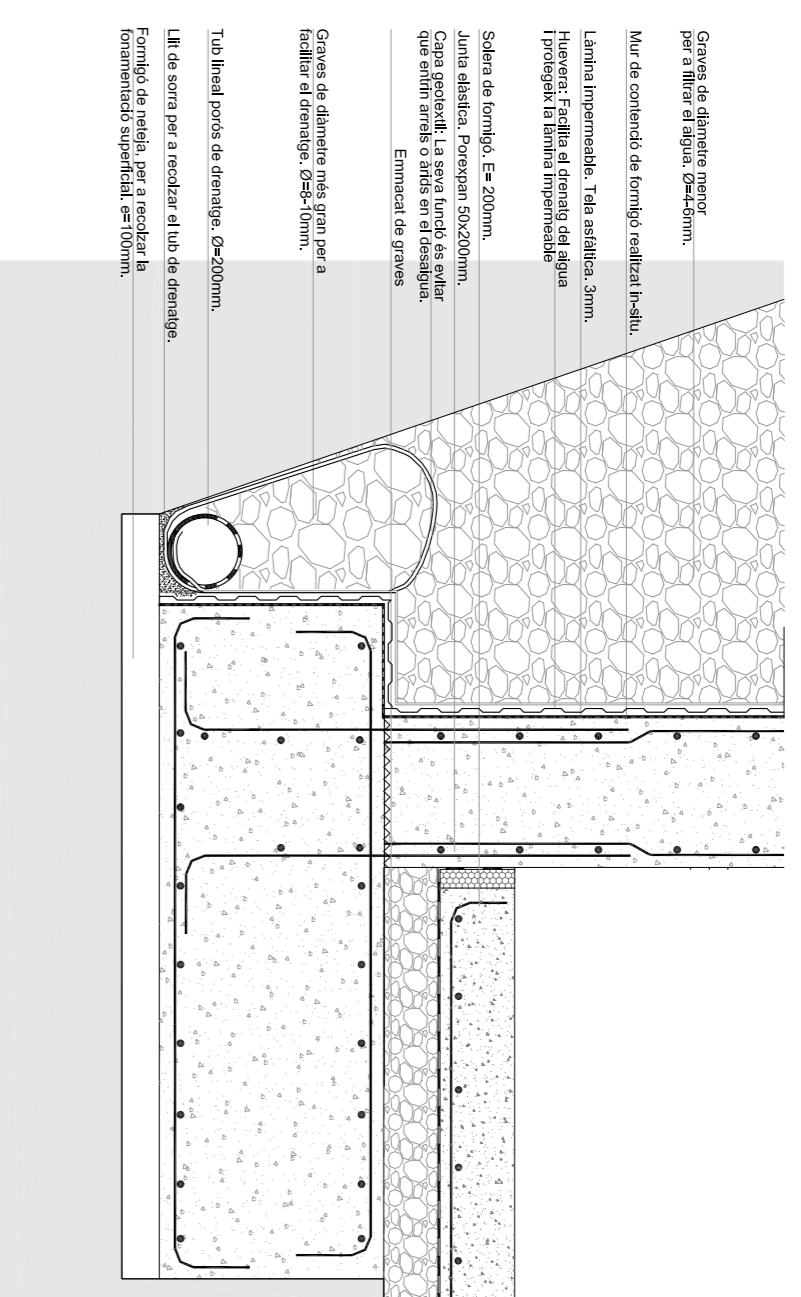
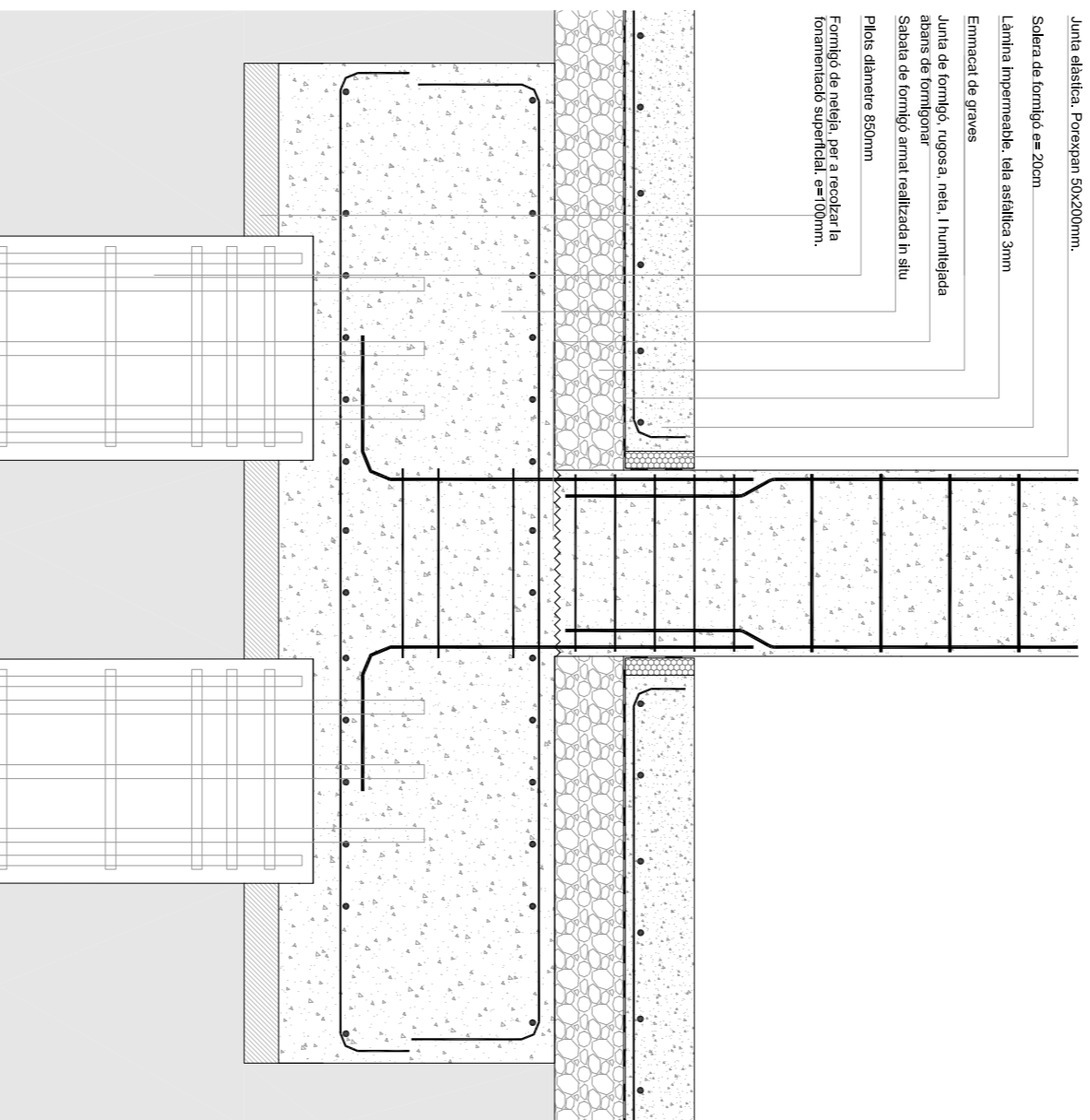


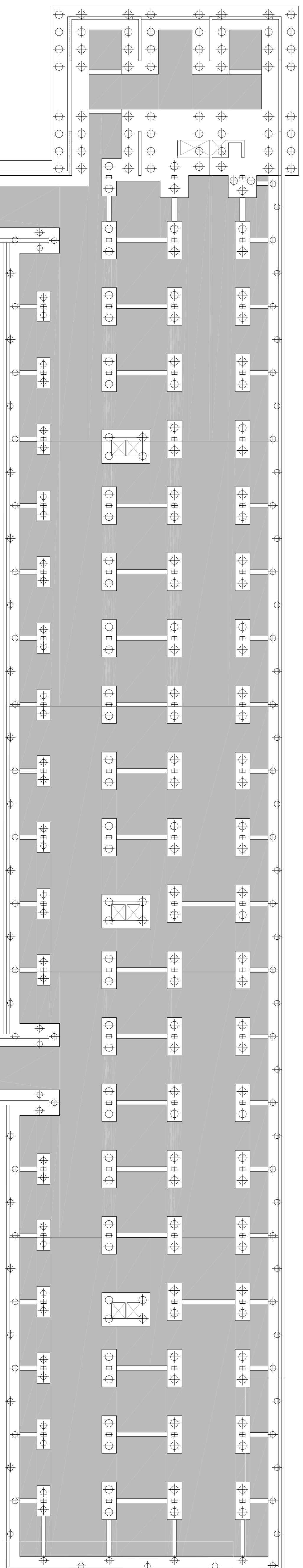
Secció tipus de Mur de contenció amb sabata e:1:20



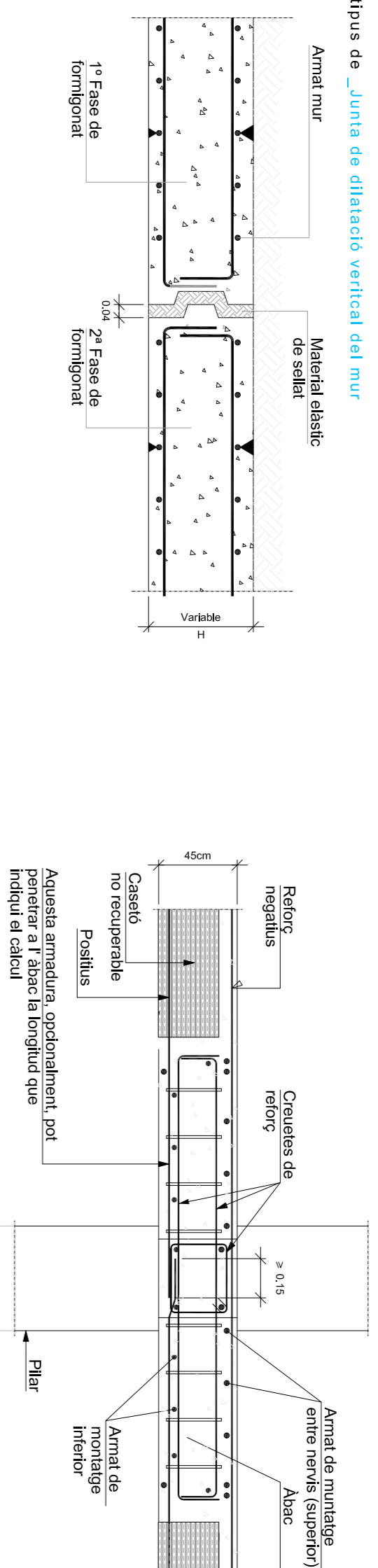
Secció tipus de Sabata amb pilars e:1:20



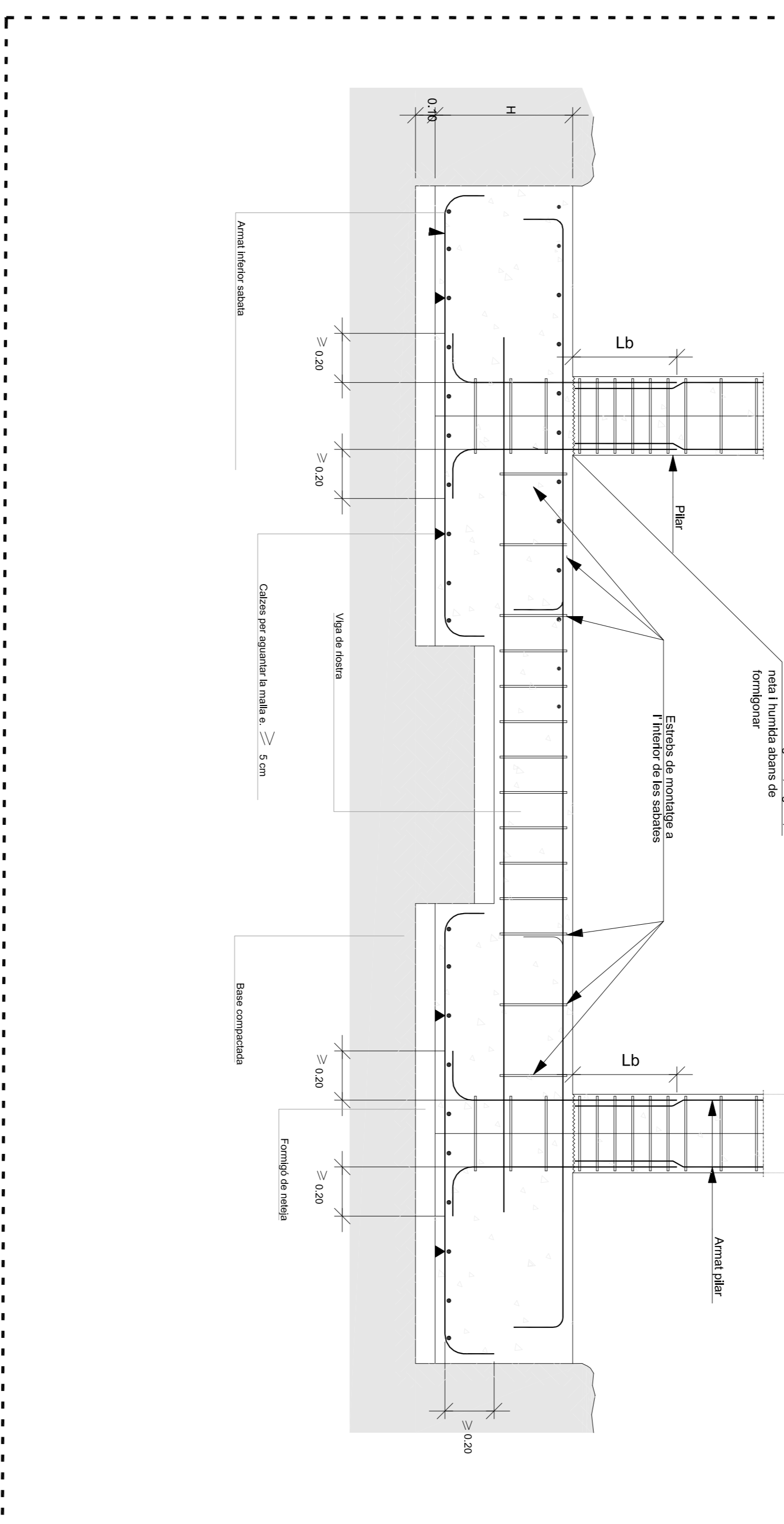
P LANTA DE FONDAMENTACIO e:1:1250



Secció tipus de Junta de dilatació vertical del mur



Secció tipus de Junta de rústies entre sabates



FORMIGÓ ARMAT EN FONDAMENTS, SABATES I RÚSTIES

Table with technical specifications for reinforced concrete, including designations like HA-25i20i16 and P+CONSISTÈNCIA B.LANDA.

D IMENSIONAT DE SABATES

Per que respecte a la base de treball, al ser una estructura de pilars verticals, l'ítem un fonamentació de sabates ateses amb pilots, ambestades en un sol sentit. I solera de zóem de fonsjo armat in situ.

Multiple tables (PILAR P1, P2, P3, P4) showing column dimensions, reinforcement (CÀRREGS, REFORÇAMENT), and volume calculations (VOL. CO., VOL. FT).

Dimensionat dels pilots sabates: S'ha dissenyat un piló tipus P1 que es el pilar més desfavorable.

Small table with columns labeled Punt, 1, 2, 3, 4 and corresponding values for dimensions and volumes.

RECONVERSIÓ DE L'ÀREA INDUSTRIAL DE SANT ADRIÀ NOVA CENTRALITAT

- ESTRATÈGIA URBANA
ESTRATÈGIA PROJECTE
ARQUITECTURA
CONSTRUCCIÓ
ESTRUCTURA
INSTAL·LACIONS

e:1:1250