

Estratègia de façana

Amb la voluntat d'aconseguir una il·luminació interior òptima, al ser un tipus de treball d'interior i nocturn, es necessita una bona protecció solar. Hi ha també la voluntat de crear una unitat a tota la base, que permeti una permeabilitat de l'interior a l'exterior però no a l'invers.

Cal·le aquest consisteix en una part exterior a base de **lames de vidre serigrafades**, que, aïlla on hi ha finestres aqueses son serigrafades al 50 % i són mòbils, permetent així la seva obertura al seu moment, mentre que aïlla on no hi ha finestres, són serigrafades al 100 % i fixes.

Ja que hem una sistema de pedres exteriors molt lleugeres, i per uniformar sistemes entre base i terra, s'opta per un sistema de pell interior igualment lleuger, millificant el sistema de Knauf Aquapanel.

Aquest consisteix en dos plaques de guix interiors, una intermèdia coberta amb un exterior de ciment aquapanel.

Sistema **Shadesglass LG** de COLT, es un sistema de lames de vidre serigrafat mòbils ambdues parts sense extrems millificant suport de vidre sobre el murant, on està aïllat el motor de comandament (el murant queda ocult entre les lames). Aquestes estan cobertes horitzontalment sobre uns suports que queden sincronitzadament sobre els seus eixos. La terra deu la seva força estètica al vidre. La part de sistema serigrafat consisteix en CCS-2500 en polícarbonat i PVC de 60 mm. Per mitjà dels sensors, les lames reaccionen de manera activa davant dels canvis del medi ambient.

Estratègia de coberta

Coberta ecològica extensiva

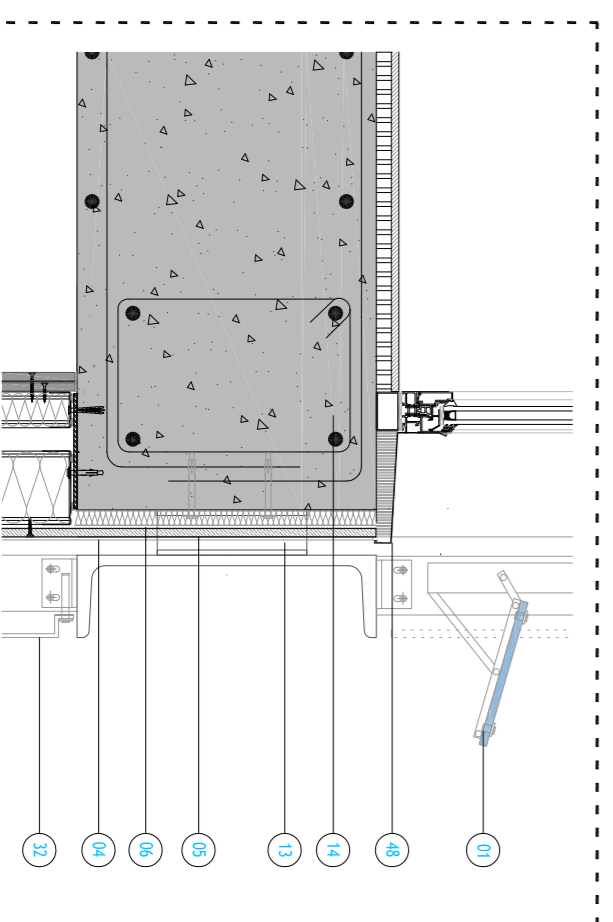
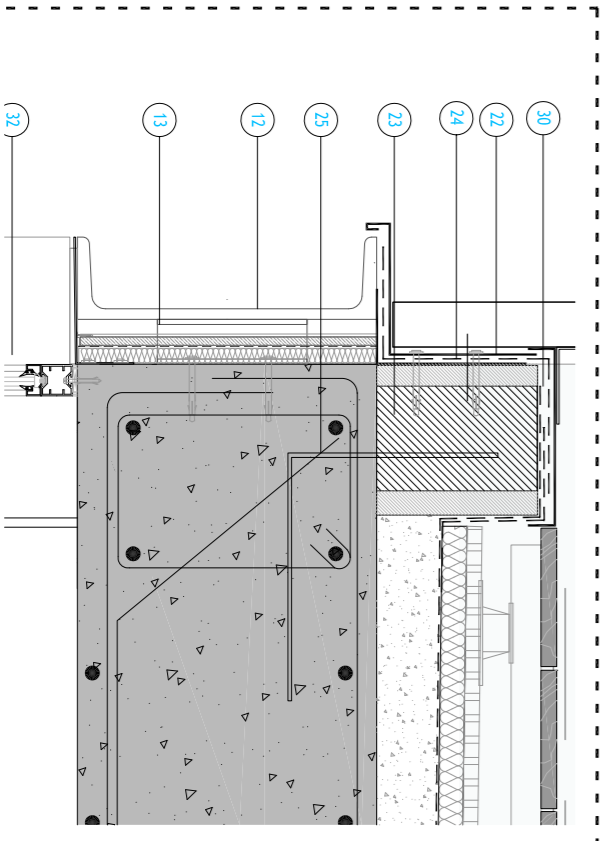
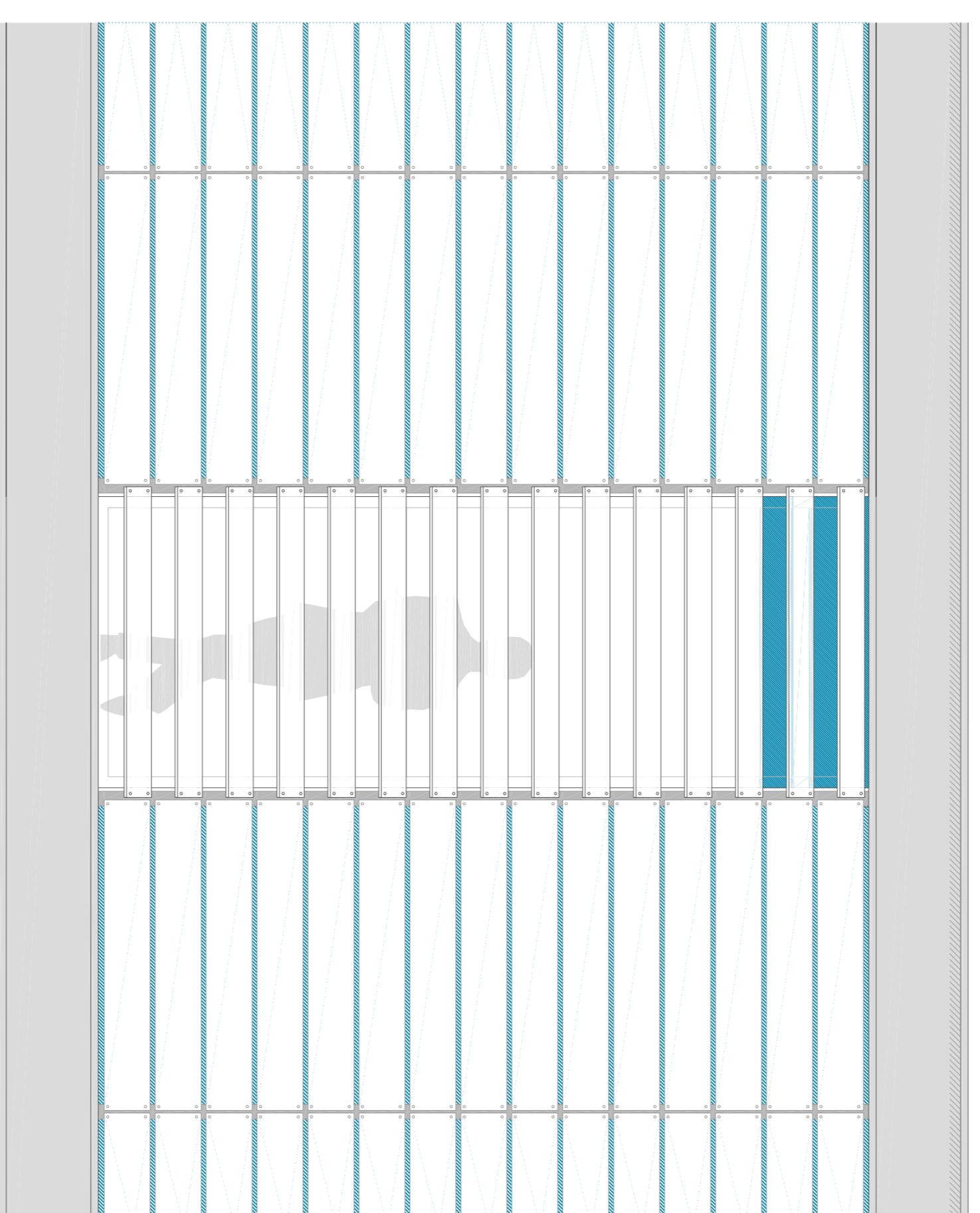
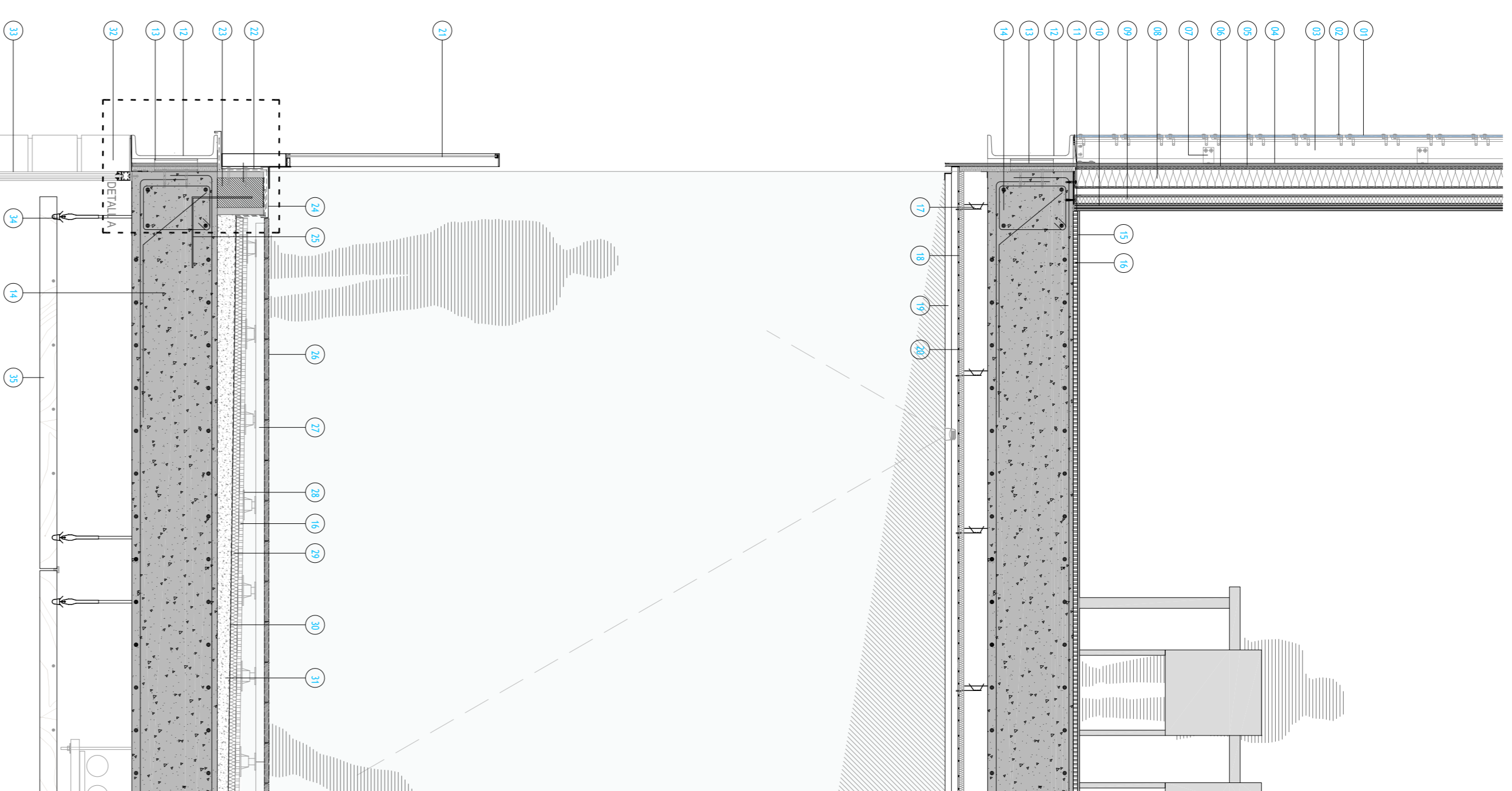
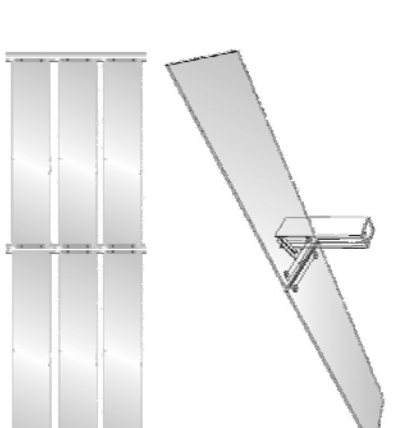
Amb la voluntat de crear una coberta aptable a la vida desde els edificis que el voregen, aquest en tota la seva llargada ténta una coberta ecològica extensiva tipus Zeno.

Amb aquest sistema a part de la seva condició estètica millora la inèrcia energètica de l'edifici així com les condicions ambientals i microclimà del seu entorn.

Millificant la coberta enjardinada s'aconsegueix les proteccions properes de qualitat coberta amb l'efecte d'ofrir protecció front la radiació solar i l'augment de l'efecte amortiguador de la temperatura que té la terra gràcies a la seva inèrcia tèrmica, de manera que es reduïxen tant les pèrdues com les guanyes excessives d'energia o calor a través de la coberta. Això aporta confort i estalvi energètic per climatització.

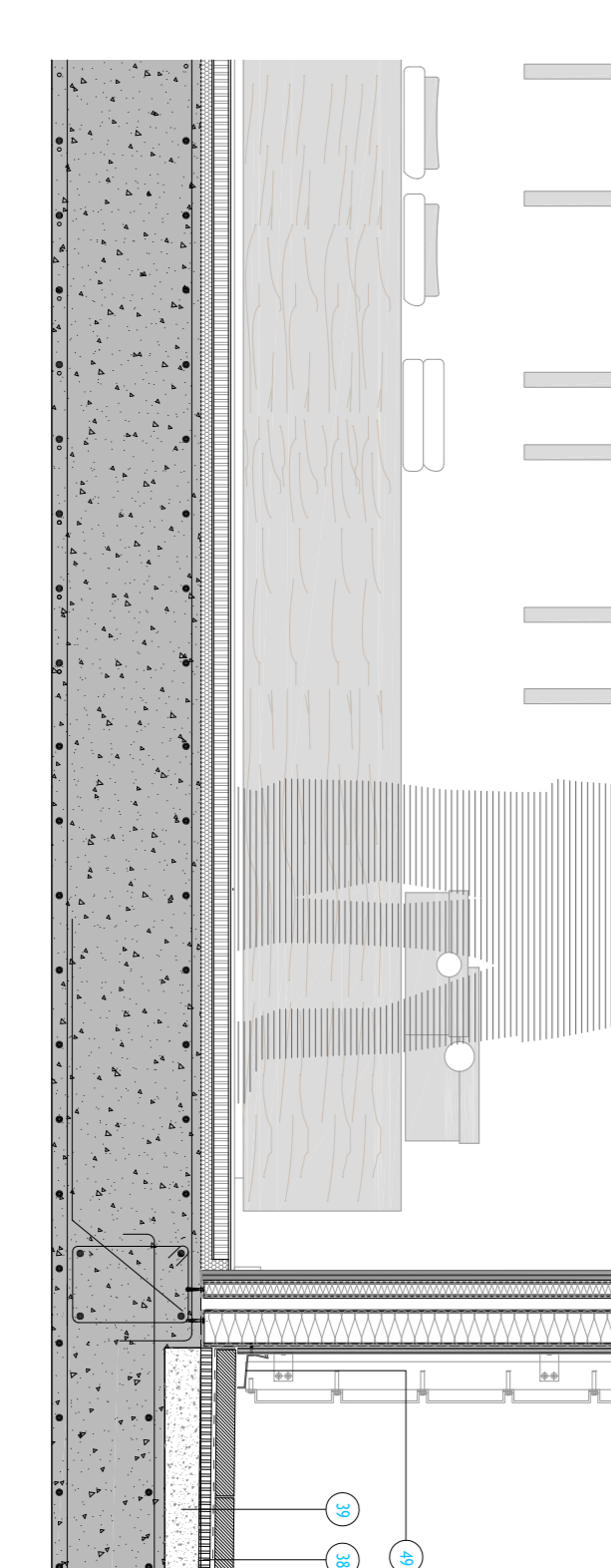
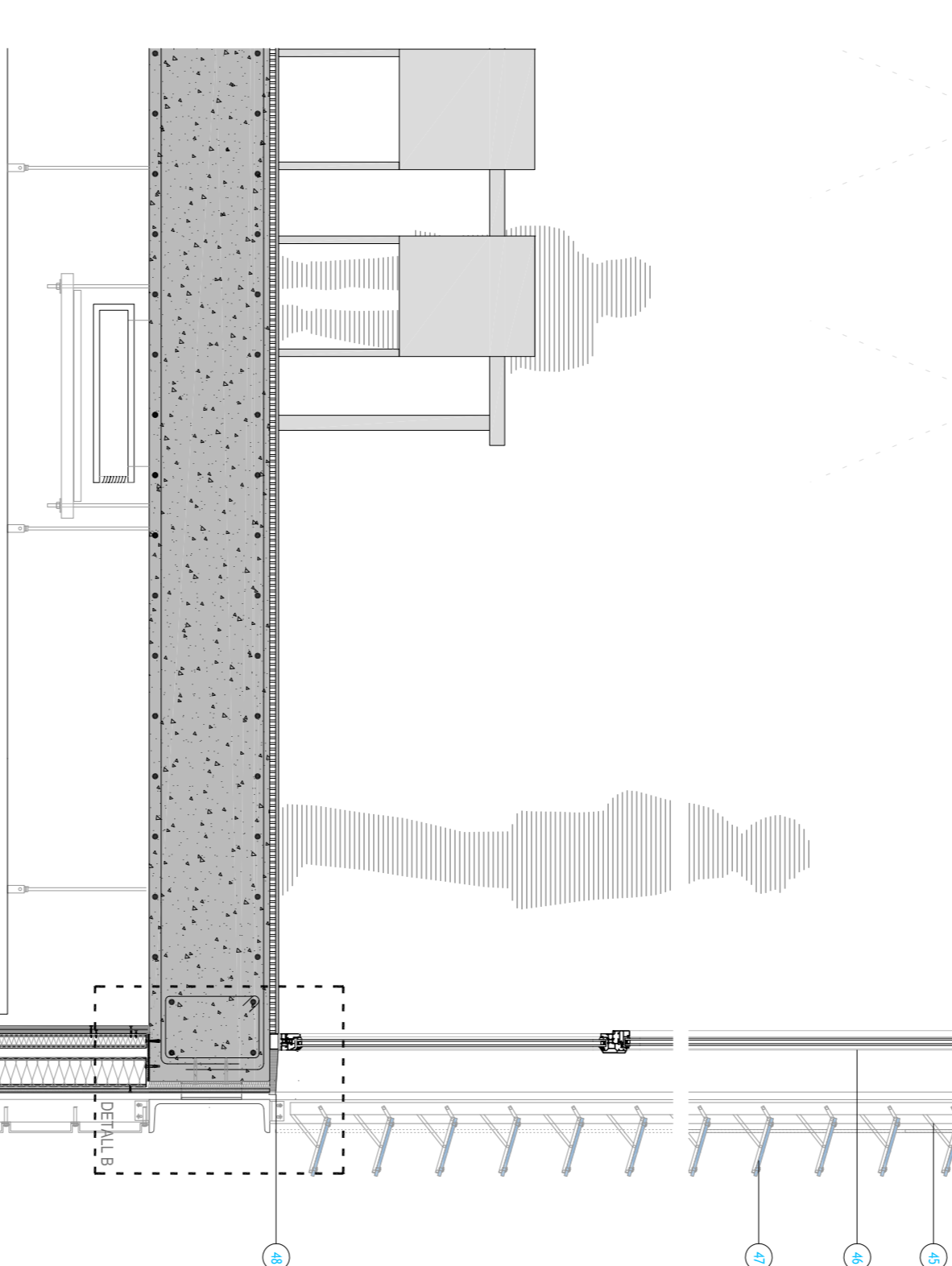
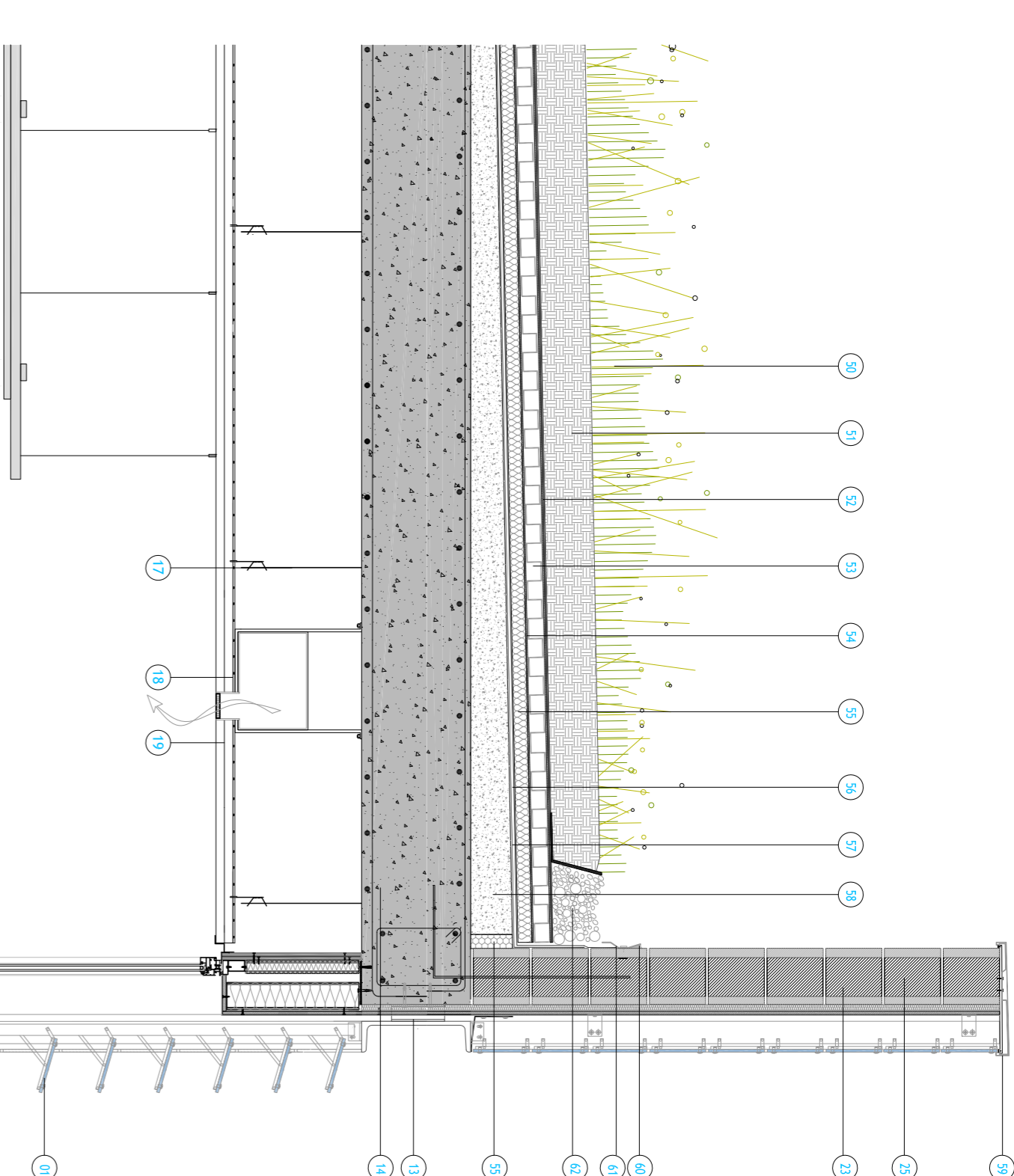
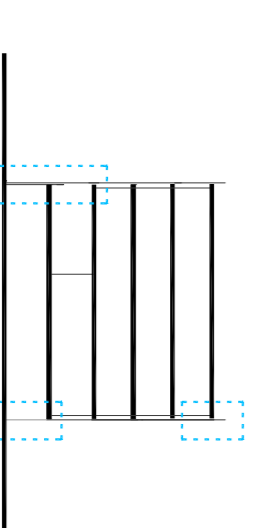
El sostre i la vegetació reben les aportacions d'aigua pluvial de manera que es redueix la escorrentia. A més, el sistema escolta sobre una petita capa d'aigua per tal de beneficiar-se el seu reg i manteniment.

Per últim cal ressaltar que les plaques i el sostre actuen com a bones absorbidors acústics dels sorolls que provenen de la ciutat.



Llista de Materials

- 01 - Laminat de vidre 4+4 serigrafat 100 %
- 02 - Laminat de vidre 4+4 serigrafat 50 %
- 03 - Material estructural flocat 80x80 mm
- 04 - Acabat de pintures flexibles al Siloxano
- 05 - Placa de ciment tipus Aquapanel Outdoor Knauf
- 06 - Tyvek tipus Aquapanel Tyvek Solanco Wisp
- 07 - Tyvek tipus Aquapanel Tyvek Solanco Wisp
- 08 - Aluminat tèrmic de llana de roca 8 cm gruà
- 09 - Aluminat tèrmic de llana de roca 4 cm gruà
- 10 - Placa de guix interior Knauf tipus Knauf A + AL
- 11 - PVC 400 laminada en color color Knauf
- 12 - Forat reduït fassa massissa de fornegó 40 cm gruà i 80x50x60 d
- 13 - Albigorret amb cascament de polietilè expandit
- 14 - Forat reduït fassa massissa de fornegó 40 cm gruà i 80x50x60 d
- 15 - Forat reduït fassa massissa de fornegó 40 cm gruà i 80x50x60 d
- 16 - Motor de regulació 3cm
- 17 - Sistema metal·lic, estructura amb fides i fides
- 18 - Sistema metal·lic, estructura amb fides i fides
- 19 - Cill ras sistema guà tipus Hunter Douglas de l'alta Malmou
- 20 - Aluminat tèrmic de llana de roca 3 cm
- 21 - Aluminat tèrmic de llana de roca 4 cm gruà
- 22 - Xapa fregida 2,5mm galvanitzada i pintada
- 23 - Bloc de morter 20x20x40 cm recobert amb fornegó
- 24 - Bloc de morter 20x20x40 cm recobert amb fornegó
- 25 - Barrs d'acer de 8mm amb aïllament aïllant i aïllant
- 26 - Barrs d'acer de 8mm amb aïllament aïllant i aïllant
- 27 - Barrs d'acer de 8mm amb aïllament aïllant i aïllant
- 28 - Barrs d'acer de 8mm amb aïllament aïllant i aïllant
- 29 - Barrs d'acer de 8mm amb aïllament aïllant i aïllant
- 30 - Barrs d'acer de 8mm amb aïllament aïllant i aïllant
- 31 - Barrs d'acer de 8mm amb aïllament aïllant i aïllant
- 32 - Barrs d'acer de 8mm amb aïllament aïllant i aïllant
- 33 - Barrs d'acer de 8mm amb aïllament aïllant i aïllant
- 34 - Barrs d'acer de 8mm amb aïllament aïllant i aïllant
- 35 - Barrs d'acer de 8mm amb aïllament aïllant i aïllant
- 36 - Barrs d'acer de 8mm amb aïllament aïllant i aïllant
- 37 - Barrs d'acer de 8mm amb aïllament aïllant i aïllant
- 38 - Barrs d'acer de 8mm amb aïllament aïllant i aïllant
- 39 - Barrs d'acer de 8mm amb aïllament aïllant i aïllant
- 40 - Barrs d'acer de 8mm amb aïllament aïllant i aïllant
- 41 - Barrs d'acer de 8mm amb aïllament aïllant i aïllant
- 42 - Barrs d'acer de 8mm amb aïllament aïllant i aïllant
- 43 - Barrs d'acer de 8mm amb aïllament aïllant i aïllant
- 44 - Barrs d'acer de 8mm amb aïllament aïllant i aïllant
- 45 - Barrs d'acer de 8mm amb aïllament aïllant i aïllant
- 46 - Barrs d'acer de 8mm amb aïllament aïllant i aïllant
- 47 - Barrs d'acer de 8mm amb aïllament aïllant i aïllant
- 48 - Barrs d'acer de 8mm amb aïllament aïllant i aïllant
- 49 - Barrs d'acer de 8mm amb aïllament aïllant i aïllant
- 50 - Barrs d'acer de 8mm amb aïllament aïllant i aïllant
- 51 - Barrs d'acer de 8mm amb aïllament aïllant i aïllant
- 52 - Barrs d'acer de 8mm amb aïllament aïllant i aïllant
- 53 - Barrs d'acer de 8mm amb aïllament aïllant i aïllant
- 54 - Barrs d'acer de 8mm amb aïllament aïllant i aïllant
- 55 - Barrs d'acer de 8mm amb aïllament aïllant i aïllant
- 56 - Barrs d'acer de 8mm amb aïllament aïllant i aïllant
- 57 - Barrs d'acer de 8mm amb aïllament aïllant i aïllant
- 58 - Barrs d'acer de 8mm amb aïllament aïllant i aïllant
- 59 - Barrs d'acer de 8mm amb aïllament aïllant i aïllant
- 60 - Barrs d'acer de 8mm amb aïllament aïllant i aïllant
- 61 - Barrs d'acer de 8mm amb aïllament aïllant i aïllant
- 62 - Barrs d'acer de 8mm amb aïllament aïllant i aïllant



RECONVERSIÓ DE L'ÀREA INDUSTRIAL DE SANT ADRIA NOVA CENTRALITAT

ESTRATÈGIA URBANA ESTRATÈGIA PROJECTE ARQUITECTURA CONSTRUCCIÓ ESTRUCTURA INSTAL·LACIONS