

Estratègia de façana

Vauntat de crear un edifici monòtic, permetent permeabilitat però tancat-se en el mateix, creant una unitat. Aixo s'aconsegueix mitjançant una pell exterior a base de porcions mòbils, podent ser oberts permetent així una vida total del passatge, ja sigui cap a Barcelona, cap al mar o cap a la muntanya, va uniant el llinamí de les seves perforacions dependent de la il·luminació o visuals que es vulguin aconseguir, desde un 30 % en aquells punts en els que es desitja més visibilitat fins a un 9 % en aquells punts en els que es vol una visibilitat més gran.

Aquest tipus de xapa permet també que de nit, l'edifici treballi amb il·luminació cap a l'exterior.

Per aconseguir aquests efectes, s'empren molts llargs i molt petits punts de llum, que a més a més, s'aporta suport per un sistema de Knauf equipament, que, a part de permetre el sistema de temps, crea una sèrie de qualitat d'interior i acústic excepcional.

Perforacions sobre microperforació, desde 50mm i 120 mm

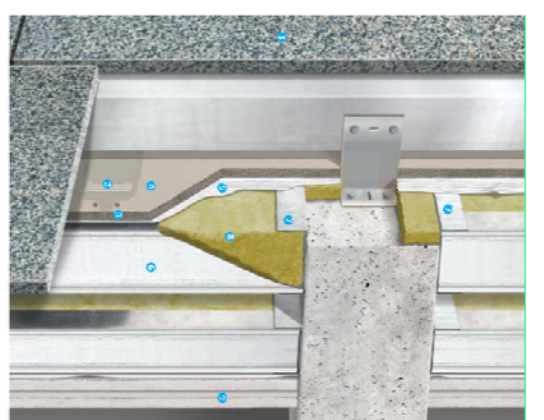


Sistema **Ambiental outdoor de Knauf**. La placa equipada amb additius i material de ciment Portland amb addició i material de fibra de vidre, que s'adapta per les seves vores per edificar.

Concretament s'usa el sistema W988 que està format per: placa Knauf fins a 4AL, placa de guix laminada, placa Knauf fins a 4AL, placa de guix laminada i placa Knauf fins a 4AL.

El sistema està dissenyat per a ser molt necessitat, entenent hi ha una lamina de guix laminada i una placa equipada, i finalment hi ha la placa equipada, que està equipada amb un sistema de temps i de llum al Sistema de RAU, venent en fons de la part de l'edifici en la que es troba.

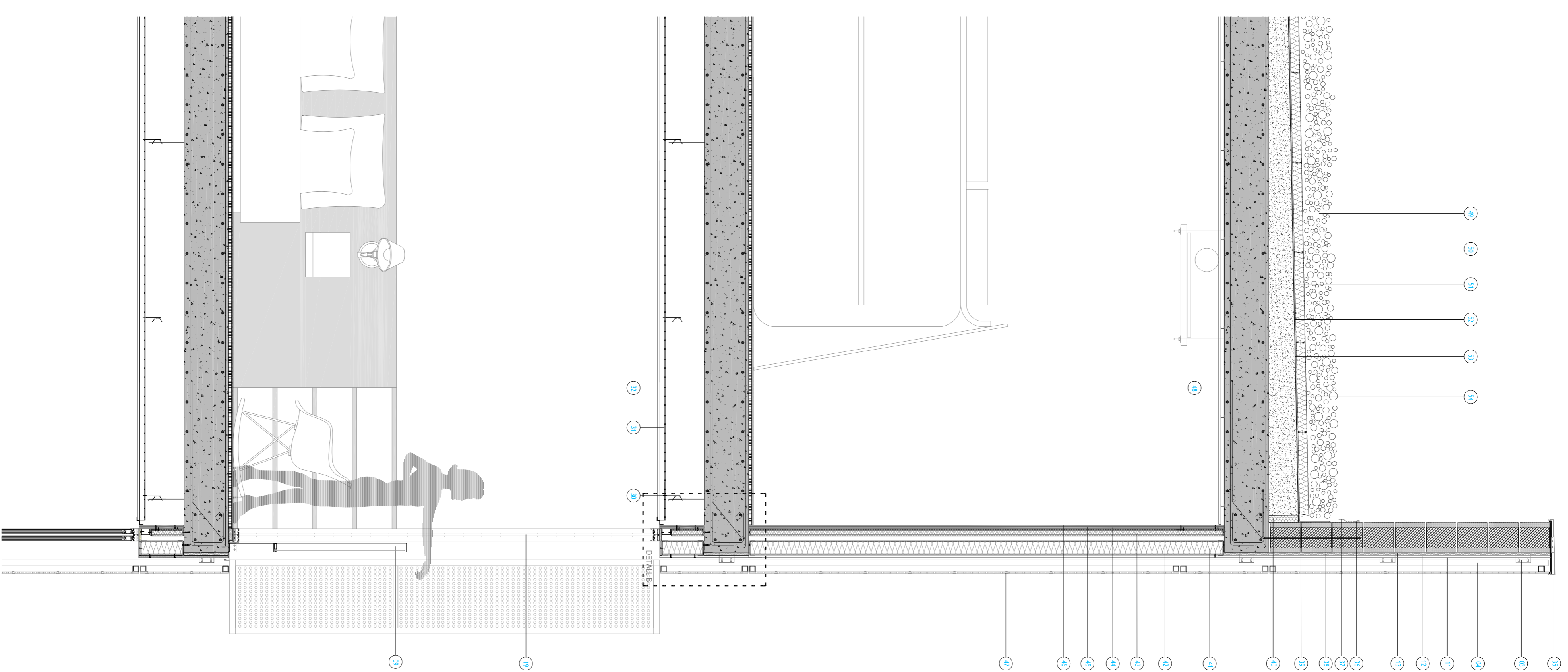
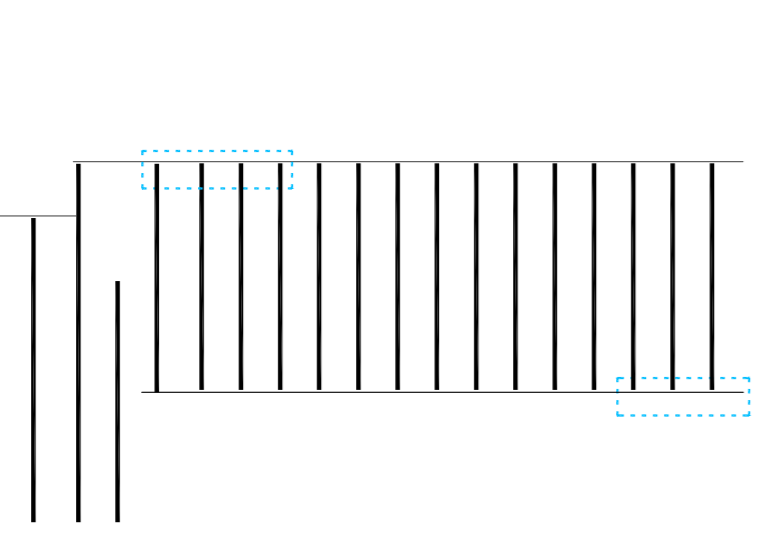
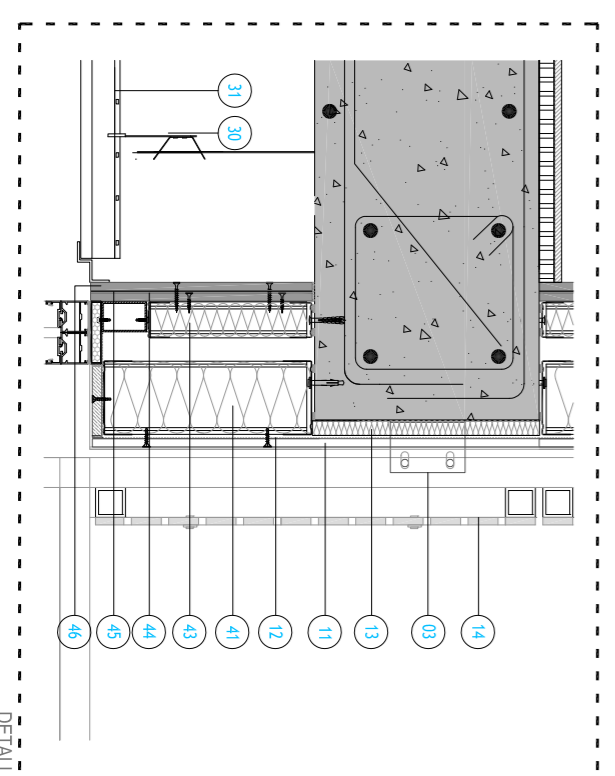
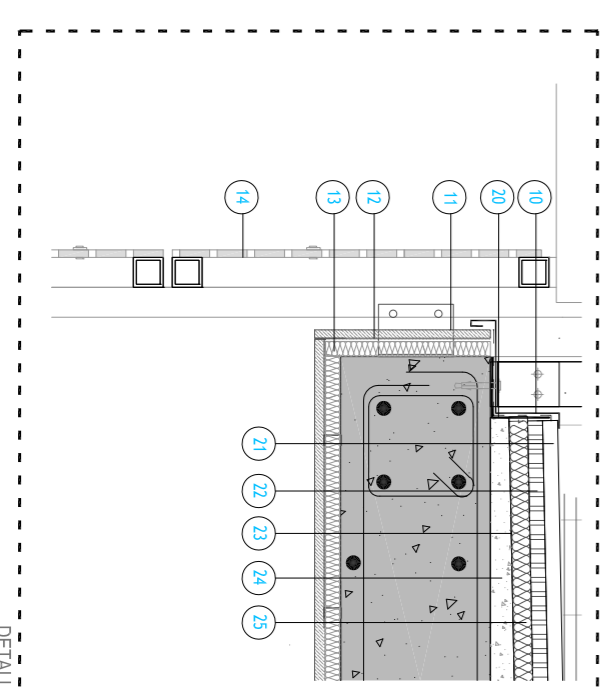
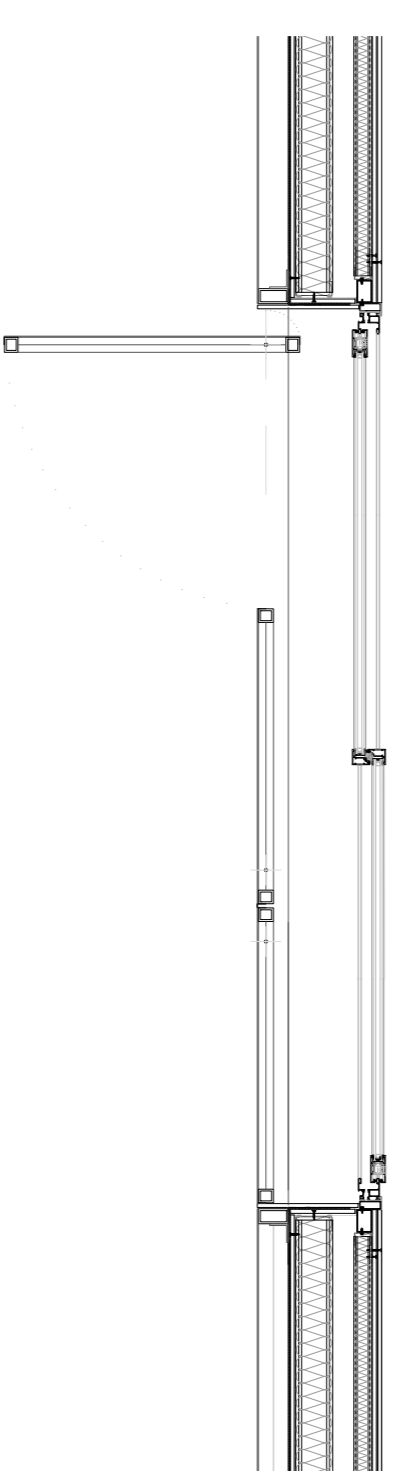
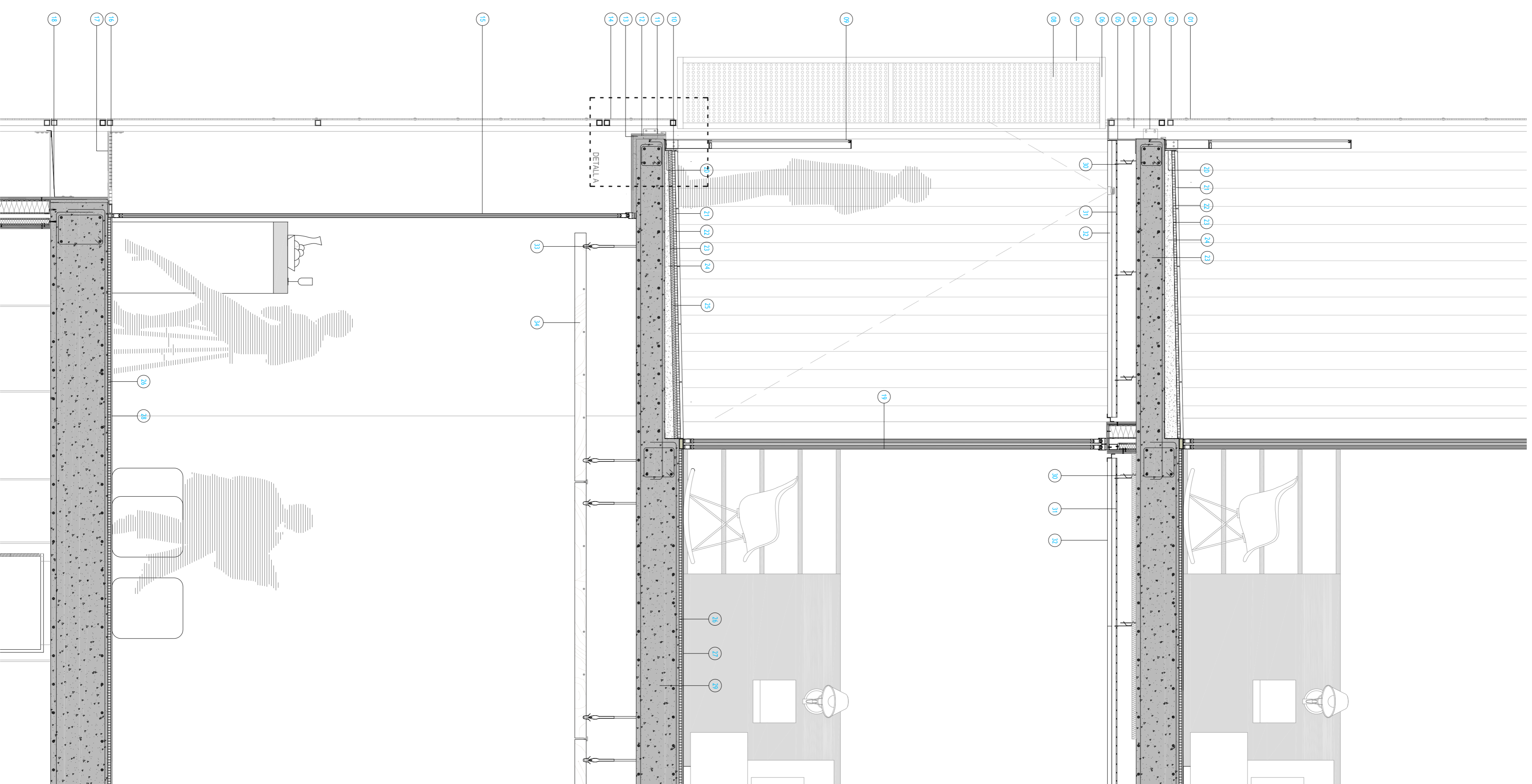
Propietats del sistema:
 - Aïllament tèrmic: 0,50
 - Aïllament acústic: 65 dB
 - Aïllament tèrmic: U=0,27 W/m²K



Sistema Knauf, Ambiental

Legenda de Materials

- 01_ Xapa metel·lica perforada e- arm 62 % zòbentia
- 02_ Escuma de Etxon GFC 100/20/22 mm
- 03_ Placa de guix laminada 12,5 mm
- 04_ Material metel·lic de estructura de placa 80x20 mm
- 05_ Placa de guix laminada 12,5 mm
- 06_ Transmisor metel·lic de estructura de placa 80x20 mm
- 07_ Placa de guix laminada 12,5 mm
- 08_ Xapa metel·lica perforada e65% d'obertura
- 09_ Placa de guix laminada 12,5 mm
- 10_ Xapa equipada amb perforació per evenció d'algua
- 11_ Placa de guix laminada 12,5 mm
- 12_ Tyvek que aïllament Tyvek-solució Viroc de Knauf
- 13_ Aïllament 3 cm a base de llana de roca
- 14_ Placa de guix laminada 12,5 mm
- 15_ Ciment de formigó i morter de formigó
- 16_ Regala per pressió
- 17_ Xapa equipada amb perforació per a la evacuació de l'algua
- 18_ Xapa equipada amb perforació per a la evacuació de l'algua
- 19_ Doble membra constructiva amb components d'Alumini
- 20_ Perfil L 60x10mm
- 21_ Regala de gres porcelanat d'edifici amb col·locat a contragint
- 22_ Morter endut
- 23_ Llamina impermeable acrílica
- 24_ Placa de guix laminada 12,5 mm
- 25_ Aïllament de poliestirè extrudit de resistència a compressió de 30kg/cm² i 40mm de gruix
- 26_ Placa de guix laminada 12,5 mm
- 27_ Placa de guix laminada 12,5 mm
- 28_ Placa de guix laminada 12,5 mm
- 29_ Placa de guix laminada 12,5 mm
- 30_ Placa de guix laminada 12,5 mm
- 31_ Placa de guix laminada 12,5 mm
- 32_ Placa de guix laminada 12,5 mm
- 33_ Placa de guix laminada 12,5 mm
- 34_ Placa de guix laminada 12,5 mm
- 35_ Placa de guix laminada 12,5 mm
- 36_ Placa de guix laminada 12,5 mm
- 37_ Placa de guix laminada 12,5 mm
- 38_ Placa de guix laminada 12,5 mm
- 39_ Placa de guix laminada 12,5 mm
- 40_ Placa de guix laminada 12,5 mm
- 41_ Placa de guix laminada 12,5 mm
- 42_ Placa de guix laminada 12,5 mm
- 43_ Placa de guix laminada 12,5 mm
- 44_ Placa de guix laminada 12,5 mm
- 45_ Placa de guix laminada 12,5 mm
- 46_ Placa de guix laminada 12,5 mm
- 47_ Placa de guix laminada 12,5 mm
- 48_ Placa de guix laminada 12,5 mm
- 49_ Placa de guix laminada 12,5 mm
- 50_ Placa de guix laminada 12,5 mm
- 51_ Placa de guix laminada 12,5 mm
- 52_ Placa de guix laminada 12,5 mm
- 53_ Placa de guix laminada 12,5 mm
- 54_ Placa de guix laminada 12,5 mm
- 55_ Placa de guix laminada 12,5 mm
- 56_ Placa de guix laminada 12,5 mm
- 57_ Placa de guix laminada 12,5 mm
- 58_ Placa de guix laminada 12,5 mm
- 59_ Placa de guix laminada 12,5 mm
- 60_ Placa de guix laminada 12,5 mm
- 61_ Placa de guix laminada 12,5 mm
- 62_ Placa de guix laminada 12,5 mm
- 63_ Placa de guix laminada 12,5 mm
- 64_ Placa de guix laminada 12,5 mm
- 65_ Placa de guix laminada 12,5 mm
- 66_ Placa de guix laminada 12,5 mm
- 67_ Placa de guix laminada 12,5 mm
- 68_ Placa de guix laminada 12,5 mm
- 69_ Placa de guix laminada 12,5 mm
- 70_ Placa de guix laminada 12,5 mm
- 71_ Placa de guix laminada 12,5 mm
- 72_ Placa de guix laminada 12,5 mm
- 73_ Placa de guix laminada 12,5 mm
- 74_ Placa de guix laminada 12,5 mm
- 75_ Placa de guix laminada 12,5 mm
- 76_ Placa de guix laminada 12,5 mm
- 77_ Placa de guix laminada 12,5 mm
- 78_ Placa de guix laminada 12,5 mm
- 79_ Placa de guix laminada 12,5 mm
- 80_ Placa de guix laminada 12,5 mm
- 81_ Placa de guix laminada 12,5 mm
- 82_ Placa de guix laminada 12,5 mm
- 83_ Placa de guix laminada 12,5 mm
- 84_ Placa de guix laminada 12,5 mm
- 85_ Placa de guix laminada 12,5 mm
- 86_ Placa de guix laminada 12,5 mm
- 87_ Placa de guix laminada 12,5 mm
- 88_ Placa de guix laminada 12,5 mm
- 89_ Placa de guix laminada 12,5 mm
- 90_ Placa de guix laminada 12,5 mm
- 91_ Placa de guix laminada 12,5 mm
- 92_ Placa de guix laminada 12,5 mm
- 93_ Placa de guix laminada 12,5 mm
- 94_ Placa de guix laminada 12,5 mm
- 95_ Placa de guix laminada 12,5 mm
- 96_ Placa de guix laminada 12,5 mm
- 97_ Placa de guix laminada 12,5 mm
- 98_ Placa de guix laminada 12,5 mm
- 99_ Placa de guix laminada 12,5 mm
- 100_ Placa de guix laminada 12,5 mm



RECONVERSIÓ DE L'ÀREA INDUSTRIAL DE SANT ADRIÀ NOVA CENTRALITAT

ESTRATÈGIA URBANA ESTRATÈGIA PROJECTE ARQUITECTURA CONSTRUCCIÓ ESTRUCTURA INSTAL·LACIONS