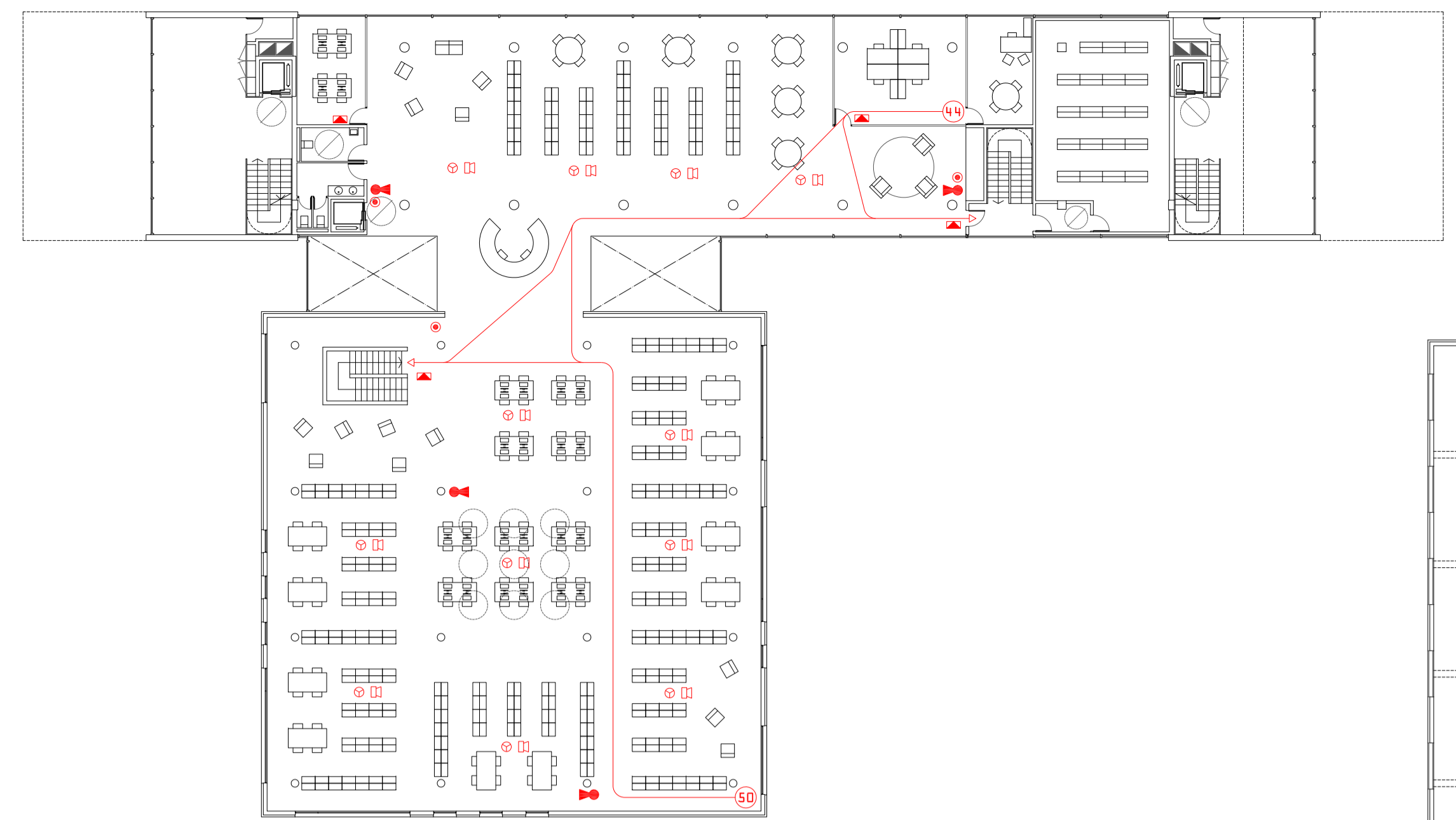
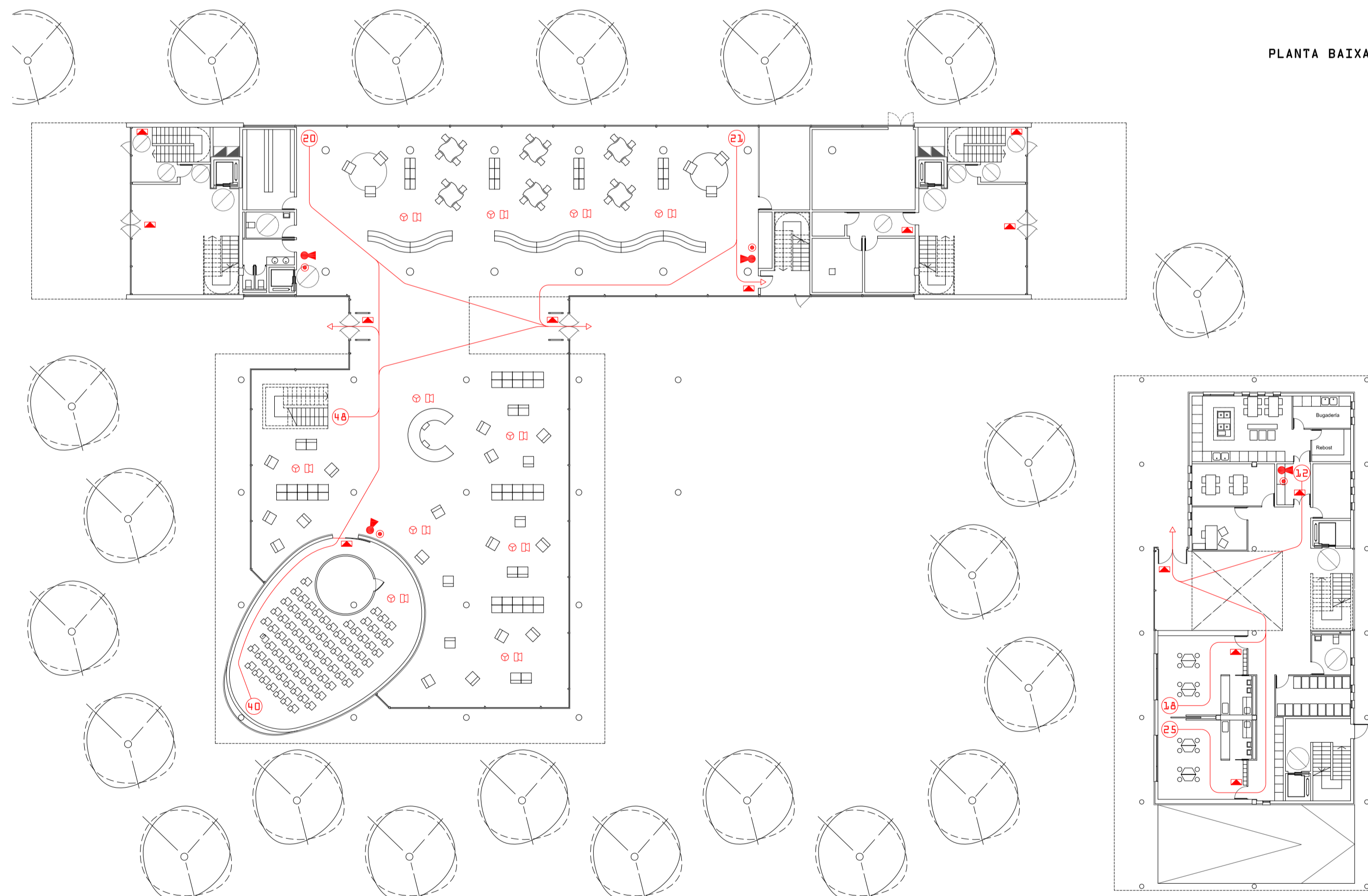
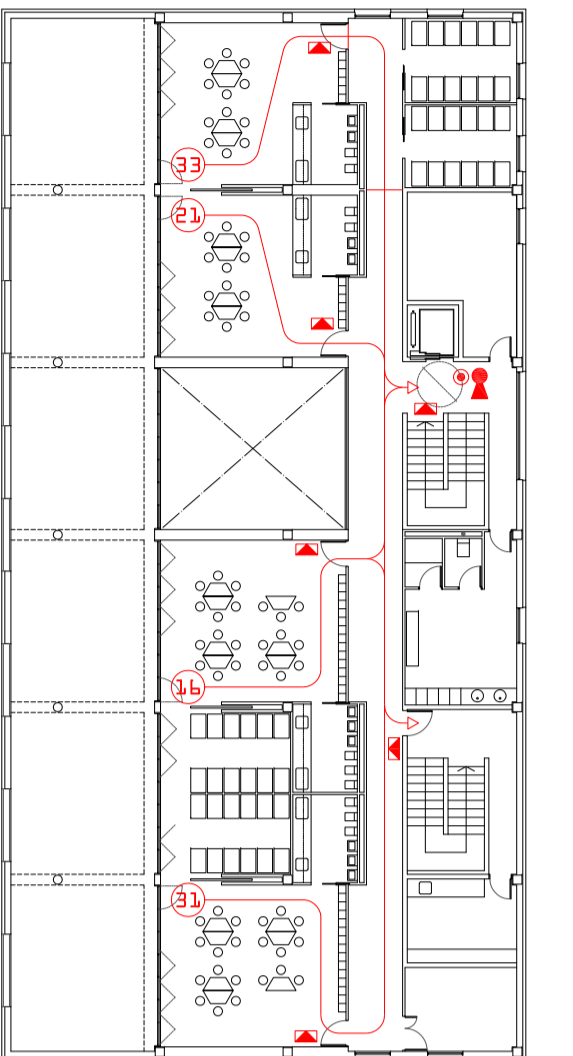


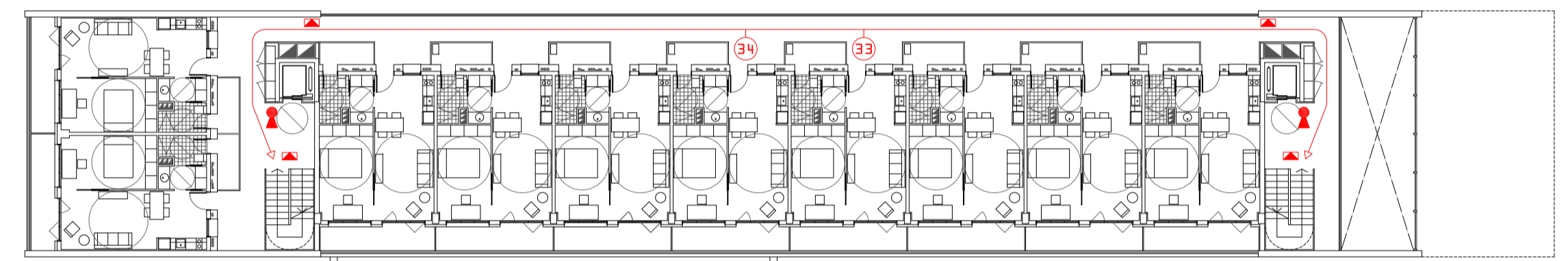
PLANTA SOTERRANI



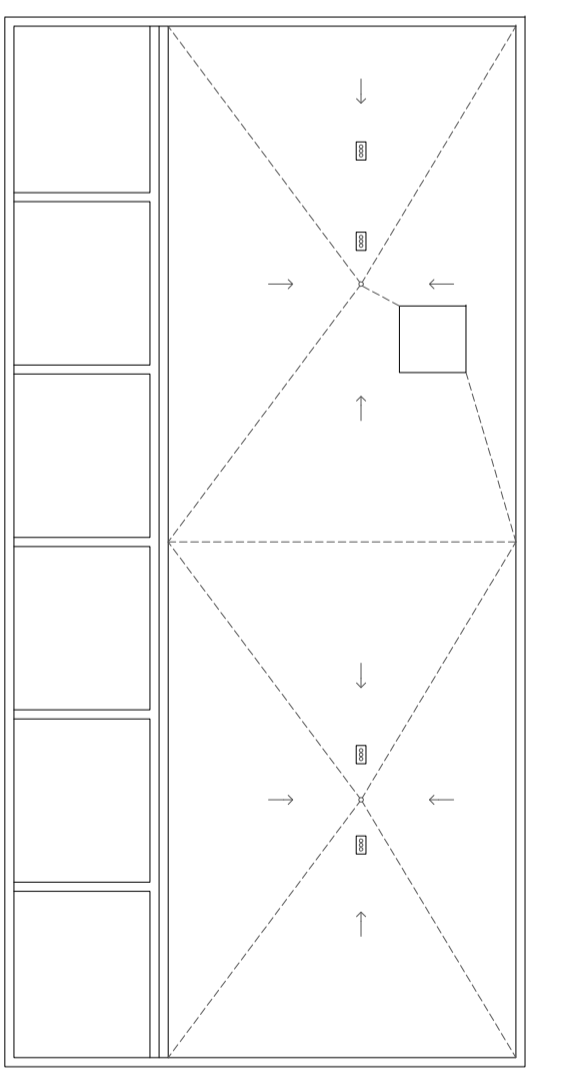
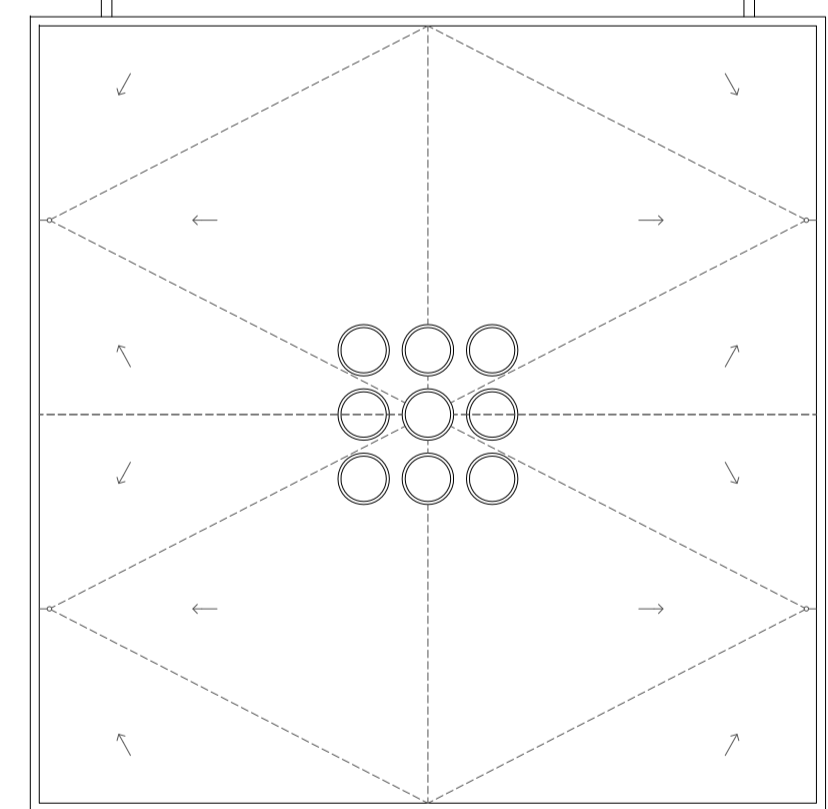
PLANTA PRIMERA



PLANTA BAIXA



PLANTA SEGONA



- ▽ SORTIDA D'EMERGENCIA
- EXTINTOR DE POLS SECA
- DETECTOR DE FUMS
- BOCA D'INCENDI Ø25
- ALARMA/ALTAVEU
- ▲ ENLLUNENAT D'EMERGENCIA
- POLSADOR

**SORTIDES D'EMERGENCIA - RECORREGUTS D'EVACUACIÓ/OCUPACIÓ**  
 El recorregut màxim fins a alguna sortida del local ha de ser no superior a 25 metres (31 metres si hi ha extinció automàtica).  
 Plantes o recintes amb una única sortida: ocupació menor de 100 persones i el recorregut fins la sortida ha de ser menor de 25 metres.  
 Per a les plantes o recintes que disposen de més d'una sortida de planta la longitud dels recorreguts d'evacuació fins a alguna sortida de planta no excedeix de 50 m, excepte en els cas que de l'ús habitatge 35m.  
 La longitud dels recorreguts d'evacuació des del seu origen fins a arribar a algun punt des del qual existeixin almenys dos recorreguts alternatius no excedeix de 25 m, excepte en el cas de l'ús aparcament 35m.  
 Per l'ús d'habitatge l'ocupació en tot l'edifici no pot superar les 500 persones.  
 Per l'ús d'escola infantil l'ocupació ha de ser no superior a 50 alumnes o disposar de dues sortides alternatives.

**DIMENSIONAT DE SORTIDES, PASSADISSOS I ESCALES**  
 Amplada de portes, passos i passadissos mínim:  $A > P/200 > 0,80$  metres.  
 Amplada de portes de sortida de recintes d'escapes protegides a planta de sortida de

**SECTORS D'INCENDI**  
 La instal·lació de protecció contra incendis està prevista d'acord amb la legislació vigent, CTE DB-SI. S'ha compartimentat l'edifici i cada planta en sectors d'incendi en funció de la superfície i l'ús de les diferents zones.  
 Els establiments de pública concurrència (Biblioteca) i docents de més de 500 m² (Escola bressol) es constitueixen com a sectors d'incendi diferenciats.  
 La biblioteca, els habitatges i l'escola bressol es divideixen en sectors d'incendi diferenciats. L'edifici d'habitatges es compartimenta en sectors d'incendis de menys de 2.500 m².  
 L'aparcament (més de 500 m² de superfície) es constitueix com a sector d'incendi

diferenciat i qualsevol comunicació es farà a través de vestíbuls d'independència.

**COMPARTIMENTACIÓ**  
 La resistència al foc exigible als elements de partició interior:  
 Elements constructius que delimiten vestíbuls previs a escales, aparells el·levadors garanteixen un EI-120.  
 Les portes de pas entre sectors d'incendis seran EI-60.  
 El revestiment dels materials en recorreguts protegits d'evacuació: M2 en paviments i M1 en parets i sostres.  
 Instal·lacions degudament aïllades i protegides per evitar propagar el foc amb materials M1 i M0.

**INSTAL·LACIONS DE PROTECCIÓ**  
 Es col·locaran extintors i boques d'incendi a les zones de risc especials com cuines, sales de màquines, així com en totes les zones d'ús comú, comprovant que en un radi de 15 metres abarqui el conjunt de la planta.  
 Extintor mòbil de 25 Kg de pols polivalent a C02.

Distància desde l'origen de l'evacuació fins a un extintor < 15 metres.  
 Instal·lació de boques d'incendi de Ø 45 cm.  
 Es col·locaran detectors i alarmes en el lloc en el qual la superfície útil sigui major de 500 m².  
 Detectors iònics de fum: lut/60 m².  
 Detectors C0: lut/400 m².  
 Detectors termovelocimètrics: lut/30 m².  
 Il·luminació d'emergència lux en tots els recorreguts d'evacuació.  
 Il·luminació d'emergència 5 lux en punts amb presència de detecció, alarma i extintors de foc, amb subministrament garantitzat de corrent durant 1 hora per un grup electrògen.