

PLANTA BAIXA

CRITERIS GENERALS

Escola Bressol/Biblioteca

Tant per al programa escolar com el de biblioteca s'ha optat per la utilització de sistemes aigua-aire amb terminals fan-coil distribuïts en zones de climatització afins, per condicions d'ús o relació amb l'exterior, el que permetrà una millor regulació de les condicions ambientals.

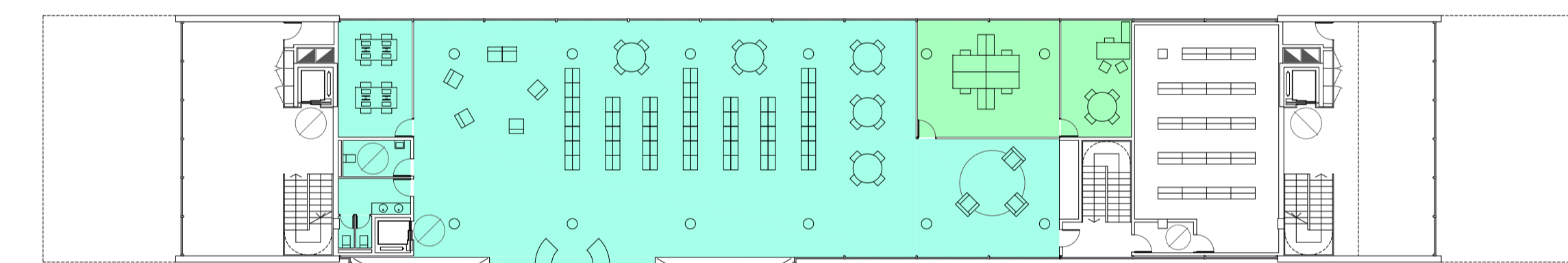
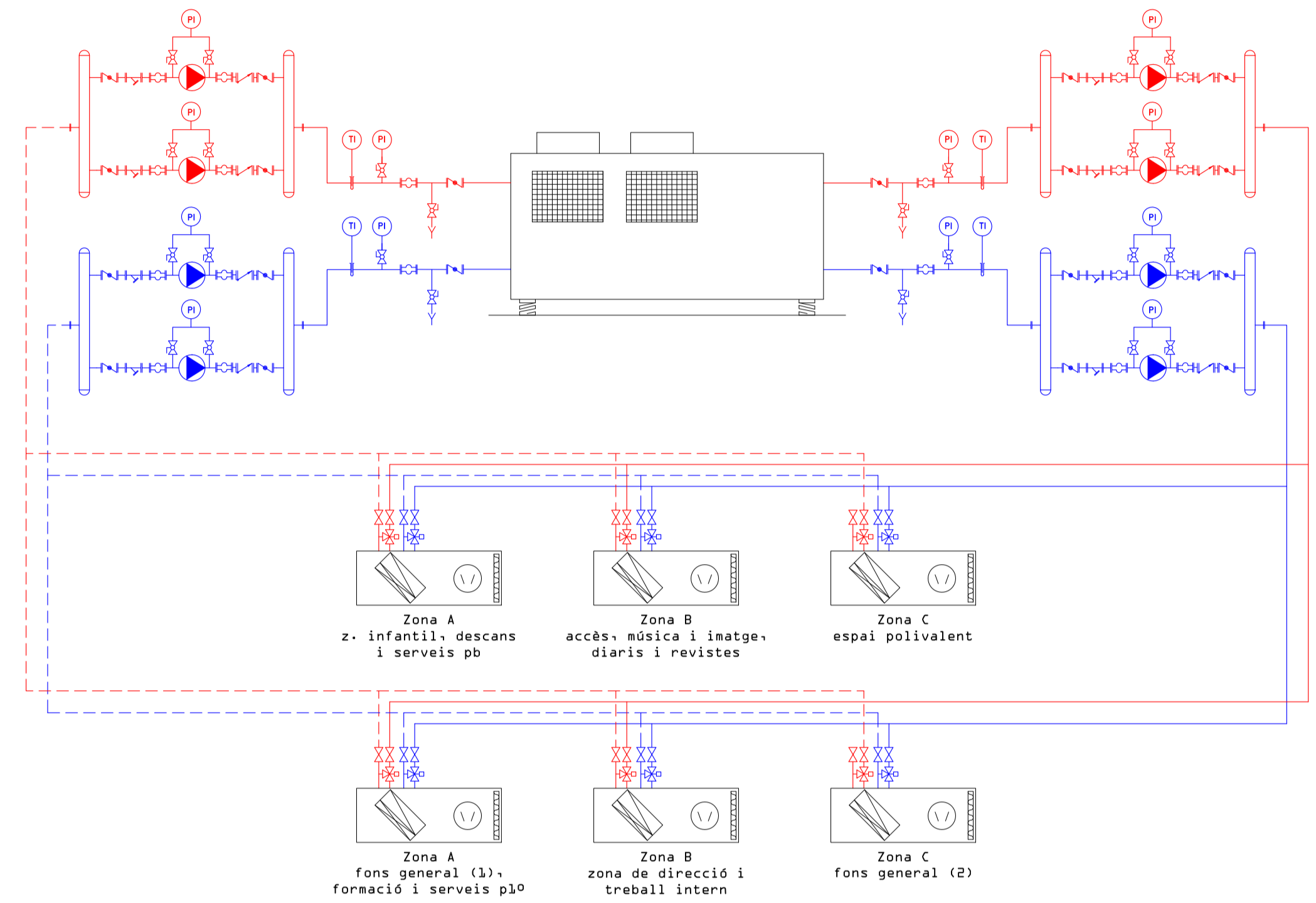
En particular, l'opció d'aquest sistema en l'escola bressol sorgeix de tenir en compte la major facilitat per a controlar la reproducció de microorganismes en l'ambient, sistemes com el terra radiant fan que el sòl sigui més propens a aquest tipus de fenòmens i especialment perillosos quant al contagi de bacteris tenint en compte que els infants acostumen a anar per terra.

Habitatges

Aquests contaràn amb sistemes individuals de calefacció per radiadors. Trobem aquesta opció més adequada a causa de la baixa inèrcia tèrmica, sobretot tenint en compte l'orientació majoritària de les unitats, sud-est.

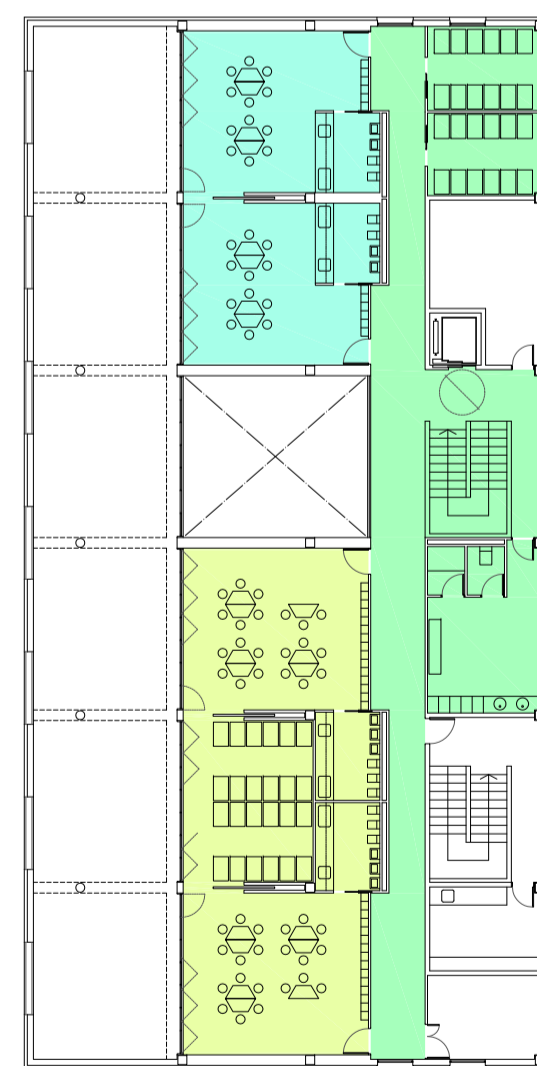
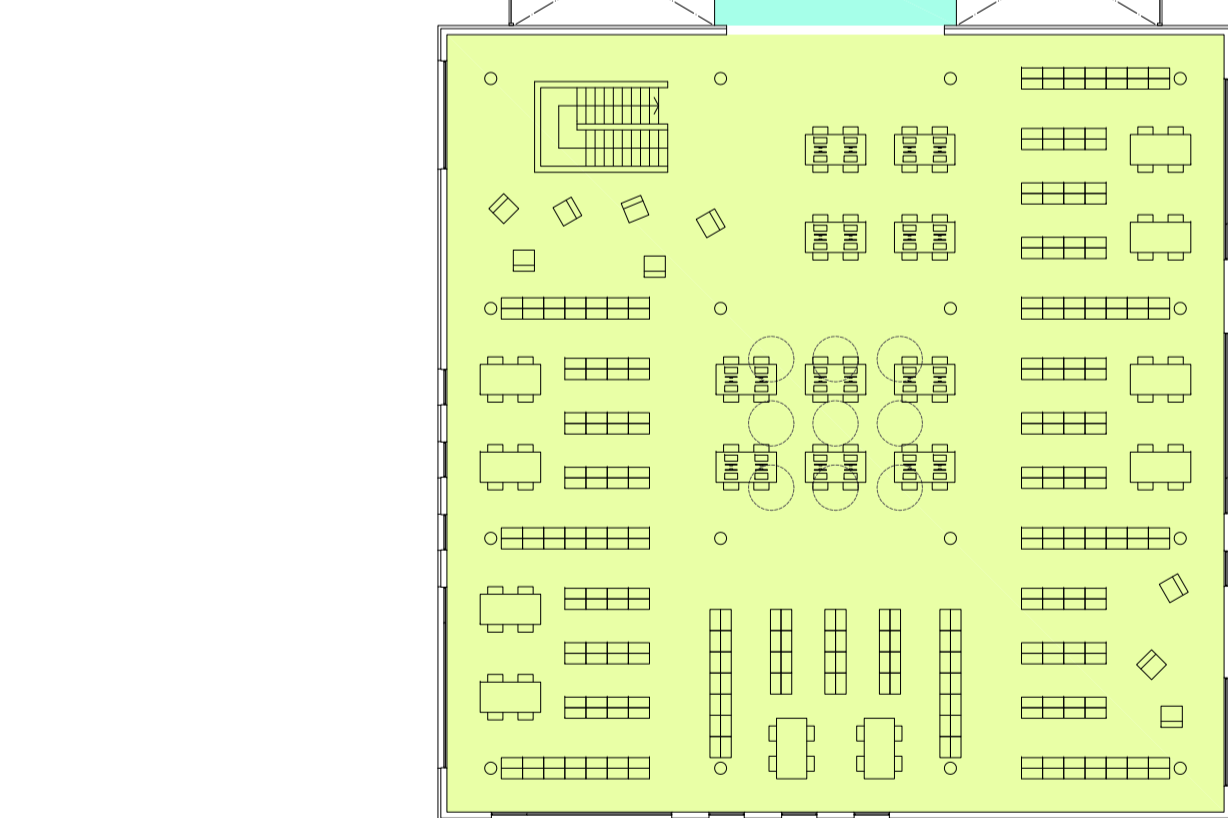
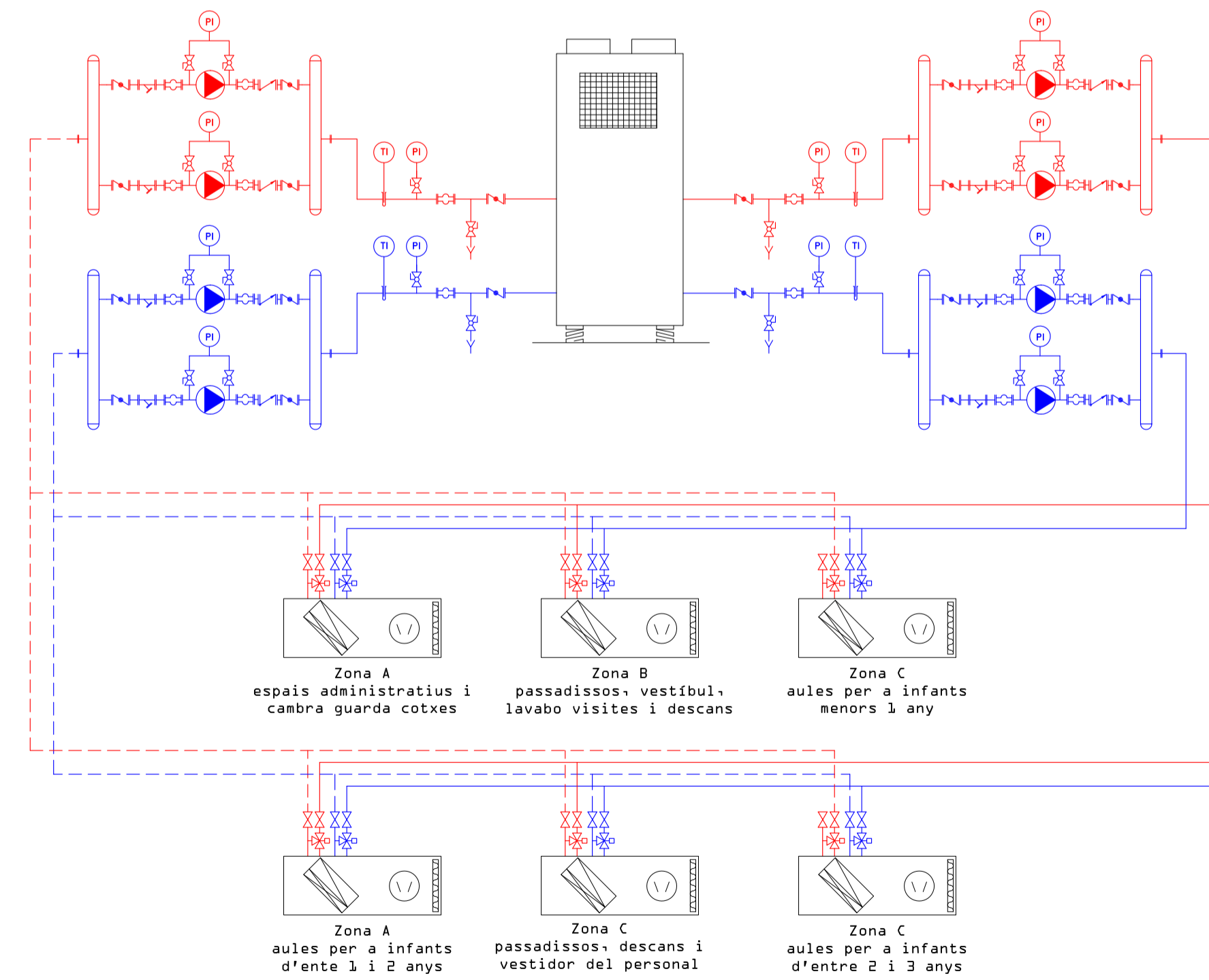
- TERMOMETRO
- INTERRUPTOR DE FLUJO
- FUNDA TERMOMETRO
- VALVULA DE ASIENTO
- VALVULA DE BOLA
- VALVULA DE SEGURIDAD
- VALVULA DE RETENCION
- FILTRO EN Y
- MANGUITO ANTIVIBRATORIO
- SUMIDERO
- MANOMETRO
- VALVULA DE TRES VIAS
- VALVULA DE DOS VIAS
- VALVULA DE MARIPOSA
- VALVULA DE EQUILIBRIO
- CONTADOR
- VARIADOR DE FRECUENCIA

Esquema de principi aigua/aire biblioteca

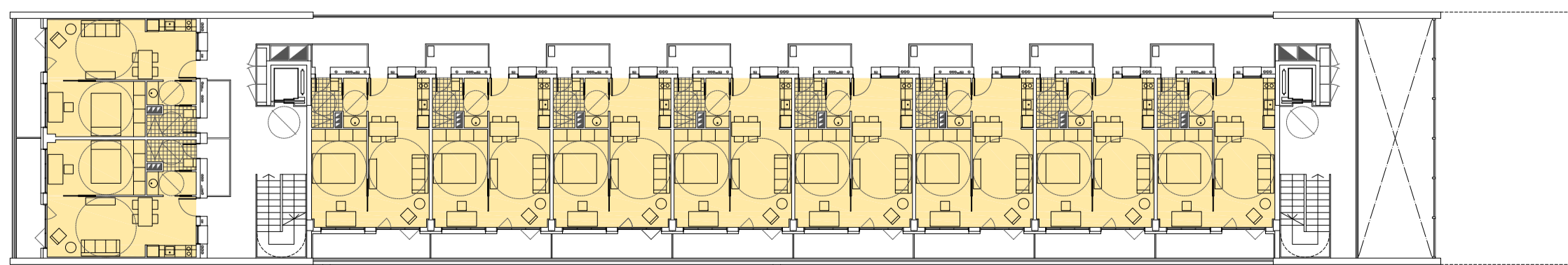


PLANTA PRIMERA

Esquema de principi aigua/aire escola bressol



- Zona A
- Zona B
- Zona C
- Calefacció individual amb radiadors



PLANTA SEGONA